

## Vybudování IS DMVS

# Popis služby R3a – Služba pro určení editora DTI

pro verzi 1.15.1

### Historie změn dokumentu

Verze	Datum	Autor	Změny
1	14.9.2022	ACE	
2	23.3.2023	ACE	Změna příkladů volání a odpovědi služby kvůli změně formátu UID
3	2.10.2024	ACE	Přidání operace <i>zrusPozadavekNaPrirazeniEditoruDti</i> pro zrušení požadavku.
4	31.3.2025	ACE	Doplnění popisu chování systému při zaslání požadavku pověřeným subjektem do kapitoly Detailní popis služby.

## Obsah

1	R3a Služba pro určení editora DTI .....	3
1.1	Charakteristika služby .....	3
1.2	Historie změn služby .....	4
1.3	Detailní popis služby .....	4
1.4	Operace služby .....	4
1.4.1	priradEditoryDti .....	4
1.4.2	ctiVysledekPriradEditoryDti .....	6
1.4.3	zrusPozadavekNaPrirazeniEditoruDti .....	8
1.5	Varovná hlášení a chyby .....	9
1.6	Odkazy na další dokumenty .....	9

# 1 R3a Služba pro určení editora DTI

## 1.1 Charakteristika služby

Skupina	Správa údajů o subjektech
Kód služby	R3a
Business název služby	Služba pro určení editora DTI
Název služby	R3aUrceniEditoraDti
Stručný popis služby	Služba umožňuje přiřadit k evidovanému rozsahu editace DTI editora, který je pověřen údaje o této části infrastruktury v DMVS udržovat (lze přiřadit i více editorů). Editora může přiřadit pouze administrátor rozsahu editace DTI. Editorem může být pouze osoba registrovaná v registru VSP a editorů DTI IS DMVS. Pro přiřazení rozsahu editace DTI editorovi je nezbytný souhlas editora, teprve po něm vzniká právo zapisovat nové prvky DTI v určené skupině. Editor obdrží notifikační e-mail a potvrzuje souhlas přes portál IS DMVS nebo službou R3b. Administrátor rozsahu editace DTI může stav požadavku zjistit voláním druhé operace služby.
Poskytuje	IS DMVS
Užívá (volá)	Administrátor rozsahu editace DTI (Zakladatel-zapisovatel pro daný rozsah editace DTI)
Typ služby	WS Asynchronní
Verze služby	1
Platnost od	-
Platnost do	-
Stav služby	Produkce
Nahrazena službou	-
Nahrazuje službu	-

## 1.2 Historie změn služby

Verze služby	Aktuální stav verze	Publikovaná v produkčním prostředí		Publikovaná v integračním prostředí		Popis změn oproti předchozí verzi
		Od	Do	Od	Do	
1	Produkce	3.5.2024		3.4.2023		
1	Produkce	24.10.2024		11.10.2024		Přidání operace <i>zrusPožadavekNaPrirazeniEditoruDti</i> pro zrušení požadavku.

## 1.3 Detailní popis služby

Služba je rozdělena na dvě operace. První operace *priradEditoryDti* na vstupu přijímá evidovaný rozsah DTI a identifikátor jednoho, nebo více editorů, kteří by měli získat oprávnění k editaci daného rozsahu. Výstupem první operace je ID požadavku. Druhá operace *ctiVysledekPriradEditoryDti* na základě ID požadavku vrátí stav zpracování požadavku.

### Věcná pravidla vztahující se ke zpracování služby

Editora může přiřadit pouze administrátor údajů DTI nebo jeho zakladatel. Editor může být pouze osoba již registrovaná v IS DMVS v registru VSP a editorů DTI. Jednomu rozsahu může být přiřazeno více editorů. V případě založení požadavku pověřeným subjektem (zakladatelem) bude zasílán callback (službou R29Callback) na URL obou subjektů (administrátora a zakladatele).

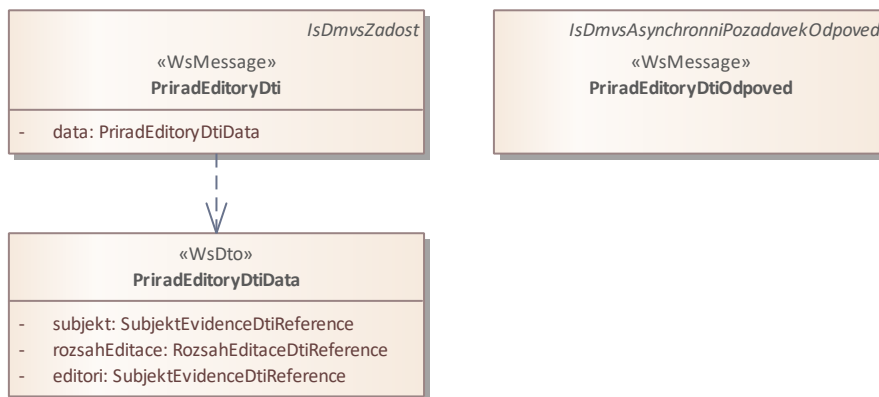
### Autorizace

Určit editory DTI může pouze subjekt, který je administrátor daného rozsahu editace DTI nebo jeho zakladatel.

## 1.4 Operace služby

### 1.4.1 *priradEditoryDti*

Tato operace přijme ID subjektu, ID rozsahu DTI a ID editorů. Pokud některé z ID v systému neexistuje, je navrácena chyba. Jsou-li všechna ID validní, pak je v systému vytvořen nový požadavek na přiřazení editorů. Operace vrací ID požadavku.



### Vstupní údaje

Vstupní zpráva *PriradEditoryDti* obsahuje ID subjektu (administrátora rozsahu DTI), ID rozsahu DTI a ID jednoho, nebo více editorů, kterým má být rozsah přidělen k editaci.

### Výstupní údaje

Odpověď první operace *PriradEditoryDtiOdpoved* obsahuje potvrzení o přijetí požadavku a ID požadavku.

### Kontroly při volání služby

Na vstupu jsou prováděny běžné kontroly na existenci odkazovaných entit a oprávnění při volání služby. Dále jsou prováděny tyto kontroly:

- Kontrola existence jednotlivých subjektů, rozsahů a editorů.
- Kontrola, zda už některý z editorů není k danému rozsahu přiřazen.
- V případě, že editora přiřazuje zakladatel, kontroluje se, jestli má oprávnění na danou skupinu prvků rozsahu editace DTI.
- Kontrola, jestli neprobíhá jiný požadavek na přiřazení nebo zrušení daného editora u daného rozsahu.

### Příklad volání služby

```

<soapenv:Envelope xmlns:soapenv="http://schemas.xmlsoap.org/soap/envelope/"
  xmlns:urn="urn:cz:isvs:dmvs:isdms:schemas:R3aUrceniEditoraDti:v1"
  xmlns:urn1="urn:cz:isvs:dmvs:common:schemas:Messages:v1"
  xmlns:urn2="urn:cz:isvs:dmvs:common:schemas:Subjekty:v1"
  xmlns:urn3="urn:cz:isvs:dmvs:common:schemas:Dti:v1">
  <soapenv:Header/>
  <soapenv:Body>
    <urn:PriradEditoryDti>
      <urn1:Hlavicka>
        <urn1:UidZadosti>6aeb3434-65fd-4602-91fa-9fed360b3b5e</urn1:UidZadosti>
      </urn1:Hlavicka>
      <urn:Data>
        <urn:Subjekt>
          <urn2:Id>SUBJ-00000000</urn2:Id>
        </urn:Subjekt>
        <urn:RozsahEditace>

```

## Vybudování, údržba a rozvoj informačního systému Digitální mapy veřejné správy

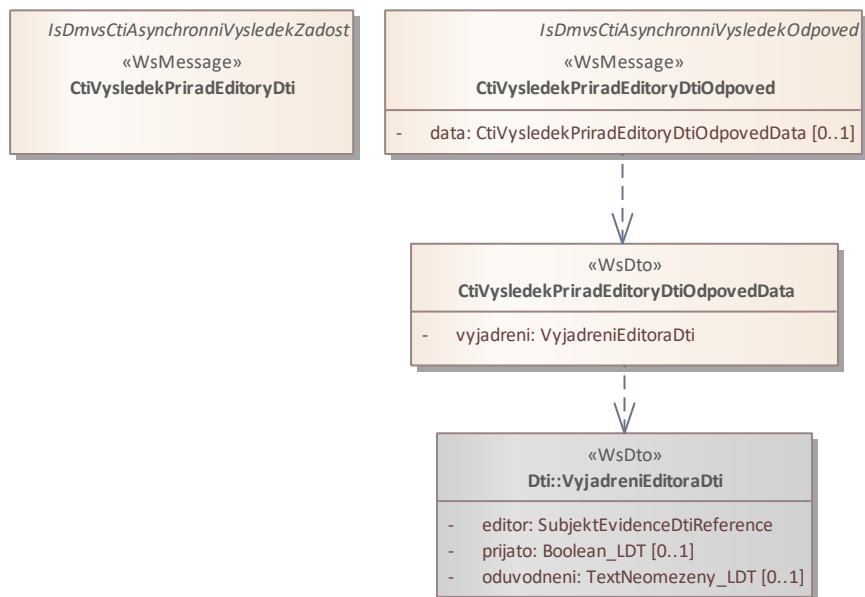
```
<urn3:Id>RDTI-00000000</urn3:Id>
</urn:RozsahEditace>
<urn:Editori>
  <urn:Editor>
    <urn2:Id>SUBJ-00000002</urn2:Id>
  </urn:Editor>
</urn:Editori>
</urn:Data>
</urn:PriradEditorDti>
</soapenv:Body>
</soapenv:Envelope>
```

### Příklad odpovědi

```
<SOAP-ENV:Envelope xmlns:SOAP-ENV="http://schemas.xmlsoap.org/soap/envelope/">
  <SOAP-ENV:Header/>
  <SOAP-ENV:Body>
    <ns22:PriradEditorDtiOdpoved xmlns:ns3="urn:cz:isvs:dmvs:common:schemas:Messages:v1"
xmlns:ns35="urn:cz:isvs:dmvs:isdms:schemas:Messages:v1"
xmlns:ns22="urn:cz:isvs:dmvs:isdms:schemas:R3aUrceniEditoraDti:v1">
      <ns3:Hlavicka>
        <ns3:UidOdpovedi>a34a97ed-cd4d-4036-a6ca-f6b34b3bb617</ns3:UidOdpovedi>
        <ns3:Vysledek stav="Prijato">
          <ns3:UidZadosti>6aeb3434-65fd-4602-91fa-9fed360b3b5e</ns3:UidZadosti>
          <ns3:Hlaseni>
            <ns3:Hlaseni kod="1010" typ="Informace">
              <ns3:Zprava>Požadavek byl přijat ke zpracování</ns3:Zprava>
            </ns3:Hlaseni>
          </ns3:Hlaseni>
        </ns3:Vysledek>
      </ns3:Hlavicka>
      <ns35:Data>
        <ns3:IdPozadavku>813f06e8-ef96-41cb-86da-01f462c4d0a9</ns3:IdPozadavku>
      </ns35:Data>
    </ns22:PriradEditorDtiOdpoved>
  </SOAP-ENV:Body>
</SOAP-ENV:Envelope>
```

### 1.4.2 ctiVysledekPriradEditorDti

Administrátor rozsahu editace DTI zavolá operaci a jako parametr uvede ID požadavku vrácené operací *priradEditorDti*. Operace vrátí stav požadavku nebo způsob vyřízení a v případě odmítnutí také odůvodnění editora. Operace vrací seznam vyjádření editorů.



## Vstupní údaje

Vstupní zpráva *CtiVysledekPriradEditoryDti* druhé operace obsahuje ID požadavku na přiřazení editorů rozsahu editace DTI.

## Výstupní údaje

Odpověď druhé operace *CtiVysledekPriradEditoryDtiOdpoved* vrací v hlavičce stav požadavku, který se odvíjí od vyjádření jednotlivých editorů. Zpracování probíhá, dokud se nevyjádří všichni editoři. Vyjádření jednotlivých editorů vždy obsahuje ID editora, souhlas/nesouhlas a v případě nesouhlasu odůvodnění.

## Kontroly při volání služby

Na vstupu jsou prováděny běžné kontroly na existenci odkazovaných entit a oprávnění při volání služby.

## Příklad volání služby

```

<soapenv:Envelope xmlns:soapenv="http://schemas.xmlsoap.org/soap/envelope/"
  xmlns:urn="urn:cz:isvs:dmvs:isdms:schemas:R3aUrceniEditoraDti:v1"
  xmlns:urn1="urn:cz:isvs:dmvs:common:schemas:Messages:v1"
  xmlns:urn2="urn:cz:isvs:dmvs:isdms:schemas:Messages:v1">
  <soapenv:Header/>
  <soapenv:Body>
    <urn:CtiVysledekPriradEditoryDti>
      <urn1:Hlavicka>
        <urn1:UidZadosti>f9200521-38b0-4f7f-8ea3-c273c8b62aa6</urn1:UidZadosti>
      </urn1:Hlavicka>
      <urn2:Data>
        <urn1:IdPozadavku>813f06e8-ef96-41cb-86da-01f462c4d0a9</urn1:IdPozadavku>
      </urn2:Data>
    </urn:CtiVysledekPriradEditoryDti>
  </soapenv:Body>
</soapenv:Envelope>
  
```

## Vybudování, údržba a rozvoj informačního systému Digitální mapy veřejné správy

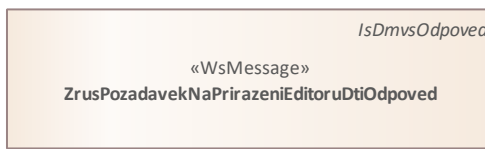
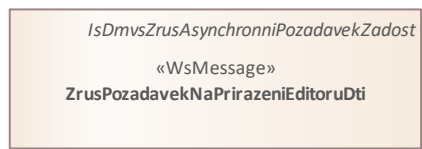
```
</urn:CtiVysledekPriradEditoruDti>
</soapenv:Body>
</soapenv:Envelope>
```

### Příklad odpovědi

```
<SOAP-ENV:Envelope xmlns:SOAP-ENV="http://schemas.xmlsoap.org/soap/envelope/">
  <SOAP-ENV:Header/>
  <SOAP-ENV:Body>
    <ns22:CtiVysledekPriradEditoruDtiOdpoved
      xmlns:ns18="urn:cz:isvs:dmvs:isdms:schemas:Dti:v1"
      xmlns:ns22="urn:cz:isvs:dmvs:isdms:schemas:R3aUrceniEditoraDti:v1"
      xmlns:ns3="urn:cz:isvs:dmvs:common:schemas:Messages:v1"
      xmlns:ns9="urn:cz:isvs:dmvs:common:schemas:Subjekty:v1">
      <ns3:Hlavicka>
        <ns3:UidOdpovedi>1d8c6e96-da20-4687-8cc7-0aaab5f14c8d</ns3:UidOdpovedi>
        <ns3:Vysledek stav="ProbihaZpracovani">
          <ns3:UidZadosti>f9200521-38b0-4f7f-8ea3-c273c8b62aa6</ns3:UidZadosti>
          <ns3:Hlaseni>
            <ns3:Hlaseni kod="1020" typ="Informace">
              <ns3:Zprava>Probíhá zpracování požadavku</ns3:Zprava>
            </ns3:Hlaseni>
          </ns3:Hlaseni>
        </ns3:Vysledek>
      </ns3:Hlavicka>
      <ns22:Data>
        <ns22:Vyjadreni>
          <ns22:Vyjadreni>
            <ns18:Editor>
              <ns9:Id>SUBJ-00000002</ns9:Id>
            </ns18:Editor>
          </ns22:Vyjadreni>
        </ns22:Vyjadreni>
      </ns22:Data>
    </ns22:CtiVysledekPriradEditoruDtiOdpoved>
  </SOAP-ENV:Body>
</SOAP-ENV:Envelope>
```

### 1.4.3 zrusPozadavekNaPrirazeniEditoruDti

Administrátor rozsahu editace DTI zavolá operaci a jako parametr uvede ID požadavku, který má být zrušen. Operace vrací potvrzení o zrušení.



### Vstupní údaje

Vstupní zpráva ZrusPozadavekNaPrirazeniEditoruDti obsahuje ID požadavku, který má být zrušen.

### Výstupní údaje

Odpověď operace ZrusPozadavekNaPrirazeniEditoruDtiOdpoved obsahuje potvrzení o zrušení požadavku.



## Kontroly při volání služby

Na vstupu jsou prováděny běžné kontroly na existenci odkazovaných entit a oprávnění při volání služby.

## Příklad volání služby

```
<soapenv:Envelope xmlns:soapenv="http://schemas.xmlsoap.org/soap/envelope/"
xmlns:urn="urn:cz:isvs:dmvs:isdms:schemas:R3aUrceniEditoraDti:v1"
xmlns:urn1="urn:cz:isvs:dmvs:common:schemas:Messages:v1"
xmlns:urn2="urn:cz:isvs:dmvs:isdms:schemas:Messages:v1">
  <soapenv:Header/>
  <soapenv:Body>
    <urn:ZrusPozadavekNaPrirazeniEditoruDti>
      <urn1:Hlavicka>
        <urn1:UidZadosti>41a3545c-ff39-4729-85c8-cd346aaf0c4b</urn1:UidZadosti>
      </urn1:Hlavicka>
      <urn2:Data>
        <urn2:IdPozadavku>210a6af6-8c95-451a-acd2-2fbb255e0cef</urn2:IdPozadavku>
      </urn2:Data>
    </urn:ZrusPozadavekNaPrirazeniEditoruDti>
  </soapenv:Body>
</soapenv:Envelope>
```

## Příklad odpovědi

```
<SOAP-ENV:Envelope xmlns:SOAP-ENV="http://schemas.xmlsoap.org/soap/envelope/">
  <SOAP-ENV:Header/>
  <SOAP-ENV:Body>
    <ns39:ZrusPozadavekNaPrirazeniEditoruDtiOdpoved
xmlns:ns12="urn:cz:isvs:dmvs:common:schemas:IsDtmk:v1"
xmlns:ns15="urn:cz:isvs:dmvs:common:schemas:Messages:v1"
xmlns:ns39="urn:cz:isvs:dmvs:isdms:schemas:R3aUrceniEditoraDti:v1">
      <ns15:Hlavicka>
        <ns15:UidOdpovedi>e734bc8c-7c70-486f-8e11-c34cffd9f3b4</ns15:UidOdpovedi>
        <ns12:Vysledek stav="OK">
          <ns12:UidZadosti>41a3545c-ff39-4729-85c8-cd346aaf0c4b</ns12:UidZadosti>
          <ns12:Hlaseni>
            <ns12:Hlaseni kod="1000" typ="Informace">
              <ns12:Zprava>Požadovaná akce byla úspěšně provedena</ns12:Zprava>
            </ns12:Hlaseni>
          </ns12:Hlaseni>
        </ns12:Vysledek>
      </ns15:Hlavicka>
    </ns39:ZrusPozadavekNaPrirazeniEditoruDtiOdpoved>
  </SOAP-ENV:Body>
</SOAP-ENV:Envelope>
```

## 1.5 Varovná hlášení a chyby

Služba neprodukuje žádná specifická hlášení. Obecná hlášení jsou specifikována v souboru CUZK\_DMVS\_zakladni\_principy\_chovani\_sluzeb.pdf.

## 1.6 Odkazy na další dokumenty

### WSDL služby:

dmvs-ws-api/isdms-ws-api/wsdl/R3aUrceniEditoraDti/R3aUrceniEditoraDti-v1.wsdl

**XSD služby:**

dmvs-ws-api/isdmvs-ws-api/xsd/IsDmvsWsApiV1/R3aUrceniEditoraDti/R3aUrceniEditoraDti-v1.xsd  
dmvs-ws-api/isdmvs-ws-api/xsd/IsDmvsWsApiV1/R3aUrceniEditoraDti/CtiVysledekPriradEditoryDtiOdpovedData-v1.xsd  
dmvs-ws-api/isdmvs-ws-api/xsd/IsDmvsWsApiV1/R3aUrceniEditoraDti/CtiVysledekPriradEditoryDtiOdpoved-v1.xsd  
dmvs-ws-api/isdmvs-ws-api/xsd/IsDmvsWsApiV1/R3aUrceniEditoraDti/CtiVysledekPriradEditoryDti-v1.xsd  
dmvs-ws-api/isdmvs-ws-api/xsd/IsDmvsWsApiV1/R3aUrceniEditoraDti/PriradEditoryDtiData-v1.xsd  
dmvs-ws-api/isdmvs-ws-api/xsd/IsDmvsWsApiV1/R3aUrceniEditoraDti/PriradEditoryDtiOdpoved-v1.xsd  
dmvs-ws-api/isdmvs-ws-api/xsd/IsDmvsWsApiV1/R3aUrceniEditoraDti/PriradEditoryDti-v1.xsd  
dmvs-ws-api/isdmvs-ws-api/xsd/IsDmvsWsApiV1/R3aUrceniEditoraDti/ZrusPozadavekNaPrirazeniEditoruDti-v1.xsd  
dmvs-ws-api/isdmvs-ws-api/xsd/IsDmvsWsApiV1/R3aUrceniEditoraDti/ZrusPozadavekNaPrirazeniEditoruDtiOdpoved-v1.xsd

**Základní principy chování služeb a společné prvky služeb:**

CUZK\_DMVS\_zakladni\_principy\_chovani\_sluzeb.pdf