

## Vybudování IS DMVS

# Popis služby R3b – Služba pro potvrzení ze strany editora DTI

pro verzi 1.16.1

### Historie změn dokumentu

Verze	Datum	Autor	Změny
1	14.9.2022	ACE	
2	23.3.2023	ACE	Změna příkladu odpovědi operace ctiParametryPridelenehoRozsahu kvůli změně formátu UID
3	6.5.2024	ACE	Úprava detailního popisu služeb – doplnění výpisu možností pro získání ID požadavku

## Obsah

1	R3b Služba pro potvrzení ze strany editora DTI .....	3
1.1	Charakteristika služby .....	3
1.2	Historie změn služby .....	3
1.3	Detailní popis služby .....	4
1.4	Operace služby .....	4
1.4.1	ctiParametryPridelenehoRozsahu .....	4
1.4.2	prijmiPridelenyRozsah .....	7
1.4.3	odmitniPridelenyRozsah .....	8
1.5	Varovná hlášení a chyby .....	9
1.6	Odkazy na další dokumenty .....	10

# 1 R3b Služba pro potvrzení ze strany editora DTI

## 1.1 Charakteristika služby

Skupina	Správa údajů o subjektech
Kód služby	R3b
Business název služby	Služba pro potvrzení ze strany editora DTI
Název služby	R3bSouhlasEditoraDTI
Stručný popis služby	Umožňuje editorovi DTI potvrdit souhlas se jmenováním editorem pro každý přidělený rozsah editace zadaný administrátorem rozsahu DTI. Po přiřazení k rozsahu editor obdrží notifikační e-mail obsahující ID požadavku, a buď proklikne odkaz a dostane se na www stránku určenou pro potvrzení, nebo s ID volá webovou službu, která jednou operací vrátí parametry přiděleného rozsahu, druhou, respektive třetí operací umožní potvrdit/odmítnout přijetí editace a v případě odmítnutí ho i odůvodnit.
Poskytuje	IS DMVS
Užívá (volá)	Subjekt v registru VSP a editorů DTI
Typ služby	WS Synchronní
Verze služby	1
Platnost od	-
Platnost do	-
Stav služby	Produkce
Nahrazena službou	-
Nahrazuje službu	-

## 1.2 Historie změn služby

Verze služby	Aktuální stav verze	Publikovaná v produkčním prostředí		Publikovaná v integračním prostředí		Popis změn oproti předchozí verzi
		Od	Do	Od	Do	
1	Produkce	3.5.2024		3.4.2023		

## 1.3 Detailní popis služby

Služba *R3bSouhlasEditoraDTI* je rozdělena na tři operace. První operace na základě ID požadavku vrátí parametry přiděleného rozsahu. Druhou operaci volá editor DTI pro přijetí přiděleného rozsahu editace DTI. Třetí operaci volá editor DTI pro odmítnutí rozsahu editace DTI. V případě odmítnutí editor uvede důvod. Výstupem druhé a třetí operace je potvrzení o přijmutí/odmítnutí.

### Věcná pravidla vztahující se ke zpracování služby

ID požadavku (token) zasílané na vstupu všech operací této služby může editor DTI získat na základě volání *R29Callback* (operace *novyPozadavekNaSoucinnost*) ze strany IS DMVS, čtením přehledu jeho požadavků službou *R23bPrehledPozadavku* (operace *ctiPozadavkyNaSoucinnost*) nebo z notifikačního emailu zaslaného na jeho adresu v rámci procesu zpracování požadavku.

Služba R3b souhlas editora DTI přijme ID požadavku a pokud toto ID v systému neexistuje, pak navrátí chybu. Pro validní ID vrátí parametry přiděleného rozsahu.

Pro validní ID následně služba umožní uložit přijatý údaj o souhlasu/nesouhlasu a případné odůvodnění nesouhlasu k požadavku s daným ID.

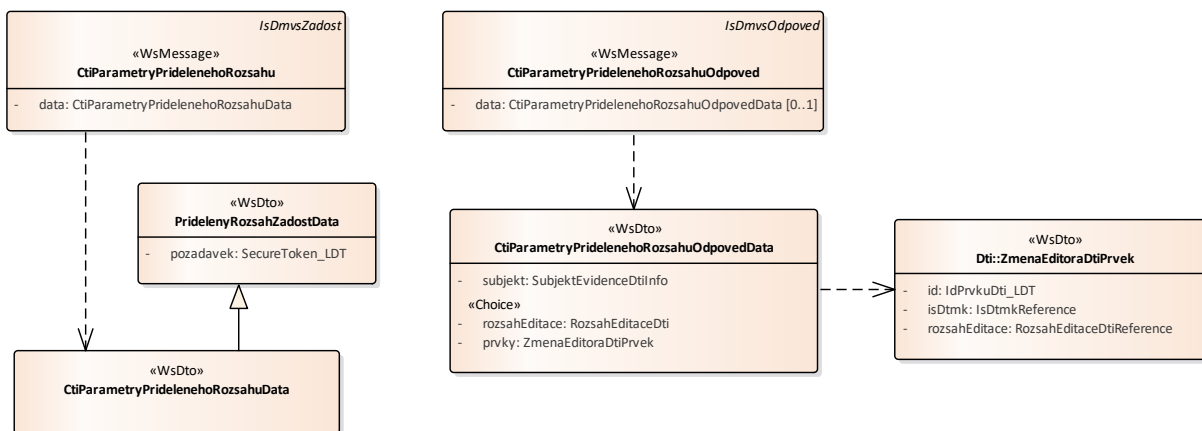
### Autorizace

Editor DTI je oprávněn volat službu pouze pro požadavky, které jsou určeny k jeho přiřazení k rozsahu editace DTI.

## 1.4 Operace služby

### 1.4.1 ctiParametryPridelenehoRozsahu

Operace přijme ID požadavku a vrátí hodnoty parametrů *CtiParametryPridelenehoRozsahuOdpovedData*.



### Vstupní údaje

Vstupní zpráva *CtiParametryPridelenehoRozsahu* operace *ctiParametryPridelenehoRozsahu* obsahuje ID požadavku na přiřazení editora rozsahu editace DTI.

### Výstupní údaje

Odpověď *CtiParametryPridelenehoRozsahuOdpoved* vrací informace o pověřujícím subjektu. U přiděleného rozsahu vrací ID rozsahu editace DTI, název rozsahu editace DTI, skupinu prvků rozsahu editace DTI a vlastníka, správce a provozovatele rozsahu editace DTI. U přidělených prvků DTI jejich seznam.

### Kontroly při volání služby

Na vstupu jsou prováděny běžné kontroly na existenci odkazovaných entit a oprávnění při volání služby.

### Příklad volání služby

```
<soapenv:Envelope xmlns:soapenv="http://schemas.xmlsoap.org/soap/envelope/"
xmlns:urn="urn:cz:isvs:dmvs:isdms:schemas:R3bSouhlasEditoraDti:v1"
xmlns:urn1="urn:cz:isvs:dmvs:common:schemas:Messages:v1">
  <soapenv:Header/>
  <soapenv:Body>
    <urn:CtiParametryPridelenehoRozsahu>
      <urn1:Hlavicka>
        <urn1:UidZadosti>fc6bbe85-8ed7-4fbc-b886-b2fd9547c369</urn1:UidZadosti>
      </urn1:Hlavicka>
      <urn:Data>
        <urn:Pozadavek>8iPuW-FtG7Yj1MRnwv6i3ja4sbc</urn:Pozadavek>
      </urn:Data>
    </urn:CtiParametryPridelenehoRozsahu>
  </soapenv:Body>
</soapenv:Envelope>
```

### Příklad odpovědi

```
<SOAP-ENV:Envelope xmlns:SOAP-ENV="http://schemas.xmlsoap.org/soap/envelope/">
  <SOAP-ENV:Header/>
  <SOAP-ENV:Body>
    <ns3:CtiParametryPridelenehoRozsahuOdpoved
xmlns:ns10="urn:cz:isvs:dmvs:isdms:schemas:Osoby:v1"
xmlns:ns11="urn:cz:isvs:dmvs:isdms:schemas:Subjekty:v1"
xmlns:ns17="urn:cz:isvs:dmvs:common:schemas:Dti:v1"
xmlns:ns18="urn:cz:isvs:dmvs:isdms:schemas:Dti:v1"
xmlns:ns19="urn:cz:isvs:dmvs:common:schemas:Ciselniky:v1"
xmlns:ns2="urn:cz:isvs:dmvs:isdms:schemas:Adresy:v1"
xmlns:ns3="urn:cz:isvs:dmvs:common:schemas:Messages:v1"
xmlns:ns36="urn:cz:isvs:dmvs:isdms:schemas:R3bSouhlasEditoraDti:v1"
xmlns:ns9="urn:cz:isvs:dmvs:common:schemas:Subjekty:v1">
      <ns3:Hlavicka>
        <ns3:UidOdpovedi>3bcbd6c8-54f9-48e3-b0de-a6536be85242</ns3:UidOdpovedi>
        <ns3:Vysledek stav="OK">
          <ns3:UidZadosti>fc6bbe85-8ed7-4fbc-b886-b2fd9547c369</ns3:UidZadosti>
          <ns3:Hlaseni>
            <ns3:Hlaseni kod="1000" typ="Informace">
              <ns3:Zprava>Požadovaná akce byla úspěšně provedena</ns3:Zprava>
            </ns3:Hlaseni>
          </ns3:Hlaseni>
        </ns3:Vysledek>
      </ns3:Hlavicka>
    </ns3:CtiParametryPridelenehoRozsahuOdpoved>
  </SOAP-ENV:Body>
</SOAP-ENV:Envelope>
```

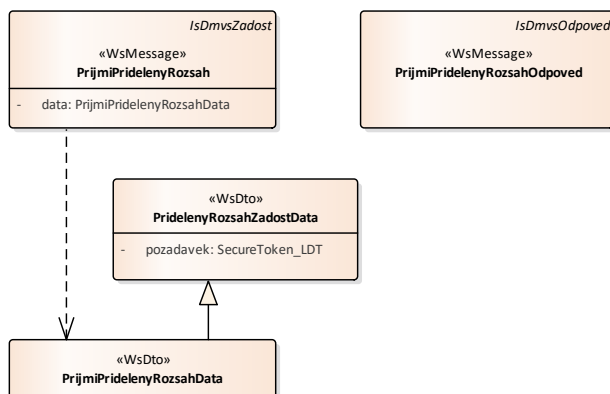
## Vybudování, údržba a rozvoj informačního systému Digitální mapy veřejné správy

```
</ns3:Vysledek>
</ns3:Hlavicka>
<ns36:Data>
  <ns36:Subjekt>
    <ns9:Id>SUBJ-00000000</ns9:Id>
    <ns11:Osoba>
      <ns10:PravnickaOsoba>
        <ns10:Adresa>
          <ns2:AdresaRuian>
            <ns2:AdresniMisto>
              <ns2:Kod>28045149</ns2:Kod>
            </ns2:AdresniMisto>
            <ns2:Ulice>V Aleji</ns2:Ulice>
            <ns2:Obec>Trutnov</ns2:Obec>
            <ns2:CisloDomovni>131</ns2:CisloDomovni>
            <ns2:Psc>54101</ns2:Psc>
          </ns2:AdresaRuian>
        </ns10:Adresa>
        <ns10:Nazev>První distribuční</ns10:Nazev>
        <ns10:DatovaSchranka>yk4tdq</ns10:DatovaSchranka>
        <ns10:Ico>828840</ns10:Ico>
      </ns10:PravnickaOsoba>
    </ns11:Osoba>
  </ns36:Subjekt>
  <ns36:RozsahEditace>
    <ns17:Id>RDTI-00000000</ns17:Id>
    <ns18:Nazev>Elektřina</ns18:Nazev>
    <ns18:SkupinaPrvku>
      <ns19:Kod>VedElektricke</ns19:Kod>
    </ns18:SkupinaPrvku>
    <ns18:Administrator>
      <ns9:Id>SUBJ-00000002</ns9:Id>
    </ns18:Administrator>
    <ns18:Vlastnik>
      <ns9:Id>SUBJ-00000002</ns9:Id>
      <ns11:Osoba>
        <ns10:PravnickaOsoba>
          <ns10:Adresa>
            <ns2:AdresaVolna>
              <ns2:AdresaTextem>Mariánské náměstí 2/2, Praha Staré Město, 110 00,
Česká republika</ns2:AdresaTextem>
              <ns2:KodZeme>CZE</ns2:KodZeme>
            </ns2:AdresaVolna>
          </ns10:Adresa>
          <ns10:Nazev>Energie s.r.o.</ns10:Nazev>
          <ns10:Ico>41639143</ns10:Ico>
        </ns10:PravnickaOsoba>
      </ns11:Osoba>
      <ns11:Email>dmvs@energiesroaa.cz</ns11:Email>
    </ns18:Vlastnik>
    <ns18:Spravce>
      <ns9:Id>SUBJ-00000000</ns9:Id>
      <ns11:Osoba>
        <ns10:PravnickaOsoba>
          <ns10:Adresa>
            <ns2:AdresaRuian>
              <ns2:AdresniMisto>
                <ns2:Kod>28045149</ns2:Kod>
              </ns2:AdresniMisto>
              <ns2:Ulice>V Aleji</ns2:Ulice>
              <ns2:Obec>Trutnov</ns2:Obec>
              <ns2:CisloDomovni>131</ns2:CisloDomovni>
              <ns2:Psc>54101</ns2:Psc>
            </ns2:AdresaRuian>
          </ns10:Adresa>
          <ns10:Nazev>První distribuční</ns10:Nazev>
```

```
<ns10:DatovaSchranka>yk4tdq</ns10:DatovaSchranka>
<ns10:Ico>828840</ns10:Ico>
</ns10:PravnickaOsoba>
</ns11:Osoba>
<ns11:Email>info@prvnidistribucni.cz</ns11:Email>
<ns11:Telefon>+420 578589895</ns11:Telefon>
</ns18:Spravce>
</ns36:RozsahEditace>
</ns36:Data>
</ns36:CtiParametryPridelenehoRozsahuOdpoved>
</SOAP-ENV:Body>
</SOAP-ENV:Envelope>
```

### 1.4.2 prijmiPridelenyRozsah

Operace *prijmiPridelenyRozsah* je určena k souhlasu editora s přidělením rozsahu editace DTI k editaci. Výstupem této operace je potvrzení o přijetí souhlasu.



#### Vstupní údaje

Souhlas s požadavkem editor uděluje tím, že zavolá právě operaci *prijmiPridelenyRozsah*, vstupní zpráva *PrijmiPridelenyRozsah* pak obsahuje pouze kód požadavku.

#### Výstupní údaje

Odpověď *PrijmiPridelenyRozsahOdpoved* vrací potvrzení o přijetí souhlasu.

#### Kontroly při volání služby

Na vstupu jsou prováděny běžné kontroly na existenci odkazovaných entit a oprávnění při volání služby.

#### Příklad volání služby

```
<soapenv:Envelope xmlns:soapenv="http://schemas.xmlsoap.org/soap/envelope/"
xmlns:urn="urn:cz:isvs:dmvs:isdms:schemas:R3bSouhlasEditoraDti:v1"
xmlns:urn1="urn:cz:isvs:dmvs:common:schemas:Messages:v1">
  <soapenv:Header/>
  <soapenv:Body>
    <urn:PrijmiPridelenyRozsah>
```

## Vybudování, údržba a rozvoj informačního systému Digitální mapy veřejné správy

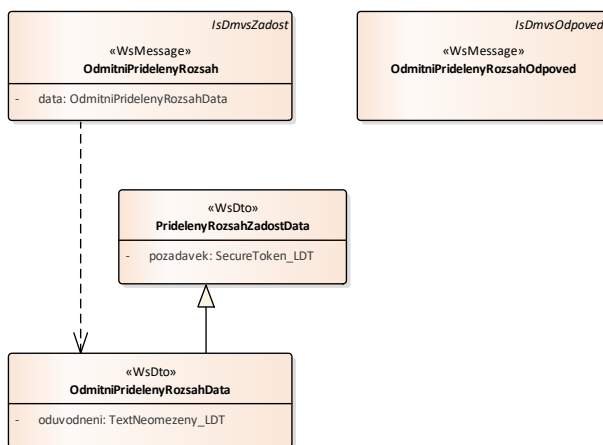
```
<urn1:Hlavicka>
  <urn1:UidZadosti>fc6bbe85-8ed7-4fbc-b886-b2fd9547c369</urn1:UidZadosti>
</urn1:Hlavicka>
<urn:Data>
  <urn:Pozadavek>8iPuW-FtG7Yj1MRnwv6i3ja4sbc</urn:Pozadavek>
</urn:Data>
</urn:PrijmiPridelenyRozsah>
</soapenv:Body>
</soapenv:Envelope>
```

### Příklad odpovědi

```
<SOAP-ENV:Envelope xmlns:SOAP-ENV="http://schemas.xmlsoap.org/soap/envelope/">
  <SOAP-ENV:Header/>
  <SOAP-ENV:Body>
    <ns36:PrijmiPridelenyRozsahOdpoved xmlns:ns3="urn:cz:isvs:dmvs:common:schemas:Messages:v1"
xmlns:ns36="urn:cz:isvs:dmvs:isdms:schemas:R3bSouhlasEditoraDti:v1">
      <ns3:Hlavicka>
        <ns3:UidOdpovedi>72e5396a-96ea-4fce-b204-f220fecf44ee</ns3:UidOdpovedi>
        <ns3:Vysledek stav="OK">
          <ns3:UidZadosti>fc6bbe85-8ed7-4fbc-b886-b2fd9547c369</ns3:UidZadosti>
          <ns3:Hlaseni>
            <ns3:Hlaseni kod="1000" typ="Informace">
              <ns3:Zprava>Požadovaná akce byla úspěšně provedena</ns3:Zprava>
            </ns3:Hlaseni>
          </ns3:Hlaseni>
        </ns3:Vysledek>
      </ns3:Hlavicka>
    </ns36:PrijmiPridelenyRozsahOdpoved>
  </SOAP-ENV:Body>
</SOAP-ENV:Envelope>
```

### 1.4.3 odmítنيPridelenyRozsah

Operace *odmitniPridelenyRozsah* je určena k odmítnutí přidělení rozsahu editace DTI k editaci editorem. Výstupem této operace je potvrzení o přijetí nesouhlasu editora s požadavkem.



### Vstupní údaje

Nesouhlas s požadavkem editor uděluje tím, že zavolá právě operaci *odmitniPridelenyRozsah*, vstupní zpráva *OdmitniPridelenyRozsah* pak obsahuje pouze ID požadavku a důvod odmítnutí.



## Výstupní údaje

Odpověď *OdmitniPridelenyRozsahOdpoved* vrací potvrzení o přijetí nesouhlasu editora s požadavkem.

## Kontroly při volání služby

Na vstupu jsou prováděny běžné kontroly na existenci odkazovaných entit a oprávnění při volání služby.

## Příklad volání služby

```
<soapenv:Envelope xmlns:soapenv="http://schemas.xmlsoap.org/soap/envelope/"
xmlns:urn="urn:cz:isvs:dmvs:isdms:schemas:R3bSouhlasEditoraDti:v1"
xmlns:urn1="urn:cz:isvs:dmvs:common:schemas:Messages:v1">
  <soapenv:Header/>
  <soapenv:Body>
    <urn:OdmitniPridelenyRozsah>
      <urn1:Hlavicka>
        <urn1:UidZadosti>fc6bbe85-8ed7-4fbc-b886-b2fd9547c369</urn1:UidZadosti>
      </urn1:Hlavicka>
      <urn:Data>
        <urn:Pozadavek>8iPuW-FtG7Yj1MRnwv6i3ja4sbc</urn:Pozadavek>
        <urn:Oduvodneni>Přidělený rozsah editace odmitám.</urn:Oduvodneni>
      </urn:Data>
    </urn:OdmitniPridelenyRozsah>
  </soapenv:Body>
</soapenv:Envelope>
```

## Příklad odpovědi

```
<SOAP-ENV:Envelope xmlns:SOAP-ENV="http://schemas.xmlsoap.org/soap/envelope/"
  <SOAP-ENV:Header/>
  <SOAP-ENV:Body>
    <ns3:OdmitniPridelenyRozsahOdpoved xmlns:ns3="urn:cz:isvs:dmvs:common:schemas:Messages:v1"
xmlns:ns36="urn:cz:isvs:dmvs:isdms:schemas:R3bSouhlasEditoraDti:v1">
      <ns3:Hlavicka>
        <ns3:UidOdpovedi>0394e372-64fe-42ec-91b2-0d7a5093fe53</ns3:UidOdpovedi>
        <ns3:Vysledek stav="OK">
          <ns3:UidZadosti>fc6bbe85-8ed7-4fbc-b886-b2fd9547c369</ns3:UidZadosti>
          <ns3:Hlaseni>
            <ns3:Hlaseni kod="1000" typ="Informace">
              <ns3:Zprava>Požadovaná akce byla úspěšně provedena</ns3:Zprava>
            </ns3:Hlaseni>
          </ns3:Hlaseni>
        </ns3:Vysledek>
      </ns3:Hlavicka>
    </ns3:OdmitniPridelenyRozsahOdpoved>
  </SOAP-ENV:Body>
</SOAP-ENV:Envelope>
```

## 1.5 Varovná hlášení a chyby

Služba neprodukuje žádná specifická hlášení. Obecná hlášení jsou specifikována v souboru CUZK\_DMVS\_zakladni\_principy\_chovani\_sluzeb.pdf.

## 1.6 Odkazy na další dokumenty

### **WSDL služby:**

dmvs-ws-api/isdmvs-ws-api/wsdl/R3bSouhlasEditoraDti/R3bSouhlasEditoraDti-v1.wsdl

### **XSD služby:**

dmvs-ws-api/isdmvs-ws-api/xsd/IsDmvsWsApiV1/R3bSouhlasEditoraDti/R3bSouhlasEditoraDti-v1.xsd  
dmvs-ws-api/isdmvs-ws-api/xsd/IsDmvsWsApiV1/R3bSouhlasEditoraDti/CtiParametryPridelenehoRozsahuData-v1.xsd  
dmvs-ws-api/isdmvs-ws-api/xsd/IsDmvsWsApiV1/R3bSouhlasEditoraDti/CtiParametryPridelenehoRozsahuOdpovedData-v1.xsd  
dmvs-ws-api/isdmvs-ws-api/xsd/IsDmvsWsApiV1/R3bSouhlasEditoraDti/CtiParametryPridelenehoRozsahuOdpoved-v1.xsd  
dmvs-ws-api/isdmvs-ws-api/xsd/IsDmvsWsApiV1/R3bSouhlasEditoraDti/CtiParametryPridelenehoRozsahu-v1.xsd  
dmvs-ws-api/isdmvs-ws-api/xsd/IsDmvsWsApiV1/R3bSouhlasEditoraDti/OdmitniPridelenyRozsahData-v1.xsd  
dmvs-ws-api/isdmvs-ws-api/xsd/IsDmvsWsApiV1/R3bSouhlasEditoraDti/OdmitniPridelenyRozsahOdpoved-v1.xsd  
dmvs-ws-api/isdmvs-ws-api/xsd/IsDmvsWsApiV1/R3bSouhlasEditoraDti/OdmitniPridelenyRozsah-v1.xsd  
dmvs-ws-api/isdmvs-ws-api/xsd/IsDmvsWsApiV1/R3bSouhlasEditoraDti/PridelenyRozsahZadostData-v1.xsd  
dmvs-ws-api/isdmvs-ws-api/xsd/IsDmvsWsApiV1/R3bSouhlasEditoraDti/PrijmiPridelenyRozsahData-v1.xsd  
dmvs-ws-api/isdmvs-ws-api/xsd/IsDmvsWsApiV1/R3bSouhlasEditoraDti/PrijmiPridelenyRozsahOdpoved-v1.xsd  
dmvs-ws-api/isdmvs-ws-api/xsd/IsDmvsWsApiV1/R3bSouhlasEditoraDti/PrijmiPridelenyRozsah-v1.xsd

### **Základní principy chování služeb a společné prvky služeb:**

CUZK\_DMVS\_zakladni\_principy\_chovani\_sluzeb.pdf