

Vybudování IS DMVS

Popis služby R20a - Služba pro získání neveřejné části obsahu DTM v předpřipravených datových sadách

pro verzi 1.16.1

Historie změn dokumentu

Verze	Datum	Autor	Změny
1	16.1.2023	ACE	
2	23.3.2023	ACE	Úprava operací služby (vydejNeveřejneStavoveDatoveSady, vydejNeveřejneZmenoveDatoveSady) Změna příkladů volání služby kvůli změně formátu UID a změně formátu souborů na vstupu služby

Vybudování, údržba a rozvoj informačního systému Digitální mapy veřejné správy

3	29.5.2023	ACE	Změna příkladů odpovědí služby kvůli změně formátu ID podání
4	10.1.2024	ACE	Úprava operací služby kvůli změně vydávaných balíčků a úpravě způsobu výdeje seznamu datových sad.
5	11.11.2024	ACE	Změna pravidel využití a doplnění popisu pravidel pro použití operací <i>vydejNeverejneStavoveDatoveSady</i> a <i>vydejNeverejneZmenoveDatoveSady</i> .
6	24.2.2025	ACE	Přidání operací <i>ctiOsvedceniZadostVydejNeverejneStavoveDatoveSady</i> , <i>ctiOsvedceniZadostVydejNeverejneZmenoveDatoveSady</i> .
7	14.11.2025	ACE	Úprava oprávnění volání služby - rozšíření okruhu oprávněných příjemců o AZI

Obsah

1	R20a - Služba pro získání neveřejné části obsahu DTM v předpřipravených datových sadách	4
1.1	Charakteristika služby	4
1.2	Historie změn služby	4
1.3	Detailní popis služby	5
1.4	Operace služby	6
1.4.1	vydejNeveřejneStavoveDatoveSady	6
1.4.2	ctiVysledekVydejNeveřejneStavoveDatoveSady	11
1.4.3	vydejNeveřejneZmenoveDatoveSady	13
1.4.4	ctiVysledekVydejNeveřejneZmenoveDatoveSady	16
1.4.5	ctiOsvedceniZadostVydejNeveřejneStavoveDatoveSady	21
1.4.6	ctiOsvedceniZadostVydejNeveřejneZmenoveDatoveSady	23
1.5	Varovná hlášení a chyby	26
1.6	Odkazy na další dokumenty	26

1 R20a - Služba pro získání neveřejné části obsahu DTM v předpřipravených datových sadách

1.1 Charakteristika služby

Skupina	Stahovací služby
Kód služby	R20a
Business název služby	Služba pro získání neveřejné části obsahu DTM v předpřipravených datových sadách
Název služby	R20aVydejNeveřejnychDatovychSad
Stručný popis služby	Služba umožňuje získat stavová a změnová neveřejná data DTM v podobě předdefinovaných výdejových jednotek.
Poskytuje	IS DMVS
Užívá (volá)	Subjekt v registru VSP a editorů DTI Subjekt v registru AZI Subjekt v registru žadatelů
Typ služby	WS Asynchronní
Verze služby	1
Platnost od	-
Platnost do	-
Stav služby	Produkce
Nahrazena službou	-
Nahrazuje službu	-

1.2 Historie změn služby

Verze služby	Aktuální stav verze	Publikovaná v produkčním prostředí		Publikovaná v integračním prostředí		Popis změn oproti předchozí verzi
		Od	Do	Od	Do	
1	Design					
1	Design			3.4.2023		- změna způsobu předávání souborů na vstupu služby (operace <i>vydejNeveřejneStavoveDatoveSa</i>)

						<i>dy, vydejNeverejneZmenoveDatoveSady)</i>
1	Produkce	3.5.2024		24.1.2024		- Nahrazení možnosti výdeje po správních obvodech Prahy výdejem po městských obvodech / částech (pro všechny kraje) - Nahrazení kolekce DatovaSada kolecí SeznamDatovychSad obsahující soubor (přílohu) se seznamem datových URL datových sad
1	Produkce	4.12.2024		28.11.2024		Úprava pravidel pro použití operací <i>vydejNeverejneStavoveDatoveSady</i> a <i>vydejNeverejneZmenoveDatoveSady</i> .
1	Produkce			27.3.2025		Přidání operací <i>ctiOsvedceniZadostVydejNeverejneStavoveDatoveSady</i> a <i>ctiOsvedceniZadostVydejNeverejneZmenoveDatoveSady</i>
1	Produkce	5.1.2026		2.12.2025		Rozšíření okruhu oprávněných příjemců – služba je nově zpřístupněna také AZI

1.3 Detailní popis služby

Webová služba určená pro příjem požadavků na získání předpřipravených datových sad ne veřejných dat. Služba je rozdělena na šest operací:

- *vydejNeverejneStavoveDatoveSady* (zaslání požadavku na získání předpřipravených datových sad stavových dat),
- *ctiVysledekVydejNeverejneStavoveDatoveSady* (zjištění výsledku požadavku na získání předpřipravených datových sad stavových dat),
- *vydejNeverejneZmenoveDatoveSady* (zaslání požadavku na získání předpřipravených datových sad změnových dat),
- *ctiVysledekVydejNeverejneZmenoveDatoveSady* (zjištění výsledku požadavku na získání předpřipravených datových sad změnových dat),
- *ctiOsvedceniZadostVydejNeverejneStavoveDatoveSady* (předání dokumentu "Osvědčení o digitálním úkonu" z IS DMVS žadateli o výdej ne veřejné stavové datové sady),
- *ctiOsvedceniZadostVydejNeverejneZmenoveDatoveSady* (předání dokumentu "Osvědčení o digitálním úkonu" z IS DMVS žadateli o výdej ne veřejné změnové datové sady).

Věcná pravidla vztahující se ke zpracování služby:

Požadavek na získání předpřipravených datových sad neveřejných dat může webovou službou zaslat pouze subjekt registrovaný v IS DMVS v registru VSP nebo registru žadatelů. Maximální počet požadavků na výdej dat za daný subjekt za 24h je 100.

Autorizace

Úspěšné volání služby proběhne, pouze pokud existuje v registru VSP nebo registru žadatelů záznam subjektu se stejným ID jako bylo zasláno v hlavičce volání, a zároveň je autentizační certifikát pro daný subjekt platný.

1.4 Operace služby

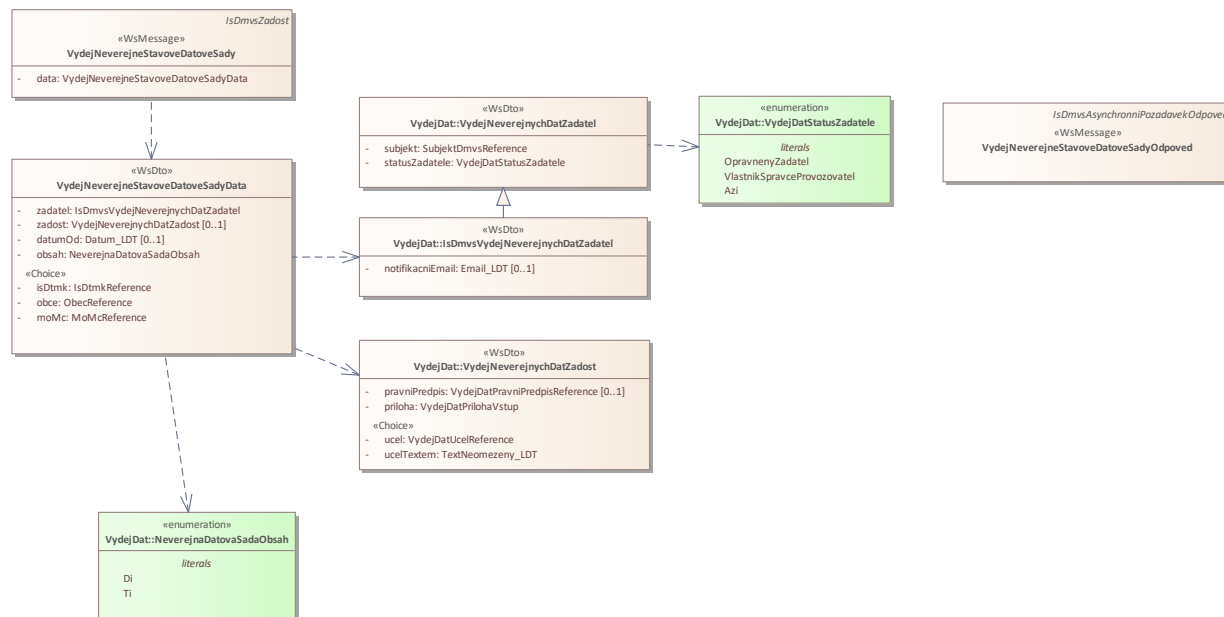
1.4.1 vydejNeveřejneStavoveDatoveSady

Tato operace slouží pro příjem požadavků na získání předdefinovaných datových sad neveřejných stavových dat. V případě výběru území z více krajů je požadavek zaslán na dotčené kraje. V opačném případě zasílá požadavek na jeden dotčený kraj. Pokud vstupní parametry obsahují chybu, vrátí služba chybový stav. Jsou-li všechny hodnoty vstupních parametrů validní, vrací operace webové služby ID požadavku.

Pro využití operace platí následující pravidla:

- **Status žadatele VSP** může využít pouze **verifikovaný VSP** registrovaný do registru VSP a editorů DTI. K verifikování VSP dojde po úspěšném zaslání editace DTI do DTM prostřednictvím IS DMVS.
 - **Neverifikovanému VSP** bude po využití této operace se statusem VSP vrácena chyba.
 - **Verifikovanému VSP** bude umožněno využít tuto operaci bez uvedení elementu žádost.
- **Status Oprávněný žadatel** může využít pouze žadatel registrovaný do registru žadatelů IS DMVS.
 - **Oprávněnému žadateli, který je uveden v seznamu OVM v IS DMVS,** bude umožněno využít tuto operaci bez uvedení elementu žádost.
 - **Oprávněný žadatel, který není uveden v seznamu OVM v IS DMVS,** bude nucen při využití této operace vyplnit element žádost.
- **Status AZI** může využít subjekt **v registru AZI**. Žadateli bude umožněno využít tuto operaci bez uvedení elementu žádost.

Vybudování, údržba a rozvoj informačního systému Digitální mapy veřejné správy



Vstupní údaje

Vstupní zpráva operace *VydejNeverejneStavoveDatoveSady* obsahuje:

- ID žadatele (žádajícího subjektu),
- status žadatele (OpravnenyZadatel, VlastnikSpravceProvozovatel, Azi),
- nepovinně e-mail žadatele pro jeho notifikaci,
- datum od (žadatel obdrží všechny požadované datové sady od tohoto data po aktuální datum; pokud není datum specifikováno, budou vydány všechny dostupné stavové datové sady),
- informace k žádosti o data
 - účel (kód účelu popisující odůvodnění pro výdej dat),
 - účel textem (účel popisující odůvodnění pro výdej dat volným textem),
 - právní předpis (kód právního předpisu),
 - podepsaný dokument prokazující oprávněnost výdeje dat,
- typ dat (TI, DI),
- specifikaci území žádosti (je možné žádat o data za celé kraje, po obcích, nebo po městských částech/obvodech ve statutárně členěných městech).

Základní principy přenosu souborů jsou popsány v dokumentu CUZK_DMVS_zakladni_principy_chovani_sluzeb.pdf v kapitole 2.2 Přenos souborů.

Výstupní údaje

Odpověď první operace *VydejNeverejneStavoveDatoveSadyOdpoved* obsahuje potvrzení o přijetí požadavku a ID požadavku.

Kontroly při volání služby

Na vstupu jsou prováděny běžné kontroly na oprávnění při volání služby.

Příklad volání služby – žádost o data celého kraje

```
<soapenv:Envelope xmlns:soapenv="http://schemas.xmlsoap.org/soap/envelope/"
xmlns:urn="urn:cz:isvs:dmvs:isdms:schemas:R20aVydejNeverejnychDatovychSad:v1"
xmlns:urn1="urn:cz:isvs:dmvs:common:schemas:Messages:v1"
xmlns:urn2="urn:cz:isvs:dmvs:common:schemas:VydejDat:v1"
xmlns:urn3="urn:cz:isvs:dmvs:common:schemas:Subjekty:v1"
xmlns:urn4="urn:cz:isvs:dmvs:isdms:schemas:VydejDat:v1"
xmlns:urn5="urn:cz:isvs:dmvs:common:schemas:Soubory:v1"
xmlns:urn6="urn:cz:isvs:dmvs:common:schemas:IsDtmk:v1"
xmlns:urn7="urn:cz:isvs:dmvs:common:schemas:Ciselniky:v1">
  <soapenv:Header/>
  <soapenv:Body>
    <urn:VydejNeverejneStavoveDatoveSady>
      <urn1:Hlavicka>
        <urn1:UidZadosti>945efef1-17f7-4f3d-8fa7-2714a62dd151</urn1:UidZadosti>
      </urn1:Hlavicka>
      <urn:Data>
        <urn:Zadatel>
          <urn2:Subjekt>
            <urn3:Id>SUBJ-00000000</urn3:Id>
          </urn2:Subjekt>
          <urn2:StatusZadatele>VlastnikSpravceProvozovatel</urn2:StatusZadatele>
          <urn4:NotifikacniEmail>test@test.com</urn4:NotifikacniEmail>
        </urn:Zadatel>
        <urn:Zadost>
          <urn2:Ucel>
            <urn2:Kod>UCEL-1</urn2:Kod>
          </urn2:Ucel>
          <urn2:Priloha>
            <urn5:Obsah>cid:1647831642640</urn5:Obsah>
            <urn5:Nazev>priloha.pdf</urn5:Nazev>
          </urn2:Priloha>
        </urn:Zadost>
        <urn:DatumOd>2023-11-30</urn:DatumOd>
        <urn:Obsah>
          <urn:Obsah>Di</urn:Obsah>
          <urn:Obsah>Ti</urn:Obsah>
        </urn:Obsah>
        <urn:IsDtmk>
          <urn:IsDtmk>
            <urn6:Kod>CZ053</urn6:Kod>
          </urn:IsDtmk>
        </urn:IsDtmk>
      </urn:Data>
    </urn:VydejNeverejneStavoveDatoveSady>
  </soapenv:Body>
</soapenv:Envelope>
```

Příklad odpovědi služby – žádost o data celého kraje

```
<SOAP-ENV:Envelope xmlns:SOAP-ENV="http://schemas.xmlsoap.org/soap/envelope/">
  <SOAP-ENV:Header/>
  <SOAP-ENV:Body>
    <ns36:VydejNeverejneStavoveDatoveSadyOdpoved
xmlns:ns2="urn:cz:isvs:dmvs:common:schemas:Messages:v1"
xmlns:ns58="urn:cz:isvs:dmvs:isdms:schemas:Messages:v1"
xmlns:ns36="urn:cz:isvs:dmvs:isdms:schemas:R20aVydejNeverejnychDatovychSad:v1">
      <ns2:Hlavicka>
        <ns2:UidOdpovedi>e9bf82dc-65ec-4426-8504-4659bd252c54</ns2:UidOdpovedi>
        <ns2:Vysledek stav="Prijato">
```


Vybudování, údržba a rozvoj informačního systému Digitální mapy veřejné správy

```
<ns2:UidZadosti>945efe11-17f7-4f3d-8fa7-2714a62dd151</ns2:UidZadosti>
<ns2:Hlaseni>
  <ns2:Hlaseni kod="1010" typ="Informace">
    <ns2:Zprava>Požadavek byl přijat ke zpracování</ns2:Zprava>
  </ns2:Hlaseni>
</ns2:Hlaseni>
</ns2:Vysledek>
</ns2:Hlavicka>
<ns58:Data>
  <ns2:IdPozadavku>8dc103f1-9f5e-4ef9-9e06-9441bb46657e</ns2:IdPozadavku>
</ns58:Data>
</ns36:VydejNeverejneStavoveDatoveSadyOdpoved>
</SOAP-ENV:Body>
</SOAP-ENV:Envelope>
```

Příklad volání služby – žádost o data obce

```
<soapenv:Envelope xmlns:soapenv="http://schemas.xmlsoap.org/soap/envelope/"
  xmlns:urn="urn:cz:isvs:dmvs:isdms:schemas:R20aVydejNeverejnychDatovychSad:v1"
  xmlns:urn1="urn:cz:isvs:dmvs:common:schemas:Messages:v1"
  xmlns:urn2="urn:cz:isvs:dmvs:common:schemas:VydejDat:v1"
  xmlns:urn3="urn:cz:isvs:dmvs:common:schemas:Subjekty:v1"
  xmlns:urn4="urn:cz:isvs:dmvs:isdms:schemas:VydejDat:v1"
  xmlns:urn5="urn:cz:isvs:dmvs:common:schemas:Soubory:v1"
  xmlns:urn6="urn:cz:isvs:dmvs:common:schemas:IsDtmk:v1"
  xmlns:urn7="urn:cz:isvs:dmvs:common:schemas:Ciselniky:v1">
  <soapenv:Header/>
  <soapenv:Body>
    <urn:VydejNeverejneStavoveDatoveSady>
      <urn1:Hlavicka>
        <urn1:UidZadosti>945efe11-17f7-4f3d-8fa7-2714a62dd151</urn1:UidZadosti>
      </urn1:Hlavicka>
      <urn:Data>
        <urn:Zadatel>
          <urn2:Subjekt>
            <urn3:Id>SUBJ-00000000</urn3:Id>
          </urn2:Subjekt>
          <urn2:StatusZadatele>VlastnikSpravceProvozovatel</urn2:StatusZadatele>
          <urn4:NotifikacniEmail>jaroslav.novotny@asseco-ce.com</urn4:NotifikacniEmail>
        </urn:Zadatel>
        <urn:Zadost>
          <urn2:Ucel>
            <urn2:Kod>UCEL-1</urn2:Kod>
          </urn2:Ucel>
          <urn2:Priloha>
            <urn5:Obsah>cid:1647831642640</urn5:Obsah>
            <urn5:Nazev>priloha.pdf</urn5:Nazev>
          </urn2:Priloha>
        </urn:Zadost>
        <urn:DatumOd>2023-11-30</urn:DatumOd>
        <urn:Obsah>
          <urn:Obsah>Di</urn:Obsah>
          <urn:Obsah>Ti</urn:Obsah>
        </urn:Obsah>
        <urn:Obce>
          <urn:Obec>
            <urn7:Kod>578576</urn7:Kod>
          </urn:Obec>
        </urn:Obce>
      </urn:Data>
    </urn:VydejNeverejneStavoveDatoveSady>
  </soapenv:Body>
</soapenv:Envelope>
```

Příklad odpovědi služby – žádost o data obce

Vybudování, údržba a rozvoj informačního systému Digitální mapy veřejné správy

```
<SOAP-ENV:Envelope xmlns:SOAP-ENV="http://schemas.xmlsoap.org/soap/envelope/">
  <SOAP-ENV:Header/>
  <SOAP-ENV:Body>
    <ns36:VydejNeverejneStavoveDatoveSadyOdpoved
xmlns:ns2="urn:cz:isvs:dmvs:common:schemas:Messages:v1"
xmlns:ns58="urn:cz:isvs:dmvs:isdms:schemas:Messages:v1"
xmlns:ns36="urn:cz:isvs:dmvs:isdms:schemas:R20aVydejNeverejnychDatovychSad:v1">
      <ns2:Hlavicka>
        <ns2:UidOdpovedi>46cf592b-5282-4b1a-b20e-3da5265dlea9</ns2:UidOdpovedi>
        <ns2:Vysledek stav="Prijato">
          <ns2:UidZadosti>95efell-17f7-4f3d-8fa7-2714a62dd151</ns2:UidZadosti>
          <ns2:Hlaseni>
            <ns2:Hlaseni kod="1010" typ="Informace">
              <ns2:Zprava>Požadavek byl přijat ke zpracování</ns2:Zprava>
            </ns2:Hlaseni>
          </ns2:Hlaseni>
        </ns2:Vysledek>
      </ns2:Hlavicka>
      <ns58:Data>
        <ns2:IdPozadavku>09371255-375b-49c8-aac9-08bce43fa3e7</ns2:IdPozadavku>
      </ns58:Data>
    </ns36:VydejNeverejneStavoveDatoveSadyOdpoved>
  </SOAP-ENV:Body>
</SOAP-ENV:Envelope>
```

Příklad volání služby – žádost o data městské části/obvodu

```
<soapenv:Envelope xmlns:soapenv="http://schemas.xmlsoap.org/soap/envelope/"
xmlns:urn="urn:cz:isvs:dmvs:isdms:schemas:R20aVydejNeverejnychDatovychSad:v1"
xmlns:urn1="urn:cz:isvs:dmvs:common:schemas:Messages:v1"
xmlns:urn2="urn:cz:isvs:dmvs:common:schemas:VydejDat:v1"
xmlns:urn3="urn:cz:isvs:dmvs:common:schemas:Subjekty:v1"
xmlns:urn4="urn:cz:isvs:dmvs:isdms:schemas:VydejDat:v1"
xmlns:urn5="urn:cz:isvs:dmvs:common:schemas:Soubory:v1"
xmlns:urn6="urn:cz:isvs:dmvs:common:schemas:IsDtmk:v1"
xmlns:urn7="urn:cz:isvs:dmvs:common:schemas:Ciselniky:v1">
  <soapenv:Header/>
  <soapenv:Body>
    <urn:VydejNeverejneStavoveDatoveSady>
      <urn1:Hlavicka>
        <urn1:UidZadosti>945efell-17f7-4f3d-8fa7-2714a62dd151</urn1:UidZadosti>
      </urn1:Hlavicka>
      <urn:Data>
        <urn:Zadatel>
          <urn2:Subjekt>
            <urn3:Id>SUBJ-00000000</urn3:Id>
          </urn2:Subjekt>
          <urn2:StatusZadatele>VlastnikSpravceProvozovatel</urn2:StatusZadatele>
          <urn4:NotifikacniEmail>jaroslav.novotny@assec-co-ce.com</urn4:NotifikacniEmail>
        </urn:Zadatel>
        <urn:Zadost>
          <urn2:Ucel>
            <urn2:Kod>UCEL-1</urn2:Kod>
          </urn2:Ucel>
          <urn2:Priloha>
            <urn5:Obsah>cid:1647831642640</urn5:Obsah>
            <urn5:Nazev>priloha.pdf</urn5:Nazev>
          </urn2:Priloha>
        </urn:Zadost>
        <urn:DatumOd>2023-11-30</urn:DatumOd>
        <urn:Obsah>
          <urn:Obsah>Di</urn:Obsah>
          <urn:Obsah>Ti</urn:Obsah>
        </urn:Obsah>
        <urn:MoMc>
```

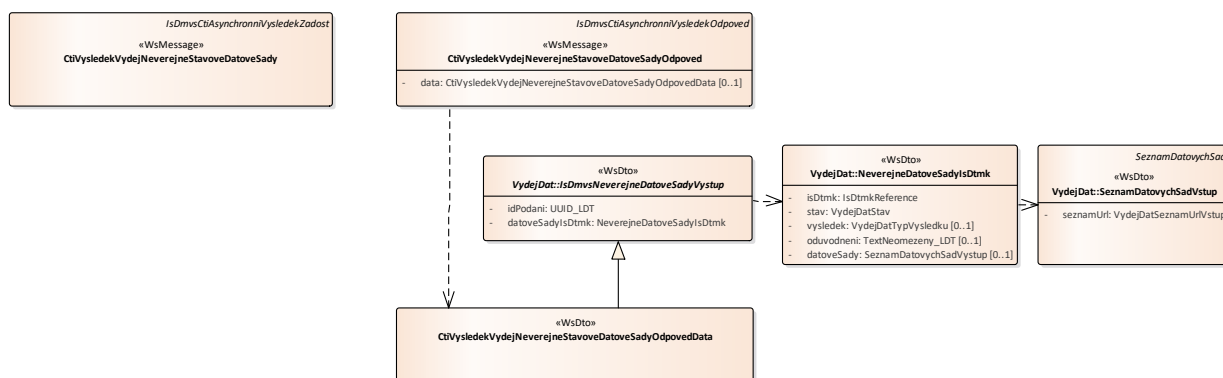
```
<urn:MoMc>
  <urn7:Kod>554758</urn7:Kod>
</urn:MoMc>
</urn:Data>
</urn:VydejNeverejneStavoveDatoveSady>
</soapenv:Body>
</soapenv:Envelope>
```

Příklad odpovědi služby – žádost o data městské části/obvodu

```
<SOAP-ENV:Envelope xmlns:SOAP-ENV="http://schemas.xmlsoap.org/soap/envelope/">
  <SOAP-ENV:Header/>
  <SOAP-ENV:Body>
    <ns36:VydejNeverejneStavoveDatoveSadyOdpoved
xmlns:ns2="urn:cz:isvs:dmvs:common:schemas:Messages:v1"
xmlns:ns58="urn:cz:isvs:dmvs:isdms:schemas:Messages:v1"
xmlns:ns36="urn:cz:isvs:dmvs:isdms:schemas:R20aVydejNeverejnychDatovychSad:v1">
      <ns2:Hlavicka>
        <ns2:UidOdpovedi>defc48f8-aaa7-4113-a42d-951d209bc65b</ns2:UidOdpovedi>
        <ns2:Vysledek stav="Prijato">
          <ns2:UidZadosti>945efe11-17f7-4f3d-8fa7-2714a62dd151</ns2:UidZadosti>
          <ns2:Hlaseni>
            <ns2:Hlaseni kod="1010" typ="Informace">
              <ns2:Zprava>Požadavek byl přijat ke zpracování</ns2:Zprava>
            </ns2:Hlaseni>
          </ns2:Hlaseni>
        </ns2:Vysledek>
      </ns2:Hlavicka>
      <ns58:Data>
        <ns2:IdPozadavku>481a24a2-0424-41a2-b86e-7dc025491c09</ns2:IdPozadavku>
      </ns58:Data>
    </ns36:VydejNeverejneStavoveDatoveSadyOdpoved>
  </SOAP-ENV:Body>
</SOAP-ENV:Envelope>
```

1.4.2 ctiVysledekVydejNeverejneStavoveDatoveSady

Tato operace vrátí stav požadavku nebo výsledek vyřízení a v případě odmítnutí také odůvodnění.



Vstupní údaje

Vstupní zpráva operace *CtiVysledekVydejNeverejneStavoveDatoveSady* obsahuje ID požadavku na vyhotovení neveřejných dat.

Výstupní údaje

Odpověď operace *CtiVysledekVydejNeverejneStavoveDatoveSadyOdpoved* obsahuje v hlavičce stav požadavku, který se odvíjí od vyjádření kraje/krajů. Odpověď obsahuje za vybrané kraje označení kraje, stav, výsledek, v případě zamítnutí odůvodnění a v případě splnění seznam URL, který je přenášen jako MTOM příloha v plaintext formátu, s URL na datové sady na jednotlivých řádcích.

Kontroly při volání služby

Na vstupu jsou prováděny běžné kontroly na existenci odkazovaných entit a oprávnění při volání služby.

Příklad volání služby

```
<soapenv:Envelope xmlns:soapenv="http://schemas.xmlsoap.org/soap/envelope/"
xmlns:urn="urn:cz:isvs:dmvs:isdms:schemas:R20aVydejNeverejnychDatovychSad:v1"
xmlns:urn1="urn:cz:isvs:dmvs:common:schemas:Messages:v1"
xmlns:urn2="urn:cz:isvs:dmvs:isdms:schemas:Messages:v1">
  <soapenv:Header/>
  <soapenv:Body>
    <urn:CtiVysledekVydejNeverejneStavoveDatoveSady>
      <urn1:Hlavicka>
        <urn1:UidZadosti>d556654f-962e-4a3c-a7e0-b7ec2b64e2a9</urn1:UidZadosti>
      </urn1:Hlavicka>
      <urn2:Data>
        <urn1:IdPozadavku>481a24a2-0424-41a2-b86e-7dc025491c09</urn1:IdPozadavku>
      </urn2:Data>
    </urn:CtiVysledekVydejNeverejneStavoveDatoveSady>
  </soapenv:Body>
</soapenv:Envelope>
```

Příklad odpovědi

```
<SOAP-ENV:Envelope xmlns:SOAP-ENV="http://schemas.xmlsoap.org/soap/envelope/">
  <SOAP-ENV:Header/>
  <SOAP-ENV:Body>
    <ns36:CtiVysledekVydejNeverejneStavoveDatoveSadyOdpoved
xmlns:ns36="urn:cz:isvs:dmvs:isdms:schemas:R20aVydejNeverejnychDatovychSad:v1"
xmlns:ns15="urn:cz:isvs:dmvs:common:schemas:IsDtmk:v1"
xmlns:ns2="urn:cz:isvs:dmvs:common:schemas:Messages:v1"
xmlns:ns33="urn:cz:isvs:dmvs:isdms:schemas:VydejDat:v1"
xmlns:ns34="urn:cz:isvs:dmvs:common:schemas:VydejDat:v1"
xmlns:ns9="urn:cz:isvs:dmvs:common:schemas:Soubory:v1">
      <ns2:Hlavicka>
        <ns2:UidOdpovedi>b104b26c-406b-459a-8872-7454d749e269</ns2:UidOdpovedi>
        <ns2:Vysledek stav="Zpracovano">
          <ns2:UidZadosti>d556654f-962e-4a3c-a7e0-b7ec2b64e2a9</ns2:UidZadosti>
          <ns2:Hlaseni>
            <ns2:Hlaseni kod="1030" typ="Informace">
              <ns2:Zprava>Zpracování požadavku bylo úspěšně dokončeno</ns2:Zprava>
            </ns2:Hlaseni>
          </ns2:Hlaseni>
        </ns2:Vysledek>
      </ns2:Hlavicka>
    </ns36:Data>
    <ns33:IdPodani>VNDS-B5286A80-BCA7-4B07-9FFE-B6DFE7C471FC</ns33:IdPodani>
    <ns33:DatoveSadyIsDtmk>
      <ns33:DatoveSadyIsDtmk>
        <ns33:IsDtmk>
```

```
<ns15:Kod>CZ032</ns15:Kod>
</ns33:IsDtmk>
<ns33:Stav>Zpracovano</ns33:Stav>
<ns33:Vysledek>VydejPovolen</ns33:Vysledek>
<ns33:DatoveSady>
  <ns33:DatoveSady>
    <ns34:Format>JVF</ns34:Format>
    <ns34:Vyhотовeno>2023-11-30T00:00:00.000</ns34:Vyhотовeno>
    <ns34:DostupneDo>2024-02-29T00:00:00.000</ns34:DostupneDo>
    <ns34:Pocet>2</ns34:Pocet>
    <ns34:CelkovaVelikost>5732</ns34:CelkovaVelikost>
    <ns34:SeznamUrl>
      <ns9:Obsah>
        <xop:Include href="cid:00bd8d88-4560-4658-9609-e03783bb7aad%40null"
xmlns:xop="http://www.w3.org/2004/08/xop/include"/>
      </ns9:Obsah>
      <ns9:Nazev>NS_CZ032_2023-11-30.txt</ns9:Nazev>
      <ns9:Velikost>264</ns9:Velikost>
      <ns9:KontrolniSoucet>SHA-
256=9d26b28b869e8d8113598519631179122d77d4b843de9418b0728a7c40facb11</ns9:KontrolniSoucet>
    </ns34:SeznamUrl>
  </ns33:DatoveSady>
</ns33:DatoveSady>
</ns33:DatoveSadyIsDtmk>
</ns33:DatoveSadyIsDtmk>
</ns36:Data>
</ns36:CtiVysledekVydejNeverejneStavoveDatoveSadyOdpoved>
</SOAP-ENV:Body>
</SOAP-ENV:Envelope>
```

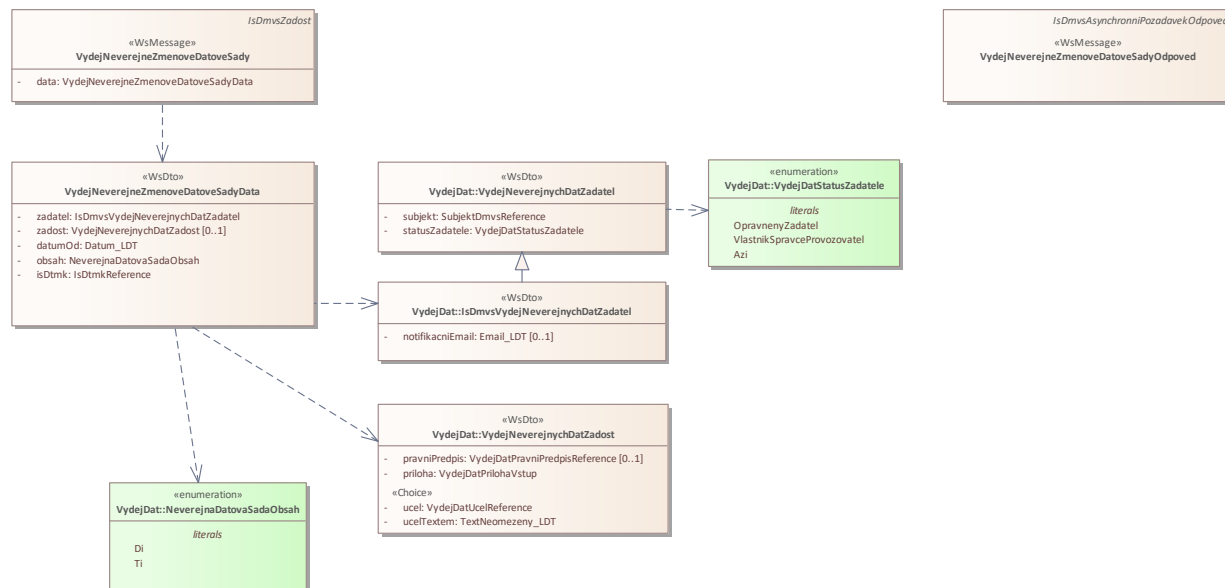
1.4.3 vydejNeverejneZmenoveDatoveSady

Tato operace slouží pro příjem požadavků na získání předdefinovaných datových sad neveřejných změnových dat. V případě výběru území z více krajů je požadavek zaslán na dotčené kraje. V opačném případě se zasílá požadavek na jeden dotčený kraj. Pokud vstupní parametry obsahují chybu, vrátí služba chybový stav. Jsou-li všechny hodnoty vstupních parametrů validní, vrátí operace webové služby ID požadavku.

Pro využití operace platí následující pravidla:

- **Status žadatele VSP** může využít pouze **verifikovaný VSP** registrovaný do registru VSP a editorů DTI. K verifikování VSP dojde po úspěšném zaslání editace DTI do DTM prostřednictvím IS DMVS.
 - **Neverifikovanému VSP** bude po využití této operace se statusem VSP vrácena chyba.
 - **Verifikovanému VSP** bude umožněno využít tuto operaci bez uvedení elementu žádost.
- **Status Oprávněný žadatel** může využít pouze žadatel registrovaný do registru žadatelů IS DMVS.
 - **Oprávněnému žadateli, který je uveden v seznamu OVM v IS DMVS,** bude umožněno využít tuto operaci bez uvedení elementu žádost.
 - **Oprávněný žadatel, který není uveden v seznamu OVM v IS DMVS,** bude nucen při využití této operace vyplnit element žádost.
- **Status AZI** může využít subjekt **v registru AZI**. Žadateli bude umožněno využít tuto operaci bez uvedení elementu žádost.

Vybudování, údržba a rozvoj informačního systému Digitální mapy veřejné správy



Vstupní údaje

Vstupní zpráva operace *VydejNeverejneZmenoveDatoveSady* obsahuje:

- ID žadatele (žádajícího subjektu),
- status žadatele (OpravnenyZadatel, VlastnikSpravceProvozovatel, Azi),
- nepovinně e-mail žadatele pro jeho notifikaci,
- informace k žádosti o data
 - účel (kód účelu popisující odůvodnění pro výdej dat),
 - účel textem (účel popisující odůvodnění pro výdej dat volným textem),
 - právní předpis (kód právního předpisu),
 - podepsaný dokument prokazující oprávněnost výdeje dat,
- datum od (žadatel obdrží všechny požadované datové sady od tohoto data po aktuální datum; pokud není datum specifikováno, budou vydány všechny dostupné změnové datové sady),
- typ dat (TI, DI),
- identifikaci kraje/krajů, o jejichž data subjekt žádá.

Základní principy přenosu souborů jsou popsány v dokumentu

CUZK_DMVS_zakladni_principy_chovani_sluzeb.pdf v kapitole 2.2 Přenos souborů.

Výstupní údaje

Odpověď třetí operace *VydejNeverejneZmenoveDatoveSadyOdpoved* obsahuje potvrzení o přijetí požadavku a ID požadavku.

Kontroly při volání služby

Na vstupu jsou prováděny běžné kontroly na oprávnění při volání služby.

Příklad volání služby

```
<soapenv:Envelope xmlns:soapenv="http://schemas.xmlsoap.org/soap/envelope/"
xmlns:urn="urn:cz:isvs:dmvs:isdms:schemas:R20aVydejNeverejnychDatovychSad:v1"
xmlns:urn1="urn:cz:isvs:dmvs:common:schemas:Messages:v1"
xmlns:urn2="urn:cz:isvs:dmvs:common:schemas:VydejDat:v1"
xmlns:urn3="urn:cz:isvs:dmvs:common:schemas:Subjekty:v1"
xmlns:urn4="urn:cz:isvs:dmvs:isdms:schemas:VydejDat:v1"
xmlns:urn5="urn:cz:isvs:dmvs:common:schemas:Soubory:v1"
xmlns:urn6="urn:cz:isvs:dmvs:common:schemas:IsDtmk:v1">
  <soapenv:Header/>
  <soapenv:Body>
    <urn:VydejNeverejneZmenoveDatoveSady>
      <urn1:Hlavicka>
        <urn1:UidZadosti>5da7d3ed-68e5-492a-af05-2075418301bc</urn1:UidZadosti>
      </urn1:Hlavicka>
      <urn:Data>
        <urn:Zadatel>
          <urn2:Subjekt>
            <urn3:Id>SUBJ-00000000</urn3:Id>
          </urn2:Subjekt>
          <urn2:StatusZadatele>VlastnikSpravceProvozovatel</urn2:StatusZadatele>
          <urn4:NotifikacniEmail>jaroslav.novotny@asseco-ce.com</urn4:NotifikacniEmail>
        </urn:Zadatel>
        <urn:Zadost>
          <urn2:Ucel>
            <urn2:Kod>UCEL-1</urn2:Kod>
          </urn2:Ucel>
          <urn2:Priloha>
            <urn5:Obsah>cid:1647831642640</urn5:Obsah>
            <urn5:Nazev>priloha.pdf</urn5:Nazev>
          </urn2:Priloha>
        </urn:Zadost>
        <urn:DatumOd>2023-11-30</urn:DatumOd>
        <urn:Obsah>
          <urn:Obsah>Di</urn:Obsah>
          <urn:Obsah>Ti</urn:Obsah>
        </urn:Obsah>
        <urn:IsDtmk>
          <urn:IsDtmk>
            <urn6:Kod>CZ053</urn6:Kod>
          </urn:IsDtmk>
        </urn:IsDtmk>
      </urn:Data>
    </urn:VydejNeverejneZmenoveDatoveSady>
  </soapenv:Body>
</soapenv:Envelope>
```

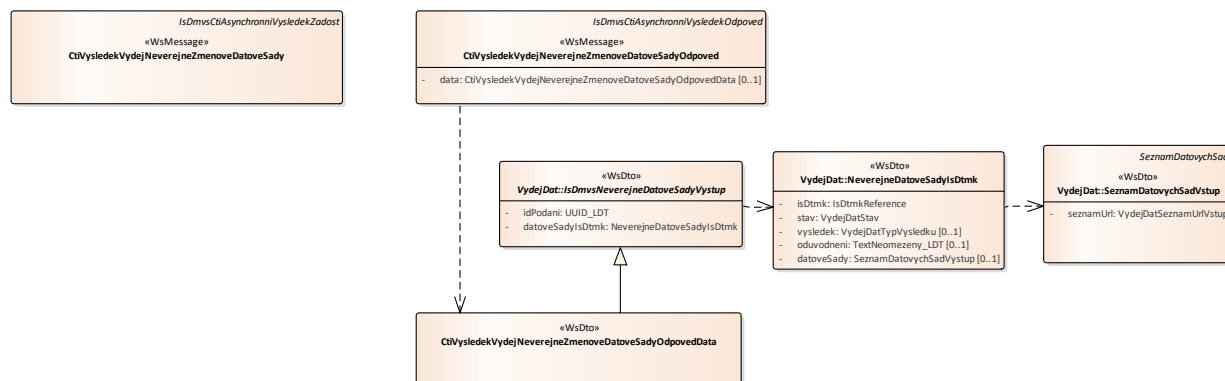
Příklad odpovědi

```
<SOAP-ENV:Envelope xmlns:SOAP-ENV="http://schemas.xmlsoap.org/soap/envelope/">
  <SOAP-ENV:Header/>
  <SOAP-ENV:Body>
    <ns36:VydejNeverejneZmenoveDatoveSadyOdpoved
xmlns:ns2="urn:cz:isvs:dmvs:common:schemas:Messages:v1"
xmlns:ns58="urn:cz:isvs:dmvs:isdms:schemas:Messages:v1"
xmlns:ns36="urn:cz:isvs:dmvs:isdms:schemas:R20aVydejNeverejnychDatovychSad:v1">
      <ns2:Hlavicka>
        <ns2:UidOdpovedi>84ba3e2f-03fd-4ceb-acfb-cbac04bb693c</ns2:UidOdpovedi>
        <ns2:Vysledek stav="Prijato">
```

```
<ns2:UidZadosti>5da7d3ed-68e5-492a-af05-2075418301bc</ns2:UidZadosti>
<ns2:Hlaseni>
  <ns2:Hlaseni kod="1010" typ="Informace">
    <ns2:Zprava>Požadavek byl přijat ke zpracování</ns2:Zprava>
  </ns2:Hlaseni>
</ns2:Hlaseni>
</ns2:Vysledek>
</ns2:Hlavicka>
<ns58:Data>
  <ns2:IdPozadavku>7efad0db-6e58-4e44-915a-59bec4fd7563</ns2:IdPozadavku>
</ns58:Data>
</ns36:VydejNeverejneZmenoveDatoveSadyOdpoved>
</SOAP-ENV:Body>
</SOAP-ENV:Envelope>
```

1.4.4 ctiVysledekVydejNeverejneZmenoveDatoveSady

Tato operace vrátí stav požadavku nebo výsledek vyřízení a v případě odmítnutí také odůvodnění.



Vstupní údaje

Vstupní zpráva operace *CtiVysledekVydejNeverejneZmenoveDatoveSady* obsahuje ID požadavku na vyhotovení neveřejných dat.

Výstupní údaje

Odpověď operace *CtiVysledekVydejNeverejneZmenoveDatoveSadyOdpoved* obsahuje v hlavičce stav požadavku, který se odvíjí od vyjádření kraje/krajů. Odpověď obsahuje za vybrané kraje označení kraje, stav, výsledek, v případě zamítnutí odůvodnění a v případě splnění seznam URL, který je přenášen jako MTOM příloha v plaintext formátu, s URL na datové sady na jednotlivých řádcích.

Kontroly při volání služby

Na vstupu jsou prováděny běžné kontroly na existenci odkazovaných entit a oprávnění při volání služby.

Příklad volání služby

Vybudování, údržba a rozvoj informačního systému Digitální mapy veřejné správy

```
<soapenv:Envelope xmlns:soapenv="http://schemas.xmlsoap.org/soap/envelope/"
xmlns:urn="urn:cz:isvs:dmvs:isdmts:schemas:R20aVydejNeverejnychDatovychSad:v1"
xmlns:urn1="urn:cz:isvs:dmvs:common:schemas:Messages:v1"
xmlns:urn2="urn:cz:isvs:dmvs:isdmts:schemas:Messages:v1">
  <soapenv:Header/>
  <soapenv:Body>
    <urn:CtiVysledekVydejNeverejneZmenoveDatoveSady>
      <urn1:Hlavicka>
        <urn1:UidZadosti>7c1b53cc-599c-4f59-bcba-31f4ce486953</urn1:UidZadosti>
      </urn1:Hlavicka>
      <urn2:Data>
        <urn1:IdPozadavku>7efad0db-6e58-4e44-915a-59bec4fd7563</urn1:IdPozadavku>
      </urn2:Data>
    </urn:CtiVysledekVydejNeverejneZmenoveDatoveSady>
  </soapenv:Body>
</soapenv:Envelope>
```

Příklad odpovědi

```
<SOAP-ENV:Envelope xmlns:SOAP-ENV="http://schemas.xmlsoap.org/soap/envelope/">
  <SOAP-ENV:Header/>
  <SOAP-ENV:Body>
    <ns36:CtiVysledekVydejNeverejneZmenoveDatoveSadyOdpoved
xmlns:ns36="urn:cz:isvs:dmvs:isdmts:schemas:R20aVydejNeverejnychDatovychSad:v1"
xmlns:ns15="urn:cz:isvs:dmvs:common:schemas:IsDtmk:v1"
xmlns:ns2="urn:cz:isvs:dmvs:common:schemas:Messages:v1"
xmlns:ns33="urn:cz:isvs:dmvs:isdmts:schemas:VydejDat:v1"
xmlns:ns34="urn:cz:isvs:dmvs:common:schemas:VydejDat:v1"
xmlns:ns9="urn:cz:isvs:dmvs:common:schemas:Soubory:v1">
      <ns2:Hlavicka>
        <ns2:UidOdpovedi>326120d2-e380-48ca-ba36-80bd909e1038</ns2:UidOdpovedi>
        <ns2:Vysledek stav="Zpracovano">
          <ns2:UidZadosti>7c1b53cc-599c-4f59-bcba-31f4ce486953</ns2:UidZadosti>
          <ns2:Hlaseni>
            <ns2:Hlaseni kod="1030" typ="Informace">
              <ns2:Zprava>Zpracování požadavku bylo úspěšně dokončeno</ns2:Zprava>
            </ns2:Hlaseni>
          </ns2:Hlaseni>
        </ns2:Vysledek>
      </ns2:Hlavicka>
      <ns36:Data>
        <ns33:IdPodani>VNDS-843CF7F1-BC66-4367-B42D-6A2B69B85996</ns33:IdPodani>
        <ns33:DatoveSadyIsDtmk>
          <ns33:DatoveSadyIsDtmk>
            <ns33:IsDtmk>
              <ns15:Kod>CZ053</ns15:Kod>
            </ns33:IsDtmk>
            <ns33:Stav>Zpracovano</ns33:Stav>
            <ns33:Vysledek>VydejPovolen</ns33:Vysledek>
          </ns33:DatoveSady>
          <ns33:DatoveSady>
            <ns34:Format>JVF</ns34:Format>
            <ns34:Vyhotoveno>2023-12-11T00:00:00.000</ns34:Vyhotoveno>
            <ns34:DostupneDo>2024-01-11T00:00:00.000</ns34:DostupneDo>
            <ns34:Pocet>2</ns34:Pocet>
            <ns34:CelkovaVelikost>4128</ns34:CelkovaVelikost>
            <ns34:SeznamUrl>
              <ns9:Obsah>
                <xop:Include href="cid:93db5144-ff76-48a2-87db-fd3962a23dbe%40null"
xmlns:xop="http://www.w3.org/2004/08/xop/include"/>
              </ns9:Obsah>
              <ns9:Nazev>NZ_CZ053_2023-12-11.txt</ns9:Nazev>
              <ns9:Velikost>240</ns9:Velikost>
              <ns9:KontrolniSoucet>SHA-
256=b2b932acb31678c4419f2d21e62e43c0671b485c0ff964cd7d877e68dad5ccd1</ns9:KontrolniSoucet>
            </ns34:SeznamUrl>
          </ns33:DatoveSady>
        </ns33:Data>
      </ns36:CtiVysledekVydejNeverejneZmenoveDatoveSadyOdpoved>
    </SOAP-ENV:Body>
  </SOAP-ENV:Envelope>
```

Vybudování, údržba a rozvoj informačního systému Digitální mapy veřejné správy

```
<ns33:DatoveSady>
  <ns34:Format>JVF</ns34:Format>
  <ns34:Vyhотовeno>2023-12-10T00:00:00.000</ns34:Vyhотовeno>
  <ns34:DostupneDo>2024-01-10T00:00:00.000</ns34:DostupneDo>
  <ns34:Pocet>2</ns34:Pocet>
  <ns34:CelkovaVelikost>4126</ns34:CelkovaVelikost>
  <ns34:SeznamUrl>
    <ns9:Obsah>
      <xop:Include href="cid:a1da8477-54b9-4f92-9400-f238a2976e2d%40null"
xmlns:xop="http://www.w3.org/2004/08/xop/include"/>
    </ns9:Obsah>
    <ns9:Nazev>NZ_CZ053_2023-12-10.txt</ns9:Nazev>
    <ns9:Velikost>240</ns9:Velikost>
    <ns9:KontrolniSoucet>SHA-
256=42a3b9bcb3f168748231d473a15fa93bc71780b480115af563a53dd3b4ca925c</ns9:KontrolniSoucet>
  </ns34:SeznamUrl>
</ns33:DatoveSady>
<ns33:DatoveSady>
  <ns34:Format>JVF</ns34:Format>
  <ns34:Vyhотовeno>2023-12-09T00:00:00.000</ns34:Vyhотовeno>
  <ns34:DostupneDo>2024-01-09T00:00:00.000</ns34:DostupneDo>
  <ns34:Pocet>2</ns34:Pocet>
  <ns34:CelkovaVelikost>4142</ns34:CelkovaVelikost>
  <ns34:SeznamUrl>
    <ns9:Obsah>
      <xop:Include href="cid:10391aa1-b720-429c-8fd7-6ef2d56d3fc1%40null"
xmlns:xop="http://www.w3.org/2004/08/xop/include"/>
    </ns9:Obsah>
    <ns9:Nazev>NZ_CZ053_2023-12-09.txt</ns9:Nazev>
    <ns9:Velikost>240</ns9:Velikost>
    <ns9:KontrolniSoucet>SHA-
256=6f5fdc96c07ac62c439a26c9b9a850734533ab41e05d1f2cb303e2c81b233460</ns9:KontrolniSoucet>
  </ns34:SeznamUrl>
</ns33:DatoveSady>
<ns33:DatoveSady>
  <ns34:Format>JVF</ns34:Format>
  <ns34:Vyhотовeno>2023-12-08T00:00:00.000</ns34:Vyhотовeno>
  <ns34:DostupneDo>2024-01-08T00:00:00.000</ns34:DostupneDo>
  <ns34:Pocet>2</ns34:Pocet>
  <ns34:CelkovaVelikost>4140</ns34:CelkovaVelikost>
  <ns34:SeznamUrl>
    <ns9:Obsah>
      <xop:Include href="cid:f88f8619-f423-4b35-afcc-afa707bfab08%40null"
xmlns:xop="http://www.w3.org/2004/08/xop/include"/>
    </ns9:Obsah>
    <ns9:Nazev>NZ_CZ053_2023-12-08.txt</ns9:Nazev>
    <ns9:Velikost>240</ns9:Velikost>
    <ns9:KontrolniSoucet>SHA-
256=48371bfc5bac8826b7584acd5d8cab0f22c4ca7d1e25ffb9a4d5c35600bd7922</ns9:KontrolniSoucet>
  </ns34:SeznamUrl>
</ns33:DatoveSady>
<ns33:DatoveSady>
  <ns34:Format>JVF</ns34:Format>
  <ns34:Vyhотовeno>2023-12-07T00:00:00.000</ns34:Vyhотовeno>
  <ns34:DostupneDo>2024-01-07T00:00:00.000</ns34:DostupneDo>
  <ns34:Pocet>2</ns34:Pocet>
  <ns34:CelkovaVelikost>4138</ns34:CelkovaVelikost>
  <ns34:SeznamUrl>
    <ns9:Obsah>
      <xop:Include href="cid:4e9a2037-132e-42bb-8f78-24c6fd72d95b%40null"
xmlns:xop="http://www.w3.org/2004/08/xop/include"/>
    </ns9:Obsah>
    <ns9:Nazev>NZ_CZ053_2023-12-07.txt</ns9:Nazev>
    <ns9:Velikost>240</ns9:Velikost>
    <ns9:KontrolniSoucet>SHA-
256=f5676da2dd6d201e4dfb95cf23165006d5508809d4582fb9cbd871e148cd6657</ns9:KontrolniSoucet>
```

Vybudování, údržba a rozvoj informačního systému Digitální mapy veřejné správy

```
</ns34:SeznamUrl>
</ns33:DatoveSady>
<ns33:DatoveSady>
  <ns34:Format>JVF</ns34:Format>
  <ns34:Vyhotoveno>2023-12-06T00:00:00.000</ns34:Vyhotoveno>
  <ns34:DostupneDo>2024-01-06T00:00:00.000</ns34:DostupneDo>
  <ns34:Pocet>2</ns34:Pocet>
  <ns34:CelkovaVelikost>4136</ns34:CelkovaVelikost>
  <ns34:SeznamUrl>
    <ns9:Obsah>
      <xop:Include href="cid:da240e33-b034-4f5f-843b-839bbc8c5d2f%40null"
xmlns:xop="http://www.w3.org/2004/08/xop/include"/>
    </ns9:Obsah>
    <ns9:Nazev>NZ_CZ053_2023-12-06.txt</ns9:Nazev>
    <ns9:Velikost>240</ns9:Velikost>
    <ns9:KontrolniSoucet>SHA-
256=d0741311f1a544a01d79ac266e0292e4c8983c7193ec2a4a4b9f1ba702a34c0b</ns9:KontrolniSoucet>
  </ns34:SeznamUrl>
</ns33:DatoveSady>
<ns33:DatoveSady>
  <ns34:Format>JVF</ns34:Format>
  <ns34:Vyhotoveno>2023-12-05T00:00:00.000</ns34:Vyhotoveno>
  <ns34:DostupneDo>2024-01-05T00:00:00.000</ns34:DostupneDo>
  <ns34:Pocet>2</ns34:Pocet>
  <ns34:CelkovaVelikost>4134</ns34:CelkovaVelikost>
  <ns34:SeznamUrl>
    <ns9:Obsah>
      <xop:Include href="cid:elbbbb25-52ec-431e-a664-9a7424c7baf0%40null"
xmlns:xop="http://www.w3.org/2004/08/xop/include"/>
    </ns9:Obsah>
    <ns9:Nazev>NZ_CZ053_2023-12-05.txt</ns9:Nazev>
    <ns9:Velikost>240</ns9:Velikost>
    <ns9:KontrolniSoucet>SHA-
256=238aa0a7cd097955294bc99cf918f6aae2ac6129430c671cd9c744cb44ab53b4</ns9:KontrolniSoucet>
  </ns34:SeznamUrl>
</ns33:DatoveSady>
<ns33:DatoveSady>
  <ns34:Format>JVF</ns34:Format>
  <ns34:Vyhotoveno>2023-12-04T00:00:00.000</ns34:Vyhotoveno>
  <ns34:DostupneDo>2024-01-04T00:00:00.000</ns34:DostupneDo>
  <ns34:Pocet>2</ns34:Pocet>
  <ns34:CelkovaVelikost>4132</ns34:CelkovaVelikost>
  <ns34:SeznamUrl>
    <ns9:Obsah>
      <xop:Include href="cid:9ca575c6-5ec8-4de2-b624-c959b6ca4a16%40null"
xmlns:xop="http://www.w3.org/2004/08/xop/include"/>
    </ns9:Obsah>
    <ns9:Nazev>NZ_CZ053_2023-12-04.txt</ns9:Nazev>
    <ns9:Velikost>240</ns9:Velikost>
    <ns9:KontrolniSoucet>SHA-
256=b206c641a8147bd70cd43b37ef37dab5b484c43184985bb1f40cd131eda0d5eb</ns9:KontrolniSoucet>
  </ns34:SeznamUrl>
</ns33:DatoveSady>
<ns33:DatoveSady>
  <ns34:Format>JVF</ns34:Format>
  <ns34:Vyhotoveno>2023-12-03T00:00:00.000</ns34:Vyhotoveno>
  <ns34:DostupneDo>2024-01-03T00:00:00.000</ns34:DostupneDo>
  <ns34:Pocet>2</ns34:Pocet>
  <ns34:CelkovaVelikost>4130</ns34:CelkovaVelikost>
  <ns34:SeznamUrl>
    <ns9:Obsah>
      <xop:Include href="cid:f14a723c-9343-4729-9682-828f61470da3%40null"
xmlns:xop="http://www.w3.org/2004/08/xop/include"/>
    </ns9:Obsah>
    <ns9:Nazev>NZ_CZ053_2023-12-03.txt</ns9:Nazev>
    <ns9:Velikost>240</ns9:Velikost>
```

Vybudování, údržba a rozvoj informačního systému Digitální mapy veřejné správy

```
<ns9:KontrolniSoucet>SHA-
256=fbf0b76d59b019449e80bd8b7973007a3e84785cc4afa604cb0dd295d6f37cb4</ns9:KontrolniSoucet>
</ns34:SeznamUrl>
</ns33:DatoveSady>
<ns33:DatoveSady>
  <ns34:Format>JVF</ns34:Format>
  <ns34:Vyhотовeno>2023-12-02T00:00:00.000</ns34:Vyhотовeno>
  <ns34:DostupneDo>2024-01-02T00:00:00.000</ns34:DostupneDo>
  <ns34:Pocet>2</ns34:Pocet>
  <ns34:CelkovaVelikost>4128</ns34:CelkovaVelikost>
  <ns34:SeznamUrl>
    <ns9:Obsah>
      <xop:Include href="cid:36b94c86-8be7-424f-9ced-9d768ad3fc31%40null"
xmlns:xop="http://www.w3.org/2004/08/xop/include"/>
    </ns9:Obsah>
    <ns9:Nazev>NZ_CZ053_2023-12-02.txt</ns9:Nazev>
    <ns9:Velikost>240</ns9:Velikost>
    <ns9:KontrolniSoucet>SHA-
256=505fcda39b97582245a1e9652c7ef1a90227284948b2d1525f4ad5bc7b39c7b2</ns9:KontrolniSoucet>
    </ns34:SeznamUrl>
  </ns33:DatoveSady>
</ns33:DatoveSady>
  <ns34:Format>JVF</ns34:Format>
  <ns34:Vyhотовeno>2023-12-01T00:00:00.000</ns34:Vyhотовeno>
  <ns34:DostupneDo>2024-01-01T00:00:00.000</ns34:DostupneDo>
  <ns34:Pocet>2</ns34:Pocet>
  <ns34:CelkovaVelikost>4126</ns34:CelkovaVelikost>
  <ns34:SeznamUrl>
    <ns9:Obsah>
      <xop:Include href="cid:26d9b96b-1600-484e-a1ed-f7237ba1bc8a%40null"
xmlns:xop="http://www.w3.org/2004/08/xop/include"/>
    </ns9:Obsah>
    <ns9:Nazev>NZ_CZ053_2023-12-01.txt</ns9:Nazev>
    <ns9:Velikost>240</ns9:Velikost>
    <ns9:KontrolniSoucet>SHA-
256=7b6ba096645d4674b6d1bf129a07d7fe5a7f4bed7c44223c3bc159ffaa5f0a58</ns9:KontrolniSoucet>
    </ns34:SeznamUrl>
  </ns33:DatoveSady>
</ns33:DatoveSady>
  <ns34:Format>JVF</ns34:Format>
  <ns34:Vyhотовeno>2023-11-30T00:00:00.000</ns34:Vyhотовeno>
  <ns34:DostupneDo>2023-12-30T00:00:00.000</ns34:DostupneDo>
  <ns34:Pocet>2</ns34:Pocet>
  <ns34:CelkovaVelikost>4128</ns34:CelkovaVelikost>
  <ns34:SeznamUrl>
    <ns9:Obsah>
      <xop:Include href="cid:9a7b47e1-b2e6-4cd7-a3c6-db9d6d8f4936%40null"
xmlns:xop="http://www.w3.org/2004/08/xop/include"/>
    </ns9:Obsah>
    <ns9:Nazev>NZ_CZ053_2023-11-30.txt</ns9:Nazev>
    <ns9:Velikost>240</ns9:Velikost>
    <ns9:KontrolniSoucet>SHA-
256=cb936c483ad45b518b4159b5efecc063335e59a887e407a795f5cc0e74f921d3</ns9:KontrolniSoucet>
    </ns34:SeznamUrl>
  </ns33:DatoveSady>
</ns33:DatoveSady>
  </ns33:DatoveSadyIsDtmk>
</ns33:DatoveSadyIsDtmk>
</ns36:Data>
</ns36:CtiVysledekVydejNeverejneZmenoveDatoveSadyOdpoved>
</SOAP-ENV:Body>
</SOAP-ENV:Envelope>
```

1.4.5 ctiOsvedceniZadostVydejNeverejneStavoveDatoveSady

Operace umožňuje předat dokumenty „Osvědčení o digitálním úkonu“ z IS DMVS žadateli o výdej neveřejných stavových datových sad, kterému má být osvědčení vystaveno. Osvědčení bude předáno za každý kraj uvedený v podání.

Vstupní údaje

Vstupní zpráva *CtiOsvedceniZadostVydejNeverejneStavoveDatoveSady* obsahuje ID požadavku na vyhotovení neveřejných dat

Výstupní údaje

Operace vrací ID celého podání a soubory s osvědčením o digitálním úkonu za každý dotčený kraj (pokud již byly soubory z krajů předány).



Kontroly při volání služby

Na vstupu jsou prováděny běžné kontroly na oprávnění při volání služby.

Příklad volání služby 1

```

<soapenv:Envelope xmlns:soapenv="http://schemas.xmlsoap.org/soap/envelope/"
  xmlns:urn="urn:cz:isvs:dmvs:isdms:schemas:R20aVydejNeverejnychDatovychSad:v1"
  xmlns:urn1="urn:cz:isvs:dmvs:common:schemas:Messages:v1"
  xmlns:urn2="urn:cz:isvs:dmvs:isdms:schemas:Messages:v1">
  <soapenv:Header/>
  <soapenv:Body>
    <urn:CtiOsvedceniZadostVydejNeverejneStavoveDatoveSady>
      <urn1:Hlavicka>
        <urn1:UidZadosti>5b9dbf8d-bcf0-4f16-baa8-dd40381392cf</urn1:UidZadosti>
      </urn1:Hlavicka>
      <urn2:Data>
        <urn1:IdPozadavku>8ffe86f0-535a-4d5e-934c-cf62ad0c7440</urn1:IdPozadavku>
      </urn2:Data>
    </urn:CtiOsvedceniZadostVydejNeverejneStavoveDatoveSady>
  </soapenv:Body>
</soapenv:Envelope>
  
```

Příklad odpovědi 1

```

<SOAP-ENV:Envelope xmlns:SOAP-ENV="http://schemas.xmlsoap.org/soap/envelope/">
  <SOAP-ENV:Header/>
  <SOAP-ENV:Body>
  
```

Vybudování, údržba a rozvoj informačního systému Digitální mapy veřejné správy

```
<ns77:CtiOsvedceniZadostVydejNeverejneStavoveDatoveSadyOdpoved
xmlns:ns77="urn:cz:isvs:dmvs:isdms:schemas:R20aVydejNeverejnychDatovychSad:v1"
xmlns:ns10="urn:cz:isvs:dmvs:common:schemas:Messages:v1"
xmlns:ns15="urn:cz:isvs:dmvs:common:schemas:IsDtmk:v1"
xmlns:ns18="urn:cz:isvs:dmvs:common:schemas:Soubory:v1">
  <ns10:Hlavicka>
    <ns10:UidOdpovedi>2f3f7247-afbf-4efb-8727-ec955e48668f</ns10:UidOdpovedi>
    <ns10:Vysledek stav="Zpracovano">
      <ns10:UidZadosti>5b9dbf8d-bcf0-4f16-baa8-dd40381392cf</ns10:UidZadosti>
      <ns10:Hlaseni>
        <ns10:Hlaseni kod="1030" typ="Informace">
          <ns10:Zprava>Zpracování požadavku bylo úspěšně dokončeno</ns10:Zprava>
        </ns10:Hlaseni>
      </ns10:Hlaseni>
    </ns10:Vysledek>
  </ns10:Hlavicka>
  <ns77:Data>
    <ns77:IdPodani>VNDS-2445843F-2707-4D9D-92C2-40ADFF90F2CB</ns77:IdPodani>
    <ns77:Osvedceni>
      <ns77:Osvedceni>
        <ns77:IsDtmk>
          <ns15:Kod>CZ064</ns15:Kod>
        </ns77:IsDtmk>
        <ns77:Osvedceni>
          <ns18:Obsah>
            <xop:Include xmlns:xop="http://www.w3.org/2004/08/xop/include"
              href="cid:6fdb7b42-1583-4cd1-816b-20be3aac1104%40null"/>
          </ns18:Obsah>
          <ns18:Nazev>VNDS-2445843F-2707-4D9D-92C2-40ADFF90F2CB-
osvedceni.pdf</ns18:Nazev>
          <ns18:Velikost>2681</ns18:Velikost>
          <ns18:KontrolniSoucet>SHA-
256=b965ef7b2419a3fd66626689cce89ce96f46da11ae751ad110de27f0a421ad12</ns18:KontrolniSoucet>
        </ns77:Osvedceni>
      </ns77:Osvedceni>
    </ns77:Data>
  </ns77:CtiOsvedceniZadostVydejNeverejneStavoveDatoveSadyOdpoved>
</SOAP-ENV:Body>
</SOAP-ENV:Envelope>
```

Příklad volání služby 2

```
<soapenv:Envelope xmlns:soapenv="http://schemas.xmlsoap.org/soap/envelope/"
xmlns:urn="urn:cz:isvs:dmvs:isdms:schemas:R20aVydejNeverejnychDatovychSad:v1"
xmlns:urn1="urn:cz:isvs:dmvs:common:schemas:Messages:v1"
xmlns:urn2="urn:cz:isvs:dmvs:isdms:schemas:Messages:v1">
  <soapenv:Header/>
  <soapenv:Body>
    <urn:CtiOsvedceniZadostVydejNeverejneStavoveDatoveSady>
      <urn1:Hlavicka>
```

Vybudování, údržba a rozvoj informačního systému Digitální mapy veřejné správy

```
<urn1:UidZadosti>000bcf99-d658-41cf-9a9e-732777ae7594</urn1:UidZadosti>
</urn1:Hlavicka>
<urn2:Data>
  <urn1:IdPozadavku>4070175a-eb67-444d-9540-aa2a8248fede</urn1:IdPozadavku>
</urn2:Data>
</urn:CtiOsvedceniZadostVydejNeverejneStavoveDatoveSady>
</soapenv:Body>
</soapenv:Envelope>
```

Příklad odpovědi 2

```
<SOAP-ENV:Envelope xmlns:SOAP-ENV="http://schemas.xmlsoap.org/soap/envelope/">
  <SOAP-ENV:Header/>
  <SOAP-ENV:Body>
    <ns77:CtiOsvedceniZadostVydejNeverejneStavoveDatoveSadyOdpoved
xmlns:ns77="urn:cz:isvs:dmvs:isdms:schemas:R20aVydejNeverejnychDatovychSad:v1"
xmlns:ns10="urn:cz:isvs:dmvs:common:schemas:Messages:v1">
      <ns10:Hlavicka>
        <ns10:UidOdpovedi>035d55ee-cb30-4780-b30d-d758b54e6318</ns10:UidOdpovedi>
        <ns10:Vysledek stav="Zpracovano">
          <ns10:UidZadosti>000bcf99-d658-41cf-9a9e-732777ae7594</ns10:UidZadosti>
          <ns10:Hlaseni>
            <ns10:Hlaseni kod="1030" typ="Informace">
              <ns10:Zprava>Zpracování požadavku bylo úspěšně dokončeno</ns10:Zprava>
            </ns10:Hlaseni>
          </ns10:Hlaseni>
        </ns10:Vysledek>
      </ns10:Hlavicka>
    </ns77:Data>
    <ns77:IdPodani>VNDS-8A7B7070-6A56-430A-845B-9BA813537CA1</ns77:IdPodani>
    <ns77:Osvedceni/>
  </ns77:Data>
</ns77:CtiOsvedceniZadostVydejNeverejneStavoveDatoveSadyOdpoved>
</SOAP-ENV:Body>
</SOAP-ENV:Envelope>
```

1.4.6 ctiOsvedceniZadostVydejNeverejneZmenoveDatoveSady

Operace umožňuje předat dokumenty „Osvědčení o digitálním úkonu“ z IS DMVS žadateli o výdej neveřejných změnových datových sad, kterému má být osvědčení vystaveno. Osvědčení bude předáno za každý kraj uvedený v podání.

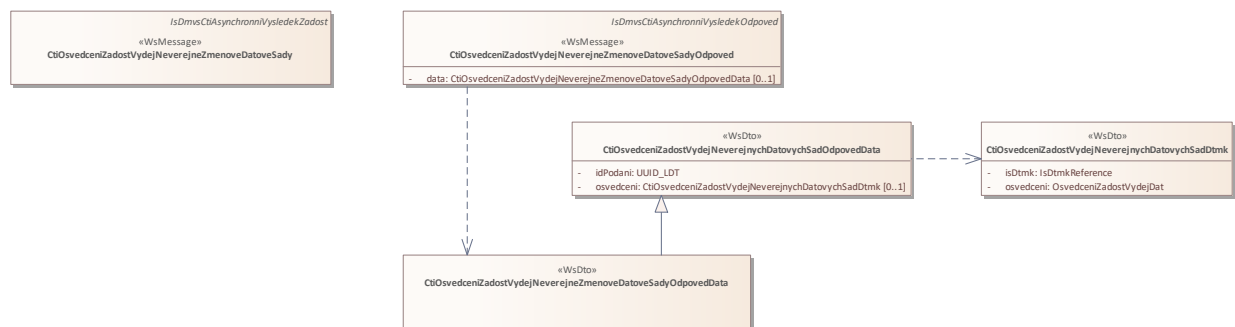
Vstupní údaje

Vstupní zpráva *CtiOsvedceniZadostVydejNeverejneZmenoveDatoveSady* obsahuje ID požadavku na vyhotovení neveřejných dat.

Výstupní údaje

Operace vrátí ID celého podání a soubory s osvědčením o digitálním úkonu za každý dotčený kraj (pokud již byly soubory z krajů předány).

Vybudování, údržba a rozvoj informačního systému Digitální mapy veřejné správy



Kontroly při volání služby

Na vstupu jsou prováděny běžné kontroly na oprávnění při volání služby.

Příklad volání služby 1

```

<soapenv:Envelope xmlns:soapenv="http://schemas.xmlsoap.org/soap/envelope/"
  xmlns:urn="urn:cz:isvs:dmvs:isdmvs:schemas:R20aVydejNeverejnychDatovychSad:v1"
  xmlns:urn1="urn:cz:isvs:dmvs:common:schemas:Messages:v1"
  xmlns:urn2="urn:cz:isvs:dmvs:isdmvs:schemas:Messages:v1">
  <soapenv:Header/>
  <soapenv:Body>
    <urn:CtiOsvedceniZadostVydejNeverejneZmenoveDatoveSady>
      <urn1:Hlavicka>
        <urn1:UidZadosti>43e7e251-a80d-4728-8375-a9aa34a28134</urn1:UidZadosti>
      </urn1:Hlavicka>
      <urn2:Data>
        <urn1:IdPozadavku>f3deaabe-b4dd-45e4-aedc-a774cb74072f</urn1:IdPozadavku>
      </urn2:Data>
    </urn:CtiOsvedceniZadostVydejNeverejneZmenoveDatoveSady>
  </soapenv:Body>
</soapenv:Envelope>
  
```

Příklad odpovědi 1

```

<SOAP-ENV:Envelope xmlns:SOAP-ENV="http://schemas.xmlsoap.org/soap/envelope/"
  <SOAP-ENV:Header/>
  <SOAP-ENV:Body>
    <ns77:CtiOsvedceniZadostVydejNeverejneZmenoveDatoveSadyOdpoved
  xmlns:ns77="urn:cz:isvs:dmvs:isdmvs:schemas:R20aVydejNeverejnychDatovychSad:v1"
  xmlns:ns10="urn:cz:isvs:dmvs:common:schemas:Messages:v1"
  xmlns:ns15="urn:cz:isvs:dmvs:common:schemas:IsDtmk:v1"
  xmlns:ns18="urn:cz:isvs:dmvs:common:schemas:Soubory:v1">
    <ns10:Hlavicka>
      <ns10:UidOdpovedi>6f1c58fb-8a68-4dd8-b605-27764f983756</ns10:UidOdpovedi>
      <ns10:Vysledek stav="Zpracovano">
        <ns10:UidZadosti>43e7e251-a80d-4728-8375-a9aa34a28134</ns10:UidZadosti>
        <ns10:Hlaseni>
          <ns10:Hlaseni kod="1030" typ="Informace">
            <ns10:Zprava>Zpracování požadavku bylo úspěšně dokončeno</ns10:Zprava>
          </ns10:Hlaseni>
        </ns10:Hlaseni>
      </ns10:Vysledek>
    </ns10:Hlavicka>
    <ns77:Data>
      <ns77:IdPodani>VNDS-D21E49C8-9F34-4914-9CB4-0E4A9D7C3025</ns77:IdPodani>
      <ns77:Osvedceni>
        <ns77:Osvedceni>
          <ns77:IsDtmk>
            <ns15:Kod>CZ064</ns15:Kod>
          </ns77:IsDtmk>
        </ns77:Osvedceni>
      </ns77:Osvedceni>
    </ns77:Data>
  </ns77:CtiOsvedceniZadostVydejNeverejneZmenoveDatoveSadyOdpoved>
  </SOAP-ENV:Body>
</SOAP-ENV:Envelope>
  
```


Vybudování, údržba a rozvoj informačního systému Digitální mapy veřejné správy

```
</ns77:IsDtmk>
<ns77:Osvedceni>
  <ns18:Obsah>
    <xop:Include xmlns:xop="http://www.w3.org/2004/08/xop/include"
      href="cid:40b3893c-f56d-467e-9e34-46363ee9c55a%40null"/>
  </ns18:Obsah>
  <ns18:Nazev>VNDS-D21E49C8-9F34-4914-9CB4-0E4A9D7C3025-
osvedceni.pdf</ns18:Nazev>
  <ns18:Velikost>2681</ns18:Velikost>
  <ns18:KontrolniSoucet>SHA-
256=b965ef7b2419a3fd66626689cce89ce96f46dallae751ad110de27f0a421ad12</ns18:KontrolniSoucet>
</ns77:Osvedceni>
</ns77:Osvedceni>
</ns77:Data>
</ns77:CtiOsvedceniZadostVydejNeverejneZmenoveDatoveSadyOdpoved>
</SOAP-ENV:Body>
</SOAP-ENV:Envelope>
```

Příklad volání služby 2

```
<soapenv:Envelope xmlns:soapenv="http://schemas.xmlsoap.org/soap/envelope/"
xmlns:urn="urn:cz:isvs:dmvs:isdms:schemas:R20aVydejNeverejnychDatovychSad:v1"
xmlns:urn1="urn:cz:isvs:dmvs:common:schemas:Messages:v1"
xmlns:urn2="urn:cz:isvs:dmvs:isdms:schemas:Messages:v1">
  <soapenv:Header/>
  <soapenv:Body>
    <urn:CtiOsvedceniZadostVydejNeverejneZmenoveDatoveSady>
      <urn1:Hlavicka>
        <urn1:UidZadosti>1d34b282-ce6e-4384-9e53-6718c045226f</urn1:UidZadosti>
      </urn1:Hlavicka>
      <urn2:Data>
        <urn1:IdPozadavku>f437956f-3960-41e5-8e98-7441dc444a7f</urn1:IdPozadavku>
      </urn2:Data>
    </urn:CtiOsvedceniZadostVydejNeverejneZmenoveDatoveSady>
  </soapenv:Body>
</soapenv:Envelope>
```

Příklad odpovědi 2

```
<SOAP-ENV:Envelope xmlns:SOAP-ENV="http://schemas.xmlsoap.org/soap/envelope/">
  <SOAP-ENV:Header/>
  <SOAP-ENV:Body>
    <ns77:CtiOsvedceniZadostVydejNeverejneZmenoveDatoveSadyOdpoved
xmlns:ns77="urn:cz:isvs:dmvs:isdms:schemas:R20aVydejNeverejnychDatovychSad:v1"
xmlns:ns10="urn:cz:isvs:dmvs:common:schemas:Messages:v1">
      <ns10:Hlavicka>
        <ns10:UidOdpovedi>00904758-2444-41c6-9358-ce0a2dfd7cd8</ns10:UidOdpovedi>
        <ns10:Vysledek stav="Zpracovano">
          <ns10:UidZadosti>1d34b282-ce6e-4384-9e53-6718c045226f</ns10:UidZadosti>
          <ns10:Hlaseni>
            <ns10:Hlaseni kod="1030" typ="Informace">
              <ns10:Zprava>Zpracování požadavku bylo úspěšně dokončeno</ns10:Zprava>
            </ns10:Hlaseni>
          </ns10:Hlaseni>
        </ns10:Vysledek>
      </ns10:Hlavicka>
    </ns77:Data>
    <ns77:IdPodani>VNDS-B006A681-CF9A-464E-965C-D7E5CEF56D42</ns77:IdPodani>
    <ns77:Osvedceni/>
  </ns77:Data>
</ns77:CtiOsvedceniZadostVydejNeverejneZmenoveDatoveSadyOdpoved>
```

```
</SOAP-ENV:Body>  
</SOAP-ENV:Envelope>
```

1.5 Varovná hlášení a chyby

Služba neprodukuje žádná specifická hlášení. Obecná hlášení jsou specifikována v souboru CUZK_DMVS_zakladni_principy_chovani_sluzeb.pdf.

1.6 Odkazy na další dokumenty

WSDL služby:

dmvs-ws-api/isdmvs-ws-api/wsdl/R20aVydejNeverejnychDatovychSad/R20aVydejNeverejnychDatovychSad-v1.wsdl

XSD služby:

dmvs-ws-api/isdmvs-ws-api/xsd/IsDmvsWsApiV1/R20aVydejNeverejnychDatovychSad/CtiVysledekVydejNeverejneStavoveDatoveSadyOdpovedData-v1.xsd

dmvs-ws-api/isdmvs-ws-api/xsd/IsDmvsWsApiV1/R20aVydejNeverejnychDatovychSad/CtiVysledekVydejNeverejneStavoveDatoveSadyOdpoved-v1.xsd

dmvs-ws-api/isdmvs-ws-api/xsd/IsDmvsWsApiV1/R20aVydejNeverejnychDatovychSad/CtiVysledekVydejNeverejneStavoveDatoveSady-v1.xsd

dmvs-ws-api/isdmvs-ws-api/xsd/IsDmvsWsApiV1/R20aVydejNeverejnychDatovychSad/CtiVysledekVydejNeverejneZmenoveDatoveSadyOdpovedData-v1.xsd

dmvs-ws-api/isdmvs-ws-api/xsd/IsDmvsWsApiV1/R20aVydejNeverejnychDatovychSad/CtiVysledekVydejNeverejneZmenoveDatoveSadyOdpoved-v1.xsd

dmvs-ws-api/isdmvs-ws-api/xsd/IsDmvsWsApiV1/R20aVydejNeverejnychDatovychSad/CtiVysledekVydejNeverejneZmenoveDatoveSady-v1.xsd

dmvs-ws-api/isdmvs-ws-api/xsd/IsDmvsWsApiV1/R20aVydejNeverejnychDatovychSad/R20aVydejNeverejnychDatovychSad-v1.xsd

dmvs-ws-api/isdmvs-ws-api/xsd/IsDmvsWsApiV1/R20aVydejNeverejnychDatovychSad/VydejNeverejneStavoveDatoveSadyData-v1.xsd

dmvs-ws-api/isdmvs-ws-api/xsd/IsDmvsWsApiV1/R20aVydejNeverejnychDatovychSad/VydejNeverejneStavoveDatoveSadyOdpoved-v1.xsd

dmvs-ws-api/isdmvs-ws-api/xsd/IsDmvsWsApiV1/R20aVydejNeverejnychDatovychSad/VydejNeverejneStavoveDatoveSady-v1.xsd

dmvs-ws-api/isdmvs-ws-api/xsd/IsDmvsWsApiV1/R20aVydejNeverejnychDatovychSad/VydejNeverejneZmenoveDatoveSadyData-v1.xsd

dmvs-ws-api/isdmvs-ws-api/xsd/IsDmvsWsApiV1/R20aVydejNeverejnychDatovychSad/VydejNeverejneZmenoveDatoveSadyOdpoved-v1.xsd

dmvs-ws-api/isdmvs-ws-api/xsd/IsDmvsWsApiV1/R20aVydejNeverejnychDatovychSad/VydejNeverejneZmenoveDatoveSady-v1.xsd

dmvs-ws-api/isdmvs-ws-api/xsd/IsDmvsWsApiV1/R20aVydejNeverejnychDatovychSad/CtiOsvedceniZadostVydejNeverejneStavoveDatoveSadyOdpovedData-v1.xsd

dmvs-ws-api/isdmvs-ws-api/xsd/IsDmvsWsApiV1/R20aVydejNeverejnychDatovychSad/CtiOsvedceniZadostVydejNeverejneStavoveDatoveSadyOdpoved-v1.xsd

dmvs-ws-api/isdmvs-ws-api/xsd/IsDmvsWsApiV1/R20aVydejNeverejnychDatovychSad/CtiOsvedceniZadostVydejNeverejneStavoveDatoveSady-v1.xsd

dmvs-ws-api/isdmvs-ws-api/xsd/IsDmvsWsApiV1/R20aVydejNeverejnychDatovychSad/CtiOsvedceniZadostVydejNeverejneZmenoveDatoveSadyOdpovedData-v1.xsd

dmvs-ws-api/isdmvs-ws-api/xsd/IsDmvsWsApiV1/R20aVydejNeverejnychDatovychSad/CtiOsvedceniZadostVydejNeverejneZmenoveDatoveSadyOdpoved-v1.xsd

dmvs-ws-api/isdmvs-ws-api/xsd/IsDmvsWsApiV1/R20aVydejNeverejnychDatovychSad/CtiOsvedceniZadostVydejNeverejneZmenoveDatoveSady-v1.xsd

dmvs-ws-api/isdmvs-ws-api/xsd/IsDmvsWsApiV1/R20aVydejNeverejnychDatovychSad/CtiOsvedceniZadostVydejNeverejnychDatovychSadDtmk-v1.xsd

dmvs-ws-api/isdmvs-ws-api/xsd/IsDmvsWsApiV1/R20aVydejNeverejnychDatovychSad/CtiOsvedceniZadostVydejNeverejnychDatovychSadOdpovedData-v1.xsd

Základní principy chování služeb a společné prvky služeb:

CUZK_DMVS_zakladni_principy_chovani_sluzeb.pdf