

Vybudování IS DMVS

Popis služby R19 – Služba pro poskytnutí obsahu DTM v definovaném území

pro verzi 1.16.1

Historie změn dokumentu

Verze	Datum	Autor	Změny
1	16.1.2023	ACE	
2	23.3.2023	ACE	Úprava operace služby (vyhotovNeveřejnouDatovouSadu) Změna příkladů volání služby kvůli změně formátu UID a změně souborů na vstupu služby

Vybudování, údržba a rozvoj informačního systému Digitální mapy veřejné správy

3	29.5.2023	ACE	Změna příkladů odpovědí služby kvůli změně formátu ID podání
4	10.1.2024	ACE	Úprava operací služby kvůli nahrazení specifikace obsahu pomocí DTO elementu Obsah kolekcí výčtových hodnot.
5	11.11.2024	ACE	Změna pravidel využití a doplnění popisu pravidel pro použití operace <i>vyhotovNeverejnouDatovouSadu</i> .
6	24.2.2025	ACE	Přidání operace <i>ctiOsvedceniZadostVyhotoveniNeverejneDatoveSady</i> .
7	14.11.2025	ACE	Úprava operace <i>vyhotovVerejnouDatovouSadu</i> služby kvůli změně vydávaných sad. Úprava operace <i>vyhotovNeverejnouDatovouSadu</i> služby kvůli rozšíření okruhu oprávněných příjemců.

Obsah

1	R19 - Služba pro poskytnutí obsahu DTM v definovaném území.....	4
1.1	Charakteristika služby	4
1.2	Historie změn služby	4
1.3	Detailní popis služby	5
1.4	Operace služby	6
1.4.1	vyhotovVerejnouDatovouSadu	6
1.4.2	ctiVysledekVyhotovVerejnouDatovouSadu	8
1.4.3	vyhotovNevejnouDatovouSadu	10
1.4.4	ctiVysledekVyhotovNevejnouDatovouSadu	13
1.4.5	ctiOsvedceniZadostVyhotoveniNevejneDatoveSady	15
1.5	Varovná hlášení a chyby	19
1.6	Odkazy na další dokumenty	19

1 R19 - Služba pro poskytnutí obsahu DTM v definovaném území

1.1 Charakteristika služby

Skupina	Stahovací služby
Kód služby	R19
Business název služby	Služba pro poskytnutí obsahu DTM v definovaném území
Název služby	R19VyhotoveniDatovychSad
Stručný popis služby	Služba umožňuje získat aktuální data DTM v území vymezeném polygonem a případně dalšími filtry. Vymezené území je konfiguračně omezeno maximální velikostí plochy a rozměru obdélníku opsaného nad zadaným polygonem. IS DMVS požadavek zanalyzuje a předá na zpracování příslušným DTM kraje pomocí služby R27a.
Poskytuje	IS DMVS
Užívá (volá)	Registrovaný subjekt
Typ služby	WS Asynchronní
Verze služby	1
Platnost od	-
Platnost do	-
Stav služby	Produkce
Nahrazena službou	-
Nahrazuje službu	-

1.2 Historie změn služby

Verze služb y	Aktuální stav verze	Publikovaná v produkční m prostředí		Publikovaná v integračním prostředí		Popis změn oproti předchozí verzi
		Od	Do	Od	Do	
1	Design					
1	Design			3.4.2023		Změna způsobu předávání souborů na vstupu služby

					(operace vyhotovNeveřejnouDatovouSadu)
1	Produkce	3.5.2024		24.1.2024	- Nahrazení specifikace obsahu pomocí DTO elementu Obsah kolekcí výčtových hodnot VyhotoveniVerejneDatoveSadyObsah / VyhotoveniNeveřejneDatoveSady Obsah
1	Produkce	4.12.2024		28.11.2024	Úprava pravidel pro použití operace vyhotovNeveřejnouDatovouSadu.
1	Produkce	9.4.2025		27.3.2025	Přidání operace ctiOsvedceniZadostVyhotoveniNeveřejneDatoveSady.
1	Produkce	5.1.2026		2.12.2025	Operace vyhotovVerejnouDatovouSadu již neumožňuje výdej datových sad TI (sada č. 5) Rozšíření oprávněných příjemců operace vyhotovNeveřejnouDatovouSadu o AZI.

1.3 Detailní popis služby

Webová služba určená pro příjem požadavků na vyhotovení datových sad. Služba je rozdělena na pět operací:

- vyhotovVerejnouDatovouSadu (zaslání požadavku na vyhotovení datové sady veřejných dat),
- ctiVysledekVyhotoVerejnouDatovouSadu (zjištění výsledku vyhotovení datové sady veřejných dat),
- vyhotovNeveřejnouDatovouSadu (zaslání požadavku na vyhotovení datové sady neveřejných dat),
- ctiVysledekVyhotoVNeveřejnouDatovouSadu (zjištění výsledku vyhotovení datové sady neveřejných dat),
- ctiOsvedceniZadostVyhotoVeniNeveřejneDatoveSady (předání dokumentu "Osvědčení o digitálním úkonu" z IS DMVS žadateli o vyhotovení neveřejné datové sady za každý dotčený kraj).

Věcná pravidla vztahující se ke zpracování služby:

Požadavek na vyhotovení datové sady veřejných i neveřejných dat může webovou službou zaslat pouze subjekt registrovaný v IS DMVS v registru VSP nebo registru žadatelů. Maximální počet požadavků na výdej dat za daný subjekt za 24h je 100.

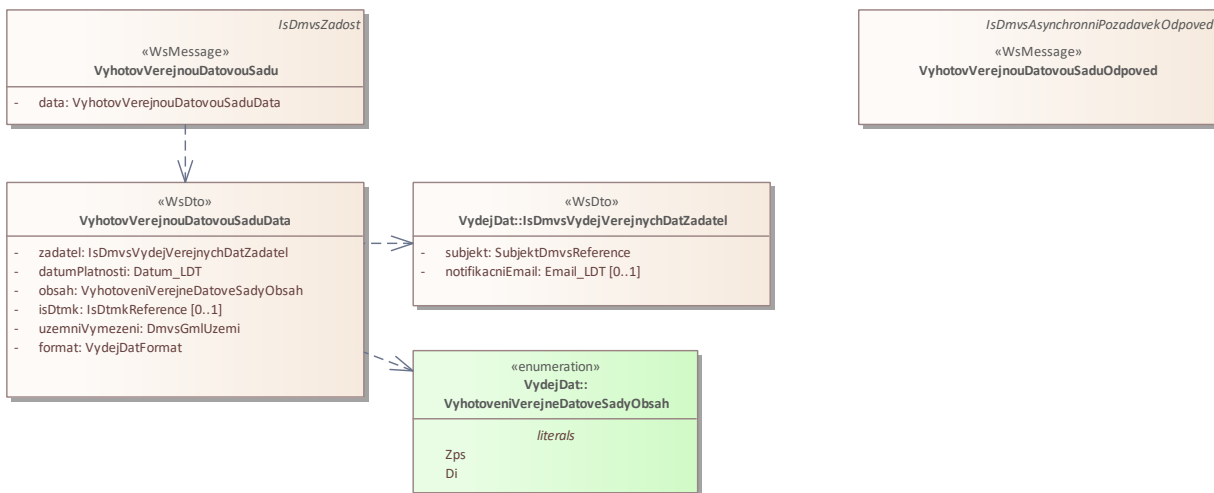
Autorizace

Úspěšné volání služby proběhne, pouze pokud existuje v registru VSP nebo registru žadatelů záznam subjektu se stejným ID jako bylo zasláno v hlavičce volání, a zároveň je autentizační certifikát pro daný subjekt platný.

1.4 Operace služby

1.4.1 vyhotovVerejnouDatovouSadu

Tato operace slouží pro příjem požadavků na vyhotovení datových sad veřejných dat v definovaném území. V případě přesahu definovaného území do více krajů je požadavek zaslán všem dotčeným krajům. V opačném případě zasílá požadavek na jeden dotčený kraj. Pokud vstupní parametry obsahují chybu, vrátí služba chybový stav. Jsou-li všechny hodnoty vstupních parametrů validní, vrátí operace webové služby ID požadavku.



Vstupní údaje

Vstupní zpráva operace `VyhotovVerejnouDatovouSadu` obsahuje:

- ID žadatele (žádajícího subjektu),
- nepovinně e-mail žadatele pro jeho notifikaci,
- datum platnosti dat (určení data, ke kterému je požadován výdej),
- typ dat (ZPS, DI),
- nepovinně identifikaci kraje/krajů, ze kterých žadatel o data žádá (pokud nebude předána reference na žádný kraj, operace určí kraje na základě polygonu),
- polygon pro vymezení území, ze kterého je požadován výdej,
- specifikaci formátu, ve kterém jsou data požadována.

Výstupní údaje

Odpověď první operace *VyhotovVerejnouDatovouSaduOdpoved* obsahuje potvrzení o přijetí požadavku a ID požadavku.

Kontroly při volání služby

Na vstupu jsou prováděny běžné kontroly na oprávnění při volání služby. Dále je kontrolován počet volání služby subjektem za 24 h.

Příklad volání služby

```
<soapenv:Envelope xmlns:soapenv="http://schemas.xmlsoap.org/soap/envelope/"
xmlns:urn="urn:cz:isvs:dmvs:isdms:schemas:R19VyhotoveniDatovychSad:v1"
xmlns:urn1="urn:cz:isvs:dmvs:common:schemas:Messages:v1"
xmlns:urn2="urn:cz:isvs:dmvs:isdms:schemas:VydejDat:v1"
xmlns:urn3="urn:cz:isvs:dmvs:common:schemas:Subjekty:v1"
xmlns:urn4="urn:cz:isvs:dmvs:common:schemas:VydejDat:v1"
xmlns:urn5="urn:cz:isvs:dmvs:common:schemas:IsDtmk:v1"
xmlns:gml="http://www.opengis.net/gml/3.2">
  <soapenv:Header/>
  <soapenv:Body>
    <urn:VyhotovVerejnouDatovouSadu>
      <urn1:Hlavicka>
        <urn1:UidZadosti>d5a7aeb1-4406-486a-9ee0-59969eee9168</urn1:UidZadosti>
      </urn1:Hlavicka>
      <urn:Data>
        <urn:Zadatel>
          <urn2:Subjekt>
            <urn3:Id>100000010--EditorZPS</urn3:Id>
          </urn2:Subjekt>
          <urn2:NotifikacniEmail>test@test.com</urn2:NotifikacniEmail>
        </urn:Zadatel>
        <urn:DatumPlatnosti>2025-11-13</urn:DatumPlatnosti>
        <urn:Obsah>
          <urn:Obsah>Zps</urn:Obsah>
          <urn:Obsah>Di</urn:Obsah>
        </urn:Obsah>
        <urn:IsDtmk>
          <urn:IsDtmk>
            <urn5:Kod>CZ010</urn5:Kod>
          </urn:IsDtmk>
        </urn:IsDtmk>
        <urn:UzemniVymezeni>
          <gml:Polygon gml:id="CAST.0" srsDimension="2" srsName="urn:ogc:def:crs:EPSG::5514">
            <gml:exterior>
              <gml:LinearRing>
                <gml:posList>-747650.96 -1037699.49 -747536.81 -1037806.15 -747612.27 -1037879.88
-747689.09 -1037798.56 -747650.96 -1037699.49</gml:posList>
              </gml:LinearRing>
            </gml:exterior>
          </gml:Polygon>
        </urn:UzemniVymezeni>
        <urn:Format>JVF</urn:Format>
      </urn:Data>
    </urn:VyhotovVerejnouDatovouSadu>
  </soapenv:Body>
</soapenv:Envelope>
```

Příklad odpovědi

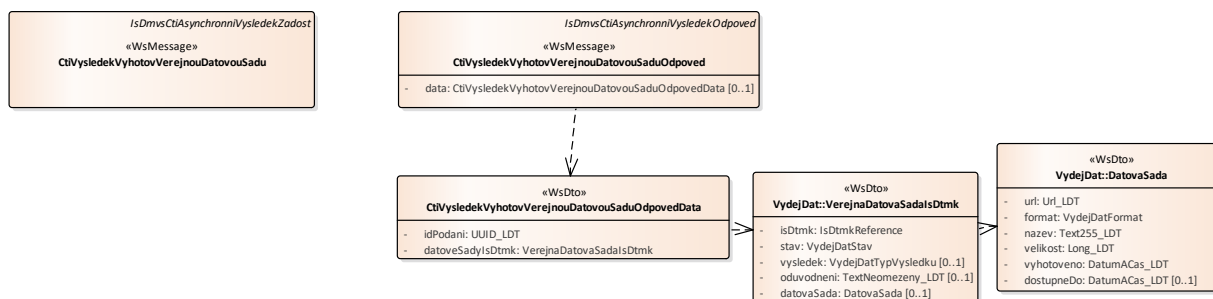
```
<SOAP-ENV:Envelope xmlns:SOAP-ENV="http://schemas.xmlsoap.org/soap/envelope/"
  <SOAP-ENV:Header/>
  <SOAP-ENV:Body>
```

Vybudování, údržba a rozvoj informačního systému Digitální mapy veřejné správy

```
<ns17:VyhotovVerejnouDatovouSaduOdpoved
xmlns:ns17="urn:cz:isvs:dmvs:isdms:schemas:R19VyhotoveniDatovychSad:v1"
xmlns:ns16="urn:cz:isvs:dmvs:common:schemas:Messages:v1"
xmlns:ns73="urn:cz:isvs:dmvs:isdms:schemas:Messages:v1">
  <ns16:Hlavicka>
    <ns16:UidOdpovedi>f196c03c-fe7d-4a84-bab7-5251b50520a6</ns16:UidOdpovedi>
    <ns16:Vysledek stav="Prijato">
      <ns16:UidZadosti>d5a7aeb1-4406-486a-9ee0-59969eee9168</ns16:UidZadosti>
      <ns16:Hlaseni>
        <ns16:Hlaseni kod="1010" typ="Informace">
          <ns16:Zprava>Požadavek byl přijat ke zpracování</ns16:Zprava>
        </ns16:Hlaseni>
      </ns16:Hlaseni>
    </ns16:Vysledek>
  </ns16:Hlavicka>
  <ns73:Data>
    <ns16:IdPozadavku>922ddc13-bbba-46b6-beca-8673271e4e4f</ns16:IdPozadavku>
  </ns73:Data>
</ns17:VyhotovVerejnouDatovouSaduOdpoved>
</SOAP-ENV:Body>
</SOAP-ENV:Envelope>
```

1.4.2 ctiVysledekVyhotovVerejnouDatovouSadu

Tato operace vrátí stav požadavku nebo výsledek vyřízení a v případě odmítnutí také odůvodnění.



Vstupní údaje

Vstupní zpráva operace *CtiVysledekVyhotovVerejnouDatovouSadu* obsahuje ID požadavku na vyhotovení veřejných dat.

Výstupní údaje

Odpověď operace *CtiVysledekVyhotovVerejnouDatovouSaduOdpoved* obsahuje v hlavičce stav požadavku, který se odvíjí od vyjádření kraje/krajů. Odpověď obsahuje za vybrané kraje označení kraje, stav, výsledek, v případě zamítnutí odůvodnění a v případě splnění metadata + URL.

Kontroly při volání služby

Na vstupu jsou prováděny běžné kontroly na existenci odkazovaných entit a oprávnění při volání služby.

Příklad volání služby

```
<soapenv:Envelope xmlns:soapenv="http://schemas.xmlsoap.org/soap/envelope/"
  xmlns:urn="urn:cz:isvs:dmvs:isdms:schemas:R19VyhotoveniDatovychSad:v1"
  xmlns:urn1="urn:cz:isvs:dmvs:common:schemas:Messages:v1"
  xmlns:urn2="urn:cz:isvs:dmvs:isdms:schemas:Messages:v1">
  <soapenv:Header/>
  <soapenv:Body>
    <urn:CtiVysledekVyhotoVerejnouDatovouSadu>
      <urn1:Hlavicka>
        <urn1:UidZadosti>483ac435-bb95-4d41-a887-b5a99beba4de</urn1:UidZadosti>
      </urn1:Hlavicka>
      <urn2:Data>
        <urn1:IdPozadavku>037b21ba-488d-4c23-94cb-87e7fbc44f6e</urn1:IdPozadavku>
      </urn2:Data>
    </urn:CtiVysledekVyhotoVerejnouDatovouSadu>
  </soapenv:Body>
</soapenv:Envelope>
```

Příklad odpovědi

```
<SOAP-ENV:Envelope xmlns:SOAP-ENV="http://schemas.xmlsoap.org/soap/envelope/"
  <SOAP-ENV:Header/>
  <SOAP-ENV:Body>
    <ns30:CtiVysledekVyhotoVerejnouDatovouSaduOdpoved
      xmlns:ns30="urn:cz:isvs:dmvs:isdms:schemas:R19VyhotoveniDatovychSad:v1"
      xmlns:ns2="urn:cz:isvs:dmvs:common:schemas:Messages:v1"
      xmlns:ns20="urn:cz:isvs:dmvs:common:schemas:IsDtmk:v1"
      xmlns:ns29="urn:cz:isvs:dmvs:common:schemas:VydejDat:v1"
      xmlns:ns31="urn:cz:isvs:dmvs:isdms:schemas:VydejDat:v1">
      <ns2:Hlavicka>
        <ns2:UidOdpovedi>59c336f0-20cc-4296-a2f8-4b46340de6da</ns2:UidOdpovedi>
        <ns2:Vysledek stav="Zpracovano">
          <ns2:UidZadosti>483ac435-bb95-4d41-a887-b5a99beba4de</ns2:UidZadosti>
          <ns2:Hlaseni>
            <ns2:Hlaseni kod="1030" typ="Informace">
              <ns2:Zprava>Zpracování požadavku bylo úspěšně dokončeno</ns2:Zprava>
            </ns2:Hlaseni>
          </ns2:Hlaseni>
        </ns2:Vysledek>
      </ns2:Hlavicka>
      <ns30:Data>
        <ns30:IdPodani>VADS-F502511A-A6D2-4261-BE6E-426DA6F2467A</ns30:IdPodani>
        <ns30:DatoveSadyIsDtmk>
          <ns30:DatovaSadaIsDtmk>
            <ns31:IsDtmk>
              <ns20:Kod>CZ053</ns20:Kod>
            </ns31:IsDtmk>
            <ns31:Stav>Zpracovano</ns31:Stav>
            <ns31:Vysledek>VydejPovolen</ns31:Vysledek>
            <ns31:DatovaSada>
```

```
<ns29:Format>JVF</ns29:Format>
<ns29:Vyhотовeno>2024-01-17T10:11:26.880</ns29:Vyhотовeno>
<ns29:DostupneDo>2024-01-27T00:00:00.000</ns29:DostupneDo>
<ns29:Velikost>3514</ns29:Velikost>
<ns29:Url>https://dtmk.CZ053.cz/vydej-dat/sady/vyhotoveni/55e4146e-78cc-458d-9940-e76208542239/VADS-F502511A-A6D2-4261-BE6E-426DA6F2467A_CZ053.jvf.zip</ns29:Url>
</ns31:DatovaSada>
</ns30:DatovaSadaIsDtmk>
</ns30:DatoveSadyIsDtmk>
</ns30:Data>
</ns30:CtiVysledekVyhotoVerejnouDatovouSaduOdpoved>
</SOAP-ENV:Body>
</SOAP-ENV:Envelope>
```

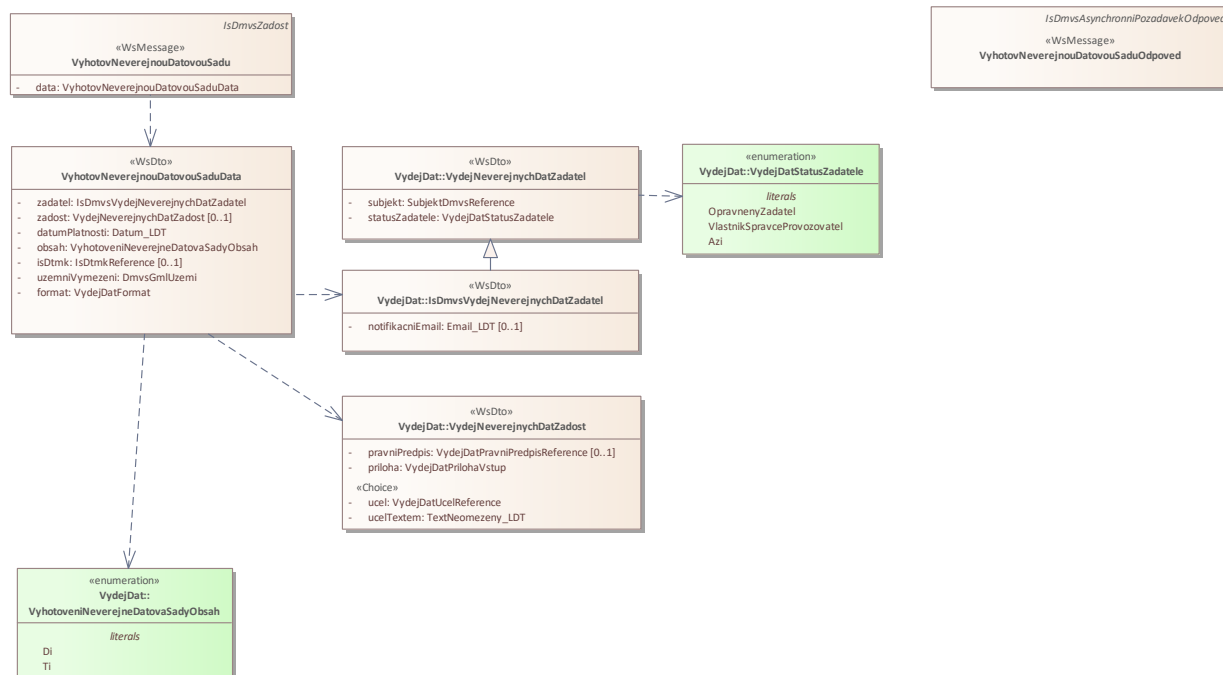
1.4.3 vyhotovNeverejnouDatovouSadu

Tato operace slouží pro příjem požadavků na vyhotovení datových sad neveřejných dat v definovaném území. K žádosti o neveřejná data musí subjekt přiložit žádost. V případě přesahu definovaného území mezi více krajů je požadavek zaslán na dotčené kraje. V opačném případě zasílá požadavek na jeden dotčený kraj. Pokud vstupní parametry obsahují chybu, vrátí služba chybový stav. Jsou-li všechny hodnoty vstupních parametrů validní, vrátí operace webové služby ID požadavku.

Pro využití operace platí následující pravidla:

- **Status VSP** může využít pouze **verifikovaný VSP** registrovaný do registru VSP a editorů DTI. K verifikování VSP dojde po úspěšném zaslání editace DTI do DTM prostřednictvím IS DMVS.
 - **Neverifikovanému VSP** bude po využití této operace se statusem VSP vrácena chyba.
 - **Verifikovanému VSP** bude umožněno využít tuto operaci bez uvedení elementu žádost.
- **Status Oprávněný žadatel** může využít pouze žadatel registrovaný do registru žadatelů IS DMVS.
 - **Oprávněnému žadateli, který je uveden v seznamu OVM v IS DMVS,** bude umožněno využít tuto operaci bez uvedení elementu žádost.
 - **Oprávněný žadatel, který není uveden v seznamu OVM v IS DMVS,** bude nucen při využití této operace vyplnit element žádost.
- **Status AZI** může využít subjekt **v registru AZI**. Žadateli bude umožněno využít tuto operaci bez uvedení elementu žádost.

Vybudování, údržba a rozvoj informačního systému Digitální mapy veřejné správy



Vstupní údaje

Vstupní zpráva operace *VyhotovNeverejnouDatovouSadu* obsahuje:

- ID žadatele (žádajícího subjektu),
- status žadatele (OpravenyZadatel, VlastnikSpravceProvozovatel, Azi),
- nepovinně e-mail žadatele pro jeho notifikaci,
- informace k žádosti o data
 - účel (kód účelu popisující odůvodnění pro výdej dat),
 - účel textem (účel popisující odůvodnění pro výdej dat volným textem),
 - právní předpis (kód právního předpisu),
 - podepsaný dokument prokazující oprávněnost výdeje dat,
- datum platnosti dat (určení datumu, ke kterému je požadován výdej),
- typ dat (TI, DI),
- nepovinně identifikaci kraje/krajů, ze kterých žadatel o data žádá (pokud nebude předána reference na žádný kraj, operace určí kraje na základě polygonu),
- polygon pro vymezení území, ze kterého je požadován výdej,
- specifikaci formátu, ve kterém jsou data požadována.

Základní principy přenosu souborů jsou popsány v dokumentu CUZK_DMVS_zakladni_principy_chovani_sluzeb.pdf v kapitole 2.2 Přenos souborů.

Výstupní údaje

Odpověď třetí operace *VyhotovNeverejnouDatovouSaduOdpoved* obsahuje potvrzení o přijetí požadavku a ID požadavku.

Kontroly při volání služby

Na vstupu jsou prováděny běžné kontroly na oprávnění při volání služby. Dále je kontrolován počet volání služby subjektem za 24h.

Příklad volání služby

```
<soapenv:Envelope xmlns:soapenv="http://schemas.xmlsoap.org/soap/envelope/"
xmlns:urn="urn:cz:isvs:dmvs:isdmvs:schemas:R19VyhotoveniDatovychSad:v1"
xmlns:urn1="urn:cz:isvs:dmvs:common:schemas:Messages:v1"
xmlns:urn2="urn:cz:isvs:dmvs:common:schemas:VydejDat:v1"
xmlns:urn3="urn:cz:isvs:dmvs:common:schemas:Subjekty:v1"
xmlns:urn4="urn:cz:isvs:dmvs:isdmvs:schemas:VydejDat:v1"
xmlns:urn5="urn:cz:isvs:dmvs:common:schemas:Soubory:v1"
xmlns:urn6="urn:cz:isvs:dmvs:common:schemas:IsDtmk:v1" xmlns:ns="http://www.opengis.net/gml/3.2"
xmlns:xlink="http://www.w3.org/1999/xlink">
  <soapenv:Header/>
  <soapenv:Body>
    <urn:VyhotovNeverejnouDatovouSadu>
      <urn1:Hlavicka>
        <urn1:UidZadosti>fbe50d27-b3ce-4aea-a6fa-8c3045606ad6</urn1:UidZadosti>
      </urn1:Hlavicka>
      <urn:Data>
        <urn:Zadatel>
          <urn2:Subjekt>
            <urn3:Id>SUBJ-00000000</urn3:Id>
          </urn2:Subjekt>
          <urn2:StatusZadatele>VlastnikSpravceProvozovatel</urn2:StatusZadatele>
        </urn:Zadatel>
        <urn:Zadost>
          <urn2:Ucel>
            <urn2:Kod>UCEL-1</urn2:Kod>
          </urn2:Ucel>
          <urn2:Priloha>
            <urn5:Obsah>cid:1243178984336</urn5:Obsah>
            <urn5:Nazev>test.pdf</urn5:Nazev>
          </urn2:Priloha>
        </urn:Zadost>
        <urn:Obsah>
          <urn:Obsah>Di</urn:Obsah>
          <urn:Obsah>Ti</urn:Obsah>
        </urn:Obsah>
        <urn:DatumPlatnosti>2023-12-01</urn:DatumPlatnosti>
        <urn:IsDtmk>
          <urn:IsDtmk>
            <urn6:Kod>CZ053</urn6:Kod>
          </urn:IsDtmk>
        </urn:IsDtmk>
        <urn:UzemniVymezeni xmlns:gml="http://www.opengis.net/gml/3.2">
          <gml:Polygon gml:id="a_gml.geom.0.0">
            <gml:exterior>
              <gml:LinearRing><gml:posList>
-616732.71 -1100513.90 -616736.18 -1100818.20 -616348.57 -1100822.83
-616369.40 -1100484.97 -616732.71 -1100513.90</gml:posList>
              </gml:LinearRing>
            </gml:exterior>
          </gml:Polygon>
        </urn:UzemniVymezeni>
        <urn:Format>JVF</urn:Format>
      </urn:Data>
    </urn:VyhotovNeverejnouDatovouSadu>
  </soapenv:Body>
</soapenv:Envelope>
```

Vybudování, údržba a rozvoj informačního systému Digitální mapy veřejné správy

```
</urn:Data>
</urn:VyhотовNeveřejnouDatovouSadu>
</soapenv:Body>
</soapenv:Envelope>
```

Příklad odpovědi

```
<SOAP-ENV:Envelope xmlns:SOAP-ENV="http://schemas.xmlsoap.org/soap/envelope/">
  <SOAP-ENV:Header/>
  <SOAP-ENV:Body>
    <ns40:VyhотовNeveřejnouDatovouSaduOdpoved
      xmlns:ns2="urn:cz:isvs:dmvs:common:schemas:Messages:v1"
      xmlns:ns58="urn:cz:isvs:dmvs:isdms:schemas:Messages:v1"
      xmlns:ns40="urn:cz:isvs:dmvs:isdms:schemas:R19VyhotoveniDatovychSad:v1">
      <ns2:Hlavicka>
        <ns2:UidOdpovedi>8aee3b2-5989-4e2d-8f63-bf78674fc447</ns2:UidOdpovedi>
        <ns2:Vysledek stav="Prijato">
          <ns2:UidZadosti>fbe50d27-b3ce-4aea-a6fa-8c3045606ad6</ns2:UidZadosti>
          <ns2:Hlaseni>
            <ns2:Hlaseni kod="1010" typ="Informace">
              <ns2:Zprava>Požadavek byl přijat ke zpracování</ns2:Zprava>
            </ns2:Hlaseni>
          </ns2:Hlaseni>
        </ns2:Vysledek>
      </ns2:Hlavicka>
      <ns58:Data>
        <ns2:IdPozadavku>5b8b36ca-613b-4560-b696-d5b557ce6ef4</ns2:IdPozadavku>
      </ns58:Data>
    </ns40:VyhотовNeveřejnouDatovouSaduOdpoved>
  </SOAP-ENV:Body>
</SOAP-ENV:Envelope>
```

1.4.4 ctíVysledekVyhотовNeveřejnouDatovouSadu

Tato operace vrátí stav požadavku nebo výsledek vyřízení a v případě odmítnutí také odůvodnění.



Vstupní údaje

Vstupní zpráva operace *CtiVysledekVyhotovNeverejnouDatovouSadu* obsahuje ID požadavku na vyhotovení neveřejných dat.

Výstupní údaje

Odpověď operace *CtiVysledekVyhotovNeverejnouDatovouSaduOdpoved* obsahuje v hlavičce stav požadavku, který se odvíjí od vyjádření kraje/krajů. Odpověď obsahuje za vybrané kraje označení kraje, stav, výsledek, v případě zamítnutí odůvodnění a v případě splnění metadata + URL.

Kontroly při volání služby

Na vstupu jsou prováděny běžné kontroly na existenci odkazovaných entit a oprávnění při volání služby.

Příklad volání služby

```
<soapenv:Envelope xmlns:soapenv="http://schemas.xmlsoap.org/soap/envelope/"
xmlns:urn="urn:cz:isvs:dmvs:isdms:schemas:R19VyhotoveniDatovychSad:v1"
xmlns:urn1="urn:cz:isvs:dmvs:common:schemas:Messages:v1"
xmlns:urn2="urn:cz:isvs:dmvs:isdms:schemas:Messages:v1">
  <soapenv:Header/>
  <soapenv:Body>
    <urn:CtiVysledekVyhotovNeverejnouDatovouSadu>
      <urn1:Hlavicka>
        <urn1:UidZadosti>d026213a-ccf0-485f-a2f5-980250ee89ba</urn1:UidZadosti>
      </urn1:Hlavicka>
      <urn2:Data>
        <urn1:IdPozadavku>2c94e601-f5e4-4a03-b1bc-53a0f483d321</urn1:IdPozadavku>
      </urn2:Data>
    </urn:CtiVysledekVyhotovNeverejnouDatovouSadu>
  </soapenv:Body>
</soapenv:Envelope>
```

Příklad odpovědi

```
<SOAP-ENV:Envelope xmlns:SOAP-ENV="http://schemas.xmlsoap.org/soap/envelope/"
  <SOAP-ENV:Header/>
  <SOAP-ENV:Body>
    <ns30:CtiVysledekVyhotovNeverejnouDatovouSaduOdpoved
xmlns:ns30="urn:cz:isvs:dmvs:isdms:schemas:R19VyhotoveniDatovychSad:v1"
xmlns:ns2="urn:cz:isvs:dmvs:common:schemas:Messages:v1"
xmlns:ns20="urn:cz:isvs:dmvs:common:schemas:IsDtmk:v1"
xmlns:ns29="urn:cz:isvs:dmvs:common:schemas:VydejDat:v1"
xmlns:ns31="urn:cz:isvs:dmvs:isdms:schemas:VydejDat:v1">
      <ns2:Hlavicka>
        <ns2:UidOdpovedi>d73fd6c9-77dc-4918-8ba2-50625aad01cc</ns2:UidOdpovedi>
        <ns2:Vysledek stav="Zpracovano">
          <ns2:UidZadosti>d026213a-ccf0-485f-a2f5-980250ee89ba</ns2:UidZadosti>
          <ns2:Hlaseni>
            <ns2:Hlaseni kod="1030" typ="Informace">
              <ns2:Zprava>Zpracování požadavku bylo úspěšně dokončeno</ns2:Zprava>
            </ns2:Hlaseni>
          </ns2:Hlaseni>
        </ns2:Vysledek>
      </ns2:Hlavicka>
    </ns30:CtiVysledekVyhotovNeverejnouDatovouSaduOdpoved>
  </SOAP-ENV:Body>
</SOAP-ENV:Envelope>
```

Vybudování, údržba a rozvoj informačního systému Digitální mapy veřejné správy

```

        </ns2:Hlaseni>
    </ns2:Hlaseni>
</ns2:Vysledek>
</ns2:Hlavicka>
<ns30:Data>
    <ns30:IdPodani>VADS-1079B067-C12E-4C16-BB8D-5950747200A7</ns30:IdPodani>
    <ns30:DatoveSadyIsDtmk>
        <ns30:DatovaSadaIsDtmk>
            <ns31:IsDtmk>
                <ns20:Kod>CZ053</ns20:Kod>
            </ns31:IsDtmk>
            <ns31:Stav>Zpracovano</ns31:Stav>
            <ns31:Vysledek>VydejPovolen</ns31:Vysledek>
            <ns31:DatovaSada>
                <ns29:Format>JVF</ns29:Format>
                <ns29:Vyhotoveno>2024-01-17T10:16:51.906</ns29:Vyhotoveno>
                <ns29:DostupneDo>2024-01-27T00:00:00.000</ns29:DostupneDo>
                <ns29:Velikost>3472</ns29:Velikost>
                <ns29:Url>https://dtmk.CZ053.cz/vydej-dat/sady/vyhotoveni/315907ef-1140-479b-8868-e0013c4e54bd/VADS-1079B067-C12E-4C16-BB8D-5950747200A7_CZ053.jvf.zip</ns29:Url>
            </ns31:DatovaSada>
        </ns30:DatovaSadaIsDtmk>
    </ns30:DatoveSadyIsDtmk>
</ns30:Data>
</ns30:CtiVysledekVyhotoVNeverejnouDatovouSaduOdpoved>
</SOAP-ENV:Body>
</SOAP-ENV:Envelope>

```

1.4.5 ctiOsvedceniZadostVyhotoVeniNeverejneDatoveSady

Operace umožňuje předat dokumenty „Osvědčení o digitálním úkonu“ z IS DMVS žadateli o vyhotovení neveřejné datové sady, kterému má být osvědčení vystaveno. Osvědčení je předáváno za každý kraj uvedený v podání, který osvědčení předal.



Vstupní údaje

Vstupní zpráva *CtiOsvedceniZadostVyhotoVeniNeverejneDatoveSady* obsahuje ID požadavku na vyhotovení neveřejných dat.

Výstupní údaje

Operace vrací ID podání a soubory s osvědčením o digitálním úkonu za každý dotčený kraj (pokud již byly soubory z krajů předány).

Kontroly při volání služby

Na vstupu jsou prováděny běžné kontroly na existenci odkazovaných entit a oprávnění při volání služby.

Příklad volání služby 1

```
<soapenv:Envelope xmlns:soapenv="http://schemas.xmlsoap.org/soap/envelope/"
xmlns:urn="urn:cz:isvs:dmvs:isdms:schemas:R19VyhotoveniDatovychSad:v1"
xmlns:urn1="urn:cz:isvs:dmvs:common:schemas:Messages:v1"
xmlns:urn2="urn:cz:isvs:dmvs:isdms:schemas:Messages:v1">
  <soapenv:Header/>
  <soapenv:Body>
    <urn:CtiOsvedceniZadostVyhotoveniNeverejneDatoveSady>
      <urn1:Hlavicka>
        <urn1:UidZadosti>f61846db-cef8-4cc5-b690-45caef991b40</urn1:UidZadosti>
      </urn1:Hlavicka>
      <urn2:Data>
        <urn1:IdPozadavku>04fe96d7-440b-4e23-849e-d4c439c32671</urn1:IdPozadavku>
      </urn2:Data>
    </urn:CtiOsvedceniZadostVyhotoveniNeverejneDatoveSady>
  </soapenv:Body>
</soapenv:Envelope>
```

Příklad odpovědi 1

```
<SOAP-ENV:Envelope xmlns:SOAP-ENV="http://schemas.xmlsoap.org/soap/envelope/"
  <SOAP-ENV:Header/>
  <SOAP-ENV:Body>
    <ns11:CtiOsvedceniZadostVyhotoveniNeverejneDatoveSadyOdpoved
xmlns:ns11="urn:cz:isvs:dmvs:isdms:schemas:R19VyhotoveniDatovychSad:v1"
xmlns:ns10="urn:cz:isvs:dmvs:common:schemas:Messages:v1"
xmlns:ns12="urn:cz:isvs:dmvs:common:schemas:IsDtmk:v1"
xmlns:ns19="urn:cz:isvs:dmvs:common:schemas:Soubory:v1">
      <ns10:Hlavicka>
        <ns10:UidOdpovedi>2eecd798-327f-4131-a15f-f007067756b8</ns10:UidOdpovedi>
        <ns10:Vysledek stav="Zpracovano">
          <ns10:UidZadosti>f61846db-cef8-4cc5-b690-45caef991b40</ns10:UidZadosti>
          <ns10:Hlaseni>
            <ns10:Hlaseni kod="1030" typ="Informace">
              <ns10:Zprava>Zpracování požadavku bylo úspěšně dokončeno</ns10:Zprava>
            </ns10:Hlaseni>
          </ns10:Hlaseni>
        </ns10:Vysledek>
      </ns10:Hlavicka>
      <ns11:Data>
        <ns11:IdPodani>VADS-9A84CF09-F9B9-4F35-8680-4248C856BE25</ns11:IdPodani>
        <ns11:Osvedceni>
          <ns11:Osvedceni>
            <ns11:IsDtmk>
              <ns12:Kod>CZ020</ns12:Kod>
            </ns11:IsDtmk>
          </ns11:Osvedceni>
        </ns11:Osvedceni>
      </ns11:Data>
    </ns11:CtiOsvedceniZadostVyhotoveniNeverejneDatoveSadyOdpoved>
  </SOAP-ENV:Body>
</SOAP-ENV:Envelope>
```


Vybudování, údržba a rozvoj informačního systému Digitální mapy veřejné správy

```

        <ns11:Osvedceni>
          <ns19:Obsah>
            <xop:Include xmlns:xop="http://www.w3.org/2004/08/xop/include"
              href="cid:4435c8c8-1f94-4442-9f27-14ceb08820d3%40null"/>
          </ns19:Obsah>
          <ns19:Nazev>VADS-9A84CF09-F9B9-4F35-8680-4248C856BE25-
osvedceni.pdf</ns19:Nazev>
          <ns19:Velikost>1254789</ns19:Velikost>
          <ns19:KontrolniSoucet>SHA-
256=e3b0c44298fc1c149afb4c8996fb92427ae41e4649b934ca495991b7852b855</ns19:KontrolniSoucet>
          </ns11:Osvedceni>
        </ns11:Osvedceni>
      </ns11:Data>
    </ns11:CtiOsvedceniZadostVyhotoveniNeverejneDatoveSadyOdpoved>
  </SOAP-ENV:Body>
</SOAP-ENV:Envelope>

```

Příklad volání služby 2

```

<soapenv:Envelope xmlns:soapenv="http://schemas.xmlsoap.org/soap/envelope/"
  xmlns:urn="urn:cz:isvs:dmvs:isdms:schemas:R19VyhotoveniDatovychSad:v1"
  xmlns:urn1="urn:cz:isvs:dmvs:common:schemas:Messages:v1"
  xmlns:urn2="urn:cz:isvs:dmvs:isdms:schemas:Messages:v1">
  <soapenv:Header/>
  <soapenv:Body>
    <urn:CtiOsvedceniZadostVyhotoveniNeverejneDatoveSady>
      <urn1:Hlavicka>
        <urn1:UidZadosti>f61846db-cef8-4cc5-b690-45caef991b40</urn1:UidZadosti>
      </urn1:Hlavicka>
      <urn2:Data>
        <urn1:IdPozadavku>fbfe97ab-0b14-4bc6-998a-4f08cfc8254d</urn1:IdPozadavku>
      </urn2:Data>
    </urn:CtiOsvedceniZadostVyhotoveniNeverejneDatoveSady>
  </soapenv:Body>
</soapenv:Envelope>

```

Příklad odpovědi 2

```

<SOAP-ENV:Envelope xmlns:SOAP-ENV="http://schemas.xmlsoap.org/soap/envelope/"
  <SOAP-ENV:Header/>
  <SOAP-ENV:Body>
    <ns11:CtiOsvedceniZadostVyhotoveniNeverejneDatoveSadyOdpoved
  xmlns:ns11="urn:cz:isvs:dmvs:isdms:schemas:R19VyhotoveniDatovychSad:v1"
  xmlns:ns10="urn:cz:isvs:dmvs:common:schemas:Messages:v1">
      <ns10:Hlavicka>
        <ns10:UidOdpovedi>1d9847a5-f1cb-4164-b5c6-5889c5c97c4a</ns10:UidOdpovedi>
        <ns10:Vysledek stav="Zpracovano">
          <ns10:UidZadosti>f61846db-cef8-4cc5-b690-45caef991b40</ns10:UidZadosti>
          <ns10:Hlaseni>
            <ns10:Hlaseni kod="1030" typ="Informace">
              <ns10:Zprava>Zpracování požadavku bylo úspěšně dokončeno</ns10:Zprava>
            </ns10:Hlaseni>
          </ns10:Hlaseni>
        </ns10:Vysledek>
      </ns10:Hlavicka>
      <ns11:Data>
        <ns11:IdPodani>VADS-99E40649-1B1C-41DC-980E-B1D776D563CC</ns11:IdPodani>
        <ns11:Osvedceni/>
      </ns11:Data>
    </ns11:CtiOsvedceniZadostVyhotoveniNeverejneDatoveSadyOdpoved>
  </SOAP-ENV:Body>
</SOAP-ENV:Envelope>

```

Vybudování, údržba a rozvoj informačního systému Digitální mapy veřejné správy

</SOAP-ENV:Body>
</SOAP-ENV:Envelope>

1.5 Varovná hlášení a chyby

Služba neprodukuje žádná specifická hlášení. Obecná hlášení jsou specifikována v souboru CUZK_DMVS_zakladni_principy_chovani_sluzeb.pdf.

1.6 Odkazy na další dokumenty

WSDL služby:

dmvs-ws-api/isdmvs-ws-api/wsdl/R19VyhotoveniDatovychSad/R19VyhotoveniDatovychSad-v1.wsdl

XSD služby:

dmvs-ws-api/isdmvs-ws-api/xsd/IsDmvsWsApiV1/R19VyhotoveniDatovychSad/CtiVysledekVyhotoVNeverejnouDatovouSaduOdpovedData-v1.xsd

dmvs-ws-api/isdmvs-ws-api/xsd/IsDmvsWsApiV1/R19VyhotoveniDatovychSad/CtiVysledekVyhotoVNeverejnouDatovouSaduOdpoved-v1.xsd

dmvs-ws-api/isdmvs-ws-api/xsd/IsDmvsWsApiV1/R19VyhotoveniDatovychSad/CtiVysledekVyhotoVNeverejnouDatovouSadu-v1.xsd

dmvs-ws-api/isdmvs-ws-api/xsd/IsDmvsWsApiV1/R19VyhotoveniDatovychSad/CtiVysledekVyhotoVNeverejnouDatovouSaduOdpovedData-v1.xsd

dmvs-ws-api/isdmvs-ws-api/xsd/IsDmvsWsApiV1/R19VyhotoveniDatovychSad/CtiVysledekVyhotoVNeverejnouDatovouSaduOdpoved-v1.xsd

dmvs-ws-api/isdmvs-ws-api/xsd/IsDmvsWsApiV1/R19VyhotoveniDatovychSad/CtiVysledekVyhotoVNeverejnouDatovouSadu-v1.xsd

dmvs-ws-api/isdmvs-ws-api/xsd/IsDmvsWsApiV1/R19VyhotoveniDatovychSad/R19VyhotoveniDatovychSad-v1.xsd

dmvs-ws-api/isdmvs-ws-api/xsd/IsDmvsWsApiV1/R19VyhotoveniDatovychSad/VyhotoVNeverejnouDatovouSaduData-v1.xsd

dmvs-ws-api/isdmvs-ws-api/xsd/IsDmvsWsApiV1/R19VyhotoveniDatovychSad/VyhotoVNeverejnouDatovouSaduOdpoved-v1.xsd

dmvs-ws-api/isdmvs-ws-api/xsd/IsDmvsWsApiV1/R19VyhotoveniDatovychSad/VyhotoVNeverejnouDatovouSadu-v1.xsd

dmvs-ws-api/isdmvs-ws-api/xsd/IsDmvsWsApiV1/R19VyhotoveniDatovychSad/VyhotoVNeverejnouDatovouSaduData-v1.xsd

dmvs-ws-api/isdmvs-ws-api/xsd/IsDmvsWsApiV1/R19VyhotoveniDatovychSad/VyhotoVNeverejnouDatovouSaduOdpoved-v1.xsd

dmvs-ws-api/isdmvs-ws-api/xsd/IsDmvsWsApiV1/R19VyhotoveniDatovychSad/VyhotoVNeverejnouDatovouSadu-v1.xsd

dmvs-ws-api/isdmvs-ws-api/xsd/IsDmvsWsApiV1/R19VyhotoveniDatovychSad/CtiOsvedceniZadostVyhotoVeniNeverejneDatoveSadyOdpovedData-v1.xsd

dmvs-ws-api/isdmvs-ws-api/xsd/IsDmvsWsApiV1/R19VyhotoveniDatovychSad/CtiOsvedceniZadostVyhotoVeniNeverejneDatoveSadyOdpoved-v1.xsd

dmvs-ws-api/isdmvs-ws-api/xsd/IsDmvsWsApiV1/R19VyhotoveniDatovychSad/CtiOsvedceniZadostVyhotoVeniNeverejneDatoveSady-v1.xsd

dmvs-ws-api/isdmvs-ws-api/xsd/IsDmvsWsApiV1/R19VyhotoveniDatovychSad/OsvedceniZadostVyhotoVeniNeverejneDatoveSadyDtmk-v1.xsd

Vybudování, údržba a rozvoj informačního systému Digitální mapy veřejné správy

Základní principy chování služeb a společné prvky služeb:

CUZK_DMVS_zakladni_principy_chovani_sluzeb.pdf