

## Vybudování IS DMVS

# Popis služby R5a – Služba pro změnu editora DTI u jednotlivých prvků

pro verzi 1.15.1

### Historie změn dokumentu

Verze	Datum	Autor	Změny
1	14.9.2022	ACE	
2	23.3.2023	ACE	Změna příkladů volání služby kvůli změně formátu UID

## Obsah

1	R5a Služba pro změnu editora DTI u jednotlivých prvků .....	3
1.1	Charakteristika služby .....	3
1.2	Historie změn služby .....	3
1.3	Detailní popis služby .....	4
1.4	Operace služby .....	4
1.4.1	zmenEditoraRozsahuDti .....	4
1.4.2	zmenEditoraPrvkuDti .....	7
1.4.3	zrusEditoraRozsahuDti .....	9
1.4.4	zrusEditoraDti.....	11
1.5	Varovná hlášení a chyby .....	12
1.6	Odkazy na další dokumenty .....	13

# 1 R5a Služba pro změnu editora DTI u jednotlivých prvků

## 1.1 Charakteristika služby

Skupina	Správa údajů o subjektech
Kód služby	R5a
Business název služby	Služba pro změnu editora DTI u jednotlivých prvků
Název služby	R5aZmenaEditoraPrvkuDti
Stručný popis služby	Služba umožňuje předat informace o změnách editora DTI do IS DTMK. Předávány jsou informace o změně editora rozsahu editace DTI, změně editora prvků DTI, zrušení editora rozsahu editace DTI a zrušení editora prvků DTI. Služba potvrzuje, zda se zápis změny podařil.
Poskytuje	IS DTM kraje
Užívá (volá)	IS DMVS
Typ služby	WS synchronní
Verze služby	1
Platnost od	-
Platnost do	-
Stav služby	Produkce
Nahrazena službou	-
Nahrazuje službu	-

## 1.2 Historie změn služby

Verze služby	Aktuální stav verze	Publikovaná v produkčním prostředí		Publikovaná v integračním prostředí		Popis změn oproti předchozí verzi
		Od	Do	Od	Do	
1	Produkce	3.5.2024		3.4.2023		

## 1.3 Detailní popis služby

Webová služba vystavená na straně IS DTMK určená pro předání zodpovědnosti za editaci prvků na jiného editora DTI. Webová služba je synchronní a má definované čtyři endpointy:

- `zmenEditoraRozsahuDti`,
- `zmenEditoraPrvkuDti`,
- `zrusEditoraRozsahuDti`,
- `zrusEditoraDti`.

### Autorizace

Službu může volat pouze IS DMVS.

## 1.4 Operace služby

### 1.4.1 `zmenEditoraRozsahuDti`

Operace umožňuje předat právo editace nad vybraným rozsahem DTI z „původního editora DTI“ na „nového editora DTI“ podle dvou scénářů.

#### **Parametr `zrusitOpraveniPuvodnihoEditora` = „ano“**

Původní editor je nahrazen novým editorem v celém rozsahu DTI. Původnímu editorovi je zrušeno oprávnění editovat daný rozsah (již existující prvky spadající do rozsahu DTI) a nemůže ani vytvářet nové prvky.

#### **Parametr `zrusitOpraveniPuvodnihoEditora` = „ne“**

Původní editor je nahrazen novým editorem v celém rozsahu DTI pro existující prvky. Původnímu editorovi je na rozdíl od předchozího příkladu ponecháno právo editace rozsahu DTI, ale nemá přiřazeny žádné prvky. To znamená, že nemůže tyto existující prvky nadále editovat, ale může v daném rozsahu DTI vytvářet nové prvky. Právo editace existujících prvků přejde na nového editora DTI, který může také vytvářet nové prvky.

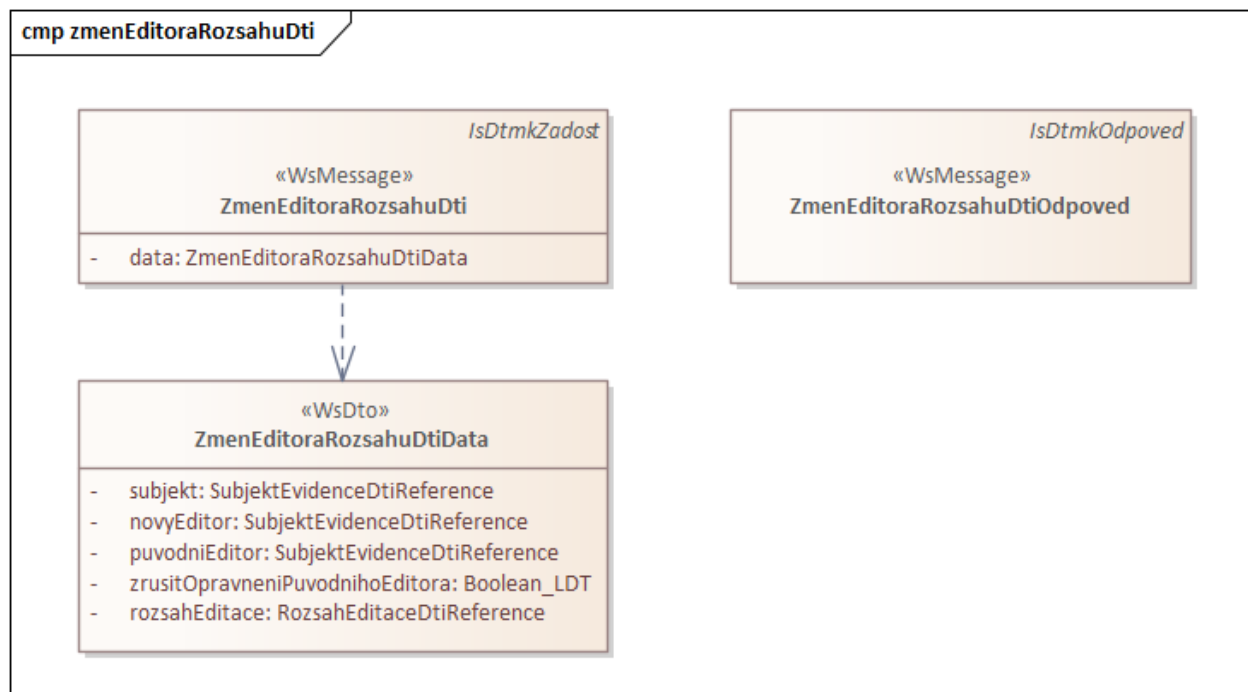
Pokud vstupní parametry obsahují chybu, vrátí služba chybový stav. Jsou-li všechny hodnoty vstupních parametrů validní, vrací operace webové služby hlášení potvrzující provedení požadavku.

### Vstupní údaje

Vstupní zpráva `ZmenEditoraRozsahuDti` obsahuje ID subjektu, který založil daný rozsah DTI (VSP), ID nového editora DTI, ID původního editora DTI, příznak určující zrušení oprávnění původního editora a ID rozsahu editace DTI.

### Výstupní údaje

Odpověď operace ve zprávě *ZmenEditoraRozsahuDtiOdpoved* obsahuje potvrzení o zpracování požadavku na změnu editora rozsahu DTI.



### Kontroly při volání služby

Na vstupu jsou prováděny následující kontroly:

- Kontrola existence rozsahu editace DTI,
- Kontrola, zdali nejsou prvky v daném rozsahu uzamčeny pro úpravy.

**Příklad volání služby**

```
<soapenv:Envelope
  xmlns:soapenv="http://schemas.xmlsoap.org/soap/envelope/"
  xmlns:urn="urn:cz:isvs:dmvs:isdtk:schemas:R5aZmenaEditoraDti:v1"
  xmlns:urn1="urn:cz:isvs:dmvs:common:schemas:Messages:v1"
  xmlns:urn2="urn:cz:isvs:dmvs:common:schemas:Subjekty:v1"
  xmlns:urn3="urn:cz:isvs:dmvs:common:schemas:Dti:v1">
  <soapenv:Header/>
  <soapenv:Body>
    <urn:ZmenEditoraRozsahuDti>
      <urn1:Hlavicka>
        <urn1:UidZadosti>284d7552-e393-4d26-8b9c-0f99ff8a002a</urn1:UidZadosti>
      </urn1:Hlavicka>
      <urn:Data>
        <urn:Subjekt>
          <urn2:Id>SUBJ-00000002</urn2:Id>
        </urn:Subjekt>
        <urn:NovyEditor>
          <urn2:Id>SUBJ-00000001</urn2:Id>
        </urn:NovyEditor>
        <urn:PuvodniEditor>
          <urn2:Id>SUBJ-00000003</urn2:Id>
        </urn:PuvodniEditor>
        <!--'true'--> původnímu editorovi je odebráno vytváření nových prvků v rozsahu DTI-->
        <urn:ZrusitOpraveniPuvodnihoEditora>true</urn:ZrusitOpraveniPuvodnihoEditora>
        <urn:RozsahEditace>
          <!--Pro vstupní hodnotu '1' se změna editora rozsahu DTI úspěšně provede-->
          <urn3:Id>RDTI-00000001</urn3:Id>
        </urn:RozsahEditace>
      </urn:Data>
    </urn:ZmenEditoraRozsahuDti>
  </soapenv:Body>
</soapenv:Envelope>
```

**Příklad odpovědi**

```
<SOAP-ENV:Envelope xmlns:SOAP-ENV="http://schemas.xmlsoap.org/soap/envelope/">
  <SOAP-ENV:Header/>
  <SOAP-ENV:Body>
    <ns16:ZmenEditoraRozsahuDtiOdpoved
      xmlns:ns16="urn:cz:isvs:dmvs:isdtk:schemas:R5aZmenaEditoraDti:v1"
      xmlns:ns7="urn:cz:isvs:dmvs:common:schemas:Messages:v1">
      <ns7:Hlavicka>
        <ns7:UidOdpovedi>1cf3be9a-b249-42cf-869a-1fef432510ad</ns7:UidOdpovedi>
        <ns7:Vysledek stav="OK">
          <ns7:UidZadosti>284d7552-e393-4d26-8b9c-0f99ff8a002a</ns7:UidZadosti>
          <ns7:Hlaseni>
            <ns7:Hlaseni kod="1000" typ="Informace">
              <ns7:Zprava>Požadovaná akce byla úspěšně provedena</ns7:Zprava>
              <ns7:Detail>Editor DTI u vybraného rozsahu byl úspěšně změněn</ns7:Detail>
            </ns7:Hlaseni>
          </ns7:Hlaseni>
        </ns7:Vysledek>
      </ns7:Hlavicka>
    </ns16:ZmenEditoraRozsahuDtiOdpoved>
  </SOAP-ENV:Body>
</SOAP-ENV:Envelope>
```

### 1.4.2 zmenEditoraPrvkuDti

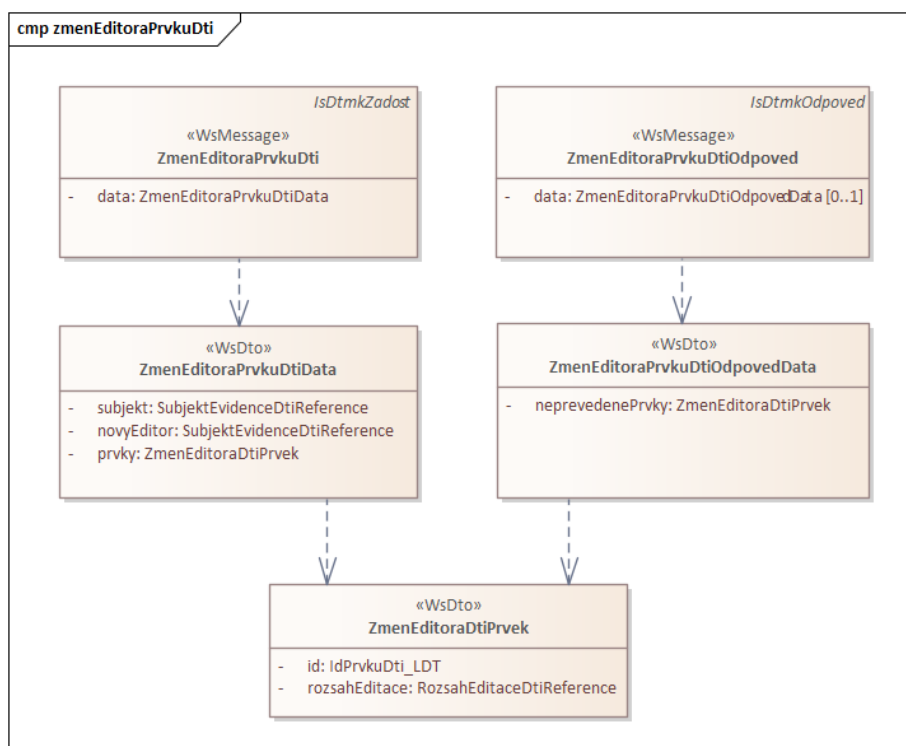
Operace umožňuje předat právo editace nad vybranými prvky DTI z „původního editora DTI“ na „nového editora DTI“. Pokud vstupní parametry obsahují chybu, vrátí služba chybový stav. Jsou-li všechny hodnoty vstupních parametrů validní, vrátí operace webové služby hlášení potvrzující provedení požadavku.

#### Vstupní údaje

Vstupní zpráva *ZmenEditoraPrvkuDti* obsahuje ID subjektu, který založil daný rozsah DTI (VSP), ID nového editora a výčet prvků, které mají být převedeny na nového editora (s atributy ID, ID rozsahu editace DTI).

#### Výstupní údaje

Odpověď operace ve zprávě *ZmenEditoraPrvkuDtiOdpoved* obsahuje potvrzení o zpracování požadavku na změnu editora prvků DTI a pro prvky, které se nepovedlo převést, je vrácen jejich seznam.



**Příklad volání služby**

```
<soapenv:Envelope
  xmlns:soapenv="http://schemas.xmlsoap.org/soap/envelope/"
  xmlns:urn="urn:cz:isvs:dmvs:isdtk:schemas:R5aZmenaEditoraDti:v1"
  xmlns:urn1="urn:cz:isvs:dmvs:common:schemas:Messages:v1"
  xmlns:urn2="urn:cz:isvs:dmvs:common:schemas:Subjekty:v1"
  xmlns:urn3="urn:cz:isvs:dmvs:common:schemas:Dti:v1"
  xmlns:urn4="urn:cz:isvs:dmvs:isdtk:schemas:Ciselniky:v1">
  <soapenv:Header/>
  <soapenv:Body>
    <urn:ZmenEditoraPrvkuDti>
      <urn1:Hlavicka>
        <urn1:UidZadosti>284d7552-e393-4d26-8b9c-0f99ff8a002a</urn1:UidZadosti>
      </urn1:Hlavicka>
      <urn:Data>
        <urn:Subjekt>
          <urn2:Id>SUBJ-00000001</urn2:Id>
        </urn:Subjekt>
        <urn:NovyEditor>
          <urn2:Id>SUBJ-00000002</urn2:Id>
        </urn:NovyEditor>
        <urn:Prvky>
          <!--Výčet prvků-->
          <urn:Prvek>
            <urn:Id>100000001</urn:Id>
            <urn:RozsahEditace>
              <urn3:Id>RDTI-00000001</urn3:Id>
            </urn:RozsahEditace>
          </urn:Prvek>
          <urn:Prvek>
            <urn:Id>100000002</urn:Id>
            <urn:RozsahEditace>
            </urn:RozsahEditace>
          </urn:Prvek>
        </urn:Prvky>
      </urn:Data>
    </urn:ZmenEditoraPrvkuDti>
  </soapenv:Body>
</soapenv:Envelope>
```

**Příklad odpovědi**

```
<SOAP-ENV:Envelope xmlns:SOAP-ENV="http://schemas.xmlsoap.org/soap/envelope/">
  <SOAP-ENV:Header/>
  <SOAP-ENV:Body>
    <ns16:ZmenEditoraPrvkuDtiOdpoved
      xmlns:ns16="urn:cz:isvs:dmvs:isdtk:schemas:R5aZmenaEditoraDti:v1"
      xmlns:ns7="urn:cz:isvs:dmvs:common:schemas:Messages:v1">
      <ns7:Hlavicka>
        <ns7:UidOdpovedi>fefb7c03-3316-4609-a914-4b901f4e40ec</ns7:UidOdpovedi>
        <ns7:Vysledek stav="OK">
          <ns7:UidZadosti>284d7552-e393-4d26-8b9c-0f99ff8a002a</ns7:UidZadosti>
          <ns7:Hlaseni>
            <ns7:Hlaseni kod="1000" typ="Informace">
              <ns7:Zprava>Požadovaná akce byla úspěšně provedena</ns7:Zprava>
            </ns7:Hlaseni>
          </ns7:Hlaseni>
        </ns7:Vysledek>
      </ns7:Hlavicka>
      <ns16:Data>
        <ns16:NeprevedenePrvky/>
      </ns16:Data>
    </ns16:ZmenEditoraPrvkuDtiOdpoved>
  </SOAP-ENV:Body>
</SOAP-ENV:Envelope>
```



### 1.4.3 zrusEditoraRozsahuDti

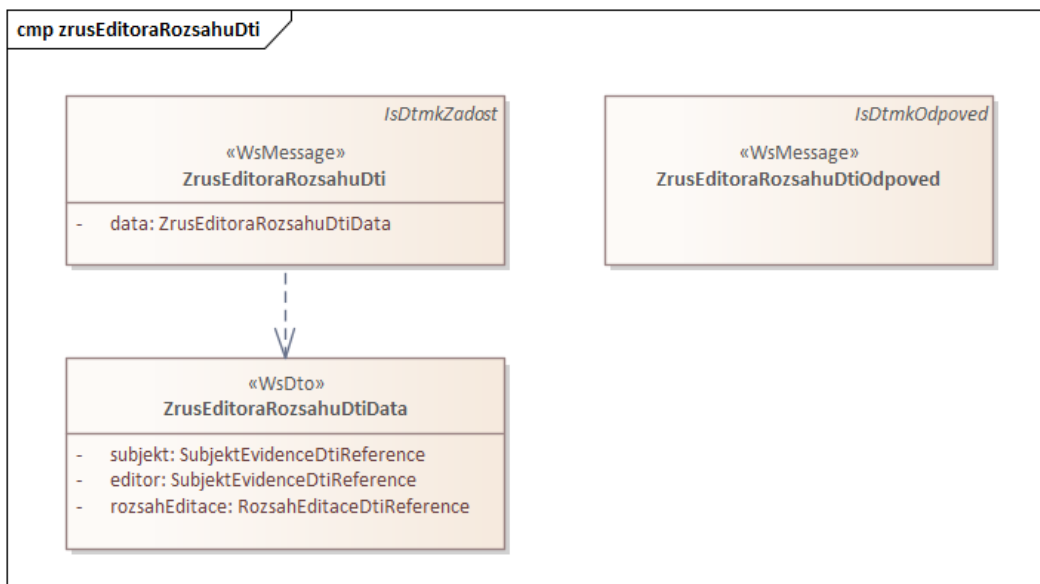
Operace umožňuje zrušit právo editace nad vybraným rozsahem DTI vybranému editorovi. Pokud vstupní parametry obsahují chybu, vrátí služba chybový stav. Jsou-li všechny hodnoty vstupních parametrů validní, vrací operace webové služby hlášení potvrzující provedení požadavku.

#### Vstupní údaje

Vstupní zpráva *ZrusEditoraRozsahuDti* obsahuje ID subjektu, který založil daný rozsah DTI (VSP), ID editora, kterému má být zrušeno oprávnění, a ID rozsahu DTI.

#### Výstupní údaje

Odpověď operace ve zprávě *ZrusEditoraRozsahuDtiOdpoved* obsahuje potvrzení o zpracování požadavku na zrušení editora rozsahu DTI.



#### Kontroly při volání služby

Na vstupu je prováděna kontrola existence rozsahu editace DTI a kontrola existence editora DTI.

#### Příklad volání služby

```

<soapenv:Envelope
  xmlns:soapenv="http://schemas.xmlsoap.org/soap/envelope/"
  xmlns:urn="urn:cz:isvs:dmvs:isdtk:schemas:R5aZmenaEditoraDti:v1"
  xmlns:urn1="urn:cz:isvs:dmvs:common:schemas:Messages:v1"
  xmlns:urn2="urn:cz:isvs:dmvs:common:schemas:Subjekty:v1"
  xmlns:urn3="urn:cz:isvs:dmvs:common:schemas:Dti:v1">
  <soapenv:Header/>
  <soapenv:Body>
    <urn:ZrusEditoraRozsahuDti>
      <urn1:Hlavicka>

```

## Vybudování, údržba a rozvoj informačního systému Digitální mapy veřejné správy

---

```
<urn1:UidZadosti>ca701c8b-935c-4ade-bc4d-d11c7b6de8c5</urn1:UidZadosti>
</urn1:Hlavicka>
<urn:Data>
  <urn:Subjekt>
    <urn2:Id>SUBJ-00000001</urn2:Id>
  </urn:Subjekt>
  <urn:Editor>
    <urn2:Id>SUBJ-00000002</urn2:Id>
  </urn:Editor>
  <urn:RozsahEditace>
    <urn3:Id>RDTI-00000001</urn3:Id>
  </urn:RozsahEditace>
</urn:Data>
</urn:ZrusEditoraRozsahuDti>
</soapenv:Body>
</soapenv:Envelope>
```

### Příklad odpovědi

```
<SOAP-ENV:Envelope xmlns:SOAP-ENV="http://schemas.xmlsoap.org/soap/envelope/">
  <SOAP-ENV:Header/>
  <SOAP-ENV:Body>
    <ns16:ZrusEditoraRozsahuDtiOdpoved
      xmlns:ns16="urn:cz:isvs:dmvs:isdtmk:schemas:R5aZmenaEditoraDti:v1"
      xmlns:ns7="urn:cz:isvs:dmvs:common:schemas:Messages:v1">
      <ns7:Hlavicka>
        <ns7:UidOdpovedi>94ee4966-fe70-4900-88b4-47638656b38d</ns7:UidOdpovedi>
        <ns7:Vysledek stav="OK">
          <ns7:UidZadosti>ca701c8b-935c-4ade-bc4d-d11c7b6de8c5</ns7:UidZadosti>
          <ns7:Hlaseni>
            <ns7:Hlaseni kod="1000" typ="Informace">
              <ns7:Zprava>Požadovaná akce byla úspěšně provedena</ns7:Zprava>
              <ns7:Detail>Editor rozsahu DTI byl úspěšně zrušen</ns7:Detail>
            </ns7:Hlaseni>
          </ns7:Hlaseni>
        </ns7:Vysledek>
      </ns7:Hlavicka>
    </ns16:ZrusEditoraRozsahuDtiOdpoved>
  </SOAP-ENV:Body>
</SOAP-ENV:Envelope>
```

#### 1.4.4 zrusEditoraDti

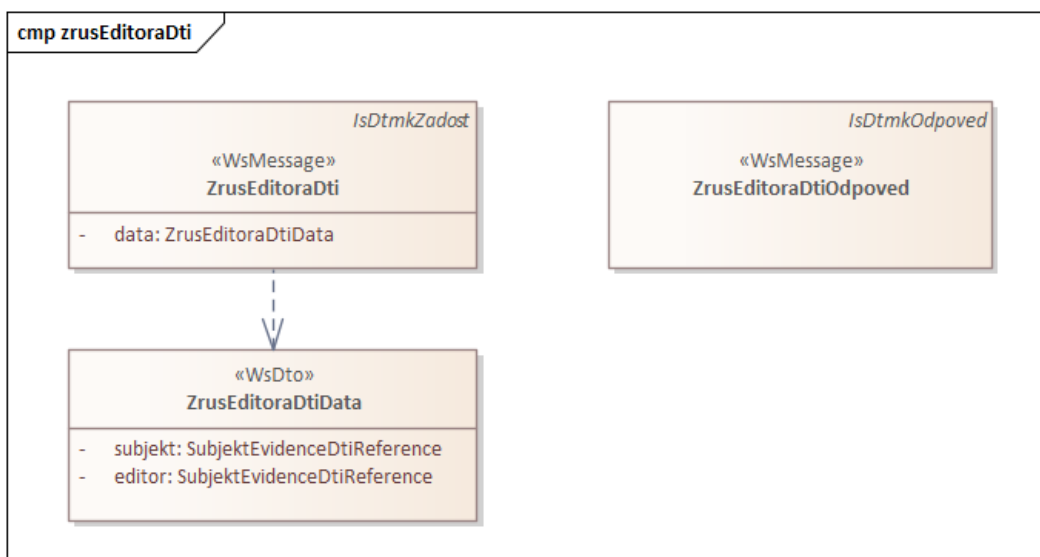
Operace umožňuje zrušit vybraného editora DTI. Pokud vstupní parametry obsahují chybu, vrátí služba chybový stav. Jsou-li všechny hodnoty vstupních parametrů validní, vrátí operace webové služby hlášení potvrzující provedení požadavku.

##### Vstupní údaje

Vstupní zpráva *ZrusEditoraDti* obsahuje ID subjektu (VSP), ID editora spadajícího pod daného VSP, který má být zrušen.

##### Výstupní údaje

Odpověď operace ve zprávě *ZrusEditoraDtiOdpoved* obsahuje potvrzení o zpracování požadavku na zrušení editora rozsahu DTI.



##### Kontroly při volání služby

Na vstupu je prováděna kontrola existence editora DTI.

##### Příklad volání služby

```

<soapenv:Envelope
  xmlns:soapenv="http://schemas.xmlsoap.org/soap/envelope/"
  xmlns:urn="urn:cz:isvs:dmvs:isdtmk:schemas:R5aZmenaEditoraDti:v1"
  xmlns:urn1="urn:cz:isvs:dmvs:common:schemas:Messages:v1"
  xmlns:urn2="urn:cz:isvs:dmvs:common:schemas:Subjekty:v1"
  xmlns:urn3="urn:cz:isvs:dmvs:common:schemas:Dti:v1">
  <soapenv:Header/>
  <soapenv:Body>
    <urn:ZrusEditoraDti>
      <urn1:Hlavicka>
        <urn1:UidZadosti>ca701c8b-935c-4ade-bc4d-d11c7b6de8c5</urn1:UidZadosti>
      </urn1:Hlavicka>
      <urn:Data>
  
```

## Vybudování, údržba a rozvoj informačního systému Digitální mapy veřejné správy

```
<urn:Subjekt>
  <urn2:Id>SUBJ-00000001</urn2:Id>
</urn:Subjekt>
<urn:Editor>
  <urn2:Id>SUBJ-00000002</urn2:Id>
</urn:Editor>
</urn:Data>
</urn:ZrusEditoraDti>
</soapenv:Body>
</soapenv:Envelope>
```

### Příklad odpovědi

```
<SOAP-ENV:Envelope xmlns:SOAP-ENV="http://schemas.xmlsoap.org/soap/envelope/">
  <SOAP-ENV:Header/>
  <SOAP-ENV:Body>
    <ns16:ZrusEditoraDtiOdpoved
      xmlns:ns16="urn:cz:isvs:dmvs:isdtmk:schemas:R5aZmenaEditoraDti:v1"
      xmlns:ns7="urn:cz:isvs:dmvs:common:schemas:Messages:v1">
      <ns7:Hlavicka>
        <ns7:UidOdpovedi>142cbd25-2d6c-4fce-ala4-eb7e5593ebbf</ns7:UidOdpovedi>
        <ns7:Vysledek stav="OK">
          <ns7:UidZadosti>ca701c8b-935c-4ade-bc4d-d11c7b6de8c5</ns7:UidZadosti>
          <ns7:Hlaseni>
            <ns7:Hlaseni kod="1000" typ="Informace">
              <ns7:Zprava>Požadovaná akce byla úspěšně provedena</ns7:Zprava>
              <ns7:Detail>Editor DTI byl úspěšně zrušen</ns7:Detail>
            </ns7:Hlaseni>
          </ns7:Hlaseni>
        </ns7:Vysledek>
      </ns7:Hlavicka>
    </ns16:ZrusEditoraDtiOdpoved>
  </SOAP-ENV:Body>
</SOAP-ENV:Envelope>
```

## 1.5 Varovná hlášení a chyby

Operace	Typ hlášení	Kod	Zprava	Detail zprávy
zmenEditoraRozsahuDti	Chyba	4200	Zamčeno	Prvky rozsahu DTI jsou součástí řízení probíhající editace DTI a jsou zamčeny pro úpravy
zmenEditoraRozsahuDti	Chyba	4400	Neznámá položka	Neznámý rozsah editace DTI
zrusEditoraRozsahuDti	Chyba	4500	Neočekávaný stav	Editor DTI nebyl úspěšně zrušen
zrusEditoraRozsahuDti	Chyba	4400	Neznámá položka	Neznámý rozsah editace DTI
zrusEditoraDti	Chyba	4100	Chybné vstupní parametry	Editor nebyl nalezen neexistuje id = %ID%.

## 1.6 Odkazy na další dokumenty

### **WSDL služby:**

dmvs-ws-api/isdtmk-ws-api/wsd/R5aZmenaEditoraDti/R5aZmenaEditoraDti-v1.wsdl

### **XSD služby:**

dmvs-ws-api/isdtmk-ws-api/xsd/IsDtmkWsApiV1/R5aZmenaEditoraDti/R5aZmenaEditoraDti-v1.xsd  
dmvs-ws-api/isdtmk-ws-api/xsd/IsDtmkWsApiV1/R5aZmenaEditoraDti/ZmenEditoraPrvkuDti-v1.xsd  
dmvs-ws-api/isdtmk-ws-api/xsd/IsDtmkWsApiV1/R5aZmenaEditoraDti/ZmenEditoraPrvkuDtiData-v1.xsd  
dmvs-ws-api/isdtmk-ws-api/xsd/IsDtmkWsApiV1/R5aZmenaEditoraDti/ZmenEditoraPrvkuDtiOdpoved-v1.xsd  
dmvs-ws-api/isdtmk-ws-api/xsd/IsDtmkWsApiV1/R5aZmenaEditoraDti/ZmenEditoraPrvkuDtiOdpovedData-v1.xsd  
dmvs-ws-api/isdtmk-ws-api/xsd/IsDtmkWsApiV1/R5aZmenaEditoraDti/ZmenEditoraDtiPrvek-v1.xsd  
dmvs-ws-api/isdtmk-ws-api/xsd/IsDtmkWsApiV1/R5aZmenaEditoraDti/ZmenEditoraRozsahuDti-v1.xsd  
dmvs-ws-api/isdtmk-ws-api/xsd/IsDtmkWsApiV1/R5aZmenaEditoraDti/ZmenEditoraRozsahuDtiData-v1.xsd  
dmvs-ws-api/isdtmk-ws-api/xsd/IsDtmkWsApiV1/R5aZmenaEditoraDti/ZmenEditoraRozsahuDtiOdpoved-v1.xsd  
dmvs-ws-api/isdtmk-ws-api/xsd/IsDtmkWsApiV1/R5aZmenaEditoraDti/ZrusEditoraRozsahuDti-v1.xsd  
dmvs-ws-api/isdtmk-ws-api/xsd/IsDtmkWsApiV1/R5aZmenaEditoraDti/ZrusEditoraRozsahuDtiData-v1.xsd  
dmvs-ws-api/isdtmk-ws-api/xsd/IsDtmkWsApiV1/R5aZmenaEditoraDti/ZrusEditoraRozsahuDti-v1Odpoved.xsd  
dmvs-ws-api/isdtmk-ws-api/xsd/IsDtmkWsApiV1/R5aZmenaEditoraDti/ZrusEditoraDti-v1.xsd  
dmvs-ws-api/isdtmk-ws-api/xsd/IsDtmkWsApiV1/R5aZmenaEditoraDti/ZrusEditoraDtiData-v1.xsd  
dmvs-ws-api/isdtmk-ws-api/xsd/IsDtmkWsApiV1/R5aZmenaEditoraDti/ZrusEditoraDtiOdpoved-v1.xsd

### **Dokument obsahující základní principy chování služeb a společné prvky služeb:**

CUZK\_DMVS\_zakladni\_principy\_chovani\_sluzeb.pdf