

Vybudování IS DMVS

Popis služby R24a - Informační služba pro publikaci centrálních číselníků a konfigurací

pro verzi 1.15.1

Historie změn dokumentu

Verze	Datum	Autor	Změny
1	14.9.2022	ACE	
2	16.1.2023	ACE	Úprava popisu výstupu operace vylistujCiselniky
3	23.3.2023	ACE	Úprava operace služby (ctiVerziJvf) Změna příkladu odpovědi operace ctiVerziJvf změně formátu souborů na výstupu služby

Obsah

1	R24a - Informační služba pro publikaci centrálních číselníků a konfigurací.....	3
1.1	Charakteristika služby	3
1.2	Historie změn služby	3
1.3	Detailní popis služby	4
1.4	Operace služby	4
1.4.1	ctiVerziJvf	4
1.4.2	vylistujVerzeJvf	8
1.4.3	ctiCiselnik	9
1.4.4	vylistujCiselniky	13
1.4.5	vylistujCertifikatyIsDmvs	18
1.5	Varovná hlášení a chyby	20
1.6	Odkazy na další dokumenty	20

1 R24a - Informační služba pro publikaci centrálních číselníků a konfigurací

1.1 Charakteristika služby

Skupina	Podpůrné služby IS DMVS
Kód služby	R24a
Business název služby	Informační služba pro publikaci centrálních číselníků a konfigurací
Název služby	R24aCteniCiselnikuDmvs
Stručný popis služby	Služba vrací obsah centrálních číselníků.
Poskytuje	IS DMVS
Užívá (volá)	Registrovaný subjekt
Typ služby	WS Synchronní
Verze služby	1
Platnost od	-
Platnost do	-
Stav služby	Produkce
Nahrazena službou	-
Nahrazuje službu	-

1.2 Historie změn služby

Verze služby	Aktuální stav verze	Publikovaná v produkčním prostředí		Publikovaná v integračním prostředí		Popis změn oproti předchozí verzi
		Od	Do	Od	Do	
1	Design					
1	Design					<ul style="list-style-type: none"> - oprava překlepu VylistujCisleniky -> VylistujCiselniky - úprava DTO CiselnikDmvsInfo: Nahrazení seznamu verzí (element Verze) za informaci o aktuální verzi

						číselníku (element PosledniVerze)
1	Produkce	3.5.2024		3.4.2023		-změna způsobu předávání souborů na výstupu služby (operace ctiVerziJvf)

1.3 Detailní popis služby

Služba uživateli vrátí na základě zadaných vstupních specifikací požadovaný obsah o číselnících, verzích JVF a certifikátech.

Věcná pravidla vztahující se ke zpracování služby:

Hledané verze JVF, verze číselníků a označení číselníků musí být evidované v IS DMVS.

Autorizace

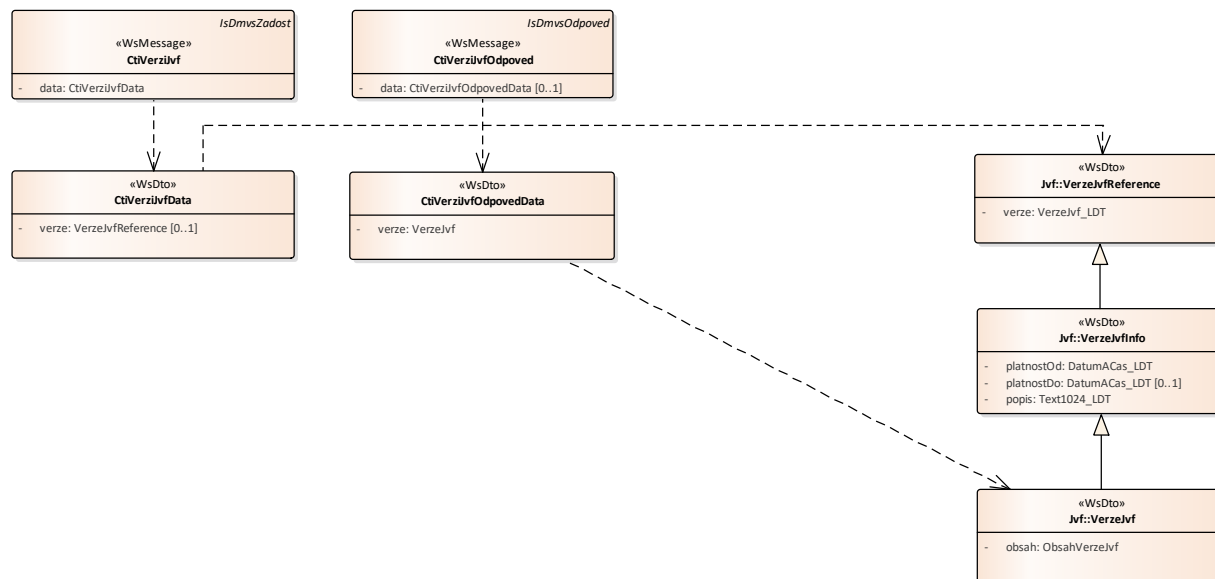
Službu pro publikaci centrálních číselníků a konfigurací jsou oprávněny užívat všechny registrované subjekty.

1.4 Operace služby

1.4.1 ctiVerziJvf

Operace vrátí informace o verzi JVF. V případě, že je na vstupu uvedeno číslo hledané verze, operace vrátí informace o hledané verzi. V případě, že je vstup prázdný, jsou vráceny informace o aktuální verzi.

Vybudování, údržba a rozvoj informačního systému Digitální mapy veřejné správy



Vstupní údaje

Při hledání konkrétní verze JVF je na vstupu uvedeno číslo hledané verze JVF. Pro výpis aktuální verze je vstup prázdný.

Výstupní údaje

Odpověď operace *CtiVerziJvfOdpoved* obsahuje označení verze, platnost od, platnost do a popis verze.

Kontroly při volání služby

Na vstupu jsou prováděny běžné kontroly na existenci odkazovaných entit a oprávnění při volání služby.

Příklad volání služby – s vyhledáním čísla verze

```

<soapenv:Envelope xmlns:soapenv="http://schemas.xmlsoap.org/soap/envelope/"
  xmlns:urn="urn:cz:isvs:dmvs:isdms:schemas:R24aCteniCiselniku:v1"
  xmlns:urn1="urn:cz:isvs:dmvs:common:schemas:Messages:v1"
  xmlns:urn2="urn:cz:isvs:dmvs:common:schemas:Jvf:v1">
  <soapenv:Header/>
  <soapenv:Body>
    <urn:CtiVerziJvf>
      <urn1:Hlavicka>
        <urn1:UidZadosti>afblbca6-e6e3-44d8-922b-43f84c7c9cd7</urn1:UidZadosti>
      </urn1:Hlavicka>
      <urn:Data>
        <urn:Verze>
          <urn2:Verze>1.0.0</urn2:Verze>
        </urn:Verze>
      </urn:Data>
    </urn:CtiVerziJvf>
  </soapenv:Body>
</soapenv:Envelope>
  
```

Příklad odpovědi – s vyhledáním čísla verze

```
<SOAP-ENV:Envelope xmlns:SOAP-ENV="http://schemas.xmlsoap.org/soap/envelope/">
  <SOAP-ENV:Header/>
  <SOAP-ENV:Body>
    <ns5:CtiVerziJvfOdpoved xmlns:ns21="urn:cz:isvs:dmvs:common:schemas:Jvf:v1"
      xmlns:ns22="urn:cz:isvs:dmvs:isdms:schemas:Jvf:v1"
      xmlns:ns3="urn:cz:isvs:dmvs:common:schemas:Messages:v1"
      xmlns:ns5="urn:cz:isvs:dmvs:isdms:schemas:R24aCteniCiselniku:v1"
      xmlns:ns7="urn:cz:isvs:dmvs:common:schemas:Soubory:v1">
      <ns3:Hlavicka>
        <ns3:UidOdpovedi>67dac0eb-79a6-4d85-9cfa-60109daed098</ns3:UidOdpovedi>
        <ns3:Vysledek stav="OK">
          <ns3:UidZadosti>afb1bca6-e6e3-44d8-922b-43f84c7c9cd7</ns3:UidZadosti>
          <ns3:Hlaseni>
            <ns3:Hlaseni kod="1000" typ="Informace">
              <ns3:Zprava>Požadovaná akce byla úspěšně provedena</ns3:Zprava>
            </ns3:Hlaseni>
          </ns3:Hlaseni>
        </ns3:Vysledek>
      </ns3:Hlavicka>
      <ns5:Data>
        <ns5:Verze>
          <ns21:Verze>1.0.0</ns21:Verze>
          <ns22:PlatnostOd>2022-01-01T00:00:00.000+01:00</ns22:PlatnostOd>
          <ns22:PlatnostDo>2022-04-20T23:59:59.000+02:00</ns22:PlatnostDo>
          <ns22:Popis>Popis verze 1.0.0</ns22:Popis>
          <ns22:Obsah>
            <ns7:Obsah>
              <xop:Include href="cid:19f0e286-0de9-460d-b9a6-bc82a8d0415a%40null">
                </ns7:Obsah>
                <ns7:Nazev>jvf_1.0.0.zip</ns7:Nazev>
                <ns7:Velikost>648411</ns7:Velikost>
                <ns7:KontrolniSoucet>SHA-
256=a6f7b874ea69329372ad75353314d7bcacd8c0be365023dab195bcac015d6009</ns7:KontrolniSoucet>
              </ns7:Obsah>
            </ns22:Obsah>
          </ns5:Verze>
        </ns5:Data>
      </ns5:CtiVerziJvfOdpoved>
    </SOAP-ENV:Body>
  </SOAP-ENV:Envelope>
```

Příklad volání služby – bez vyhledání čísla verze

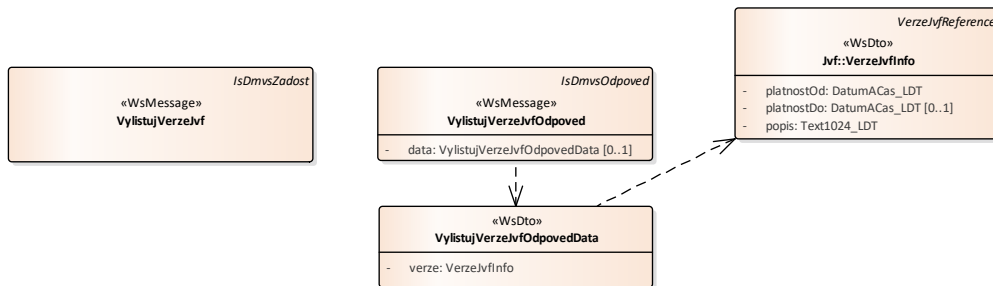
```
<soapenv:Envelope xmlns:soapenv="http://schemas.xmlsoap.org/soap/envelope/"
  xmlns:urn="urn:cz:isvs:dmvs:isdms:schemas:R24aCteniCiselniku:v1"
  xmlns:urn1="urn:cz:isvs:dmvs:common:schemas:Messages:v1"
  xmlns:urn2="urn:cz:isvs:dmvs:common:schemas:Jvf:v1">
  <soapenv:Header/>
  <soapenv:Body>
    <urn:CtiVerziJvf>
      <urn1:Hlavicka>
        <urn1:UidZadosti>6721a856-9133-49c6-8b28-4cacba01270e</urn1:UidZadosti>
      </urn1:Hlavicka>
      <urn:Data>
        </urn:Data>
      </urn:CtiVerziJvf>
    </soapenv:Body>
  </soapenv:Envelope>
```

Příklad odpovědi – bez vyhledání čísla verze

```
<SOAP-ENV:Envelope xmlns:SOAP-ENV="http://schemas.xmlsoap.org/soap/envelope/">
  <SOAP-ENV:Header/>
  <SOAP-ENV:Body>
    <ns5:CtiVerziJvfOdpoved xmlns:ns21="urn:cz:isvs:dmvs:common:schemas:Jvf:v1"
xmlns:ns22="urn:cz:isvs:dmvs:isdms:schemas:Jvf:v1"
xmlns:ns3="urn:cz:isvs:dmvs:common:schemas:Messages:v1"
xmlns:ns5="urn:cz:isvs:dmvs:isdms:schemas:R24aCteniCiselniku:v1"
xmlns:ns7="urn:cz:isvs:dmvs:common:schemas:Soubory:v1">
      <ns3:Hlavicka>
        <ns3:UidOdpovedi>fd4baf43-249d-44ab-bb6b-4ba6fd053a4a</ns3:UidOdpovedi>
        <ns3:Vysledek stav="OK">
          <ns3:UidZadosti>6721a856-9133-49c6-8b28-4cacba01270e</ns3:UidZadosti>
          <ns3:Hlaseni>
            <ns3:Hlaseni kod="1000" typ="Informace">
              <ns3:Zprava>Požadovaná akce byla úspěšně provedena</ns3:Zprava>
            </ns3:Hlaseni>
          </ns3:Hlaseni>
        </ns3:Vysledek>
      </ns3:Hlavicka>
      <ns5:Data>
        <ns5:Verze>
          <ns21:Verze>1.0.1</ns21:Verze>
          <ns22:PlatnostOd>2022-04-21T00:00:00.000+02:00</ns22:PlatnostOd>
          <ns22:Popis>Popis verze 1.0.1</ns22:Popis>
          <ns22:Obsah>
            <ns7:Obsah>
              <xop:Include href="cid:19f0e286-0de9-460d-b9a6-bc82a8d0415a%40null">
xmlns:xop="http://www.w3.org/2004/08/xop/include"/>
            </ns7:Obsah>
            <ns7:Nazev>jvf_1.0.1.zip</ns7:Nazev>
            <ns7:Velikost>648411</ns7:Velikost>
            <ns7:KontrolniSoucet>SHA-
256=a6f7b874ea69329372ad75353314d7bcacd8c0be365023dab195bcac015d6009</ns7:KontrolniSoucet>
          </ns22:Obsah>
        </ns5:Verze>
      </ns5:Data>
    </ns5:CtiVerziJvfOdpoved>
  </SOAP-ENV:Body>
</SOAP-ENV:Envelope>
```

1.4.2 vylistujVerzeJvf

Operace předá seznam všech evidovaných verzí JVF včetně čísla verze, platnosti a popisu.



Vstupní údaje

Na vstupu této operace nejsou vyžadovány žádné údaje.

Výstupní údaje

Odpověď operace *VylistujVerzeJvfOdpoved* obsahuje seznam verzí JVF, ke každé verzi vrací označení verze, platnost od, platnost do a popis verze.

Kontroly při volání služby

Na vstupu jsou prováděny běžné kontroly na existenci odkazovaných entit a oprávnění při volání služby.

Příklad volání služby

```

<soapenv:Envelope xmlns:soapenv="http://schemas.xmlsoap.org/soap/envelope/"
  xmlns:urn="urn:cz:isvs:dmvs:isdms:schemas:R24aCteniCiselniku:v1"
  xmlns:urn1="urn:cz:isvs:dmvs:common:schemas:Messages:v1">
  <soapenv:Header/>
  <soapenv:Body>
    <urn:VylistujVerzeJvf>
      <urn1:Hlavicka>
        <urn1:UidZadosti>ed8af7af-5b39-4dff-96ab-7561214336f1</urn1:UidZadosti>
      </urn1:Hlavicka>
    </urn:VylistujVerzeJvf>
  </soapenv:Body>
</soapenv:Envelope>

```

Příklad odpovědi

```

<SOAP-ENV:Envelope xmlns:SOAP-ENV="http://schemas.xmlsoap.org/soap/envelope/">
  <SOAP-ENV:Header/>
  <SOAP-ENV:Body>
    <ns5:VylistujVerzeJvfOdpoved xmlns:ns21="urn:cz:isvs:dmvs:common:schemas:Jvf:v1"
      xmlns:ns22="urn:cz:isvs:dmvs:isdms:schemas:Jvf:v1"
      xmlns:ns3="urn:cz:isvs:dmvs:common:schemas:Messages:v1"
      xmlns:ns5="urn:cz:isvs:dmvs:isdms:schemas:R24aCteniCiselniku:v1">
      <ns3:Hlavicka>
        <ns3:UidOdpovedi>c5f073e9-d3e9-4845-aae0-de3ef42357be</ns3:UidOdpovedi>
        <ns3:Vysledek stav="OK">
          <ns3:UidZadosti>ed8af7af-5b39-4dff-96ab-7561214336f1</ns3:UidZadosti>
        </ns3:Vysledek>
      </ns3:Hlavicka>
    </ns5:VylistujVerzeJvfOdpoved>
  </SOAP-ENV:Body>
</SOAP-ENV:Envelope>

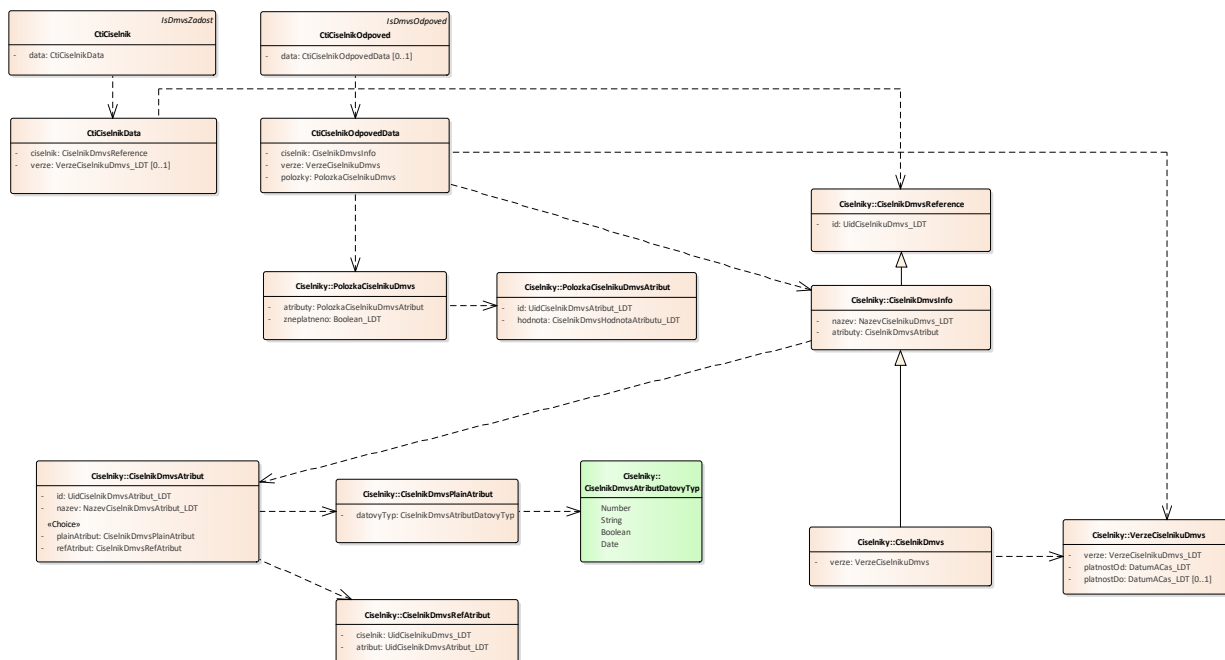
```



```
<ns3:Hlaseni kod="1000" typ="Informace">
  <ns3:Zprava>Požadovaná akce byla úspěšně provedena</ns3:Zprava>
</ns3:Hlaseni>
</ns3:Hlaseni>
</ns3:Vysledek>
</ns3:Hlavicka>
<ns5:Data>
  <ns5:Verze>
    <ns5:Verze>
      <ns21:Verze>1.0.0</ns21:Verze>
      <ns22:PlatnostOd>2022-01-01T00:00:00.000+01:00</ns22:PlatnostOd>
      <ns22:PlatnostDo>2022-04-20T23:59:59.000+02:00</ns22:PlatnostDo>
      <ns22:Popis>Popis verze 1.0.0</ns22:Popis>
    </ns5:Verze>
    <ns5:Verze>
      <ns21:Verze>1.0.1</ns21:Verze>
      <ns22:PlatnostOd>2022-04-21T00:00:00.000+02:00</ns22:PlatnostOd>
      <ns22:Popis>Popis verze 1.0.1</ns22:Popis>
    </ns5:Verze>
  </ns5:Verze>
</ns5:Data>
</ns5:VylistujVerzeJvfOdpoved>
</SOAP-ENV:Body>
</SOAP-ENV:Envelope>
```

1.4.3 ctiCiselnik

Operace vrací informace o daném číselníku. V případě, že je na vstupu uvedeno číslo hledané verze, operace vrátí informace o této verzi. Pokud hledaná verze není uvedena, jsou vráceny informace o aktuální verzi.



Vstupní údaje

Vstupní zpráva *CtiCiselnik* obsahuje označení číselníku. Při hledání konkrétní verze číselníku je na vstupu uvedeno číslo hledané verze číselníku. Pro výpis aktuální verze se číslo verze nepředává.

Výstupní údaje

Odpověď operace *CtiCiselnikOdpoved* obsahuje označení verze, platnost od, platnost do, popis verze a obsah číselníku.

Kontroly při volání služby

Na vstupu jsou prováděny běžné kontroly na existenci odkazovaných entit a oprávnění při volání služby.

Příklad volání služby – hledání verze

```
<soapenv:Envelope xmlns:soapenv="http://schemas.xmlsoap.org/soap/envelope/"
xmlns:urn="urn:cz:isvs:dmvs:isdms:schemas:R24aCteniCiselniku:v1"
xmlns:urn1="urn:cz:isvs:dmvs:common:schemas:Messages:v1"
xmlns:urn2="urn:cz:isvs:dmvs:isdms:schemas:Ciselniky:v1">
  <soapenv:Header/>
  <soapenv:Body>
    <urn:CtiCiselnik>
      <urn1:Hlavicka>
        <urn1:UidZadosti>a0a1bcdd-c6e9-49e3-a04f-172b24a87d3d</urn1:UidZadosti>
      </urn1:Hlavicka>
      <urn:Data>
        <urn:Ciselnik>
          <urn2:Id>SKUPINA_PRVKU_DTI</urn2:Id>
        </urn:Ciselnik>
        <urn:Verze>1.0.0</urn:Verze>
      </urn:Data>
    </urn:CtiCiselnik>
  </soapenv:Body>
</soapenv:Envelope>
```

Příklad odpovědi – hledání verze

```
<SOAP-ENV:Envelope xmlns:SOAP-ENV="http://schemas.xmlsoap.org/soap/envelope/"
  <SOAP-ENV:Header/>
  <SOAP-ENV:Body>
    <ns5:CtiCiselnikOdpoved xmlns:ns3="urn:cz:isvs:dmvs:common:schemas:Messages:v1"
xmlns:ns39="urn:cz:isvs:dmvs:isdms:schemas:Ciselniky:v1"
xmlns:ns5="urn:cz:isvs:dmvs:isdms:schemas:R24aCteniCiselniku:v1">
      <ns3:Hlavicka>
        <ns3:UidOdpovedi>07calaeb-a6c1-419e-a1bd-a65968f6a4ac</ns3:UidOdpovedi>
        <ns3:Vysledek stav="OK">
          <ns3:UidZadosti/>
          <ns3:Hlaseni>
            <ns3:Hlaseni kod="1000" typ="Informace">
              <ns3:Zprava>Požadovaná akce byla úspěšně provedena</ns3:Zprava>
            </ns3:Hlaseni>
          </ns3:Hlaseni>
        </ns3:Vysledek>
      </ns3:Hlavicka>
      <ns5:Data>
        <ns5:Ciselnik>
          <ns39:Id>SKUPINA_PRVKU_DTI</ns39:Id>
          <ns39:Nazev>Skupina prvku DTI</ns39:Nazev>
          <ns39:Atributy>
            <ns39:Atribut>
```

```

        <ns39:Id>ID</ns39:Id>
        <ns39:Nazev>Id</ns39:Nazev>
        <ns39:PlainAtribut>
            <ns39:DatovyTyp>Number</ns39:DatovyTyp>
        </ns39:PlainAtribut>
    </ns39:Atribut>
    <ns39:Atribut>
        <ns39:Id>KOD</ns39:Id>
        <ns39:Nazev>Kód</ns39:Nazev>
        <ns39:PlainAtribut>
            <ns39:DatovyTyp>String</ns39:DatovyTyp>
        </ns39:PlainAtribut>
    </ns39:Atribut>
    <ns39:Atribut>
        <ns39:Id>NAZEV</ns39:Id>
        <ns39:Nazev>Název</ns39:Nazev>
        <ns39:PlainAtribut>
            <ns39:DatovyTyp>String</ns39:DatovyTyp>
        </ns39:PlainAtribut>
    </ns39:Atribut>
    <ns39:Atribut>
        <ns39:Id>KATEGORIE_ID</ns39:Id>
        <ns39:Nazev>Id Kategorie -&gt; Id KategoriePrvkuDti</ns39:Nazev>
        <ns39:RefAtribut>
            <ns39:Ciselnik>KATEGORIEPRVKUDTI</ns39:Ciselnik>
            <ns39:Atribut>ID</ns39:Atribut>
        </ns39:RefAtribut>
    </ns39:Atribut>
    <ns39:Atribut>
        <ns39:Id>PLATNA</ns39:Id>
        <ns39:Nazev>Platná</ns39:Nazev>
        <ns39:PlainAtribut>
            <ns39:DatovyTyp>Number</ns39:DatovyTyp>
        </ns39:PlainAtribut>
    </ns39:Atribut>
</ns39:Atributy>
</ns5:Ciselnik>
<ns5:Verze>
    <ns39:Verze>1.0.0</ns39:Verze>
    <ns39:PlatnostOd>2022-01-01T00:00:00.000+01:00</ns39:PlatnostOd>
    <ns39:PlatnostDo>2022-04-30T23:59:59.000+02:00</ns39:PlatnostDo>
</ns5:Verze>
<ns5:Polozky/>
</ns5:Data>
</ns5:CtiCiselnikOdpoved>
</SOAP-ENV:Body>
</SOAP-ENV:Envelope>

```

Příklad volání služby – aktuální verze

```

<soapenv:Envelope xmlns:soapenv="http://schemas.xmlsoap.org/soap/envelope/"
xmlns:urn="urn:cz:isvs:dmvs:isdms:schemas:R24aCteniCiselniku:v1"
xmlns:urn1="urn:cz:isvs:dmvs:common:schemas:Messages:v1"
xmlns:urn2="urn:cz:isvs:dmvs:isdms:schemas:Ciselniky:v1">
    <soapenv:Header/>
    <soapenv:Body>
        <urn:CtiCiselnik>
            <urn1:Hlavicka>
                <urn1:UidZadosti>251d006a-b156-4e88-a908-0a03f262d2e4</urn1:UidZadosti>
            </urn1:Hlavicka>
            <urn:Data>
                <urn:Ciselnik>
                    <urn2:Id>SKUPINA_PRVKU_DTI</urn2:Id>
                </urn:Ciselnik>
            </urn:Data>
        </urn:CtiCiselnik>
    </soapenv:Body>
</soapenv:Envelope>

```

```
</urn:CtiCiselnik>
</soapenv:Body>
</soapenv:Envelope>
```

Příklad odpovědi – aktuální verze

```
<SOAP-ENV:Envelope xmlns:SOAP-ENV="http://schemas.xmlsoap.org/soap/envelope/">
  <SOAP-ENV:Header/>
  <SOAP-ENV:Body>
    <ns5:CtiCiselnikOdpoved xmlns:ns3="urn:cz:isvs:dmvs:common:schemas:Messages:v1"
      xmlns:ns39="urn:cz:isvs:dmvs:isdms:schemas:Ciselniky:v1"
      xmlns:ns5="urn:cz:isvs:dmvs:isdms:schemas:R24aCteniCiselniku:v1">
      <ns3:Hlavicka>
        <ns3:UidOdpovedi>1a5437c2-ca09-429d-95cd-2c62950624d1</ns3:UidOdpovedi>
        <ns3:Vysledek stav="OK">
          <ns3:UidZadosti>251d006a-b156-4e88-a908-0a03f262d2e4</ns3:UidZadosti>
          <ns3:Hlaseni>
            <ns3:Hlaseni kod="1000" typ="Informace">
              <ns3:Zprava>Požadovaná akce byla úspěšně provedena</ns3:Zprava>
            </ns3:Hlaseni>
          </ns3:Hlaseni>
        </ns3:Vysledek>
      </ns3:Hlavicka>
      <ns5:Data>
        <ns5:Ciselnik>
          <ns39:Id>SKUPINA_PRVKU_DTI</ns39:Id>
          <ns39:Nazev>Skupina prvku DTI</ns39:Nazev>
          <ns39:Atributy>
            <ns39:Atribut>
              <ns39:Id>ID</ns39:Id>
              <ns39:Nazev>Id</ns39:Nazev>
              <ns39:PlainAtribut>
                <ns39:DatovyTyp>Number</ns39:DatovyTyp>
              </ns39:PlainAtribut>
            </ns39:Atribut>
            <ns39:Atribut>
              <ns39:Id>KOD</ns39:Id>
              <ns39:Nazev>Kód</ns39:Nazev>
              <ns39:PlainAtribut>
                <ns39:DatovyTyp>String</ns39:DatovyTyp>
              </ns39:PlainAtribut>
            </ns39:Atribut>
            <ns39:Atribut>
              <ns39:Id>NAZEV</ns39:Id>
              <ns39:Nazev>Název</ns39:Nazev>
              <ns39:PlainAtribut>
                <ns39:DatovyTyp>String</ns39:DatovyTyp>
              </ns39:PlainAtribut>
            </ns39:Atribut>
            <ns39:Atribut>
              <ns39:Id>KATEGORIE_ID</ns39:Id>
              <ns39:Nazev>Id Kategorie -&gt; Id KategoriePrvkuDti</ns39:Nazev>
              <ns39:RefAtribut>
                <ns39:Ciselnik>KATEGORIEPRVKUDTI</ns39:Ciselnik>
                <ns39:Atribut>ID</ns39:Atribut>
              </ns39:RefAtribut>
            </ns39:Atribut>
            <ns39:Atribut>
              <ns39:Id>PLATNA</ns39:Id>
              <ns39:Nazev>Platná</ns39:Nazev>
              <ns39:PlainAtribut>
                <ns39:DatovyTyp>Number</ns39:DatovyTyp>
              </ns39:PlainAtribut>
            </ns39:Atribut>
          </ns39:Atributy>
        </ns5:Ciselnik>
      </ns5:Data>
    </ns5:CtiCiselnikOdpoved>
  </SOAP-ENV:Body>
</SOAP-ENV:Envelope>
```

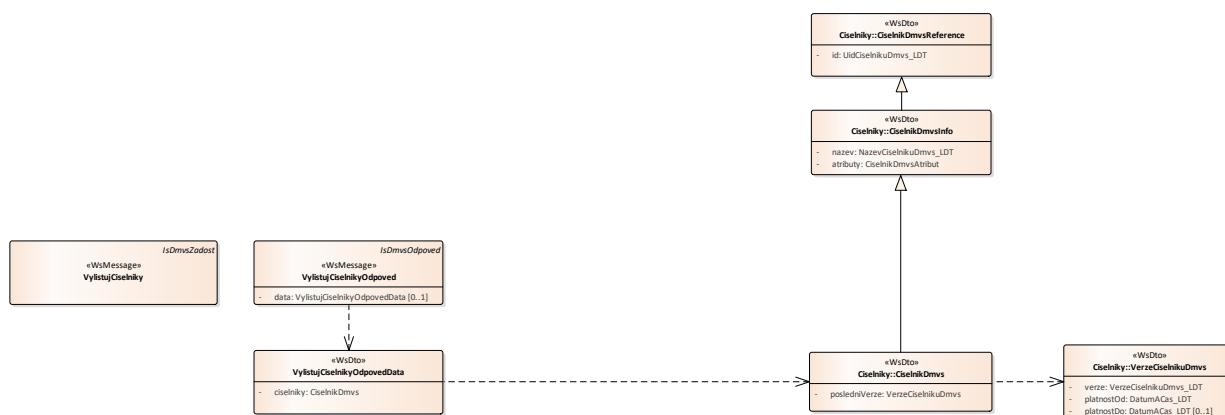
```

</ns5:Ciselnik>
<ns5:Verze>
  <ns39:Verze>1.0.1</ns39:Verze>
  <ns39:PlatnostOd>2022-05-01T00:00:00.000+02:00</ns39:PlatnostOd>
</ns5:Verze>
<ns5:Polozky/>
</ns5>Data>
</ns5:CtiCiselnikOdpoved>
</SOAP-ENV:Body>
</SOAP-ENV:Envelope>

```

1.4.4 vylistujCiselniky

Operace vylistuje všechny číselníky v aktuální verzi včetně informací o platnosti, popisu a obsahu.



Vstupní údaje

Na vstupu této operace nejsou vyžadovány žádné údaje.

Výstupní údaje

Odpověď operace *VylistujCiselnikyOdpoved* obsahuje seznam všech číselníků, ke každému číselníku vrací jeho ID, název a strukturu (atributy), dále označení aktuálně platné verze, platnost od a platnost do.

Kontroly při volání služby

Na vstupu jsou prováděny běžné kontroly na existenci odkazovaných entit a oprávnění při volání služby.

Příklad volání služby

```

<soapenv:Envelope xmlns:soapenv="http://schemas.xmlsoap.org/soap/envelope/"
  xmlns:urn="urn:cz:isvs:dmvs:isdmts:schemas:R24aCteniCiselniku:v1"
  xmlns:urn1="urn:cz:isvs:dmvs:common:schemas:Messages:v1">
  <soapenv:Header/>
  <soapenv:Body>
    <urn:VylistujCiselniky>
      <urn1:Hlavicka>
        <urn1:UidZadosti>f81ecf48-72b4-427d-8d53-ce28ed0305fb</urn1:UidZadosti>

```

Vybudování, údržba a rozvoj informačního systému Digitální mapy veřejné správy

```
</urn1:Hlavicka>
</urn:VylistujCiselniky>
</soapenv:Body>
</soapenv:Envelope>
```

Příklad odpovědi

```
<SOAP-ENV:Envelope xmlns:SOAP-ENV="http://schemas.xmlsoap.org/soap/envelope/">
  <SOAP-ENV:Header/>
  <SOAP-ENV:Body>
    <ns5:VylistujCiselnikyOdpoved xmlns:ns23="urn:cz:isvs:dmvs:isdms:schemas:Ciselniky:v1"
  xmlns:ns3="urn:cz:isvs:dmvs:common:schemas:Messages:v1"
  xmlns:ns5="urn:cz:isvs:dmvs:isdms:schemas:R24aCteniCiselniku:v1">
      <ns3:Hlavicka>
        <ns3:UidOdpovedi>665de938-f29c-4e74-85e7-d2b9f0e05b8f</ns3:UidOdpovedi>
        <ns3:Vysledek stav="OK">
          <ns3:UidZadosti>f81ecf48-72b4-427d-8d53-ce28ed0305fb</ns3:UidZadosti>
          <ns3:Hlaseni>
            <ns3:Hlaseni kod="1000" typ="Informace">
              <ns3:Zprava>Požadovaná akce byla úspěšně provedena</ns3:Zprava>
            </ns3:Hlaseni>
          </ns3:Hlaseni>
        </ns3:Vysledek>
      </ns3:Hlavicka>
      <ns5:Data>
        <ns5:Ciselniky>
          <ns5:Ciselnik>
            <ns23:Id>KATEGORIEPRVKUDTI</ns23:Id>
            <ns23:Nazev>Kategorie prvku DTI</ns23:Nazev>
            <ns23:Atributy>
              <ns23:Atribut>
                <ns23:Id>ID</ns23:Id>
                <ns23:Nazev>Id</ns23:Nazev>
                <ns23:PlainAtribut>
                  <ns23:DatovyTyp>Number</ns23:DatovyTyp>
                </ns23:PlainAtribut>
              </ns23:Atribut>
              <ns23:Atribut>
                <ns23:Id>KOD</ns23:Id>
                <ns23:Nazev>Kód</ns23:Nazev>
                <ns23:PlainAtribut>
                  <ns23:DatovyTyp>String</ns23:DatovyTyp>
                </ns23:PlainAtribut>
              </ns23:Atribut>
              <ns23:Atribut>
                <ns23:Id>NAZEV</ns23:Id>
                <ns23:Nazev>Název</ns23:Nazev>
                <ns23:PlainAtribut>
                  <ns23:DatovyTyp>String</ns23:DatovyTyp>
                </ns23:PlainAtribut>
              </ns23:Atribut>
            </ns23:Atributy>
            <ns23:Verze>
              <ns23:Verze>
                <ns23:Verze>1.0.1</ns23:Verze>
                <ns23:PlatnostOd>2022-05-01T00:00:00.000+02:00</ns23:PlatnostOd>
              </ns23:Verze>
            </ns23:Verze>
          </ns5:Ciselnik>
          <ns5:Ciselnik>
            <ns23:Id>KRAJ</ns23:Id>
            <ns23:Nazev>Kraj</ns23:Nazev>
            <ns23:Atributy>
              <ns23:Atribut>
                <ns23:Id>ID</ns23:Id>
```

Vybudování, údržba a rozvoj informačního systému Digitální mapy veřejné správy

```
<ns23:Nazev>Id</ns23:Nazev>
<ns23:PlainAtribut>
  <ns23:DatovyTyp>Number</ns23:DatovyTyp>
</ns23:PlainAtribut>
</ns23:Atribut>
<ns23:Atribut>
  <ns23:Id>KOD</ns23:Id>
  <ns23:Nazev>Kód</ns23:Nazev>
  <ns23:PlainAtribut>
    <ns23:DatovyTyp>String</ns23:DatovyTyp>
  </ns23:PlainAtribut>
</ns23:Atribut>
<ns23:Atribut>
  <ns23:Id>NAZEV</ns23:Id>
  <ns23:Nazev>Název</ns23:Nazev>
  <ns23:PlainAtribut>
    <ns23:DatovyTyp>String</ns23:DatovyTyp>
  </ns23:PlainAtribut>
</ns23:Atribut>
<ns23:Atribut>
  <ns23:Id>UZEMNI_VYMEZENI</ns23:Id>
  <ns23:Nazev>Územní vymezení</ns23:Nazev>
  <ns23:PlainAtribut>
    <ns23:DatovyTyp>String</ns23:DatovyTyp>
  </ns23:PlainAtribut>
</ns23:Atribut>
</ns23:Atributy>
<ns23:Verze>
  <ns23:Verze>
    <ns23:Verze>1.0.1</ns23:Verze>
    <ns23:PlatnostOd>2022-05-01T00:00:00.000+02:00</ns23:PlatnostOd>
  </ns23:Verze>
</ns23:Verze>
</ns5:Ciselnik>
<ns5:Ciselnik>
  <ns23:Id>SKUPINA_PRVKU_DTI</ns23:Id>
  <ns23:Nazev>Skupina prvku DTI</ns23:Nazev>
  <ns23:Atributy>
    <ns23:Atribut>
      <ns23:Id>ID</ns23:Id>
      <ns23:Nazev>Id</ns23:Nazev>
      <ns23:PlainAtribut>
        <ns23:DatovyTyp>Number</ns23:DatovyTyp>
      </ns23:PlainAtribut>
    </ns23:Atribut>
    <ns23:Atribut>
      <ns23:Id>KOD</ns23:Id>
      <ns23:Nazev>Kód</ns23:Nazev>
      <ns23:PlainAtribut>
        <ns23:DatovyTyp>String</ns23:DatovyTyp>
      </ns23:PlainAtribut>
    </ns23:Atribut>
    <ns23:Atribut>
      <ns23:Id>NAZEV</ns23:Id>
      <ns23:Nazev>Název</ns23:Nazev>
      <ns23:PlainAtribut>
        <ns23:DatovyTyp>String</ns23:DatovyTyp>
      </ns23:PlainAtribut>
    </ns23:Atribut>
  </ns23:Atribut>
  <ns23:Id>KATEGORIE_ID</ns23:Id>
  <ns23:Nazev>Id Kategorie -> Id KategoriePrvkuDti</ns23:Nazev>
  <ns23:RefAtribut>
    <ns23:Ciselnik>KATEGORIEPRVKUDTI</ns23:Ciselnik>
    <ns23:Atribut>ID</ns23:Atribut>
  </ns23:RefAtribut>
```

Vybudování, údržba a rozvoj informačního systému Digitální mapy veřejné správy

```
</ns23:Atribut>
<ns23:Atribut>
  <ns23:Id>PLATNA</ns23:Id>
  <ns23:Nazev>Platná</ns23:Nazev>
  <ns23:PlainAtribut>
    <ns23:DatovyTyp>Number</ns23:DatovyTyp>
  </ns23:PlainAtribut>
</ns23:Atribut>
</ns23:Atributy>
<ns23:Verze>
  <ns23:Verze>
    <ns23:Verze>1.0.1</ns23:Verze>
    <ns23:PlatnostOd>2022-05-01T00:00:00.000+02:00</ns23:PlatnostOd>
  </ns23:Verze>
</ns23:Verze>
</ns5:Ciselnik>
<ns5:Ciselnik>
  <ns23:Id>TYP_PRVKU_DTI</ns23:Id>
  <ns23:Nazev>Typ prvku DTI</ns23:Nazev>
  <ns23:Atributy>
    <ns23:Atribut>
      <ns23:Id>ID</ns23:Id>
      <ns23:Nazev>Id</ns23:Nazev>
      <ns23:PlainAtribut>
        <ns23:DatovyTyp>Number</ns23:DatovyTyp>
      </ns23:PlainAtribut>
    </ns23:Atribut>
    <ns23:Atribut>
      <ns23:Id>KOD</ns23:Id>
      <ns23:Nazev>Kód</ns23:Nazev>
      <ns23:PlainAtribut>
        <ns23:DatovyTyp>String</ns23:DatovyTyp>
      </ns23:PlainAtribut>
    </ns23:Atribut>
    <ns23:Atribut>
      <ns23:Id>NAZEV</ns23:Id>
      <ns23:Nazev>Název</ns23:Nazev>
      <ns23:PlainAtribut>
        <ns23:DatovyTyp>String</ns23:DatovyTyp>
      </ns23:PlainAtribut>
    </ns23:Atribut>
    <ns23:Atribut>
      <ns23:Id>KATEGORIE_ID</ns23:Id>
      <ns23:Nazev>Id Skupina -> Id SkupinaPrvkuDti</ns23:Nazev>
      <ns23:RefAtribut>
        <ns23:Ciselnik>SKUPINA_PRVKU_DTI</ns23:Ciselnik>
        <ns23:Atribut>ID</ns23:Atribut>
      </ns23:RefAtribut>
    </ns23:Atribut>
  </ns23:Atributy>
<ns23:Verze>
  <ns23:Verze>
    <ns23:Verze>1.0.1</ns23:Verze>
    <ns23:PlatnostOd>2022-05-01T00:00:00.000+02:00</ns23:PlatnostOd>
  </ns23:Verze>
</ns23:Verze>
</ns5:Ciselnik>
<ns5:Ciselnik>
  <ns23:Id>ZEME</ns23:Id>
  <ns23:Nazev>Země</ns23:Nazev>
  <ns23:Atributy>
    <ns23:Atribut>
      <ns23:Id>ID</ns23:Id>
      <ns23:Nazev>Id</ns23:Nazev>
      <ns23:PlainAtribut>
        <ns23:DatovyTyp>Number</ns23:DatovyTyp>
      </ns23:PlainAtribut>
    </ns23:Atribut>
  </ns23:Atributy>
</ns5:Ciselnik>
```

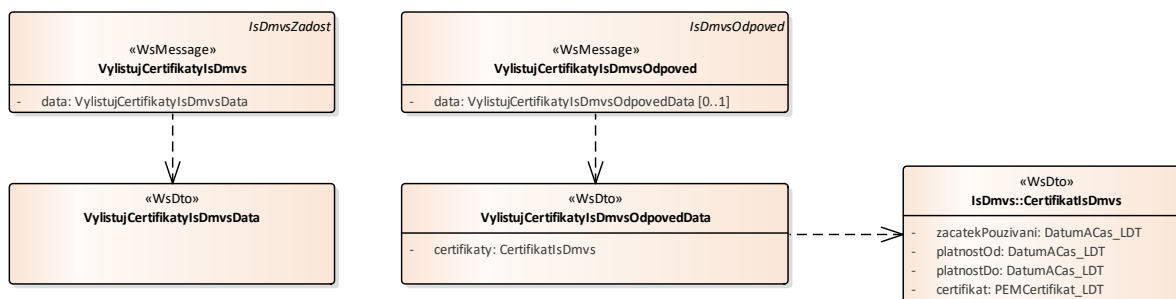

Vybudování, údržba a rozvoj informačního systému Digitální mapy veřejné správy

```
        </ns23:PlainAtribut>
    </ns23:Atribut>
    <ns23:Atribut>
        <ns23:Id>KOD</ns23:Id>
        <ns23:Nazev>Kód</ns23:Nazev>
        <ns23:PlainAtribut>
            <ns23:DatovyTyp>String</ns23:DatovyTyp>
        </ns23:PlainAtribut>
    </ns23:Atribut>
    <ns23:Atribut>
        <ns23:Id>NAZEV</ns23:Id>
        <ns23:Nazev>Název</ns23:Nazev>
        <ns23:PlainAtribut>
            <ns23:DatovyTyp>String</ns23:DatovyTyp>
        </ns23:PlainAtribut>
    </ns23:Atribut>
    <ns23:Atribut>
        <ns23:Id>PLATNA</ns23:Id>
        <ns23:Nazev>Platná</ns23:Nazev>
        <ns23:PlainAtribut>
            <ns23:DatovyTyp>Number</ns23:DatovyTyp>
        </ns23:PlainAtribut>
    </ns23:Atribut>
</ns23:Atributy>
<ns23:Verze>
    <ns23:Verze>
        <ns23:Verze>1.0.1</ns23:Verze>
        <ns23:PlatnostOd>2022-05-01T00:00:00.000+02:00</ns23:PlatnostOd>
    </ns23:Verze>
</ns23:Verze>
</ns5:Ciselnik>
<ns5:Ciselnik>
    <ns23:Id>ciselnik-1</ns23:Id>
    <ns23:Nazev>První číselník</ns23:Nazev>
    <ns23:Atributy>
        <ns23:Atribut>
            <ns23:Id>CIS-1</ns23:Id>
            <ns23:Nazev>První atribut</ns23:Nazev>
            <ns23:PlainAtribut>
                <ns23:DatovyTyp>String</ns23:DatovyTyp>
            </ns23:PlainAtribut>
        </ns23:Atribut>
        <ns23:Atribut>
            <ns23:Id>CIS-2</ns23:Id>
            <ns23:Nazev>Druhý atribut</ns23:Nazev>
            <ns23:PlainAtribut>
                <ns23:DatovyTyp>Number</ns23:DatovyTyp>
            </ns23:PlainAtribut>
        </ns23:Atribut>
        <ns23:Atribut>
            <ns23:Id>CIS-3</ns23:Id>
            <ns23:Nazev>Třetí ref atribut</ns23:Nazev>
            <ns23:RefAtribut>
                <ns23:Ciselnik>ciselnik-1</ns23:Ciselnik>
                <ns23:Atribut>CIS-2</ns23:Atribut>
            </ns23:RefAtribut>
        </ns23:Atribut>
    </ns23:Atributy>
</ns23:Verze>
    <ns23:Verze>
        <ns23:Verze>1.0.1</ns23:Verze>
        <ns23:PlatnostOd>2022-02-01T00:00:00.000+01:00</ns23:PlatnostOd>
    </ns23:Verze>
</ns23:Verze>
</ns5:Ciselnik>
</ns5:Ciselniky>
```

```
</ns5:Data>
</ns5:VylistujCiselnikyOdpoved>
</SOAP-ENV:Body>
</SOAP-ENV:Envelope>
```

1.4.5 vylistujCertifikatyIsDmvs

Operace vylistuje všechny evidované certifikáty IS DMVS pro autentizaci vůči IS subjektů a IS DTM. Pro každý certifikát vrací datum začátku používání, platnosti, popis a PEM certifikát.



Vstupní údaje

Na vstupu této operace nejsou vyžadovány žádné údaje.

Výstupní údaje

Odpověď operace *VylistujCertifikatyIsDmvsOdpoved* obsahuje seznam všech evidovaných certifikátů, ke každému certifikátu vrací datum začátku používání, platnost od, platnost do a obsah PEM certifikátu.

Kontroly při volání služby

Na vstupu jsou prováděny běžné kontroly na existenci odkazovaných entit a oprávnění při volání služby.

Příklad volání služby

```
<soapenv:Envelope xmlns:soapenv="http://schemas.xmlsoap.org/soap/envelope/"
xmlns:urn="urn:cz:isvs:dmvs:isdms:schemas:R24aCteniCiselniku:v1"
xmlns:urn1="urn:cz:isvs:dmvs:common:schemas:Messages:v1">
  <soapenv:Header/>
  <soapenv:Body>
    <urn:VylistujCertifikatyIsDmvs>
      <urn1:Hlavicka>
        <urn1:UidZadosti>57bad727-b878-4c22-8810-70931ab871f8</urn1:UidZadosti>
      </urn1:Hlavicka>
      <urn:Data/>
    </urn:VylistujCertifikatyIsDmvs>
  </soapenv:Body>
</soapenv:Envelope>
```

Vybudování, údržba a rozvoj informačního systému Digitální mapy veřejné správy

Příklad odpovědi

```
<SOAP-ENV:Envelope xmlns:SOAP-ENV="http://schemas.xmlsoap.org/soap/envelope/">
  <SOAP-ENV:Header/>
  <SOAP-ENV:Body>
    <ns5:VylistujCertifikatyIsDmvsOdpoved
xmlns:ns3="urn:cz:isvs:dmvs:common:schemas:Messages:v1"
xmlns:ns4="urn:cz:isvs:dmvs:isdms:schemas:IsDmvs:v1"
xmlns:ns5="urn:cz:isvs:dmvs:isdms:schemas:R24aCteniCiselniku:v1">
      <ns3:Hlavicka>
        <ns3:UidOdpovedi>8feeb7fc-c273-4667-85bf-96c71bee677b</ns3:UidOdpovedi>
        <ns3:Vysledek stav="OK">
          <ns3:UidZadosti>57bad727-b878-4c22-8810-70931ab871f8</ns3:UidZadosti>
          <ns3:Hlaseni>
            <ns3:Hlaseni kod="1000" typ="Informace">
              <ns3:Zprava>Požadovaná akce byla úspěšně provedena</ns3:Zprava>
            </ns3:Hlaseni>
          </ns3:Hlaseni>
        </ns3:Vysledek>
      </ns3:Hlavicka>
      <ns5:Data>
        <ns5:Certifikat>
          <ns4:ZacatekPouzivani>2022-01-
01T00:00:00.000+01:00</ns4:ZacatekPouzivani>
          <ns4:PlatnostOd>2022-01-01T00:00:00.000+01:00</ns4:PlatnostOd>
          <ns4:PlatnostDo>2025-01-01T00:00:00.000+01:00</ns4:PlatnostDo>
          <ns4:Certifikat>-----BEGIN CERTIFICATE-----
MIIDRjCCAi6gAwIBAgIEYjh2DTANBgkqhkiG9w0BAQsFADB1MQswCQYDVQQGEwJD
WjEOMAwGA1UEBwwFUHJhaGEeLTAeBgNVBAoMJENlc2t5IHVvYWQgemVtZW11cm1j
a3kgYSBrYXRhc3RyYXxuaTEXMBUGA1UEAwOaXNkbXZzLmN1emsuY3owHhcNMjIw
MzIxMTI1NjQ1WhcNMjMwMzIxMTI1NjQ1WjBlMQswCQYDVQQGEwJDWjEOMAwGA1UE
BwwFUHJhaGEeLTAeBgNVBAoMJENlc2t5IHVvYWQgemVtZW11cm1j a3kgYSBrYXRh
c3RyYXxuaTEXMBUGA1UEAwOaXNkbXZzLmN1emsuY3owggEiMA0GCsGSIb3DQEB
AQUAA4IBDwAwggEKAoIBAQCv30kgZP5GQeWTVhU9Her/74IzcgrxaGdoK/cSgzok
IIEVtWE9maW/YvdFYPGZ3MK6ZG2ZBx01PiaNTW4K1PpbctGlem5j1Me3ks88bnYk
zE2AHq/zp3E2paRRRSxBI+LC18HAozP9SfIO0PVxzCmrI0W/Fw7qf6UPR4ffSGFo
VGdhlkSy45A3C2iil+J+oVbpZxrZv0UoKpo9x+H83ot5vUNN5rKiVwciH2uuPk80
f3kyKldY+w7539ZcPvbm0w2+FuEf9dRWZzGdZesokZK8apsMmSto541VOQAu5zf2
0D3812IpkG3SYkB+rGLUejlQnn9zOyPqJb5gBYFN1LUnAgMBAAEwdQYJKoZIhvcN
AQELBQADggEBAFrboKmj93fuA/8gVZFwmdw8i5q+0SXjWRFe31TOx1WRikJ6t4rV
lJQOdCNQ1BrDmCFEoCS61wCxiXxNn3jh/zB2TLDX3/jZYMcDMRC4W5SymTLDf1S
h+4Ju2iNCZSSuxP0Ef0pVE3ARsyuZP1FucakHccJ32TymmyeEW5v/rHtuS4FfKz
iJA4M3bKFwi/md5nvgTH8RF6RYbNbu6ih21gDyLX9TaZCWqHDAWWhvWcaBkE2EdW
2zKh45/oyEId/owrjE78OC/+axP/XZzpUEZzQFX3r+fDNbIqwOsDWfRgPAPJhbiz
DysZCZAAUbBNO6goKyt124ZjuOQrsauKUWA=
-----END CERTIFICATE-----</ns4:Certifikat>
        </ns5:Certifikat>
        <ns5:Certifikat>
          <ns4:ZacatekPouzivani>2022-01-
01T00:00:00.000+01:00</ns4:ZacatekPouzivani>
          <ns4:PlatnostOd>2022-01-01T00:00:00.000+01:00</ns4:PlatnostOd>
          <ns4:PlatnostDo>2025-01-01T00:00:00.000+01:00</ns4:PlatnostDo>
          <ns4:Certifikat>-----BEGIN CERTIFICATE-----
MIIDRjCCAi6gAwIBAgIEYjh2DTANBgkqhkiG9w0BAQsFADB1MQswCQYDVQQGEwJD
WjEOMAwGA1UEBwwFUHJhaGEeLTAeBgNVBAoMJENlc2t5IHVvYWQgemVtZW11cm1j
a3kgYSBrYXRhc3RyYXxuaTEXMBUGA1UEAwOaXNkbXZzLmN1emsuY3owHhcNMjIw
MzIxMTI1NjQ1WhcNMjMwMzIxMTI1NjQ1WjBlMQswCQYDVQQGEwJDWjEOMAwGA1UE
BwwFUHJhaGEeLTAeBgNVBAoMJENlc2t5IHVvYWQgemVtZW11cm1j a3kgYSBrYXRh
c3RyYXxuaTEXMBUGA1UEAwOaXNkbXZzLmN1emsuY3owggEiMA0GCsGSIb3DQEB
AQUAA4IBDwAwggEKAoIBAQCv30kgZP5GQeWTVhU9Her/74IzcgrxaGdoK/cSgzok
IIEVtWE9maW/YvdFYPGZ3MK6ZG2ZBx01PiaNTW4K1PpbctGlem5j1Me3ks88bnYk
zE2AHq/zp3E2paRRRSxBI+LC18HAozP9SfIO0PVxzCmrI0W/Fw7qf6UPR4ffSGFo
VGdhlkSy45A3C2iil+J+oVbpZxrZv0UoKpo9x+H83ot5vUNN5rKiVwciH2uuPk80
f3kyKldY+w7539ZcPvbm0w2+FuEf9dRWZzGdZesokZK8apsMmSto541VOQAu5zf2
0D3812IpkG3SYkB+rGLUejlQnn9zOyPqJb5gBYFN1LUnAgMBAAEwdQYJKoZIhvcN
```

```
AQELBQADggEBAFrboKmj93fuA/8gVZFwmdw8i5q+0SXjWRFe31TOx1WRikJ6t4rV
lJQOdcNQ1BrDmCFEoCS61wCxRiXxNn3jH/zB2TLDX3/jZYMCDMRC4W5SymTldf1S
h+4Ju2iNCZZSsuxP0Ef0pVE3ARsyuZP1FUcakhccJ32TymmyeEW5v/rHtuS4FfKz
iJA4M3bKFwi/md5nvgTH8RF6RYbNbu6iH21gDyLX9TaZCWqHDAwWHvWcaBkE2EdW
2zKh45/oyEId/owrjE78OC/+axP/XZzpUEZzQFX3r+fDNbIqwOsDWfRgPAPJhbiz
DysZCZAAUbBNO6goKyt124ZjuOQrsauKUWA=
-----END CERTIFICATE-----</ns4:Certifikat>
</ns5:Certifikat>
</ns5:Certifikaty>
</ns5:Data>
</ns5:VylistujCertifikatyIsDmvsOdpoved>
</SOAP-ENV:Body>
</SOAP-ENV:Envelope>
```

1.5 Varovná hlášení a chyby

Služba neprodukuje žádná specifická hlášení. Obecná hlášení jsou specifikována v souboru CUZK_DMVS_zakladni_principy_chovani_sluzeb.pdf.

1.6 Odkazy na další dokumenty

WSDL služby:

dmvs-ws-api/isdmvs-ws-api/wsd/R24aCteniCiselniku/R24aCteniCiselniku-v1.wsdl

XSD služby:

dmvs-ws-api/isdmvs-ws-api/xsd/IsDmvsWsApiV1/R24aCteniCiselniku/R24aCteniCiselniku-v1.xsd

dmvs-ws-api/isdmvs-ws-api/xsd/IsDmvsWsApiV1/R24aCteniCiselniku/CtiCiselnikData-v1.xsd

dmvs-ws-api/isdmvs-ws-api/xsd/IsDmvsWsApiV1/R24aCteniCiselniku/CtiCiselnikOdpovedData-v1.xsd

dmvs-ws-api/isdmvs-ws-api/xsd/IsDmvsWsApiV1/R24aCteniCiselniku/CtiCiselnikOdpoved-v1.xsd

dmvs-ws-api/isdmvs-ws-api/xsd/IsDmvsWsApiV1/R24aCteniCiselniku/CtiCiselnik-v1.xsd

dmvs-ws-api/isdmvs-ws-api/xsd/IsDmvsWsApiV1/R24aCteniCiselniku/CtiVerziJvfData-v1.xsd

dmvs-ws-api/isdmvs-ws-api/xsd/IsDmvsWsApiV1/R24aCteniCiselniku/CtiVerziJvfOdpovedData-v1.xsd

dmvs-ws-api/isdmvs-ws-api/xsd/IsDmvsWsApiV1/R24aCteniCiselniku/CtiVerziJvfOdpoved-v1.xsd

dmvs-ws-api/isdmvs-ws-api/xsd/IsDmvsWsApiV1/R24aCteniCiselniku/CtiVerziJvf-v1.xsd

dmvs-ws-api/isdmvs-ws-api/xsd/IsDmvsWsApiV1/R24aCteniCiselniku/VylistujCertifikatyIsDmvsData-v1.xsd

dmvs-ws-api/isdmvs-ws-api/xsd/IsDmvsWsApiV1/R24aCteniCiselniku/VylistujCertifikatyIsDmvsOdpovedData-v1.xsd

dmvs-ws-api/isdmvs-ws-api/xsd/IsDmvsWsApiV1/R24aCteniCiselniku/VylistujCertifikatyIsDmvsOdpoved-v1.xsd

dmvs-ws-api/isdmvs-ws-api/xsd/IsDmvsWsApiV1/R24aCteniCiselniku/VylistujCertifikatyIsDmvs-v1.xsd

dmvs-ws-api/isdmvs-ws-api/xsd/IsDmvsWsApiV1/R24aCteniCiselniku/VylistujCiselnikyOdpovedData-v1.xsd

dmvs-ws-api/isdmvs-ws-api/xsd/IsDmvsWsApiV1/R24aCteniCiselniku/VylistujCiselnikyOdpoved-v1.xsd

dmvs-ws-api/isdmvs-ws-api/xsd/IsDmvsWsApiV1/R24aCteniCiselniku/VylistujCiselniky-v1.xsd

dmvs-ws-api/isdmvs-ws-api/xsd/IsDmvsWsApiV1/R24aCteniCiselniku/VylistujVerzeJvfOdpovedData-v1.xsd

dmvs-ws-api/isdmvs-ws-api/xsd/IsDmvsWsApiV1/R24aCteniCiselniku/VylistujVerzeJvfOdpoved-v1.xsd

dmvs-ws-api/isdmvs-ws-api/xsd/IsDmvsWsApiV1/R24aCteniCiselniku/VylistujVerzeJvf-v1.xsd

Základní principy chování služeb a společné prvky služeb:

CUZK_DMVS_zakladni_principy_chovani_sluzeb.pdf