

Vybudování IS DMVS

Popis služby R23b – Služba pro získání stavů zpracování požadavků u služeb s asynchronním zpracováním

pro verzi 1.14.1

Historie změn dokumentu

Verze	Datum	Autor	Změny
1	14.9.2022	ACE	

Vybudování, údržba a rozvoj informačního systému Digitální mapy veřejné správy

2	23.3.2023	ACE	Změna příkladů volání služby kvůli změně formátu UID
3	10.1.2024	ACE	Přejmenování služby a doplnění nové operace <i>ctiPozadavkyNaSoucinnost</i>
4	7.2.2024	ACE	Oprava příkladu ve službě <i>ctiStavZpracovaniPozadavku</i>
5	14.6.2024	ACE	Doplnění výčtu možných typů požadavků do dokumentace k jednotlivým operacím

Obsah

1	R23b Služba pro získání stavů zpracování požadavků u služeb s asynchronním zpracováním	3
1.1	Charakteristika služby	3
1.2	Historie změn služby	3
1.3	Detailní popis služby	4
1.4	Operace služby	4
1.4.1	<i>ctiStavZpracovaniPozadavku</i>	4
1.4.2	<i>ctiPozadavkyNaSoucinnost</i>	8
1.5	Varovná hlášení a chyby	11
1.6	Odkazy na další dokumenty	12

1 R23b Služba pro získání stavů zpracování požadavků u služeb s asynchronním zpracováním

1.1 Charakteristika služby

Skupina	Podpůrné služby IS DMVS
Kód služby	R23b
Business název služby	Služba pro získání stavů zpracování požadavků u služeb s asynchronním zpracováním
Název služby	R23bPrehledPozadavku
Stručný popis služby	Služba vrací stav zpracování požadavků pro daný subjekt
Poskytuje	IS DMVS
Užívá (volá)	Registrovaný subjekt
Typ služby	WS Synchronní
Verze služby	1
Platnost od	-
Platnost do	-
Stav služby	Produkce
Nahrazena službou	-
Nahrazuje službu	-

1.2 Historie změn služby

Verze služby	Aktuální stav verze	Publikovaná v produkčním prostředí		Publikovaná v integračním prostředí		Popis změn oproti předchozí verzi
		Od	Do	Od	Do	
1	Design			3.4.2023		
1	Produkce	3.5.2024		24.1.2024		- Přejmenování služby - Doplnění operace <i>ctiPozadavkyNaSoucinnost</i> pro výpis požadavků, které čekají na schválení daným subjektem

1.3 Detailní popis služby

Služba v první operaci *ctiStavZpracovaniPozadavku* přijme vstupní parametry volání (ID subjektu, pro který jsou požadavky hledány, stav požadavku, typ požadavku, časový interval vytvoření požadavků). Systém IS DMVS vyhledá podle zadaných parametrů záznamy požadavků a v synchronní odpovědi vrátí seznam záznamů požadavků s atributy (ID požadavku, stav požadavku, typ požadavku, čas vytvoření požadavku). V druhé operaci *ctiPozadavkyNaSoucinnost* přijme vstupní parametry volání (ID subjektu, pro který jsou požadavky hledány, stav požadavku, typ požadavku, časový interval vytvoření požadavků). Systém IS DMVS vyhledá podle zadaných parametrů záznamy požadavků čekajících na součinnost a v synchronní odpovědi vrátí seznam záznamů požadavků s atributy (ID požadavku, stav požadavku, typ požadavku, čas vytvoření požadavku, ID subjektu, který je žadatel daného požadavku).

Autorizace

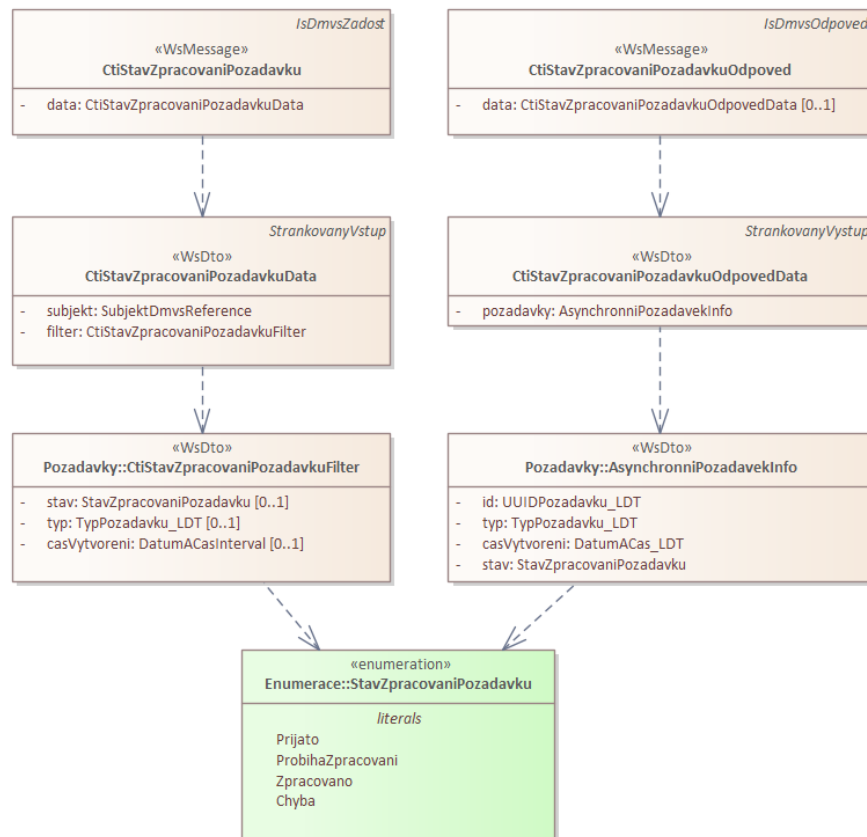
Službu pro získání stavů zpracování požadavků u služeb s asynchronním zpracováním jsou oprávněny užívat všechny registrované subjekty. Služba umožňuje vrátit stav zpracování požadavků pouze pro daný subjekt.

1.4 Operace služby

1.4.1 *ctiStavZpracovaniPozadavku*

Operace na základě ID subjektu a volitelného filtru (stav, typ, čas vytvoření) vrací informace o požadavcích daného subjektu.

Vybudování, údržba a rozvoj informačního systému Digitální mapy veřejné správy



Vstupní údaje

Vstupní zpráva *CtiStavZpracovaniPozadavku* obsahuje ID subjektu a volitelný filtr. Filtrování je možné podle stavu zpracování, typu požadavku a času vytvoření požadavku.

Výstupní údaje

Odpověď operace *CtiStavZpracovaniPozadavkuOdpoved* obsahuje získané informace v podobě seznamu požadavků, ke kterým vypíše ID, typ, čas vytvoření a stav zpracování.

Výčet možných typů požadavků (TypPozadavku_LDT)

- PozadavekNaPovereniUzivateleSubjektu
- PozadavekNaZarazeniMeziSubjektyKritickeInfrastruktury
- PozadavekNaVyrazeniZeSubjektuKritickeInfrastruktury
- PozadavekNaPovereniZakladatele
- PozadavekNaPrirazeniEditoruRozsahuEditace
- PozadavekNaZruseniEditoraRozsahuEditace
- PozadavekNaZmenuEditoraRozsahuEditace
- PozadavekNaZmenuEditoraPrvkuDti
- PozadavekNaOdstoupeniEditoraRozsahuEditace

- PozadavekNaPrirazeniVyjadrovateleCastiDti
- PozadavekNaZpracovaniGad
- PozadavekNaEditaciDti
- PozadavekNaEditaciZps
- PozadavekNaUzavreniEditaceZps
- PozadavekNaDelegaciEditaceZps
- PozadavekNaSynchronizacniDatovouSadu
- PozadavekNaUrceniEditoraZps
- PozadavekNaZruseniEditoraZps
- PozadavekNaZmenuUzemiEditaceZps
- PozadavekNaOdstoupeniEditoraZps
- PozadavekNaOdstoupeniUzemiEditaceEditoraZps
- PozadavekNaVydejNeverejnychStavovychDatovychSad
- PozadavekNaVydejNeverejnychZmenovychDatovychSad
- PozadavekNaVyhotoveniVerejneDatoveSady
- PozadavekNaVyhotoveniNeverejneDatoveSady
- PozadavekNaVydejVlastnichDatVsp
- PozadavekNaValidaciJvf

Kontroly při volání služby

Na vstupu jsou prováděny běžné kontroly na existenci odkazovaných entit a oprávnění při volání služby.

Příklad volání služby – bez filtru

```
<soapenv:Envelope xmlns:soapenv="http://schemas.xmlsoap.org/soap/envelope/"
xmlns:urn="urn:cz:isvs:dmvs:isdms:schemas:R23bPrehledPozadavku:v1"
xmlns:urn1="urn:cz:isvs:dmvs:common:schemas:Messages:v1"
xmlns:urn2="urn:cz:isvs:dmvs:common:schemas:Common:v1"
xmlns:urn3="urn:cz:isvs:dmvs:common:schemas:Subjekty:v1"
xmlns:urn4="urn:cz:isvs:dmvs:isdms:schemas:Pozadavky:v1">
  <soapenv:Header/>
  <soapenv:Body>
    <urn:CtiStavZpracovaniPozadavku>
      <urn1:Hlavicka>
        <urn1:UidZadosti>2e0d0489-2236-4671-81f3-b56aa6f4f0cc</urn1:UidZadosti>
      </urn1:Hlavicka>
      <urn:Data>
        <urn2:ZaznamyOd>0</urn2:ZaznamyOd>
        <urn2:MaximalniPocetZaznamu>100</urn2:MaximalniPocetZaznamu>
        <urn2:VratCelkovyPocetZaznamu>true</urn2:VratCelkovyPocetZaznamu>
        <urn:Subjekt>
          <urn3:Id>SUBJ-00000000</urn3:Id>
        </urn:Subjekt>
        <urn:Filter>
          </urn:Filter>
        </urn:Data>
      </urn:CtiStavZpracovaniPozadavku>
    </soapenv:Body>
  </soapenv:Envelope>
```

Příklad odpovědi – bez filtru

```
<SOAP-ENV:Envelope xmlns:SOAP-ENV="http://schemas.xmlsoap.org/soap/envelope/">
  <SOAP-ENV:Header/>
  <SOAP-ENV:Body>
    <ns22:CtiStavZpracovaniPozadavkuOdpoved
xmlns:ns22="urn:cz:isvs:dmvs:isdms:schemas:R23bPrehledPozadavku:v1"
xmlns:ns23="urn:cz:isvs:dmvs:isdms:schemas:Pozadavky:v1"
xmlns:ns3="urn:cz:isvs:dmvs:common:schemas:Messages:v1"
xmlns:ns6="urn:cz:isvs:dmvs:common:schemas:Common:v1">
      <ns3:Hlavicka>
        <ns3:UidOdpovedi>71b8098d-e10a-4268-b2cb-8cfe9d4e526e</ns3:UidOdpovedi>
        <ns3:Vysledek stav="OK">
          <ns3:UidZadosti>2e0d0489-2236-4671-81f3-b56aa6f4f0cc</ns3:UidZadosti>
          <ns3:Hlaseni>
            <ns3:Hlaseni kod="1000" typ="Informace">
              <ns3:Zprava>Požadovaná akce byla úspěšně provedena</ns3:Zprava>
            </ns3:Hlaseni>
          </ns3:Hlaseni>
        </ns3:Vysledek>
      </ns3:Hlavicka>
    </ns22:CtiStavZpracovaniPozadavkuOdpoved>
  </SOAP-ENV:Body>
</SOAP-ENV:Envelope>
```

Příklad volání služby – s filtrem

```
<soapenv:Envelope xmlns:soapenv="http://schemas.xmlsoap.org/soap/envelope/"
xmlns:urn="urn:cz:isvs:dmvs:isdms:schemas:R23bPrehledPozadavku:v1"
xmlns:urn1="urn:cz:isvs:dmvs:common:schemas:Messages:v1"
xmlns:urn2="urn:cz:isvs:dmvs:common:schemas:Common:v1"
xmlns:urn3="urn:cz:isvs:dmvs:common:schemas:Subjekty:v1"
xmlns:urn4="urn:cz:isvs:dmvs:isdms:schemas:Pozadavky:v1">
  <soapenv:Header/>
  <soapenv:Body>
    <urn:CtiStavZpracovaniPozadavku>
      <urn1:Hlavicka>
        <urn1:UidZadosti>479579c0-da86-49bb-9508-balef3dc1e52</urn1:UidZadosti>
      </urn1:Hlavicka>
    </urn:CtiStavZpracovaniPozadavku>
  </soapenv:Body>
</soapenv:Envelope>
```

Vybudování, údržba a rozvoj informačního systému Digitální mapy veřejné správy

```
</urn:Subjekt>
<urn:Filter>
  <urn4:Stav>ProbihaZpracovani</urn4:Stav>
</urn:Filter>
</urn:Data>
</urn:CtiStavZpracovaniPozadavku>
</soapenv:Body>
</soapenv:Envelope>
```

Příklad odpovědi – s filtrem

```
<SOAP-ENV:Envelope xmlns:SOAP-ENV="http://schemas.xmlsoap.org/soap/envelope/">
  <SOAP-ENV:Header/>
  <SOAP-ENV:Body>
    <ns24:CtiStavZpracovaniPozadavkuOdpoved
xmlns:ns24="urn:cz:isvs:dmvs:isdms:schemas:R23bPrehledPozadavku:v1"
xmlns:ns17="urn:cz:isvs:dmvs:common:schemas:Common:v1"
xmlns:ns2="urn:cz:isvs:dmvs:common:schemas:Messages:v1"
xmlns:ns25="urn:cz:isvs:dmvs:isdms:schemas:Pozadavky:v1"
  <ns2:Hlavicka>
    <ns2:UidOdpovedi>88d2100c-9d49-47eb-947b-de017543a854</ns2:UidOdpovedi>
    <ns2:Vysledek stav="OK">
      <ns2:UidZadosti>479579c0-da86-49bb-9508-balef3dc1e52</ns2:UidZadosti>
      <ns2:Hlaseni>
        <ns2:Hlaseni kod="1000" typ="Informace">
          <ns2:Zprava>Požadovaná akce byla úspěšně provedena</ns2:Zprava>
        </ns2:Hlaseni>
      </ns2:Hlaseni>
    </ns2:Vysledek>
  </ns2:Hlavicka>
  </ns24:Data>
  <ns24:Pozadavky>
    <ns24:Pozadavek>
      <ns25:Id>2e6f5d9b-6db7-47e1-bdba-c8c4196cb085</ns25:Id>
      <ns25:Typ>PozadavekNaVydejNeverejnychStavovychDatovychSad</ns25:Typ>
      <ns25:CasVytvoreni>2023-01-01T00:00:00.000+01:00</ns25:CasVytvoreni>
      <ns25:Stav>ProbihaZpracovani</ns25:Stav>
    </ns24:Pozadavek>
  </ns24:Pozadavky>
</ns24:CtiStavZpracovaniPozadavkuOdpoved>
</SOAP-ENV:Body>
</SOAP-ENV:Envelope>
```

1.4.2 ctiPozadavkyNaSoucinnost

Operace na základě ID subjektu a volitelného filtru vrací informace o požadavcích, které čekají na schválení daným subjektem.



Vstupní údaje

Vstupní zpráva *CtiPozadavkyNaSoucinnost* obsahuje ID subjektu a volitelný filtr. Filtrování je možné podle stavu zpracování, typu požadavku a času vytvoření požadavku.

Výstupní údaje

Odpověď operace *CtiPozadavkyNaSoucinnostOdpoved* obsahuje získané informace v podobě seznamu požadavků, ke kterým vypíše ID, typ, čas vytvoření, stav zpracování a ID subjektu, kterým je žadatel o daný požadavek.

Výčet možných typů požadavků (TypPozadavku_LDT)

PovereniZakladatele

ZmenaEditoraRozsahuEditaceVyjadreni

ZmenaEditoraPrvkuDtiVyjadreni
PrirazeniVyjadrovateleCastiDti
ZmenaUzemiEditaceZpsVyjadreni
UrceniEditoraZpsVyjadreni
PrirazeniEditoraRozsahuEditaceVyjadreni

Kontroly při volání služby

Na vstupu jsou prováděny běžné kontroly na existenci odkazovaných entit a oprávnění při volání služby.

Příklad volání služby

```
<soapenv:Envelope xmlns:soapenv="http://schemas.xmlsoap.org/soap/envelope/"
xmlns:urn="urn:cz:isvs:dmvs:isdms:schemas:R23bPrehledPozadavku:v1"
xmlns:urn1="urn:cz:isvs:dmvs:common:schemas:Messages:v1"
xmlns:urn2="urn:cz:isvs:dmvs:common:schemas:Common:v1"
xmlns:urn3="urn:cz:isvs:dmvs:common:schemas:Subjekty:v1"
xmlns:urn4="urn:cz:isvs:dmvs:isdms:schemas:Soucinnost:v1">
  <soapenv:Header/>
  <soapenv:Body>
    <urn:CtiPozadavkyNaSoucinnost>
      <urn1:Hlavicka>
        <urn1:UidZadosti>06726993-d45c-4e28-a8b6-18a6bebe9e23</urn1:UidZadosti>
      </urn1:Hlavicka>
      <urn:Data>
        <urn2:ZaznamyOd>0</urn2:ZaznamyOd>
        <urn2:MaximalniPocetZaznamu>10</urn2:MaximalniPocetZaznamu>
        <urn2:VratCelkovyPocetZaznamu>true</urn2:VratCelkovyPocetZaznamu>
        <urn:Subjekt>
          <urn3:Id>SUBJ-00000003</urn3:Id>
        </urn:Subjekt>
        <urn:Filter>
          <urn4:Stav>
            <urn4:Stav>Novy</urn4:Stav>
            <urn4:Stav>Notifikovano</urn4:Stav>
          </urn4:Stav>
        </urn:Filter>
      </urn:Data>
    </urn:CtiPozadavkyNaSoucinnost>
  </soapenv:Body>
</soapenv:Envelope>
```

Příklad odpovědi

```
<SOAP-ENV:Envelope xmlns:SOAP-ENV="http://schemas.xmlsoap.org/soap/envelope/">
  <SOAP-ENV:Header/>
  <SOAP-ENV:Body>
    <ns24:CtiPozadavkyNaSoucinnostOdpoved
xmlns:ns24="urn:cz:isvs:dmvs:isdms:schemas:R23bPrehledPozadavku:v1"
xmlns:ns17="urn:cz:isvs:dmvs:common:schemas:Common:v1"
xmlns:ns2="urn:cz:isvs:dmvs:common:schemas:Messages:v1">
```

Vybudování, údržba a rozvoj informačního systému Digitální mapy veřejné správy

```
xmlns:ns23="urn:cz:isvs:dmvs:isdms:schemas:Soucinnost:v1"
xmlns:ns5="urn:cz:isvs:dmvs:common:schemas:Subjekty:v1">
  <ns2:Hlavicka>
    <ns2:UidOdpovedi>8b8d41b5-3dfd-42c8-ab3f-b0bda5468769</ns2:UidOdpovedi>
    <ns2:Vysledek stav="OK">
      <ns2:UidZadosti>06726993-d45c-4e28-a8b6-18a6bebe9e23</ns2:UidZadosti>
      <ns2:Hlaseni>
        <ns2:Hlaseni kod="1000" typ="Informace">
          <ns2:Zprava>Požadovaná akce byla úspěšně
provedena</ns2:Zprava>
        </ns2:Hlaseni>
      </ns2:Hlaseni>
    </ns2:Vysledek>
  </ns2:Hlavicka>
  <ns24:Data>
    <ns17:ZaznamyOd>0</ns17:ZaznamyOd>
    <ns17:PocetZaznamu>2</ns17:PocetZaznamu>
    <ns17:CelkovyPocetZaznamu>2</ns17:CelkovyPocetZaznamu>
    <ns24:Pozadavky>
      <ns24:Pozadavek>
        <ns23:Id>e50abc6a-1fd2-4a32-b80f-8da49cd15e40</ns23:Id>
        <ns23:Typ>ZmenaUzemiEditaceZpsVyjadreni</ns23:Typ>
        <ns23:CasVytvoreni>2024-01-
09T12:15:39.308+01:00</ns23:CasVytvoreni>
        <ns23:Stav>Novy</ns23:Stav>
        <ns23:ZadajiciSubjekt>
          <ns5:Id>SUBJ-00000100</ns5:Id>
        </ns23:ZadajiciSubjekt>
      </ns24:Pozadavek>
      <ns24:Pozadavek>
        <ns23:Id>66a4167a-fa37-4d94-b65e-f53e33dd4e17</ns23:Id>
        <ns23:Typ>PrirazeniVyjadrovateleCastiDti</ns23:Typ>
        <ns23:CasVytvoreni>2024-01-
08T15:32:54.352+01:00</ns23:CasVytvoreni>
        <ns23:Stav>Notifikovano</ns23:Stav>
        <ns23:ZadajiciSubjekt>
          <ns5:Id>SUBJ-00100000</ns5:Id>
        </ns23:ZadajiciSubjekt>
      </ns24:Pozadavek>
    </ns24:Pozadavky>
  </ns24:Data>
</ns24:CtiPozadavkyNaSoucinnostOdpoved>
</SOAP-ENV:Body>
</SOAP-ENV:Envelope>
```

1.5 Varovná hlášení a chyby

Služba neprodukuje žádná specifická hlášení. Obecná hlášení jsou specifikována v souboru CUZK_DMVS_zakladni_principy_chovani_sluzeb.pdf.

1.6 Odkazy na další dokumenty

WSDL služby:

[dmvs-ws-api/isdmvs-ws-api/wsdl/R23bPrehledPozadavku/R23bPrehledPozadavku-v1.wsdl](#)

XSD služby:

[dmvs-ws-api/isdmvs-ws-api/xsd/IsDmvsWsApiV1/R23bPrehledPozadavku/CtiPozadavkyNaSoucinnostData-v1.xsd](#)

[dmvs-ws-api/isdmvs-ws-api/xsd/IsDmvsWsApiV1/R23bPrehledPozadavku/CtiPozadavkyNaSoucinnostOdpovedData-v1.xsd](#)

[dmvs-ws-api/isdmvs-ws-api/xsd/IsDmvsWsApiV1/R23bPrehledPozadavku/CtiPozadavkyNaSoucinnostOdpoved-v1.xsd](#)

[dmvs-ws-api/isdmvs-ws-api/xsd/IsDmvsWsApiV1/R23bPrehledPozadavku/CtiPozadavkyNaSoucinnost-v1.xsd](#)

[dmvs-ws-api/isdmvs-ws-api/xsd/IsDmvsWsApiV1/R23bPrehledPozadavku/CtiStavZpracovaniPozadavkuData-v1.xsd](#)

[dmvs-ws-api/isdmvs-ws-](#)

[api/xsd/IsDmvsWsApiV1/R23bPrehledPozadavku/CtiStavZpracovaniPozadavkuOdpovedData-v1.xsd](#)

[dmvs-ws-api/isdmvs-ws-api/xsd/IsDmvsWsApiV1/R23bPrehledPozadavku/CtiStavZpracovaniPozadavkuOdpoved-v1.xsd](#)

[dmvs-ws-api/isdmvs-ws-api/xsd/IsDmvsWsApiV1/R23bPrehledPozadavku/CtiStavZpracovaniPozadavku-v1.xsd](#)

[dmvs-ws-api/isdmvs-ws-api/xsd/IsDmvsWsApiV1/R23bPrehledPozadavku/R23bPrehledPozadavku-v1.xsd](#)

Základní principy chování služeb a společné prvky služeb:

[CUZK_DMVS_zakladni_principy_chovani_sluzeb.pdf](#)