

Vybudování IS DMVS

Popis služby R16 – Služba pro příjem geodetických aktualizací dokumentací DTM

pro verzi 1.14.1

Historie změn dokumentu

| Verze | Datum | Autor | Změny |
|-------|-----------|-------|--|
| 1 | 14.9.2022 | ACE | |
| 2 | 23.3.2023 | ACE | Úprava operace služby (prijmiGad) Změna příkladů volání služby kvůli změně formátu souborů na vstupu služby |

Vybudování, údržba a rozvoj informačního systému Digitální mapy veřejné správy

| | | | |
|---|-----------|-----|--|
| 3 | 29.5.2023 | ACE | Změna příkladu volání služby kvůli změně formátu ID podání |
| 4 | 26.6.2023 | ACE | Přidání nové operace prijmiGadDtmk |
| 5 | 10.1.2024 | ACE | Úprava stávající operace služby a doplnění nových služeb pro zaslání GAD od krajů, editorů ZPS a VSP. Úprava předávání souborů na vstupu služby. Přejmenování UOZI na AZI. |

Obsah

| | | |
|-------|--|----|
| 1 | R16 – Služba pro příjem geodetických aktualizčních dokumentací DTM | 3 |
| 1.1 | Charakteristika služby | 3 |
| 1.2 | Historie změn služby | 3 |
| 1.3 | Detailní popis služby | 4 |
| 1.4 | Operace služby | 4 |
| 1.4.1 | prijmiGadAzi | 4 |
| 1.4.2 | prijmiGadDtmk | 6 |
| 1.4.3 | prijmiGadEditoraZps..... | 9 |
| 1.4.4 | prijmiGadVsp..... | 11 |
| 1.5 | Varovná hlášení a chyby | 13 |
| 1.6 | Odkazy na další dokumenty | 13 |

1 R16 – Služba pro příjem geodetických aktualizačních dokumentací DTM

1.1 Charakteristika služby

| | |
|-----------------------|---|
| Skupina | Předávání geodetických aktualizačních dokumentací ZPS |
| Kód služby | R16 |
| Business název služby | Služba pro příjem geodetických aktualizačních dokumentací DTM |
| Název služby | R16PrijemGad |
| Stručný popis služby | Služba umožňuje předat DTM kraje ke zpracování geodetické aktualizační dokumentace DTM. |
| Poskytuje | IS DTM kraje |
| Užívá (volá) | IS DMVS |
| Typ služby | WS asynchronní |
| Verze služby | 1 |
| Platnost od | |
| Platnost do | |
| Stav služby | Produkce |
| Nahrazena službou | |
| Nahrazuje službu | |

1.2 Historie změn služby

| Verze služby | Aktuální stav verze | Publikovaná v produkčním prostředí | | Publikovaná v integračním prostředí | | Popis změn oproti předchozí verzi |
|--------------|---------------------|------------------------------------|----|-------------------------------------|----|--|
| | | Od | Do | Od | Do | |
| 1 | Design | | | | | |
| 1 | Design | | | 3.4.2023 | | - změna způsobu předávání souborů na vstupu služby (prijmiGad) |
| 1 | Design | | | 28.6.2023 | | - přidání nové operace (prijmiGadDtmk) |

| | | | | | | |
|---|----------|----------|--|--|--|---|
| 1 | Produkce | 3.5.2024 | | | | <ul style="list-style-type: none"> - Přejmenování operace <code>prijmiGad</code> na <code>prijmiGadAzi</code> - Doplnění nové operace <code>prijmiGadEditoraZps</code> - Doplnění nové operace <code>prijmiGadVsp</code> - Nahrazení kolekce změnových souborů a příloh jedním souborem "GAD" (ZIP obsahující JVF, přílohy a podpisový materiál) na vstupu operací <code>prijmiGad*</code> - Přejmenování položky <code>enum TypZaslaniGad</code> z <code>GeodetickaAktualizacniDokumentace</code> na <code>AktualizacniDokumentace</code> |
|---|----------|----------|--|--|--|---|

1.3 Detailní popis služby

Webová služba vystavená na straně IS DTMK určená pro příjem požadavků na zapracování geodetické aktualizací dokumentace. Služba má definované čtyři endpointy:

první, který realizuje operace `prijmiGadAzi`, je určen pro příjem geodetické aktualizací dokumentace z IS DMVS od AZI,

druhý, který realizuje operace `prijmiGadDtmk`, je určený pro příjem geodetické aktualizací dokumentace z IS DMVS od krajů,

třetí, který realizuje operace `prijmiGadEditoraZps`, je určen pro příjem geodetické aktualizací dokumentace z IS DMVS od editorů ZPS,

první, který realizuje operace `prijmiGadVsp`, je určen pro příjem geodetické aktualizací dokumentace z IS DMVS od registrovaných VSP.

1.4 Operace služby

1.4.1 `prijmiGadAzi`

Tato operace slouží pro příjem požadavků na zapracování geodetické aktualizací dokumentace od IS DMVS. Pokud vstupní parametry obsahují chybu, vrací služba chybový stav. Jsou-li všechny hodnoty vstupních parametrů validní, vrací operace webové služby ID požadavku.

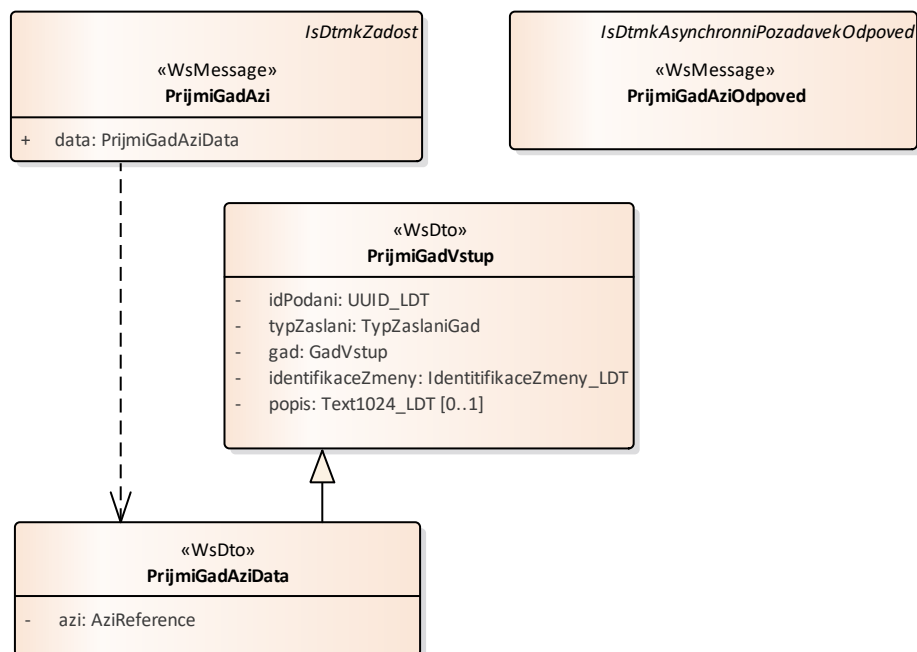
Vstupní údaje

Vstupní zpráva `PrijmiGadAzi` obsahuje ID podání (identifikátor řízení vytvořený na straně IS DMVS), ID AZI, typ zaslání (kontrolní zaslání nebo geodetická aktualizací dokumentace), soubor GAD (ZIP obsahující JVF, přílohy a podpisový materiál), popis (nepovinná položka) a identifikaci změny (ID změny v IS AZI).

Základní principy přenosu souborů jsou popsány v dokumentu CUZK_DMVS_zakladni_principy_chovani_sluzeb.pdf v kapitole 2.2 Přenos souborů.

Výstupní údaje

Odpověď operace zprávou *PrijmiGadAziOdpoved* obsahuje potvrzení o přijetí požadavku a ID požadavku (identifikátor požadavku vytvořený na straně IS DTMK).



Kontroly při volání služby

Při volání operace jsou prováděny kontroly velikosti nahrávaného ZIP souboru a kontrola, zda předávané ID podání nebylo již dříve zasláno u jiného požadavku na změnu.

Příklad volání služby

```

<soapenv:Envelope xmlns:soapenv="http://schemas.xmlsoap.org/soap/envelope/"
  xmlns:urn="urn:cz:isvs:dmvs:isdtmk:schemas:R16PrijemGad:v1"
  xmlns:urn1="urn:cz:isvs:dmvs:common:schemas:Messages:v1"
  xmlns:urn2="urn:cz:isvs:dmvs:common:schemas:Soubory:v1"
  xmlns:urn3="urn:cz:isvs:dmvs:common:schemas:Azi:v1">
  <soapenv:Header/>
  <soapenv:Body>
    <urn:PrijmiGadAzi>
      <urn1:Hlavicka>
        <urn1:UidZadosti>3618d2e8-1685-40b9-b0b2-cf0b5dc37f5a</urn1:UidZadosti>
      </urn1:Hlavicka>
    </urn:PrijmiGadAzi>
  </soapenv:Body>
</soapenv:Envelope>
  
```

Vybudování, údržba a rozvoj informačního systému Digitální mapy veřejné správy

```
</urn1:Hlavicka>
<urn:Data>
  <urn:IdPodani>PGAD-8221FD2B-A4E3-427C-91EF-47A40135C401</urn:IdPodani>
  <urn:TypZaslani>AktualizacniDokumentace</urn:TypZaslani>
  <urn:Gad>
    <urn2:Obsah>cid:1383417885502</urn2:Obsah>
    <urn2:Nazev>zs.zip</urn2:Nazev>
  </urn:Gad>
  <urn:IdentifikaceZmeny>Gad 123456</urn:IdentifikaceZmeny>
  <!--Optional:-->
  <urn:Popis>Popis GAD</urn:Popis>
  <urn:Azi>
    <urn3:CisloOpravneni>204</urn3:CisloOpravneni>
  </urn:Azi>
</urn:Data>
</urn:PrijmiGadAzi>
</soapenv:Body>
</soapenv:Envelope>
```

Příklad odpovědi

```
<SOAP-ENV:Envelope xmlns:SOAP-ENV="http://schemas.xmlsoap.org/soap/envelope/">
  <SOAP-ENV:Header/>
  <SOAP-ENV:Body>
    <ns16:PrijmiGadAziOdpoved xmlns:ns12="urn:cz:isvs:dmvs:isdtk:schemas:Messages:v1"
xmlns:ns4="urn:cz:isvs:dmvs:common:schemas:Messages:v1"
xmlns:ns16="urn:cz:isvs:dmvs:isdtk:schemas:R16PrijemGad:v1">
      <ns4:Hlavicka>
        <ns4:UidOdpovedi>b9e1b5d1-d9b3-43da-ad27-bc39f976f086</ns4:UidOdpovedi>
        <ns4:Vysledek stav="Prijato">
          <ns4:UidZadosti>3618d2e8-1685-40b9-b0b2-cf0b5dc37f5a</ns4:UidZadosti>
          <ns4:Hlaseni>
            <ns4:Hlaseni kod="1010" typ="Informace">
              <ns4:Zprava>Požadavek byl prijat ke zpracování</ns4:Zprava>
            </ns4:Hlaseni>
          </ns4:Hlaseni>
        </ns4:Vysledek>
      </ns4:Hlavicka>
    </ns12:Data>
    <ns4:IdPozadavku>5a7f27b3-285a-4d59-8acc-b067a0ef81c4</ns4:IdPozadavku>
  </ns12:Data>
</ns16:PrijmiGadAziOdpoved>
</SOAP-ENV:Body>
</SOAP-ENV:Envelope>
```

1.4.2 prijmiGadDtmk

Tato operace slouží krajům pro příjem požadavků na zpracování geodetické aktualizací dokumentace od IS DMVS. Pokud vstupní parametry obsahují chybu, vrací služba chybový

stav. Jsou-li všechny hodnoty vstupních parametrů validní, vrací operace webové služby ID požadavku.

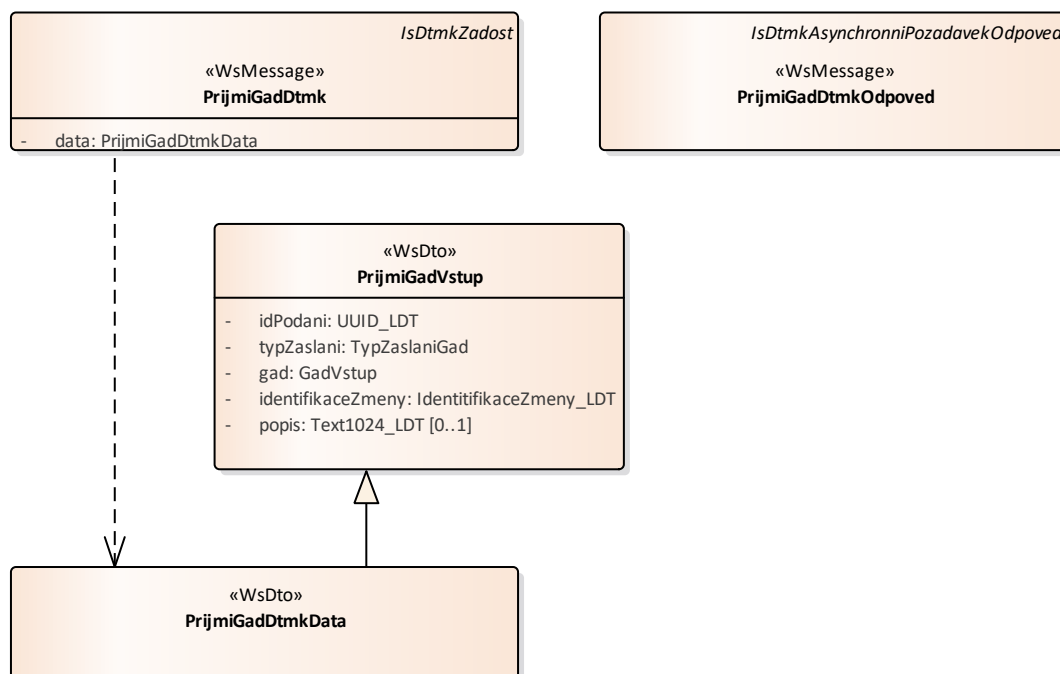
Vstupní údaje

Vstupní zpráva *PrijmiGadDtmk* obsahuje ID podání (identifikátor řízení vytvořený na straně IS DMVS), typ zaslání (kontrolní zaslání nebo geodetická aktualizací dokumentace), soubor GAD (ZIP obsahující JVF, přílohy a podpisový materiál), popis (nepovinná položka) a identifikaci změny u odesílatele.

Základní principy přenosu souborů jsou popsány v dokumentu CUZK_DMVS_zakladni_principy_chovani_sluzeb.pdf v kapitole 2.2 Přenos souborů.

Výstupní údaje

Odpověď operace zprávou *PrijmiGadDtmkOdpoved* obsahuje potvrzení o přijetí požadavku a ID požadavku (identifikátor požadavku vytvořený na straně IS DTMK).



Kontroly při volání služby

Při volání operace jsou prováděny kontroly velikosti nahrávaného ZIP souboru a kontrola, zda předávané ID podání nebylo již dříve zasláno u jiného požadavku na změnu.

Příklad volání služby

```

<soapenv:Envelope xmlns:soapenv="http://schemas.xmlsoap.org/soap/envelope/"
  xmlns:urn="urn:cz:isvs:dmvs:isdtmk:schemas:R16PrijemGad:v1"
  xmlns:urn1="urn:cz:isvs:dmvs:common:schemas:Messages:v1"
  xmlns:urn2="urn:cz:isvs:dmvs:common:schemas:Soubory:v1">
  
```

Vybudování, údržba a rozvoj informačního systému Digitální mapy veřejné správy

```
<soapenv:Header/>
<soapenv:Body>
  <urn:PrijmiGadDtmk>
    <urn1:Hlavicka>
      <urn1:UidZadosti>91f6a07a-77e8-4318-ad8f-685a511fed19</urn1:UidZadosti>
    </urn1:Hlavicka>
    <urn:Data>
      <urn:IdPodani>PGAD-6F54F060-724A-42C8-A21A-24777E1CADBD</urn:IdPodani>
      <urn:TypZaslani>AktualizacniDokumentace</urn:TypZaslani>
      <urn:Gad>
        <urn2:Obsah>cid:522684687357</urn2:Obsah>
        <urn2:Nazev>zs.zip</urn2:Nazev>
      </urn:Gad>
      <urn:IdentifikaceZmeny>Gad 123456</urn:IdentifikaceZmeny>
      <!--Optional:-->
      <urn:Popis>Popis GAD</urn:Popis>
    </urn:Data>
  </urn:PrijmiGadDtmk>
</soapenv:Body>
</soapenv:Envelope>
```

Příklad odpovědi

```
<SOAP-ENV:Envelope xmlns:SOAP-ENV="http://schemas.xmlsoap.org/soap/envelope/">
  <SOAP-ENV:Header/>
  <SOAP-ENV:Body>
    <ns16:PrijmiGadDtmkOdpoved xmlns:ns12="urn:cz:isvs:dmvs:isdtk:schemas:Messages:v1"
xmlns:ns4="urn:cz:isvs:dmvs:common:schemas:Messages:v1"
xmlns:ns16="urn:cz:isvs:dmvs:isdtk:schemas:R16PrijemGad:v1">
      <ns4:Hlavicka>
        <ns4:UidOdpovedi>e14f434e-f4f5-4e7b-8d92-f368f30cee71</ns4:UidOdpovedi>
        <ns4:Vysledek stav="Prijato">
          <ns4:UidZadosti>91f6a07a-77e8-4318-ad8f-685a511fed19</ns4:UidZadosti>
          <ns4:Hlaseni>
            <ns4:Hlaseni kod="1010" typ="Informace">
              <ns4:Zprava>Požadavek byl přijat ke zpracování</ns4:Zprava>
            </ns4:Hlaseni>
          </ns4:Hlaseni>
        </ns4:Vysledek>
      </ns4:Hlavicka>
      <ns12:Data>
        <ns4:IdPozadavku>08636082-2ac2-468f-91a3-d448485f2bea</ns4:IdPozadavku>
      </ns12:Data>
    </ns16:PrijmiGadDtmkOdpoved>
  </SOAP-ENV:Body>
</SOAP-ENV:Envelope>
```


1.4.3 prijmiGadEditoraZps

Tato operace slouží pro příjem požadavků na zpracování geodetické aktualizací dokumentace od IS DMVS. Pokud vstupní parametry obsahují chybu, vrací služba chybový stav. Jsou-li všechny hodnoty vstupních parametrů validní, vrací operace webové služby ID požadavku.

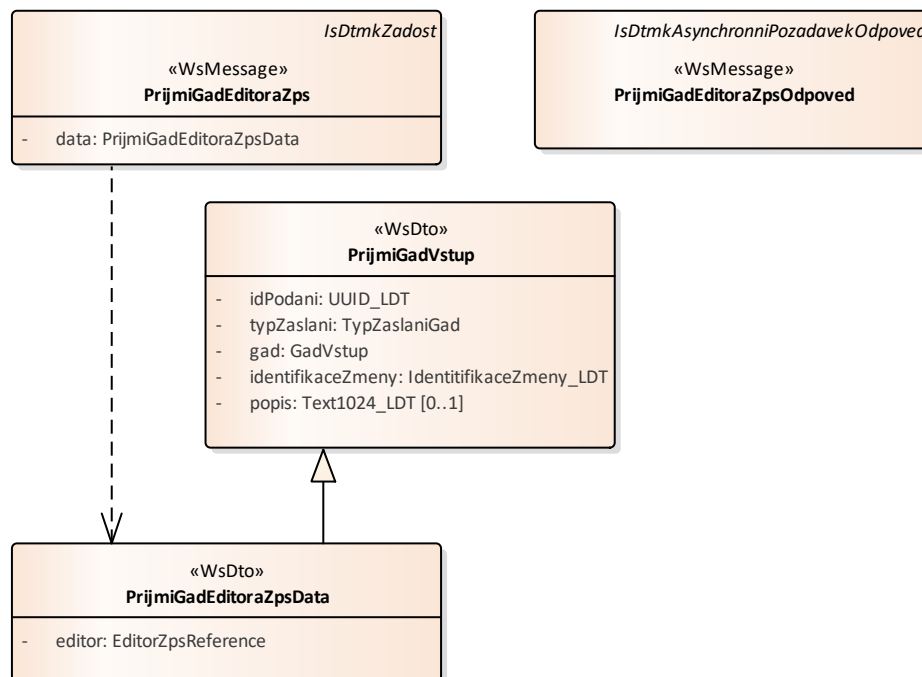
Vstupní údaje

Vstupní zpráva *PrijmiGadEditoraZps* obsahuje ID podání (identifikátor řízení vytvořený na straně IS DMVS), ID editora ZPS, typ zaslání (kontrolní zaslání nebo geodetická aktualizací dokumentace), soubor GAD (ZIP obsahující JVF, přílohy a podpisový materiál), popis (nepovinná položka) a identifikaci změny (ID změny v IS editora ZPS).

Základní principy přenosu souborů jsou popsány v dokumentu CUZK_DMVS_zakladni_principy_chovani_sluzeb.pdf v kapitole 2.2 Přenos souborů.

Výstupní údaje

Odpověď operace zprávou *PrijmiGadEditoraZpsOdpoved* obsahuje potvrzení o přijetí požadavku a ID požadavku (identifikátor požadavku vytvořený na straně IS DTMK).



Kontroly při volání služby

Při volání operace jsou prováděny kontroly velikosti nahrávaného ZIP souboru a kontrola, zda předávané ID podání nebylo již dříve zasláno u jiného požadavku na změnu.

Příklad volání služby

```
<soapenv:Envelope xmlns:soapenv="http://schemas.xmlsoap.org/soap/envelope/"
xmlns:urn="urn:cz:isvs:dmvs:isdtmk:schemas:R16PrijemGad:v1"
xmlns:urn1="urn:cz:isvs:dmvs:common:schemas:Messages:v1"
xmlns:urn2="urn:cz:isvs:dmvs:common:schemas:Soubory:v1"
xmlns:urn3="urn:cz:isvs:dmvs:common:schemas:Subjekty:v1">
  <soapenv:Header/>
  <soapenv:Body>
    <urn:PrijmiGadEditoraZps>
      <urn1:Hlavicka>
        <urn1:UidZadosti>78d0768b-b023-416a-abe6-6205e1b11322</urn1:UidZadosti>
      </urn1:Hlavicka>
      <urn:Data>
        <urn:IdPodani>PGAD-25F395FA-EBCA-40EC-A2B5-292315DE23B8</urn:IdPodani>
        <urn:TypZaslani>AktualizacniDokumentace</urn:TypZaslani>
        <urn:Gad>
          <urn2:Obsah>cid:1307944970854</urn2:Obsah>
          <urn2:Nazev>zs.zip</urn2:Nazev>
        </urn:Gad>
        <urn:IdentifikaceZmeny>GAD 123456</urn:IdentifikaceZmeny>
        <!--Optional:-->
        <urn:Popis>Popis GAD</urn:Popis>
        <urn:Editor>
          <urn3:Id>SUBJ-00000000</urn3:Id>
        </urn:Editor>
      </urn:Data>
    </urn:PrijmiGadEditoraZps>
  </soapenv:Body>
</soapenv:Envelope>
```

Příklad odpovědi

```
<SOAP-ENV:Envelope xmlns:SOAP-ENV="http://schemas.xmlsoap.org/soap/envelope/"
xmlns:ns12="urn:cz:isvs:dmvs:isdtmk:schemas:Messages:v1"
xmlns:ns4="urn:cz:isvs:dmvs:common:schemas:Messages:v1"
xmlns:ns16="urn:cz:isvs:dmvs:isdtmk:schemas:R16PrijemGad:v1">
  <SOAP-ENV:Header/>
  <SOAP-ENV:Body>
    <ns16:PrijmiGadEditoraZpsOdpoved>
      <ns4:Hlavicka>
        <ns4:UidOdpovedi>8de17480-a1be-4304-8199-46bde31fbfa0</ns4:UidOdpovedi>
        <ns4:Vysledek stav="Prijato">
          <ns4:UidZadosti>78d0768b-b023-416a-abe6-6205e1b11322</ns4:UidZadosti>
          <ns4:Hlaseni>
            <ns4:Hlaseni kod="1010" typ="Informace">
              <ns4:Zprava>Požadavek byl prijat ke zpracování</ns4:Zprava>
            </ns4:Hlaseni>
          </ns4:Hlaseni>
        </ns4:Vysledek>
      </ns4:Hlavicka>
      <ns12:Data>
        <ns4:IdPozadavku>05bd8f8b-ffb7-4094-9ea6-3516fedbba0f</ns4:IdPozadavku>
      </ns12:Data>
    </ns16:PrijmiGadEditoraZpsOdpoved>
  </SOAP-ENV:Body>
</SOAP-ENV:Envelope>
```

1.4.4 prijmiGadVsp

Tato operace slouží pro příjem požadavků na zpracování geodetické aktualizací dokumentace od IS DMVS. Pokud vstupní parametry obsahují chybu, vrací služba chybový stav. Jsou-li všechny hodnoty vstupních parametrů validní, vrací operace webové služby ID požadavku.

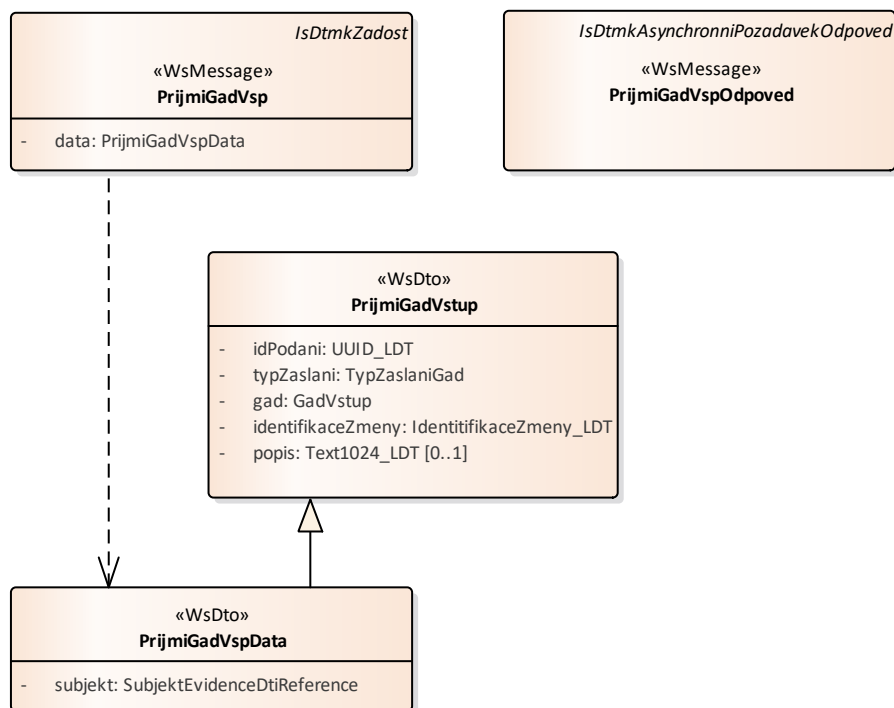
Vstupní údaje

Vstupní zpráva *PrijmiGadVsp* obsahuje ID podání (identifikátor řízení vytvořený na straně IS DMVS), ID registrovaného VSP, typ zaslání (kontrolní zaslání nebo geodetická aktualizací dokumentace), soubor GAD (ZIP obsahující JVF, přílohy a podpisový materiál), popis (nepovinná položka) a identifikaci změny (ID změny v IS VSP).

Základní principy přenosu souborů jsou popsány v dokumentu CUZK_DMVS_zakladni_principy_chovani_sluzeb.pdf v kapitole 2.2 Přenos souborů.

Výstupní údaje

Odpověď operace zprávou *PrijmiGadVspOdpoved* obsahuje potvrzení o přijetí požadavku a ID požadavku (identifikátor požadavku vytvořený na straně IS DTMK).



Kontroly při volání služby

Při volání operace jsou prováděny kontroly velikosti nahrávaného ZIP souboru a kontrola, zda předávané ID podání nebylo již dříve zasláno u jiného požadavku na změnu.

Příklad volání služby

```
<soapenv:Envelope xmlns:soapenv="http://schemas.xmlsoap.org/soap/envelope/"
xmlns:urn="urn:cz:isvs:dmvs:isdtmk:schemas:R16PrijemGad:v1"
xmlns:urn1="urn:cz:isvs:dmvs:common:schemas:Messages:v1"
xmlns:urn2="urn:cz:isvs:dmvs:common:schemas:Soubory:v1"
xmlns:urn3="urn:cz:isvs:dmvs:common:schemas:Subjekty:v1">
  <soapenv:Header/>
  <soapenv:Body>
    <urn:PrijmiGadVsp>
      <urn1:Hlavicka>
        <urn1:UidZadosti>43c85d9d-6ea9-49e2-bb36-222cb38617f6</urn1:UidZadosti>
      </urn1:Hlavicka>
      <urn:Data>
        <urn:IdPodani>PGAD-E8B33346-8485-41D8-A3AD-B1D7037E174E</urn:IdPodani>
        <urn:TypZaslani>AktualizacniDokumentace</urn:TypZaslani>
        <urn:Gad>
          <urn2:Obsah>cid:584146737407</urn2:Obsah>
          <urn2:Nazev>zs.zip</urn2:Nazev>
        </urn:Gad>
        <urn:IdentifikaceZmeny>GAD 123456</urn:IdentifikaceZmeny>
        <!--Optional:-->
        <urn:Popis>Popis GAD</urn:Popis>
        <urn:Subjekt>
          <urn3:Id>SUBJ-00000000</urn3:Id>
        </urn:Subjekt>
      </urn:Data>
    </urn:PrijmiGadVsp>
  </soapenv:Body>
</soapenv:Envelope>
```

Příklad odpovědi

```
<SOAP-ENV:Envelope xmlns:SOAP-ENV="http://schemas.xmlsoap.org/soap/envelope/"
xmlns:ns16="urn:cz:isvs:dmvs:isdtmk:schemas:R16PrijemGad:v1"
xmlns:ns4="urn:cz:isvs:dmvs:common:schemas:Messages:v1"
xmlns:ns12="urn:cz:isvs:dmvs:isdtmk:schemas:Messages:v1">
  <SOAP-ENV:Header/>
  <SOAP-ENV:Body>
    <ns16:PrijmiGadVspOdpoved xmlns:ns12="urn:cz:isvs:dmvs:isdtmk:schemas:Messages:v1"
xmlns:ns4="urn:cz:isvs:dmvs:common:schemas:Messages:v1"
xmlns:ns16="urn:cz:isvs:dmvs:isdtmk:schemas:R16PrijemGad:v1">
      <ns4:Hlavicka>
        <ns4:UidOdpovedi>4c7acc72-0016-48bf-bbb7-f18328847ead</ns4:UidOdpovedi>
        <ns4:Vysledek stav="Prijato">
          <ns4:UidZadosti>43c85d9d-6ea9-49e2-bb36-222cb38617f6</ns4:UidZadosti>
          <ns4:Hlaseni>
            <ns4:Hlaseni kod="1010" typ="Informace">
              <ns4:Zprava>Požadavek byl prijat ke zpracování</ns4:Zprava>
            </ns4:Hlaseni>
          </ns4:Hlaseni>
        </ns4:Vysledek>
      </ns4:Hlavicka>
      <ns12:Data>
        <ns4:IdPozadavku>ad563194-cbde-4c62-ae6b-cfb88de55817</ns4:IdPozadavku>
      </ns12:Data>
    </ns16:PrijmiGadVspOdpoved>
  </SOAP-ENV:Body>
</SOAP-ENV:Envelope>
```

1.5 Varovná hlášení a chyby

| Operace | Stav | Kod | Zprava | Detail |
|--|-------|------|--|---|
| prijmiGadAzi prijmiGadDtmk prijmiGadEditoraZps prijmiGadVsp | Chyba | 5000 | Při zpracování požadavku došlo k neznámé chybě | |
| prijmiGadAzi prijmiGadDtmk prijmiGadEditoraZps prijmiGadVsp | Chyba | 4100 | Chybné vstupní parametry | UUID zasílaného požadavku bylo již dříve zasláno u jiného požadavku na změnu. |
| prijmiGadAzi prijmiGadDtmk prijmiGadEditoraZps prijmiGadVsp | Chyba | 4500 | Neočekávaný stav | Při nahrávání souboru %název souboru% na úložiště došlo k chybě. |

1.6 Odkazy na další dokumenty

WSDL služby:

dmvs-ws-api/isdtmk-ws-api/wsd/16PrijemGad/16PrijemGad-v1.wsdl

XSD služby:

dmvs-ws-api/isdtmk-ws-api/xsd/IsDtmkWsApiV1/16PrijemGad/PrijmiGadAziData-v1.xsd
 dmvs-ws-api/isdtmk-ws-api/xsd/IsDtmkWsApiV1/16PrijemGad/PrijmiGadAziOdpoved-v1.xsd
 dmvs-ws-api/isdtmk-ws-api/xsd/IsDtmkWsApiV1/16PrijemGad/PrijmiGadAzi-v1.xsd
 dmvs-ws-api/isdtmk-ws-api/xsd/IsDtmkWsApiV1/16PrijemGad/PrijmiGadDtmkData-v1.xsd
 dmvs-ws-api/isdtmk-ws-api/xsd/IsDtmkWsApiV1/16PrijemGad/PrijmiGadDtmkOdpoved-v1.xsd
 dmvs-ws-api/isdtmk-ws-api/xsd/IsDtmkWsApiV1/16PrijemGad/PrijmiGadDtmk-v1.xsd
 dmvs-ws-api/isdtmk-ws-api/xsd/IsDtmkWsApiV1/16PrijemGad/PrijmiGadEditoraZpsData-v1.xsd
 dmvs-ws-api/isdtmk-ws-api/xsd/IsDtmkWsApiV1/16PrijemGad/PrijmiGadEditoraZpsOdpoved-v1.xsd
 dmvs-ws-api/isdtmk-ws-api/xsd/IsDtmkWsApiV1/16PrijemGad/PrijmiGadEditoraZps-v1.xsd
 dmvs-ws-api/isdtmk-ws-api/xsd/IsDtmkWsApiV1/16PrijemGad/PrijmiGadVspData-v1.xsd
 dmvs-ws-api/isdtmk-ws-api/xsd/IsDtmkWsApiV1/16PrijemGad/PrijmiGadVspOdpoved-v1.xsd
 dmvs-ws-api/isdtmk-ws-api/xsd/IsDtmkWsApiV1/16PrijemGad/PrijmiGadVsp-v1.xsd
 dmvs-ws-api/isdtmk-ws-api/xsd/IsDtmkWsApiV1/16PrijemGad/PrijmiGadVstup-v1.xsd
 dmvs-ws-api/isdtmk-ws-api/xsd/IsDtmkWsApiV1/16PrijemGad/16PrijemGad-v1.xsd

Dokument obsahující základní principy chování služeb a společné prvky služeb:

CUZK_DMVS_zakladni_principy_chovani_sluzeb.pdf