

## Vybudování IS DMVS

# Popis služby R13b - Služba pro evidenci výsledku editace prvků ZPS

pro verzi 1.17.1

### Historie změn dokumentu

Verze	Datum	Autor	Změny
1	14.9.2022	ACE	
2	23.3.2023	ACE	Úprava operace služby (vysledekEditacePrvkuZps) Změna příkladů volání služby kvůli změně formátu UID a změně souborů na vstupu služby
3	29.5.2023	ACE	Změna příkladů volání služby kvůli změně formátu ID podání

Vybudování, údržba a rozvoj informačního systému Digitální mapy veřejné správy

4	26.6.2023	ACE	Změna popisu výstupních údajů operace <i>vysledekEditacePrvkuZps</i>
5	10.1.2024	ACE	Přidání nové operace <i>vysledekPrevzetiEditaceZps</i> a úprava ostatních operací.
6	15.3.2024	ACE	Úprava kontroly souborů na vstupu operace <i>vysledekEditaceZps</i> .

## Obsah

1	R13b - Služba pro evidenci výsledku editace prvků ZPS.....	3
1.1	Charakteristika služby .....	3
1.2	Historie změn služby .....	3
1.3	Detailní popis služby .....	4
1.4	Operace služby .....	4
1.4.1	<i>vysledekEditaceZps</i> .....	4
1.4.2	<i>vysledekUzavreniEditaceZps</i> .....	6
1.4.3	<i>vysledekPrevzetiEditaceZps</i> .....	8
1.5	Varovná hlášení a chyby .....	10
1.6	Odkazy na další dokumenty .....	11

# 1 R13b - Služba pro evidenci výsledku editace prvků ZPS

## 1.1 Charakteristika služby

Skupina	Editace obsahu externími editory
Kód služby	R13b
Business název služby	Služba pro evidenci výsledku editace prvků ZPS
Název služby	R13bPotvrzeniEditaceZps
Stručný popis služby	Služba umožňuje přijmout průběžné i finální výsledky zpracování dříve zasláního požadavku na editaci obsahu DTM kraje pro prvky ZPS.
Poskytuje	IS DMVS
Užívá (volá)	IS DTMK Subjekt v registru editorů ZPS
Typ služby	WS synchronní
Verze služby	1
Platnost od	-
Platnost do	-
Stav služby	Produkce
Nahrazena službou	-
Nahrazuje službu	R13 Služba pro evidenci výsledku editace obsahu DTM

## 1.2 Historie změn služby

Verze služby	Aktuální stav verze	Publikovaná v produkčním prostředí		Publikovaná v integračním prostředí		Popis změn oproti předchozí verzi
		Od	Do	Od	Do	
1	Design					
1	Design			3.4.2023		- změna způsobu předávání souborů na vstupu služby (vysledekEditacePrvku Zps)

1	Design					Přidání nové operace <i>vysledekPrevzetiEditaceZps</i> a úprava ostatních operací.
1	Produkce	3.5.2024		3.4.2023		Úprava kontroly vstupního souboru operace <i>vysledekEditaceZps</i> , přiložený soubor ZIP musí obsahovat právě jeden JVF soubor soubor ve tvaru *.jvf.xml.

### 1.3 Detailní popis služby

Webová služba vystavená na straně IS DMVS (modul „Příjem dat“) určená pro příjem výsledku editace prvků ZPS z IS DTMK nebo z IS Správce vymezené oblasti. Služba má definované tři endpointy: *vysledekEditaceZps* určený pro příjem výsledku požadavku na editaci, *vysledekUzavreniEditaceZps* určený pro příjem výsledků požadavků na uzavření editace ZPS na straně IS DTMK nebo Správce vymezené oblasti a *vysledekPrevzetiEditaceZps* určený pro příjem výsledků požadavků na převzetí editace ZPS.

#### Věcná pravidla vztahující se ke zpracování služby

Výsledek editace prvků ZPS, výsledek uzavření editace ZPS a výsledek delegace editace ZPS může webovou službou zaslat pouze subjekt vedený v registru editorů ZPS v IS DMVS.

#### Autorizace

Úspěšné volání služby proběhne, pouze pokud existuje v registru editorů ZPS záznam subjektu se stejným UID, jaké bylo zasláno v hlavičce volání, a zároveň je podle UID dohledán platný autentizační certifikát.

### 1.4 Operace služby

#### 1.4.1 *vysledekEditaceZps*

Tato operace slouží pro příjem výsledků editace prvků ZPS od IS DTMK nebo správce vymezené oblasti. Pokud vstupní parametry obsahují chybu, vrátí služba chybový stav. Jsou-li všechny hodnoty vstupních parametrů validní, vrací operace webové služby potvrzení o zpracování požadavku.

#### Vstupní údaje

Vstupní zpráva *VysledekEditaceZps* obsahuje:

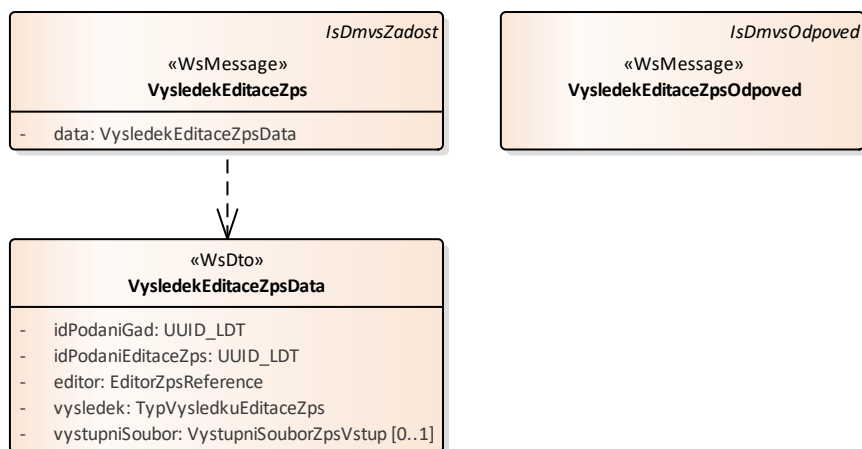
- ID podání GAD,

- ID podání editace ZPS (identifikátor řízení vytvořený v IS DMVS),
- ID IS DTMK nebo správce vymezené oblasti který editaci prvků ZPS zpracoval,
- výsledek editace ZPS (PodaniZamitnuto, Nezpracovano, ZpracovanoCastecne, Zpracovano),
- ZIP soubor (s parametry název a obsah souboru) obsahující výstupní JVF soubor.

Příložený ZIP soubor musí obsahovat právě jeden JVF soubor ve tvaru \*.jvf.xml. Základní principy přenosu souborů jsou popsány v dokumentu CUZK\_DMVS\_zakladni\_principy\_chovani\_sluzeb.pdf v kapitole 2.2 Přenos souborů.

### Výstupní údaje

Odpověď operace zprávou *VysledekEditaceZpsOdpoved* obsahuje potvrzení o zpracování požadavku.



### Kontroly při volání služby

Na vstupu jsou prováděny běžné kontroly na oprávnění při volání služby. Dále jsou prováděny tyto kontroly:

- Kontrola existence požadavku v IS DMVS podle ID podání.
- Kontrola opětovného zasílání výsledků po založení požadavku na uzavření editace ZPS.
- Kontrola validity JVF souboru (kontrola velikosti souboru a ověření validity JVF vůči aktuální verzi XSD JVF).

### Příklad volání služby

```
<soapenv:Envelope xmlns:soapenv="http://schemas.xmlsoap.org/soap/envelope/"
xmlns:urn="urn:cz:isvs:dmvs:isdms:schemas:R13bPotvrzeniEditaceZps:v1"
xmlns:urn1="urn:cz:isvs:dmvs:common:schemas:Messages:v1"
xmlns:urn2="urn:cz:isvs:dmvs:common:schemas:Subjekty:v1"
xmlns:urn3="urn:cz:isvs:dmvs:common:schemas:Soubory:v1">
```

## Vybudování, údržba a rozvoj informačního systému Digitální mapy veřejné správy

```

<soapenv:Header/>
<soapenv:Body>
  <urn:VysledekEditaceZps>
    <urn1:Hlavicka>
      <urn1:UidZadosti>8f8f36cc-838c-4351-ad2a-1c5eabcb9187</urn1:UidZadosti>
    </urn1:Hlavicka>
    <urn:Data>
      <urn:IdPodaniGad>PGAD-23009BB3-BE4A-4BCD-BDCE-B9DA17DE4EBC</urn:IdPodaniGad>
      <urn:IdPodaniEditaceZps>EZPS-633A9D4A-AD85-49C7-B828-
23E2C4DEC5D6</urn:IdPodaniEditaceZps>
      <urn:Editor>
        <urn2:Id>SUBJ-00000100</urn2:Id>
      </urn:Editor>
      <urn:Vysledek>Zpracovano</urn:Vysledek>
      <urn:VystupniSoubor>
        <urn3:Obsah>cid:204354673039</urn3:Obsah>
        <urn3:Nazev>vs.zip</urn3:Nazev>
      </urn:VystupniSoubor>
    </urn:Data>
  </urn:VysledekEditaceZps>
</soapenv:Body>
</soapenv:Envelope>

```

### Příklad odpovědi

```

<SOAP-ENV:Envelope xmlns:SOAP-ENV="http://schemas.xmlsoap.org/soap/envelope/">
  <SOAP-ENV:Header/>
  <SOAP-ENV:Body>
    <ns39:VysledekEditaceZpsOdpoved xmlns:ns2="urn:cz:isvs:dmvs:common:schemas:Messages:v1"
xmlns:ns39="urn:cz:isvs:dmvs:isdms:schemas:R13bPotvrzeniEditaceZps:v1">
      <ns2:Hlavicka>
        <ns2:UidOdpovedi>6e9c4027-8054-4a37-9cac-2e091e9fdc15</ns2:UidOdpovedi>
        <ns2:Vysledek stav="OK">
          <ns2:UidZadosti>8f8f36cc-838c-4351-ad2a-1c5eabcb9187</ns2:UidZadosti>
          <ns2:Hlaseni>
            <ns2:Hlaseni kod="1000" typ="Informace">
              <ns2:Zprava>Požadovaná akce byla úspěšne
provedena</ns2:Zprava>
            </ns2:Hlaseni>
          </ns2:Hlaseni>
        </ns2:Vysledek>
      </ns2:Hlavicka>
    </ns39:VysledekEditaceZpsOdpoved>
  </SOAP-ENV:Body>
</SOAP-ENV:Envelope>

```

### 1.4.2 vysledekUzavreniEditaceZps

Tato operace slouží pro příjem výsledků požadavků na uzavření editace ZPS od IS DTMK nebo správce vymezené oblasti. Pokud vstupní parametry obsahují chybu, vrátí služba chybový stav. Jsou-li všechny hodnoty vstupních parametrů validní vrací operace webové služby potvrzení o zpracování požadavku.

### Vstupní údaje

Vstupní zpráva *VysledekUzavreniEditaceZps* obsahuje ID podání GAD, ID podání editace ZPS (identifikátor řízení vytvořený v IS DMVS), ID zpracovatele (IS DTMK nebo správce vymezené oblasti) který editaci prvků ZPS zpracoval, typ výsledku uzavření editace ZPS (Zplatneno, Stornovano).

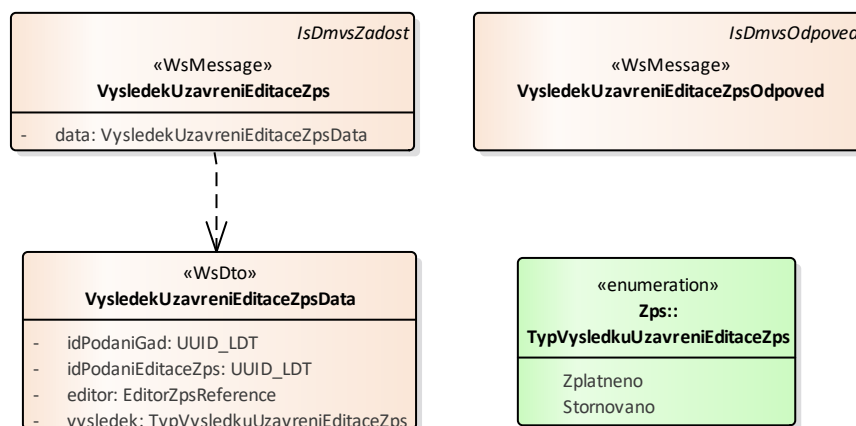
### Výstupní údaje

Odpověď operace zprávou *VysledekUzavreniEditaceZpsOdpoved* obsahuje potvrzení o zpracování požadavku.

### Kontroly při volání služby

Na vstupu jsou prováděny běžné kontroly na oprávnění při volání služby. Dále jsou prováděny tyto kontroly:

- Kontrola existence požadavku v IS DMVS podle ID podání,
- Kontrola opětovného zasílání výsledků na uzavření editace ZPS.



### Příklad volání služby

```

<soapenv:Envelope xmlns:soapenv="http://schemas.xmlsoap.org/soap/envelope/"
xmlns:urn="urn:cz:isvs:dmvs:isdmsvs:schemas:R13bPotvrzeniEditaceZps:v1"
xmlns:urn1="urn:cz:isvs:dmvs:common:schemas:Messages:v1"
xmlns:urn2="urn:cz:isvs:dmvs:common:schemas:Subjekty:v1">
  <soapenv:Header/>
  <soapenv:Body>
    <urn:VysledekUzavreniEditaceZps>
      <urn1:Hlavicka>
        <urn1:UidZadosti>360f7766-6d41-4009-8297-584c84977d0f</urn1:UidZadosti>
      </urn1:Hlavicka>
      <urn:Data>
        <urn:IdPodaniGad>PGAD-23009BB3-BE4A-4BCD-BDCE-B9DA17DE4EBC</urn:IdPodaniGad>
        <urn:IdPodaniEditaceZps>EZPS-633A9D4A-AD85-49C7-B828-
23E2C4DEC5D6</urn:IdPodaniEditaceZps>
        <urn:Editor>
  
```

## Vybudování, údržba a rozvoj informačního systému Digitální mapy veřejné správy

---

```
<urn2:Id>SUBJ-00000100</urn2:Id>
</urn:Editor>
<urn:Vysledek>Zplatneno</urn:Vysledek>
</urn:Data>
</urn:VysledekUzavreniEditaceZps>
</soapenv:Body>
</soapenv:Envelope>
```

### Příklad odpovědi

```
<SOAP-ENV:Envelope xmlns:SOAP-ENV="http://schemas.xmlsoap.org/soap/envelope/">
  <SOAP-ENV:Header/>
  <SOAP-ENV:Body>
    <ns39:VysledekUzavreniEditaceZpsOdpoved
xmlns:ns2="urn:cz:isvs:dmvs:common:schemas:Messages:v1"
xmlns:ns39="urn:cz:isvs:dmvs:isdmvs:schemas:R13bPotvrzeniEditaceZps:v1">
      <ns2:Hlavicka>
        <ns2:UidOdpovedi>488ebc00-1781-454b-8efc-8e0ec336ad35</ns2:UidOdpovedi>
        <ns2:Vysledek stav="OK">
          <ns2:UidZadosti>360f7766-6d41-4009-8297-584c84977d0f</ns2:UidZadosti>
          <ns2:Hlaseni>
            <ns2:Hlaseni kod="1000" typ="Informace">
              <ns2:Zprava>Požadovaná akce byla úspěšně
provedena</ns2:Zprava>
            </ns2:Hlaseni>
          </ns2:Hlaseni>
        </ns2:Vysledek>
      </ns2:Hlavicka>
    </ns39:VysledekUzavreniEditaceZpsOdpoved>
  </SOAP-ENV:Body>
</SOAP-ENV:Envelope>
```

### 1.4.3 vysledekPrevzetiEditaceZps

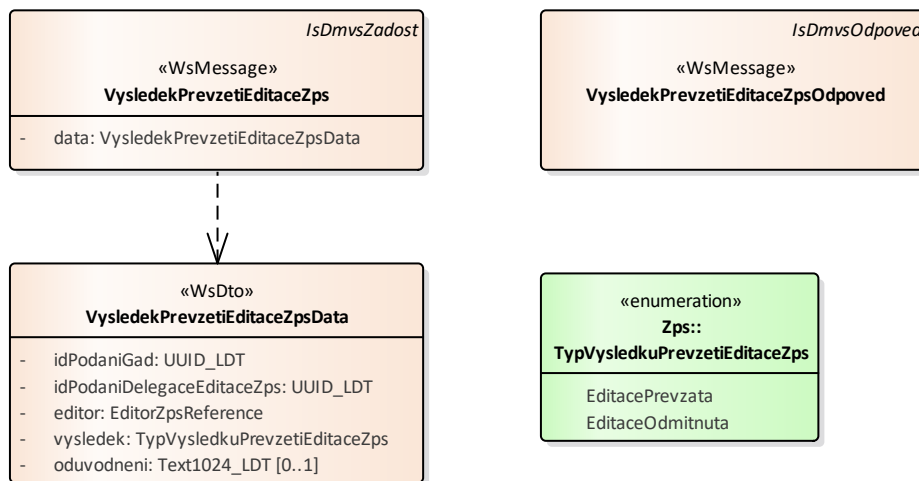
Tato operace slouží pro příjem výsledků delegace editace ZPS. Pokud vstupní parametry obsahují chybu, vrátí služba chybový stav. Jsou-li všechny hodnoty vstupních parametrů validní, vrací operace webové služby potvrzení o zpracování požadavku.

#### Vstupní údaje

Vstupní zpráva *VysledekPrevzetiEditaceZps* obsahuje ID podání GAD, ID podání delegace editace ZPS (identifikátor řízení vytvořený v IS DMVS), ID editora ZPS, výsledek delegace editace ZPS (*EditacePrevzata*, *EditaceOdmitnuta*) a případné odůvodnění editora ZPS.

#### Výstupní údaje

Odpověď operace zprávou *VysledekPrevzetiEditaceZpsOdpoved* obsahuje potvrzení o zpracování požadavku.



### Kontroly při volání služby

Na vstupu jsou prováděny běžné kontroly na oprávnění při volání služby. Dále jsou prováděny tyto kontroly:

- Kontrola existence požadavku v IS DMVS podle ID podání,
- Kontrola opětovného zasílání výsledků po založení požadavku na uzavření editace ZPS.

### Příklad volání služby

```

<soapenv:Envelope xmlns:soapenv="http://schemas.xmlsoap.org/soap/envelope/"
xmlns:urn="urn:cz:isvs:dmvs:isdmvs:schemas:R13bPotvrzeniEditaceZps:v1"
xmlns:urn1="urn:cz:isvs:dmvs:common:schemas:Messages:v1"
xmlns:urn2="urn:cz:isvs:dmvs:common:schemas:Subjekty:v1">
  <soapenv:Header/>
  <soapenv:Body>
    <urn:VysledekPrevzetiEditaceZps>
      <urn1:Hlavicka>
        <urn1:UidZadosti>b85369b5-d478-4292-a206-c0ee79e31988</urn1:UidZadosti>
      </urn1:Hlavicka>
      <urn:Data>
        <urn:IdPodaniGad>PGAD-23009BB3-BE4A-4BCD-BDCE-B9DA17DE4EBC</urn:IdPodaniGad>
        <urn:IdPodaniDelegaceEditaceZps>DZPS-85E0BB0D-B538-476A-8F40-
1D45F2A33830</urn:IdPodaniDelegaceEditaceZps>
        <urn:Editor>
          <urn2:Id>SUBJ-00000100</urn2:Id>
        </urn:Editor>
        <urn:Vysledek>EditacePrevzata</urn:Vysledek>
      </urn:Data>
    </urn:VysledekPrevzetiEditaceZps>
  </soapenv:Body>
</soapenv:Envelope>
  
```

### Příklad odpovědi

```

<SOAP-ENV:Envelope xmlns:SOAP-ENV="http://schemas.xmlsoap.org/soap/envelope/">
  <SOAP-ENV:Header/>
  <SOAP-ENV:Body>
  
```

## Vybudování, údržba a rozvoj informačního systému Digitální mapy veřejné správy

```

<ns39:VysledekPrevzetiEditaceZpsOdpoved
xmlns:ns2="urn:cz:isvs:dmvs:common:schemas:Messages:v1"
xmlns:ns39="urn:cz:isvs:dmvs:isdms:schemas:R13bPotvrzeniEditaceZps:v1">
  <ns2:Hlavicka>
    <ns2:UidOdpovedi>4845cfe4-2491-44f8-8f08-dfe9babdceeb</ns2:UidOdpovedi>
    <ns2:Vysledek stav="OK">
      <ns2:UidZadosti>b85369b5-d478-4292-a206-c0ee79e31988</ns2:UidZadosti>
      <ns2:Hlaseni>
        <ns2:Hlaseni kod="1000" typ="Informace">
          <ns2:Zprava>Požadovaná akce byla úspěšne
provedena</ns2:Zprava>
        </ns2:Hlaseni>
      </ns2:Hlaseni>
    </ns2:Vysledek>
  </ns2:Hlavicka>
</ns39:VysledekPrevzetiEditaceZpsOdpoved>
</SOAP-ENV:Body>
</SOAP-ENV:Envelope>

```

### 1.5 Varovná hlášení a chyby

Operace	Typ hlášení	Kod	Zprava	Detail zprávy
vysledekEditaceZps	Chyba	5000	Při zpracování požadavku došlo k neznámé chybě	X
vysledekEditaceZps	Chyba	3200	Nemáte oprávnění k provedení požadované akce	X
vysledekEditaceZps	Chyba	4000	Neznámý požadavek	Pozadavek s identifikátorem %idPozadavku% neexistuje.
vysledekEditaceZps	Chyba	4100	Chybné vstupní parametry	Neplatná hodnota vstupního parametru typVysledku.
vysledekEditaceZps	Chyba	4500	Neočekávaný stav	Při nahrávání souboru %název souboru% na úložiště došlo k chybě.
vysledekUzavreniEditaceZps	Chyba	5000	Při zpracování požadavku došlo k neznámé chybě	X
vysledekUzavreniEditaceZps	Chyba	3200	Nemáte oprávnění k provedení požadované akce	X
vysledekUzavreniEditaceZps	Chyba	4100	Neznámý požadavek	Pozadavek s identifikátorem %idPozadavku% neexistuje.

Vybudování, údržba a rozvoj informačního systému Digitální mapy veřejné správy

vysledekUzavreniEditaceZps	Chyba	4500	Neočekávaný stav	Existuje požadavek uzavření editace ZPS .
vysledekUzavreniEditaceZps	Chyba	4100	Chybné vstupní parametry	Neplatná hodnota vstupního parametru typVysledku.
vysledekPrevzetiEditaceZps	Chyba	5000	Při zpracování požadavku došlo k neznámé chybě	X
vysledekPrevzetiEditaceZps	Chyba	3200	Nemáte oprávnění k provedení požadované akce	X
vysledekPrevzetiEditaceZps	Chyba	4000	Neznámý požadavek	Požadavek s identifikátorem %idPozadavku% neexistuje.
vysledekPrevzetiEditaceZps	Chyba	4100	Chybné vstupní parametry	Neplatná hodnota vstupního parametru typVysledku.
vysledekPrevzetiEditaceZps	Chyba	4500	Neočekávaný stav	Při nahrávání souboru %název souboru% na úložiště došlo k chybě.

## 1.6 Odkazy na další dokumenty

### WSDL služby:

dmvs-ws-api/isdmvs-ws-api/wsd/R13bPotvrzeniEditaceZps/R13bPotvrzeniEditaceZps-v1.wsdl

### XSD služby:

dmvs-ws-api/isdmvs-ws-api/xsd/IsDmvsWsApiV1/R13bPotvrzeniEditaceZps/R13bPotvrzeniEditaceZps-v1.xsd

dmvs-ws-api/isdmvs-ws-api/xsd/IsDmvsWsApiV1/R13bPotvrzeniEditaceZps/VysledekEditaceZpsData-v1.xsd

dmvs-ws-api/isdmvs-ws-api/xsd/IsDmvsWsApiV1/R13bPotvrzeniEditaceZps/VysledekEditaceZpsOdpoved-v1.xsd

dmvs-ws-api/isdmvs-ws-api/xsd/IsDmvsWsApiV1/R13bPotvrzeniEditaceZps/VysledekEditaceZps-v1.xsd

dmvs-ws-api/isdmvs-ws-api/xsd/IsDmvsWsApiV1/R13bPotvrzeniEditaceZps/VysledekPrevzetiEditaceZpsData-v1.xsd

dmvs-ws-api/isdmvs-ws-api/xsd/IsDmvsWsApiV1/R13bPotvrzeniEditaceZps/VysledekPrevzetiEditaceZpsOdpoved-v1.xsd

dmvs-ws-api/isdmvs-ws-api/xsd/IsDmvsWsApiV1/R13bPotvrzeniEditaceZps/VysledekPrevzetiEditaceZps-v1.xsd

dmvs-ws-api/isdmvs-ws-api/xsd/IsDmvsWsApiV1/R13bPotvrzeniEditaceZps/VysledekUzavreniEditaceZpsData-v1.xsd

dmvs-ws-api/isdmvs-ws-api/xsd/IsDmvsWsApiV1/R13bPotvrzeniEditaceZps/VysledekUzavreniEditaceZpsOdpoved-v1.xsd

dmvs-ws-api/isdmvs-ws-api/xsd/IsDmvsWsApiV1/R13bPotvrzeniEditaceZps/VysledekUzavreniEditaceZps-v1.xsd

### Dokument obsahující základní principy chování služeb a společné prvky služeb:

CUZK\_DMVS\_zakladni\_principy\_chovani\_sluzeb.pdf

Vybudování, údržba a rozvoj informačního systému Digitální mapy veřejné správy

---