

Vybudování IS DMVS

Popis služby R21b – Výdej veřejných datových sad

pro verzi 1.16.1

Historie změn dokumentu

Verze	Datum	Autor	Změny
1	16.1.2023	ACE	
2	10.1.2024	ACE	Úprava operací služby kvůli změně vydávaných balíčků, rozdělení datových sad ZPS na více souborů a úpravě způsobu výdeje seznamu datových sad.
3	14.6.2024	ACE	Doplnění pravidel a příkladů pro vyplnění parametru obec a moMc v operaci <i>vydejVerejneStavoveDatoveSady</i>

Vybudování, údržba a rozvoj informačního systému Digitální mapy veřejné správy

4	24.2.2025	ACE	Doplnění informace ohledně tvorby datových balíčků na výstupu služby
5	13.3.2025	ACE	Doplnění informace ohledně generování seznamu datových sad k datu vyhotovení na výstupu služby a přidání příkladů volání a odpovědi
6	14.11.2026	ACE	Úprava operací služby kvůli změně vydávaných sad.

Obsah

1	R21b - Služba pro výdej veřejných dat za územní jednotky	4
1.1	Charakteristika služby	4
1.2	Historie změn služby	4
1.3	Detailní popis služby	5
1.4	Operace služby	5
1.4.1	vydejVerejneStavoveDatoveSady	5
1.4.2	vydejVerejneZmenoveDatoveSady	17
1.5	Varovná hlášení a chyby	25
1.6	Odkazy na další dokumenty	25

1 R21b - Služba pro výdej veřejných dat za územní jednotky

1.1 Charakteristika služby

Skupina	Výdejní služby
Kód služby	R21b
Business název služby	Výdej veřejných datových sad
Název služby	R21bVýdejVerejnychDatovychSad
Stručný popis služby	Služba umožňuje získat veřejná stavová data DTM v předdefinovaných výdejových jednotkách nebo změnová veřejná data za celý kraj.
Poskytuje	IS DTMK
Užívá (volá)	IS DMVS
Typ služby	WS synchronní
Verze služby	1
Platnost od	-
Platnost do	-
Stav služby	Produkce
Nahrazena službou	-
Nahrazuje službu	-

1.2 Historie změn služby

Verze služby	Aktuální stav verze	Publikovaná v produkčním prostředí		Publikovaná v integračním prostředí		Popis změn oproti předchozí verzi
		Od	Do	Od	Do	
1	Design			3.4.2023		
1	Produkce	3.5.2024		24.1.2024		- Nahrazení možnosti výdeje po správních obvodech Prahy výdejem po městských obvodech / částech (pro všechny kraje)

						- Nahrazení specifikace obsahu pomocí DTO elementu Obsah kolekcí výčtových hodnot VerejnaDatovaSadaObsah / NeverejnaDatovaSadaObsah s rozšířenými typy ZPS datových sad - Nahrazení kolekce DatovaSada kolekcí SeznamDatovychSad obsahující soubor (přílohu) se seznamem datových URL datových sad
1	Produkce			2.12.2025		Služba již neposkytuje veřejnou datovou sadu TI

1.3 Detailní popis služby

Webová služba vystavená na straně IS DTM kraje určená pro příjem požadavků na výdej veřejných dat DTM.

1.4 Operace služby

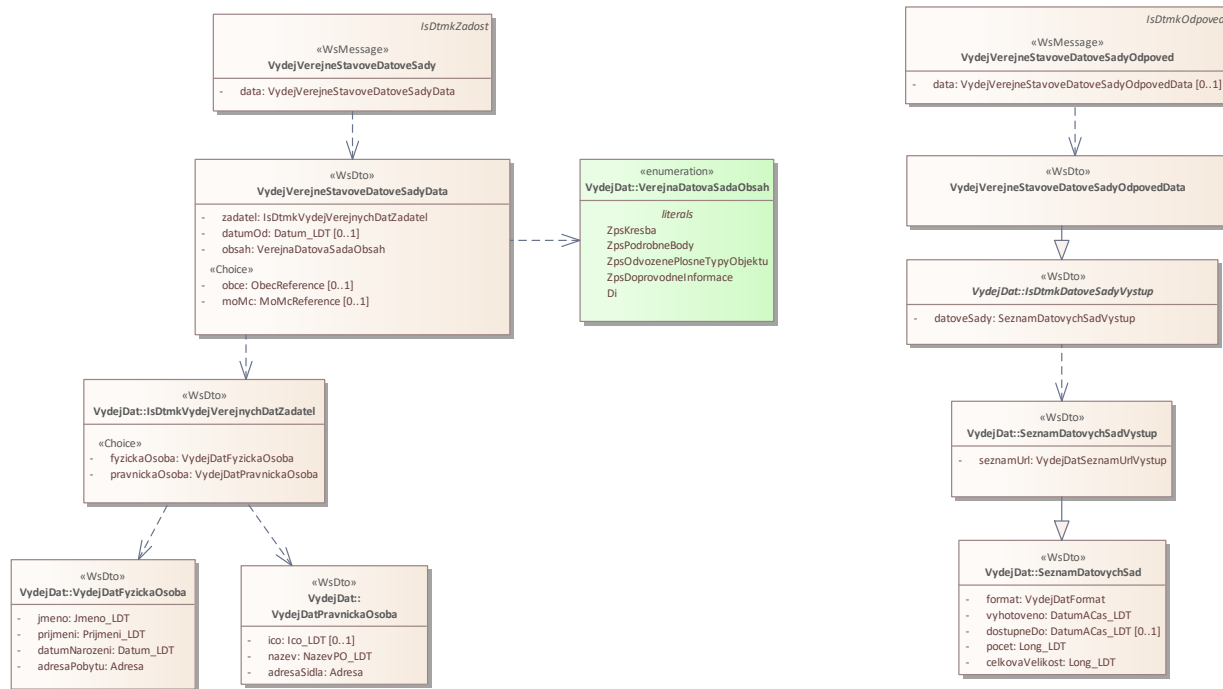
Služba má definované dva koncové body, realizující operace pro příjem zasílaných požadavků na výdej dat z IS DMVS:

- *vydejVerejneStavoveDatoveSady* – veřejná stavová data
- *vydejVerejneZmenoveDatoveSady* – veřejná změnová data

1.4.1 *vydejVerejneStavoveDatoveSady*

Požadavek na výdej veřejných dat zasílaný voláním webové služby obsahuje vstupní parametry v hlavičce a vstupní parametry v těle požadavku s byznysovým významem. Vstupní parametry s byznysovým významem jsou uvedeny v následující tabulce.

Vybudování, údržba a rozvoj informačního systému Digitální mapy veřejné správy



Obrázek 1. SoaML diagram pro operaci vydejVerejneStavoveDatoveSady

Tabulka 1. Vstupní parametry pro výdej veřejných stavových dat

Název parametru	Datový typ	Povinnost	Popis parametru
zadatel	-	-	Specifikace osoby žádající o veřejná data DTM. Jedná se o nadřazený element k elementu „fyzickaOsoba“ (popsáno v tabulce 2) nebo „pravnickaOsoba“ (popsáno v tabulce 3) podle toho jaký subjekt požaduje data.
datumOd	date	Ne	Žadatel obdrží všechny požadované datové sady od tohoto data po aktuální datum; pokud není datum specifikováno, budou vydány všechny dostupné stavové datové sady.
obsah	string	Ano	Kód typu požadovaných dat (ZpsKresba, ZpsPodrobneBody, ZpsOdvozenePlosneTypyObjektu, ZpsDoprovodneInformace, Di). Lze zadat více kódů jako kolekci záznamů.

obec	string	Ne	Kód obce, za kterou je požadován výdej dat. Lze zadat více kódů jako kolekci záznamů. Pokud není zadána ani jedna obec, systém automaticky vydá stavová data za všechny obce v kraji.
moMc	string	Ne	Kód městské části / městského obvodu, za který je požadován výdej dat. Lze zadat více kódů jako kolekci záznamů. Pokud není zadána ani jedna městská část / obvod, systém automaticky vydá stavová data za všechny v kraji.

Pravidla pro vyplnění parametru obec a moMc

1) Pokud je zadán seznam obcí, pak IS DTMK vydává datové sady pro tyto obce. Pro vybrané obce členěné na MO/MČ vydává IS DTMK datové sady po těchto MO/MČ.

Příklad:

Požadavek obsahuje seznam obcí: Louny, Ústí nad Labem

Ve výstupu bude pro každý typ dat obsažena jedna datová sada za obec Louny a čtyři datové sady pro městské obvody Ústí nad Labem.

2) Pokud je zadán seznam MO/MČ, pak IS DTMK vydává datové sady pro tyto MO/MČ.

Příklad:

Požadavek obsahuje seznam MO/MČ: Ústí nad Labem-město, Ústí nad Labem-Neštětice

Ve výstupu bude pro každý typ dat obsažena jedna datová sada za městské obvody Ústí nad Labem-město a Ústí nad Labem-Neštětice

3) Pokud není zadán ani seznam obcí, ani seznam MO/MČ, pak IS DTMK vydává datové sady za všechny obce na svém území. Pro obce členěné na MO/MČ vydává IS DTMK datové sady po těchto MO/MČ.

Příklad:

Požadavek neobsahuje seznam obcí ani obsahuje seznam MO/MČ:

Ve výstupu bude pro každý typ dat obsažena jedna datová sada za 353 z 354 obcí Ústeckého kraje a čtyři datové sady pro městské obvody Ústí nad Labem.

Tabulka 2. Vstupní parametry – element fyzickaOsoba

Název parametru	Datový typ	Povinnost	Popis parametru
jmeno	string	Ano	Jméno žadatele.
prijmeni	string	Ano	Příjmení žadatele.

Vybudování, údržba a rozvoj informačního systému Digitální mapy veřejné správy

datumNarozeni	date	Ano	Datum narození žadatele.
adresaPobytu	-	-	Adresa pobytu fyzické osoby. Jedná se o nadřazený element k elementu „adresaVolna“ (popsáno v tabulce 4) nebo „adresaRuian“ (popsáno v tabulce 5).

Tabulka 3. Vstupní parametry – element *pravnickaOsoba*

Název parametru	Datový typ	Povinnost	Popis parametru
ico	string	Ano	IČ právnické osoby.
nazev	string	Ano	Název právnické osoby.
adresaSidla	-	-	Adresa sídla právnické osoby. Jedná se o nadřazený element k elementu „adresaVolna“ nebo „adresaRuian“.

Tabulka 4. Vstupní parametry – element *adresaVolna*

Název parametru	Datový typ	Povinnost	Popis parametru
adresaTextem	String	Ano	Volné zadání adresy textem.
kodZeme	String	Ne	Kód státu.

Tabulka 5. Vstupní parametry – element *adresaRuian*

Název parametru	Datový typ	Povinnost	Popis parametru
kod	String	Ano	Kód adresního místa.
ulice	String	Ano	Název ulice.
obec	String	Ano	Název obce.
cisloDomovni	Long integer	Ano	Číslo domovní.
cisloOrientacni	Long integer	Ano	Číslo orientační.
cisloOrientacniPismo	String	Ano	Písmeno čísla orientačního.
psc	String	Ano	Poštovní směrovací číslo.

Výstupní údaje

Operace „vydejVerejneStavoveDatoveSady“ v případě úspěšného přijetí požadavku na straně IS DTM kraje vrací synchronně výstupní parametry v hlavičce a v těle odpovědi seznam URL přenesený jako MTOM příloha v plaintext formátu, s URL na datové sady na jednotlivých řádcích.

Seznam datových sad obsahuje datové sady vyhotovené k danému datu, a tedy v příloženém seznamu URL musí všechny datové sady svým datem odpovídat deklarovanému datu vyhotovení. V případě stavových datových sad by tedy měl IS DTMK vracet za každým dostupným měsícem jeden oddělený seznam datových sad s datumem vyhotovení na konci příslušného měsíce.

Tabulka 6. Výstupní parametry vydávaných veřejných stavových dat – element SeznamDatovychSad

Název parametru	Datový typ	Povinnost	Popis parametru
seznamUrl	String	Ano	Seznam URL, který je přenášen jako MTOM příloha v plaintext formátu, s URL na datové sady na jednotlivých řádcích.
format	String	Ano	Formát dat (v tomto případě bude vždy hodnota JVF).
pocet	Long integer	Ano	Počet datových sad.
celkovaVelikost	Long integer	Ano	Velikost datové sady v MB zaokrouhlená na celá čísla.
Vyhotoveno	Date	Ano	Datum vyhotovení datové sady.
dostupneDo	Date	Ne	Datum, do kdy je aktivní URL odkaz ke stažení dat

Základní principy přenosu souborů jsou popsány v dokumentu CUZK_DMVS_zakladni_principy_chovani_sluzeb.pdf v kapitole 2.2 Přenos souborů.

Datové balíčky z výdeje dat musí splňovat podmínky uvedené v dokumentu:

https://dtmwiki.kr-zlinsky.cz/02_sprava/02_vydej_dat/01_vydej_dat

Kontroly při volání služby

Při volání operace je prováděna:

- kontrola, že zadaná obec je součástí volaného DTM kraje
- kontrola, že zadaná městská část / obvod je součástí volaného DTM kraje
- kontrola, že alespoň jeden příznak typu dat k výdeji má hodnotu true
- kontrola, že nejsou požadována data k výdeji starší než 3 měsíce zpět

Příklad volání služby 1:

```
<soapenv:Envelope xmlns:soapenv="http://schemas.xmlsoap.org/soap/envelope/"
xmlns:urn="urn:cz:isvs:dmvs:isdtmk:schemas:R21bVydejVerejnychDatovychSad:v1"
xmlns:urn1="urn:cz:isvs:dmvs:common:schemas:Messages:v1"
xmlns:urn2="urn:cz:isvs:dmvs:isdtmk:schemas:VydejDat:v1"
xmlns:urn3="urn:cz:isvs:dmvs:common:schemas:Adresy:v1"
xmlns:urn4="urn:cz:isvs:dmvs:common:schemas:Ciselniky:v1">
  <soapenv:Header/>
  <soapenv:Body>
    <urn:VydejVerejneStavoveDatoveSady>
      <urn1:Hlavicka>
        <urn1:UidZadosti>ab076fd8-32e5-4519-9cc0-90cafa720c42</urn1:UidZadosti>
      </urn1:Hlavicka>
      <urn:Data>
        <urn:Zadatel>
          <urn2:FyzickaOsoba>
            <urn2:Jmeno>Jaroslav</urn2:Jmeno>
            <urn2:Prijmeni>Novotný</urn2:Prijmeni>
            <urn2:DatumNarozeni>2023-01-01</urn2:DatumNarozeni>
            <urn2:AdresaPobytu>
              <urn3:AdresaVolna>
                <urn3:AdresaTextem>Brno</urn3:AdresaTextem>
                <urn3:KodZeme>CZ</urn3:KodZeme>
              </urn3:AdresaVolna>
            </urn2:AdresaPobytu>
          </urn2:FyzickaOsoba>
        </urn:Zadatel>
        <urn:DatumOd>2023-11-30</urn:DatumOd>
        <urn:Obsah>
          <urn:Obsah>Di</urn:Obsah>
          <urn:Obsah>ZpsKresba</urn:Obsah>
          <urn:Obsah>ZpsPodrobneBody</urn:Obsah>
          <urn:Obsah>ZpsOdvozenePlosneTypyObjektu</urn:Obsah>
          <urn:Obsah>ZpsDoprovodneInformace</urn:Obsah>
        </urn:Obsah>
      </urn:Data>
    </urn:VydejVerejneStavoveDatoveSady>
  </soapenv:Body>
</soapenv:Envelope>
```

Příklad odpovědi 1:

```
<SOAP-ENV:Envelope xmlns:SOAP-ENV="http://schemas.xmlsoap.org/soap/envelope/">
  <SOAP-ENV:Header/>
  <SOAP-ENV:Body>
    <ns8:VydejVerejneStavoveDatoveSadyOdpovedi
xmlns:ns4="urn:cz:isvs:dmvs:common:schemas:Messages:v1"
xmlns:ns5="urn:cz:isvs:dmvs:common:schemas:VydejDat:v1"
xmlns:ns6="urn:cz:isvs:dmvs:common:schemas:Soubory:v1"
xmlns:ns7="urn:cz:isvs:dmvs:isdtmk:schemas:VydejDat:v1"
xmlns:ns8="urn:cz:isvs:dmvs:isdtmk:schemas:R21bVydejVerejnychDatovychSad:v1">
      <ns4:Hlavicka>
        <ns4:UidOdpovedi>92b38a41-9f9f-424e-9b60-8dc9bb063be5</ns4:UidOdpovedi>
        <ns4:Vysledek stav="OK">
          <ns4:UidZadosti>ab076fd8-32e5-4519-9cc0-90cafa720c42</ns4:UidZadosti>
          <ns4:Hlaseni>
            <ns4:Hlaseni kod="1000" typ="Informace">
              <ns4:Zprava>Požadovaná akce byla úspěšně provedena</ns4:Zprava>
            </ns4:Hlaseni>
          </ns4:Hlaseni>
        </ns4:Vysledek>
      </ns4:Hlavicka>
    </ns8:Data>
    <ns7:DatoveSady>
      <ns7:DatoveSady>
    </ns7:DatoveSady>
  </ns8:VydejVerejneStavoveDatoveSadyOdpovedi>
</SOAP-ENV:Body>
</SOAP-ENV:Envelope>
```

Vybudování, údržba a rozvoj informačního systému Digitální mapy veřejné správy

```

<ns5:Format>JVF</ns5:Format>
<ns5:Vyhотовeno>2023-11-30T00:00:00.000</ns5:Vyhотовeno>
<ns5:DostupneDo>2024-02-29T00:00:00.000</ns5:DostupneDo>
<ns5:Pocet>342</ns5:Pocet>
<ns5:CelkovaVelikost>1067931</ns5:CelkovaVelikost>
<ns5:SeznamUrl>
  <ns6:Obsah>
    <xop:Include href="cid:914d0ca8-c7b7-4de2-8411-016af333c4f0%40null"
xmlns:xop="http://www.w3.org/2004/08/xop/include"/>
  </ns6:Obsah>
  <ns6:Nazev>VS_CZ010_2023-11-30.txt</ns6:Nazev>
  <ns6:Velikost>46170</ns6:Velikost>
  <ns6:KontrolniSoucet>SHA-
256=1de0d84b9d200b69ce74eccae8ad453c8258160bcd2d769cc158ccbe758531b7</ns6:KontrolniSoucet>
  </ns5:SeznamUrl>
</ns7:DatoveSady>
</ns7:DatoveSady>
</ns8:Data>
</ns8:VydejVerejneStavoveDatoveSadyOdpoved>
</SOAP-ENV:Body>
</SOAP-ENV:Envelope>

```

Příklad volání služby 2:

```

<soapenv:Envelope xmlns:soapenv="http://schemas.xmlsoap.org/soap/envelope/"
xmlns:urn="urn:cz:isvs:dmvs:isdtmk:schemas:R21bVydejVerejnychDatovychSad:v1"
xmlns:urn1="urn:cz:isvs:dmvs:common:schemas:Messages:v1"
xmlns:urn2="urn:cz:isvs:dmvs:isdtmk:schemas:VydejDat:v1"
xmlns:urn3="urn:cz:isvs:dmvs:common:schemas:Adresy:v1"
xmlns:urn4="urn:cz:isvs:dmvs:common:schemas:Ciselniky:v1">
  <soapenv:Header/>
  <soapenv:Body>
    <urn:VydejVerejneStavoveDatoveSady>
      <urn1:Hlavicka>
        <urn1:UidZadosti>ab076fd8-32e5-4519-9cc0-90cafa720c42</urn1:UidZadosti>
      </urn1:Hlavicka>
      <urn:Data>
        <urn:Zadatel>
          <urn2:FyzickaOsoba>
            <urn2:Jmeno>Jaroslav</urn2:Jmeno>
            <urn2:Prijmeni>Novotný</urn2:Prijmeni>
            <urn2:DatumNarozeni>2023-01-01</urn2:DatumNarozeni>
            <urn2:AdresaPobyty>
              <urn3:AdresaVolna>
                <urn3:AdresaTextem>Brno</urn3:AdresaTextem>
                <urn3:KodZeme>CZ</urn3:KodZeme>
              </urn3:AdresaVolna>
            </urn2:AdresaPobyty>
          </urn2:FyzickaOsoba>
        </urn:Zadatel>
        <urn:DatumOd>2023-11-30</urn:DatumOd>
        <urn:Obsah>
          <urn:Obsah>Di</urn:Obsah>
          <urn:Obsah>ZpsKresba</urn:Obsah>
          <urn:Obsah>ZpsPodrobneBody</urn:Obsah>
          <urn:Obsah>ZpsOdvozenePlosneTypyObjektu</urn:Obsah>
          <urn:Obsah>ZpsDoprovodneInformace</urn:Obsah>
        </urn:Obsah>
        <urn:Obce>
          <urn:Obec>
            <urn4:Kod>578576</urn4:Kod>
          </urn:Obec>
        </urn:Obce>
      </urn:Data>
    </urn:VydejVerejneStavoveDatoveSady>
  </soapenv:Body>
</soapenv:Envelope>

```

Vybudování, údržba a rozvoj informačního systému Digitální mapy veřejné správy

```
</urn:VydejVerejneStavoveDatoveSady>
</soapenv:Body>
</soapenv:Envelope>
```

Příklad odpovědi 2:

```
<SOAP-ENV:Envelope xmlns:SOAP-ENV="http://schemas.xmlsoap.org/soap/envelope/">
  <SOAP-ENV:Header/>
  <SOAP-ENV:Body>
    <ns8:VydejVerejneStavoveDatoveSadyOdpoved
      xmlns:ns4="urn:cz:isvs:dmvs:common:schemas:Messages:v1"
      xmlns:ns5="urn:cz:isvs:dmvs:common:schemas:VydejDat:v1"
      xmlns:ns6="urn:cz:isvs:dmvs:common:schemas:Soubory:v1"
      xmlns:ns7="urn:cz:isvs:dmvs:isdtmk:schemas:VydejDat:v1"
      xmlns:ns8="urn:cz:isvs:dmvs:isdtmk:schemas:R21bVydejVerejnychDatovychSad:v1">
      <ns4:Hlavicka>
        <ns4:UidOdpovedi>78be918a-3f1a-4498-b08c-238e68ab5926</ns4:UidOdpovedi>
        <ns4:Vysledek stav="OK">
          <ns4:UidZadosti>ab076fd8-32e5-4519-9cc0-90cafa720c42</ns4:UidZadosti>
          <ns4:Hlaseni>
            <ns4:Hlaseni kod="1000" typ="Informace">
              <ns4:Zprava>Požadovaná akce byla úspěšně provedena</ns4:Zprava>
            </ns4:Hlaseni>
          </ns4:Hlaseni>
        </ns4:Vysledek>
      </ns4:Hlavicka>
      <ns8:Data>
        <ns7:DatoveSady>
          <ns7:DatoveSady>
            <ns5:Format>JVF</ns5:Format>
            <ns5:Vyhotoveno>2023-11-30T00:00:00.000</ns5:Vyhotoveno>
            <ns5:DostupneDo>2024-02-29T00:00:00.000</ns5:DostupneDo>
            <ns5:Pocet>6</ns5:Pocet>
            <ns5:CelkovaVelikost>18733</ns5:CelkovaVelikost>
            <ns5:SeznamUrl>
              <ns6:Obsah>
                <xop:Include href="cid:11b3a035-a388-475b-9dbd-96b7dfbddd16%40null1"
                  xmlns:xop="http://www.w3.org/2004/08/xop/include"/>
                </ns6:Obsah>
                <ns6:Nazev>VS_CZ053_2023-11-30.txt</ns6:Nazev>
                <ns6:Velikost>810</ns6:Velikost>
                <ns6:KontrolniSoucet>SHA-
                256=abe5b492f21efe2c86e371175ce7f40b13097f237982a003d3f5840da5a5aca6</ns6:KontrolniSoucet>
              </ns5:SeznamUrl>
            </ns7:DatoveSady>
          </ns7:DatoveSady>
        </ns8:Data>
      </ns8:VydejVerejneStavoveDatoveSadyOdpoved>
    </SOAP-ENV:Body>
  </SOAP-ENV:Envelope>
```

Příklad volání služby 3:

```
<soapenv:Envelope xmlns:soapenv="http://schemas.xmlsoap.org/soap/envelope/"
  xmlns:urn="urn:cz:isvs:dmvs:isdtmk:schemas:R21bVydejVerejnychDatovychSad:v1"
  xmlns:urn1="urn:cz:isvs:dmvs:common:schemas:Messages:v1"
  xmlns:urn2="urn:cz:isvs:dmvs:isdtmk:schemas:VydejDat:v1"
  xmlns:urn3="urn:cz:isvs:dmvs:common:schemas:Adresy:v1"
  xmlns:urn4="urn:cz:isvs:dmvs:common:schemas:Ciselniky:v1">
  <soapenv:Header/>
  <soapenv:Body>
    <urn:VydejVerejneStavoveDatoveSady>
      <urn1:Hlavicka>
        <urn1:UidZadosti>ab076fd8-32e5-4519-9cc0-90cafa720c42</urn1:UidZadosti>
```

Vybudování, údržba a rozvoj informačního systému Digitální mapy veřejné správy

```
</urn1:Hlavicka>
<urn:Data>
  <urn:Zadatel>
    <urn2:FyzickaOsoba>
      <urn2:Jmeno>Jaroslav</urn2:Jmeno>
      <urn2:Prijmeni>Novotný</urn2:Prijmeni>
      <urn2:DatumNarozeni>2023-01-01</urn2:DatumNarozeni>
      <urn2:AdresaPobytu>
        <urn3:AdresaVolna>
          <urn3:AdresaTextem>Brno</urn3:AdresaTextem>
          <urn3:KodZeme>CZ</urn3:KodZeme>
        </urn3:AdresaVolna>
      </urn2:AdresaPobytu>
    </urn2:FyzickaOsoba>
  </urn:Zadatel>
  <urn:DatumOd>2023-11-30</urn:DatumOd>
  <urn:Obsah>
    <urn:Obsah>Di</urn:Obsah>
    <urn:Obsah>ZpsKresba</urn:Obsah>
    <urn:Obsah>ZpsPodrobneBody</urn:Obsah>
    <urn:Obsah>ZpsOdvozenePlosneTypyObjektu</urn:Obsah>
    <urn:Obsah>ZpsDoprovodneInformace</urn:Obsah>
  </urn:Obsah>
  <urn:MoMc>
    <urn:MoMc>
      <urn4:Kod>554774</urn4:Kod>
    </urn:MoMc>
  </urn:MoMc>
</urn:Data>
</urn:VydejVerejneStavoveDatoveSady>
</soapenv:Body>
</soapenv:Envelope>
```

Příklad odpovědi 3:

```
<SOAP-ENV:Envelope xmlns:SOAP-ENV="http://schemas.xmlsoap.org/soap/envelope/">
  <SOAP-ENV:Header/>
  <SOAP-ENV:Body>
    <ns8:VydejVerejneStavoveDatoveSadyOdpoved
xmlns:ns4="urn:cz:isvs:dmvs:common:schemas:Messages:v1"
xmlns:ns5="urn:cz:isvs:dmvs:common:schemas:VydejDat:v1"
xmlns:ns6="urn:cz:isvs:dmvs:common:schemas:Soubory:v1"
xmlns:ns7="urn:cz:isvs:dmvs:isdtmk:schemas:VydejDat:v1"
xmlns:ns8="urn:cz:isvs:dmvs:isdtmk:schemas:R21bVydejVerejnychDatovychSad:v1">
      <ns4:Hlavicka>
        <ns4:UidOdpovedi>fc9c0b6d-8ea5-43cc-8ed5-f1f2a6790e5d</ns4:UidOdpovedi>
        <ns4:Vysledek stav="OK">
          <ns4:UidZadosti>ab076fd8-32e5-4519-9cc0-90cafa720c42</ns4:UidZadosti>
          <ns4:Hlaseni>
            <ns4:Hlaseni kod="1000" typ="Informace">
              <ns4:Zprava>Požadovaná akce byla úspěšně provedena</ns4:Zprava>
            </ns4:Hlaseni>
          </ns4:Hlaseni>
        </ns4:Vysledek>
      </ns4:Hlavicka>
      <ns8:Data>
        <ns7:DatoveSady>
          <ns7:DatoveSady>
            <ns5:Format>JVF</ns5:Format>
            <ns5:Vyhотовeno>2023-11-30T00:00:00.000</ns5:Vyhотовeno>
            <ns5:DostupneDo>2024-02-29T00:00:00.000</ns5:DostupneDo>
            <ns5:Pocet>6</ns5:Pocet>
            <ns5:CelkovaVelikost>18793</ns5:CelkovaVelikost>
            <ns5:SeznamUrl>
              <ns6:Obsah>
                <xop:Include href="cid:eb31cfc1-8369-4d5a-baf6-4910293fbd5b%40null"
xmlns:xop="http://www.w3.org/2004/08/xop/include"/>
              </ns6:Obsah>
              <ns6:Nazev>VS_CZ032_2023-11-30.txt</ns6:Nazev>
              <ns6:Velikost>810</ns6:Velikost>
              <ns6:KontrolniSoucet>SHA-
256=71687a5f887c3110f6dcccdb4758a7a49354b7a1767c67039629b0e1ceba65d</ns6:KontrolniSoucet>
            </ns5:SeznamUrl>
          </ns7:DatoveSady>
        </ns7:DatoveSady>
      </ns8:Data>
    </ns8:VydejVerejneStavoveDatoveSadyOdpoved>
  </SOAP-ENV:Body>
</SOAP-ENV:Envelope>
```

Příklad volání služby 4 (výdej 3 měsíce zpět):

```
<SOAP-ENV:Envelope xmlns:SOAP-ENV="http://schemas.xmlsoap.org/soap/envelope/">
  <SOAP-ENV:Header/>
  <SOAP-ENV:Body>
    <ns8:VydejVerejneStavoveDatoveSady xmlns:ns11="urn:cz:isvs:dmvs:isdtmk:schemas:VydejDat:v1"
xmlns:ns2="urn:cz:isvs:dmvs:common:schemas:Adresy:v1"
xmlns:ns4="urn:cz:isvs:dmvs:common:schemas:Messages:v1"
xmlns:ns8="urn:cz:isvs:dmvs:isdtmk:schemas:R21bVydejVerejnychDatovychSad:v1">
      <ns4:Hlavicka>
        <ns4:UidZadosti>1effcd4d-1b98-4c89-8165-f3d18b45a792</ns4:UidZadosti>
      </ns4:Hlavicka>
      <ns8:Data>
        <ns8:Zadatel>
          <ns11:PravnickaOsoba>
```

Vybudování, údržba a rozvoj informačního systému Digitální mapy veřejné správy

```

<ns11:Ico>25712</ns11:Ico>
<ns11:Nazev>Český úřad zeměměřický a katastrální</ns11:Nazev>
<ns11:AdresaSidla>
  <ns2:AdresaRuian>
    <ns2:AdresniMisto>
      <ns2:Kod>25133616</ns2:Kod>
    </ns2:AdresniMisto>
    <ns2:Ulice>Pod sídlištěm</ns2:Ulice>
    <ns2:Obec>Praha</ns2:Obec>
    <ns2:CisloDomovni>1800</ns2:CisloDomovni>
    <ns2:CisloOrientacni>9</ns2:CisloOrientacni>
    <ns2:Psc>18200</ns2:Psc>
  </ns2:AdresaRuian>
</ns11:AdresaSidla>
</ns11:PravnickaOsoba>
</ns8:Zadatel>
<ns8:DatumOd>2024-12-06</ns8:DatumOd>
<ns8:Obsah>
  <ns8:Obsah>ZpsKresba</ns8:Obsah>
  <ns8:Obsah>ZpsPodrobneBody</ns8:Obsah>
  <ns8:Obsah>ZpsOdvozenePlosneTypyObjektu</ns8:Obsah>
  <ns8:Obsah>ZpsDoprovodneInformace</ns8:Obsah>
</ns8:Obsah>
</ns8:Data>
</ns8:VydejVerejneStavoveDatoveSady>
</SOAP-ENV:Body>
</SOAP-ENV:Envelope>

```

Příklad odpovědi 4:

```

<SOAP-ENV:Envelope xmlns:SOAP-ENV="http://schemas.xmlsoap.org/soap/envelope/">
  <SOAP-ENV:Header/>
  <SOAP-ENV:Body>
    <ns11:VydejVerejneStavoveDatoveSadyOdpoved>
      xmlns:ns10="urn:cz:isvs:dmvs:isdtmk:schemas:VydejDat:v1"
      xmlns:ns11="urn:cz:isvs:dmvs:isdtmk:schemas:R21bVydejVerejnychDatovychSad:v1"
      xmlns:ns4="urn:cz:isvs:dmvs:common:schemas:Messages:v1"
      xmlns:ns8="urn:cz:isvs:dmvs:common:schemas:VydejDat:v1"
      xmlns:ns9="urn:cz:isvs:dmvs:common:schemas:Soubory:v1">
        <ns4:Hlavicka>
          <ns4:UidOdpovedi>a61c0b4d-253d-48bf-b73b-76a3ade14f34</ns4:UidOdpovedi>
          <ns4:Vysledek stav="OK">
            <ns4:UidZadosti>1effcd4d-1b98-4c89-8165-f3d18b45a792</ns4:UidZadosti>
            <ns4:Hlaseni>
              <ns4:Hlaseni kod="1000" typ="Informace">
                <ns4:Zprava>Požadovaná akce byla úspěšně
provedena</ns4:Zprava>
              </ns4:Hlaseni>
            </ns4:Hlaseni>
          </ns4:Vysledek>
        </ns4:Hlavicka>
      </ns11:Data>
      <ns10:DatoveSady>
        <ns10:DatoveSady>
          <ns8:Format>JVF</ns8:Format>
          <ns8:Vyhотовeno>2025-02-28T00:00:00.000+01:00</ns8:Vyhотовeno>
          <ns8:DostupneDo>2025-05-28T00:00:00.000+02:00</ns8:DostupneDo>
        </ns10:DatoveSady>
      </ns10:DatoveSady>
    </ns11:VydejVerejneStavoveDatoveSadyOdpoved>
  </SOAP-ENV:Body>
</SOAP-ENV:Envelope>

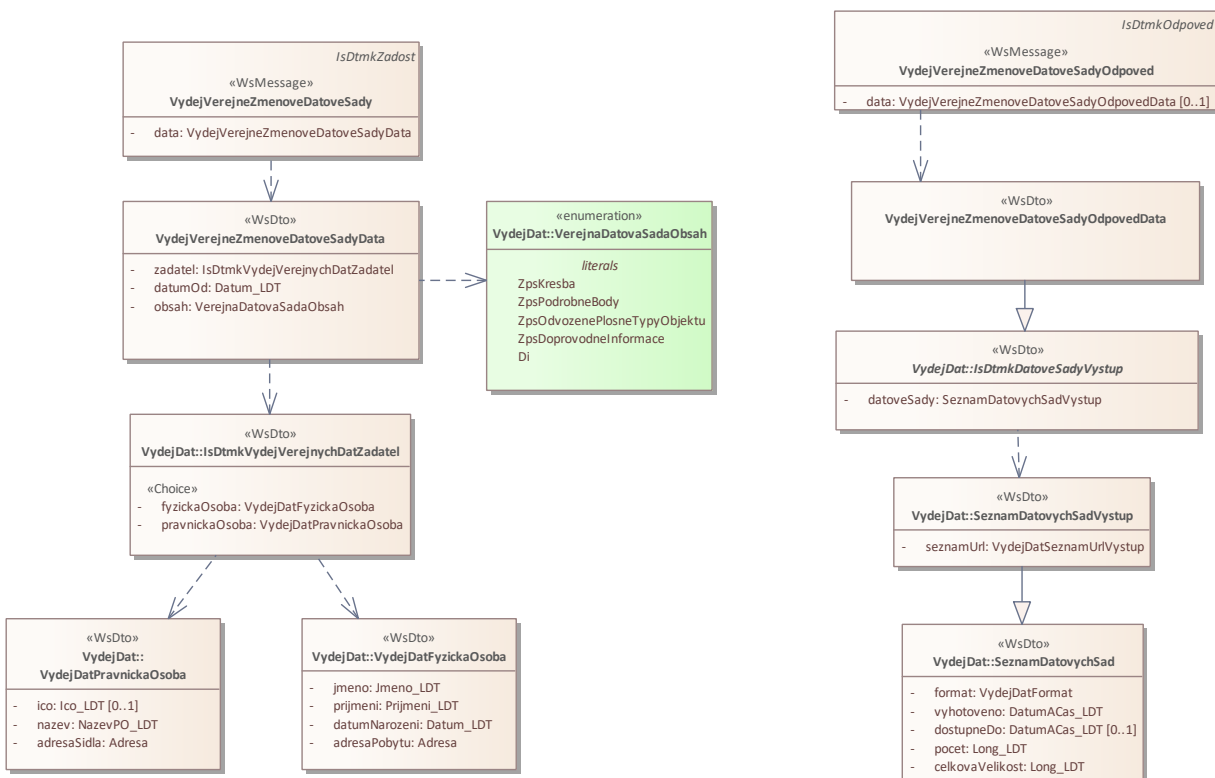
```

Vybudování, údržba a rozvoj informačního systému Digitální mapy veřejné správy

```
<ns8:Pocet>1792</ns8:Pocet>
<ns8:CelkovaVelikost>5826920</ns8:CelkovaVelikost>
<ns8:SeznamUrl>
  <ns9:Obsah>
    <xop:Include href="cid:b0fba6fd-834a-44c5-8648-
dd9e472572a3%40null" xmlns:xop="http://www.w3.org/2004/08/xop/include"/>
  </ns9:Obsah>
  <ns9:Nazev>VS_CZ052_2025-02-28.txt</ns9:Nazev>
  <ns9:Velikost>244608</ns9:Velikost>
  <ns9:KontrolniSoucet>SHA-
256=67c0ef8219138dcb4baad1falc9352086a98d6b23985570cc8e403f2b8b36245</ns9:KontrolniSoucet>
</ns8:SeznamUrl>
</ns10:DatoveSady>
<ns10:DatoveSady>
  <ns8:Format>JVF</ns8:Format>
  <ns8:Vyhотовeno>2025-01-31T00:00:00.000+01:00</ns8:Vyhотовeno>
  <ns8:DostupneDo>2025-04-30T00:00:00.000+02:00</ns8:DostupneDo>
  <ns8:Pocet>1792</ns8:Pocet>
  <ns8:CelkovaVelikost>5814376</ns8:CelkovaVelikost>
  <ns8:SeznamUrl>
    <ns9:Obsah>
      <xop:Include href="cid:62a49926-adf5-48dc-95e5-
8df8f3b64e93%40null" xmlns:xop="http://www.w3.org/2004/08/xop/include"/>
    </ns9:Obsah>
    <ns9:Nazev>VS_CZ052_2025-01-31.txt</ns9:Nazev>
    <ns9:Velikost>244608</ns9:Velikost>
    <ns9:KontrolniSoucet>SHA-
256=b67c9189e91acfb50934b9a0e288c34e21820c226f4ae7148f165f11a07555ee</ns9:KontrolniSoucet>
  </ns8:SeznamUrl>
</ns10:DatoveSady>
<ns10:DatoveSady>
  <ns8:Format>JVF</ns8:Format>
  <ns8:Vyhотовeno>2024-12-31T00:00:00.000+01:00</ns8:Vyhотовeno>
  <ns8:DostupneDo>2025-03-31T00:00:00.000+02:00</ns8:DostupneDo>
  <ns8:Pocet>1792</ns8:Pocet>
  <ns8:CelkovaVelikost>5816168</ns8:CelkovaVelikost>
  <ns8:SeznamUrl>
    <ns9:Obsah>
      <xop:Include href="cid:4b71949c-55d8-4d82-89e5-
82a965bb09dd%40null" xmlns:xop="http://www.w3.org/2004/08/xop/include"/>
    </ns9:Obsah>
    <ns9:Nazev>VS_CZ052_2024-12-31.txt</ns9:Nazev>
    <ns9:Velikost>244608</ns9:Velikost>
    <ns9:KontrolniSoucet>SHA-
256=d0a2ba96f175bd61d0b811c9df1c0c486fe3d44558cddca0203b134f05238997</ns9:KontrolniSoucet>
  </ns8:SeznamUrl>
</ns10:DatoveSady>
</ns10:DatoveSady>
</ns11:Data>
</ns11:VydejVerejneStavoveDatoveSadyOdpoved>
</SOAP-ENV:Body>
</SOAP-ENV:Envelope>
```


1.4.2 vydejVerejneZmenoveDatoveSady

Požadavek na výdej veřejných dat zasílaný voláním webové služby obsahuje vstupní parametry v hlavičce a vstupní parametry v těle požadavku s byznysovým významem. Vstupní parametry s byznysovým významem jsou uvedeny v následující tabulce.



Obrázek 2. SoaML diagram pro operaci vydejVerejneZmenoveDatoveSady

Tabulka 7. Vstupní parametry pro výdej veřejných změnových dat

Název parametru	Datový typ	Povinnost	Popis parametru
zadatel	-	-	Specifikace osoby žádající o veřejná data DTM. Jedná se o nadřazený element k elementu „fyzickaOsoba“ (popsáno v tabulce 2) nebo „pravnickaOsoba“ (popsáno v tabulce 3) podle toho, jaký subjekt požaduje data.
datumOd	date	Ne	Žadatel obdrží všechny požadované datové sady od tohoto data po aktuální datum.
obsah	string	Ano	Kód typu požadovaných dat (ZpsKresba, ZpsPodrobneBody,

			ZpsOdvozenePlosneTypyObjektu, ZpsDoprovodneInformace, Di). Lze zadat více kódů jako kolekci záznamů.
--	--	--	--

Výstupní údaje

Operace „vydejVerejneZmenoveDatoveSady“ v případě úspěšného přijetí požadavku na straně IS DTM kraje vrátí synchronně výstupní parametry v hlavičce a v těle odpovědi seznam URL přenesený jako MTOM příloha v plaintext formátu, s URL na datové sady na jednotlivých řádcích.

Seznam datových sad obsahuje datové sady vyhotovené k danému datu, a tedy v přiloženém seznamu URL musí všechny datové sady svým datem odpovídat deklarovanému datu vyhotovení.

Pro změnová data jsou sady vyhotoveny za celý kraj se všemi změnami od posledního vydání stavových dat (poslední den předcházejícího měsíce) zvlášť rozdělené na tři samostatné sady za daný kraj (pro ZPS a DI). Struktura těla odpovědi je popsána v tabulce 8.

Tabulka 8. Výstupní parametry vydávaných veřejných změnových dat – element datovaSada

Název parametru	Datový typ	Povinnost	Popis parametru
seznamUrl	String	Ano	Seznam URL, který je přenášen jako MTOM příloha v plaintext formátu, s URL na datové sady na jednotlivých řádcích
format	String	Ano	Formát dat (v tomto případě bude vždy hodnota JVF).
pocet	Long integer	Ano	Počet datových sad.
celkovaVelikost	Long integer	Ano	Velikost datové sady v MB zaokrouhlená na celá čísla.
Vyhotoveno	Date	Ano	Datum vyhotovení datové sady.
dostupneDo	Date	Ne	Datum, do kdy je aktivní URL odkaz ke stažení dat

Základní principy přenosu souborů jsou popsány v dokumentu CUZK_DMVS_zakladni_principy_chovani_sluzeb.pdf v kapitole 2.2 Přenos souborů.

Datové balíčky z výdeje dat musí splňovat podmínky uvedené v dokumentu:

https://dtmwiki.kr-zlinsky.cz/02_sprava/02_vydej_dat/01_vydej_dat

Příklad volání služby 1:

```
<soapenv:Envelope xmlns:soapenv="http://schemas.xmlsoap.org/soap/envelope/"
xmlns:urn="urn:cz:isvs:dmvs:isdtmk:schemas:R21bVydejVerejnychDatovychSad:v1"
xmlns:urn1="urn:cz:isvs:dmvs:common:schemas:Messages:v1"
xmlns:urn2="urn:cz:isvs:dmvs:isdtmk:schemas:VydejDat:v1"
xmlns:urn3="urn:cz:isvs:dmvs:common:schemas:Adresy:v1">
```

Vybudování, údržba a rozvoj informačního systému Digitální mapy veřejné správy

```
<soapenv:Header/>
<soapenv:Body>
  <urn:VydejVerejneZmenoveDatoveSady>
    <urn1:Hlavicka>
      <urn1:UidZadosti>c7c239ee-4d94-41f9-b739-565f715f6431</urn1:UidZadosti>
    </urn1:Hlavicka>
    <urn:Data>
      <urn:Zadatel>
        <urn2:FyzickaOsoba>
          <urn2:Jmeno>Jaroslav</urn2:Jmeno>
          <urn2:Prijmeni>Novotný</urn2:Prijmeni>
          <urn2:DatumNarozeni>2023-01-01</urn2:DatumNarozeni>
          <urn2:AdresaPobytu>
            <urn3:AdresaVolna>
              <urn3:AdresaTextem>Brno</urn3:AdresaTextem>
              <urn3:KodZeme>CZ</urn3:KodZeme>
            </urn3:AdresaVolna>
          </urn2:AdresaPobytu>
        </urn2:FyzickaOsoba>
      </urn:Zadatel>
      <urn:DatumOd>2023-11-30</urn:DatumOd>
      <urn:Obsah>
        <urn:Obsah>Di</urn:Obsah>
        <urn:Obsah>ZpsKresba</urn:Obsah>
        <urn:Obsah>ZpsPodrobneBody</urn:Obsah>
        <urn:Obsah>ZpsOdvozenePlosneTypyObjektu</urn:Obsah>
        <urn:Obsah>ZpsDoprovodneInformace</urn:Obsah>
      </urn:Obsah>
    </urn:Data>
  </urn:VydejVerejneZmenoveDatoveSady>
</soapenv:Body>
</soapenv:Envelope>
```

Příklad odpovědi 1:

```
<SOAP-ENV:Envelope xmlns:SOAP-ENV="http://schemas.xmlsoap.org/soap/envelope/">
  <SOAP-ENV:Header/>
  <SOAP-ENV:Body>
    <ns8:VydejVerejneZmenoveDatoveSadyOdpoved
xmlns:ns4="urn:cz:isvs:dmvs:common:schemas:Messages:v1"
xmlns:ns5="urn:cz:isvs:dmvs:common:schemas:VydejDat:v1"
xmlns:ns6="urn:cz:isvs:dmvs:common:schemas:Soubory:v1"
xmlns:ns7="urn:cz:isvs:dmvs:isdtk:schemas:VydejDat:v1"
xmlns:ns8="urn:cz:isvs:dmvs:isdtk:schemas:R21bVydejVerejnychDatovychSad:v1">
      <ns4:Hlavicka>
        <ns4:UidOdpovedi>d911227f-39e4-47d9-8223-df316b257102</ns4:UidOdpovedi>
        <ns4:Vysledek stav="OK">
          <ns4:UidZadosti>c7c239ee-4d94-41f9-b739-565f715f6431</ns4:UidZadosti>
          <ns4:Hlaseni>
            <ns4:Hlaseni kod="1000" typ="Informace">
              <ns4:Zprava>Požadovaná akce byla úspěšně provedena</ns4:Zprava>
            </ns4:Hlaseni>
          </ns4:Hlaseni>
        </ns4:Vysledek>
      </ns4:Hlavicka>
      <ns8:Data>
        <ns7:DatoveSady>
          <ns7:DatoveSady>
            <ns5:Format>JVF</ns5:Format>
            <ns5:Vyhotoveno>2023-11-30T00:00:00.000</ns5:Vyhotoveno>
            <ns5:DostupneDo>2023-12-30T00:00:00.000</ns5:DostupneDo>
            <ns5:Pocet>6</ns5:Pocet>
            <ns5:CelkovaVelikost>13951</ns5:CelkovaVelikost>
            <ns5:SeznamUrl>
              <ns6:Obsah>
```

Vybudování, údržba a rozvoj informačního systému Digitální mapy veřejné správy

```
<xop:Include href="cid:aa0421de-3ac0-4ee0-afbb-f6d01d99efdd%40null"
xmlns:xop="http://www.w3.org/2004/08/xop/include"/>
</ns6:Obsah>
<ns6:Nazev>VZ_CZ010_2023-11-30.txt</ns6:Nazev>
<ns6:Velikost>738</ns6:Velikost>
<ns6:KontrolniSoucet>SHA-
256=5fa2e9fa613331f8949e631be9eeled4987affffelf01b42c1e7cb7e52c0f8ed</ns6:KontrolniSoucet>
</ns5:SeznamUrl>
</ns7:DatoveSady>
<ns7:DatoveSady>
<ns5:Format>JVF</ns5:Format>
<ns5:Vyhotoveno>2023-12-01T00:00:00.000</ns5:Vyhotoveno>
<ns5:DostupneDo>2024-01-01T00:00:00.000</ns5:DostupneDo>
<ns5:Pocet>6</ns5:Pocet>
<ns5:CelkovaVelikost>13945</ns5:CelkovaVelikost>
<ns5:SeznamUrl>
<ns6:Obsah>
<xop:Include href="cid:97e2300f-01fe-444c-8f09-95f3b9096803%40null"
xmlns:xop="http://www.w3.org/2004/08/xop/include"/>
</ns6:Obsah>
<ns6:Nazev>VZ_CZ010_2023-12-01.txt</ns6:Nazev>
<ns6:Velikost>738</ns6:Velikost>
<ns6:KontrolniSoucet>SHA-
256=d284be650f9ad6f21147eedcdc74461de68b0384152490d0b24664ee856421ed</ns6:KontrolniSoucet>
</ns5:SeznamUrl>
</ns7:DatoveSady>
<ns7:DatoveSady>
<ns5:Format>JVF</ns5:Format>
<ns5:Vyhotoveno>2023-12-02T00:00:00.000</ns5:Vyhotoveno>
<ns5:DostupneDo>2024-01-02T00:00:00.000</ns5:DostupneDo>
<ns5:Pocet>6</ns5:Pocet>
<ns5:CelkovaVelikost>13951</ns5:CelkovaVelikost>
<ns5:SeznamUrl>
<ns6:Obsah>
<xop:Include href="cid:f558b2ae-3af0-4a16-a15d-4b0ae1cd4563%40null"
xmlns:xop="http://www.w3.org/2004/08/xop/include"/>
</ns6:Obsah>
<ns6:Nazev>VZ_CZ010_2023-12-02.txt</ns6:Nazev>
<ns6:Velikost>738</ns6:Velikost>
<ns6:KontrolniSoucet>SHA-
256=dcf696bc28fe9c495846225621e7b31ae270742c4c3a13ad16a9867414ccb4e1</ns6:KontrolniSoucet>
</ns5:SeznamUrl>
</ns7:DatoveSady>
<ns7:DatoveSady>
<ns5:Format>JVF</ns5:Format>
<ns5:Vyhotoveno>2023-12-03T00:00:00.000</ns5:Vyhotoveno>
<ns5:DostupneDo>2024-01-03T00:00:00.000</ns5:DostupneDo>
<ns5:Pocet>6</ns5:Pocet>
<ns5:CelkovaVelikost>13957</ns5:CelkovaVelikost>
<ns5:SeznamUrl>
<ns6:Obsah>
<xop:Include href="cid:7f561d1b-33b7-4b84-9cb0-5a2a24819ef0%40null"
xmlns:xop="http://www.w3.org/2004/08/xop/include"/>
</ns6:Obsah>
<ns6:Nazev>VZ_CZ010_2023-12-03.txt</ns6:Nazev>
<ns6:Velikost>738</ns6:Velikost>
<ns6:KontrolniSoucet>SHA-
256=47e5470330d204de66cbae48fdcba9af8aa735af4846e8bbaaeedb3b6deb1aa</ns6:KontrolniSoucet>
</ns5:SeznamUrl>
</ns7:DatoveSady>
<ns7:DatoveSady>
<ns5:Format>JVF</ns5:Format>
<ns5:Vyhotoveno>2023-12-04T00:00:00.000</ns5:Vyhotoveno>
<ns5:DostupneDo>2024-01-04T00:00:00.000</ns5:DostupneDo>
<ns5:Pocet>6</ns5:Pocet>
<ns5:CelkovaVelikost>13963</ns5:CelkovaVelikost>
```

Vybudování, údržba a rozvoj informačního systému Digitální mapy veřejné správy

```
<ns5:SeznamUrl>
  <ns6:Obsah>
    <xop:Include href="cid:8697e978-ea12-4a01-9515-73e60be0018a%40null"
xmlns:xop="http://www.w3.org/2004/08/xop/include"/>
  </ns6:Obsah>
  <ns6:Nazev>VZ_CZ010_2023-12-04.txt</ns6:Nazev>
  <ns6:Velikost>738</ns6:Velikost>
  <ns6:KontrolniSoucet>SHA-
256=337b96fb0765f66a9a4345c122f3621dd3b8a09b7826761303c714df2f38f9f2</ns6:KontrolniSoucet>
</ns5:SeznamUrl>
</ns7:DatoveSady>
<ns7:DatoveSady>
  <ns5:Format>JVF</ns5:Format>
  <ns5:Vyhotoveno>2023-12-05T00:00:00.000</ns5:Vyhotoveno>
  <ns5:DostupneDo>2024-01-05T00:00:00.000</ns5:DostupneDo>
  <ns5:Pocet>6</ns5:Pocet>
  <ns5:CelkovaVelikost>13969</ns5:CelkovaVelikost>
  <ns5:SeznamUrl>
    <ns6:Obsah>
      <xop:Include href="cid:fa7e57cb-0d65-4b5e-a149-faba834373ec%40null"
xmlns:xop="http://www.w3.org/2004/08/xop/include"/>
    </ns6:Obsah>
    <ns6:Nazev>VZ_CZ010_2023-12-05.txt</ns6:Nazev>
    <ns6:Velikost>738</ns6:Velikost>
    <ns6:KontrolniSoucet>SHA-
256=8c934f422f7e54f8337aa0cd251af9aee8eb159dc70ea60fd42abf3db339c370</ns6:KontrolniSoucet>
  </ns5:SeznamUrl>
</ns7:DatoveSady>
<ns7:DatoveSady>
  <ns5:Format>JVF</ns5:Format>
  <ns5:Vyhotoveno>2023-12-06T00:00:00.000</ns5:Vyhotoveno>
  <ns5:DostupneDo>2024-01-06T00:00:00.000</ns5:DostupneDo>
  <ns5:Pocet>6</ns5:Pocet>
  <ns5:CelkovaVelikost>13975</ns5:CelkovaVelikost>
  <ns5:SeznamUrl>
    <ns6:Obsah>
      <xop:Include href="cid:76c1b73c-bfca-495d-a1ff-caa6c08ad0cd%40null"
xmlns:xop="http://www.w3.org/2004/08/xop/include"/>
    </ns6:Obsah>
    <ns6:Nazev>VZ_CZ010_2023-12-06.txt</ns6:Nazev>
    <ns6:Velikost>738</ns6:Velikost>
    <ns6:KontrolniSoucet>SHA-
256=f0f73dd4d101b567194ae29278d3ae0d911e2f55a47a99a4bbc85dba34daadf</ns6:KontrolniSoucet>
  </ns5:SeznamUrl>
</ns7:DatoveSady>
<ns7:DatoveSady>
  <ns5:Format>JVF</ns5:Format>
  <ns5:Vyhotoveno>2023-12-07T00:00:00.000</ns5:Vyhotoveno>
  <ns5:DostupneDo>2024-01-07T00:00:00.000</ns5:DostupneDo>
  <ns5:Pocet>6</ns5:Pocet>
  <ns5:CelkovaVelikost>13981</ns5:CelkovaVelikost>
  <ns5:SeznamUrl>
    <ns6:Obsah>
      <xop:Include href="cid:57c0bbf4-5e25-4b8c-bc14-64470fdd5e3c%40null"
xmlns:xop="http://www.w3.org/2004/08/xop/include"/>
    </ns6:Obsah>
    <ns6:Nazev>VZ_CZ010_2023-12-07.txt</ns6:Nazev>
    <ns6:Velikost>738</ns6:Velikost>
    <ns6:KontrolniSoucet>SHA-
256=513845563c7d379315f68e1e4a0bf54ae08cc9c085e49e3b08b452a07cc0a225</ns6:KontrolniSoucet>
  </ns5:SeznamUrl>
</ns7:DatoveSady>
<ns7:DatoveSady>
  <ns5:Format>JVF</ns5:Format>
  <ns5:Vyhotoveno>2023-12-08T00:00:00.000</ns5:Vyhotoveno>
  <ns5:DostupneDo>2024-01-08T00:00:00.000</ns5:DostupneDo>
```

Vybudování, údržba a rozvoj informačního systému Digitální mapy veřejné správy

```
<ns5:Pocet>6</ns5:Pocet>
<ns5:CelkovaVelikost>13987</ns5:CelkovaVelikost>
<ns5:SeznamUrl>
  <ns6:Obsah>
    <xop:Include href="cid:be4f6884-4256-4e31-8f3b-ceee889f007e%40null"
xmlns:xop="http://www.w3.org/2004/08/xop/include"/>
    </ns6:Obsah>
    <ns6:Nazev>VZ_CZ010_2023-12-08.txt</ns6:Nazev>
    <ns6:Velikost>738</ns6:Velikost>
    <ns6:KontrolniSoucet>SHA-
256=da61efa76489eade0d8b656b45b34f87c264ad1c895c334a2e62ef01b77df9</ns6:KontrolniSoucet>
  </ns5:SeznamUrl>
</ns7:DatoveSady>
<ns7:DatoveSady>
  <ns5:Format>JVF</ns5:Format>
  <ns5:Vyhotoveno>2023-12-09T00:00:00.000</ns5:Vyhotoveno>
  <ns5:DostupneDo>2024-01-09T00:00:00.000</ns5:DostupneDo>
  <ns5:Pocet>6</ns5:Pocet>
  <ns5:CelkovaVelikost>13993</ns5:CelkovaVelikost>
  <ns5:SeznamUrl>
    <ns6:Obsah>
      <xop:Include href="cid:c24194ff-6c4d-4ee2-8a9d-64cf720503d1%40null"
xmlns:xop="http://www.w3.org/2004/08/xop/include"/>
      </ns6:Obsah>
      <ns6:Nazev>VZ_CZ010_2023-12-09.txt</ns6:Nazev>
      <ns6:Velikost>738</ns6:Velikost>
      <ns6:KontrolniSoucet>SHA-
256=31a211a5313d36bf4a1ba4cc91e328121db0d3727475c12c0fed1a1a0f461a9c</ns6:KontrolniSoucet>
    </ns5:SeznamUrl>
  </ns7:DatoveSady>
  <ns7:DatoveSady>
    <ns5:Format>JVF</ns5:Format>
    <ns5:Vyhotoveno>2023-12-10T00:00:00.000</ns5:Vyhotoveno>
    <ns5:DostupneDo>2024-01-10T00:00:00.000</ns5:DostupneDo>
    <ns5:Pocet>6</ns5:Pocet>
    <ns5:CelkovaVelikost>13945</ns5:CelkovaVelikost>
    <ns5:SeznamUrl>
      <ns6:Obsah>
        <xop:Include href="cid:d74c427b-960d-4350-9b95-61cbb9ed767b%40null"
xmlns:xop="http://www.w3.org/2004/08/xop/include"/>
        </ns6:Obsah>
        <ns6:Nazev>VZ_CZ010_2023-12-10.txt</ns6:Nazev>
        <ns6:Velikost>738</ns6:Velikost>
        <ns6:KontrolniSoucet>SHA-
256=465191814298b5813f6603304a33b343638a3d018cc0bc35942ef4ad4ab06a35</ns6:KontrolniSoucet>
      </ns5:SeznamUrl>
    </ns7:DatoveSady>
    <ns7:DatoveSady>
      <ns5:Format>JVF</ns5:Format>
      <ns5:Vyhotoveno>2023-12-11T00:00:00.000</ns5:Vyhotoveno>
      <ns5:DostupneDo>2024-01-11T00:00:00.000</ns5:DostupneDo>
      <ns5:Pocet>6</ns5:Pocet>
      <ns5:CelkovaVelikost>13951</ns5:CelkovaVelikost>
      <ns5:SeznamUrl>
        <ns6:Obsah>
          <xop:Include href="cid:270e9a28-1be6-474f-b446-a8c33c555e2d%40null"
xmlns:xop="http://www.w3.org/2004/08/xop/include"/>
          </ns6:Obsah>
          <ns6:Nazev>VZ_CZ010_2023-12-11.txt</ns6:Nazev>
          <ns6:Velikost>738</ns6:Velikost>
          <ns6:KontrolniSoucet>SHA-
256=3ba2e1aa91f2d907abfef0811dd7202c753c877e36ee90b920408650fcc6aee3</ns6:KontrolniSoucet>
        </ns5:SeznamUrl>
      </ns7:DatoveSady>
    </ns7:DatoveSady>
  </ns8:Data>
```

Vybudování, údržba a rozvoj informačního systému Digitální mapy veřejné správy

```
</ns8:VydejVerejneZmenoveDatoveSadyOdpoved>
</SOAP-ENV:Body>
</SOAP-ENV:Envelope>
```

Příklad volání služby 2:

```
<SOAP-ENV:Envelope xmlns:SOAP-ENV="http://schemas.xmlsoap.org/soap/envelope/">
  <SOAP-ENV:Header/>
  <SOAP-ENV:Body>
    <ns8:VydejVerejneZmenoveDatoveSady
      xmlns:ns11="urn:cz:isvs:dmvs:isdtmk:schemas:VydejDat:v1"
      xmlns:ns2="urn:cz:isvs:dmvs:common:schemas:Adresy:v1"
      xmlns:ns4="urn:cz:isvs:dmvs:common:schemas:Messages:v1"
      xmlns:ns8="urn:cz:isvs:dmvs:isdtmk:schemas:R21bVydejVerejnychDatovychSad:v1">
      <ns4:Hlavicka>
        <ns4:UidZadosti>2c8655fc-b762-4911-afe6-05904742dea1</ns4:UidZadosti>
      </ns4:Hlavicka>
      <ns8:Data>
        <ns8:Zadatel>
          <ns11:PravnickaOsoba>
            <ns11:Ico>25712</ns11:Ico>
            <ns11:Nazev>Český úřad zeměměřický a katastrální</ns11:Nazev>
            <ns11:AdresaSidla>
              <ns2:AdresaRuian>
                <ns2:AdresniMisto>
                  <ns2:Kod>25133616</ns2:Kod>
                </ns2:AdresniMisto>
                <ns2:Ulice>Pod sídlištěm</ns2:Ulice>
                <ns2:Obec>Praha</ns2:Obec>
                <ns2:CisloDomovni>1800</ns2:CisloDomovni>
                <ns2:CisloOrientacni>9</ns2:CisloOrientacni>
                <ns2:Psc>18200</ns2:Psc>
              </ns2:AdresaRuian>
            </ns11:AdresaSidla>
          </ns11:PravnickaOsoba>
        </ns8:Zadatel>
        <ns8:DatumOd>2025-01-06</ns8:DatumOd>
        <ns8:Obsah>
          <ns8:Obsah>ZpsKresba</ns8:Obsah>
          <ns8:Obsah>ZpsPodrobneBody</ns8:Obsah>
          <ns8:Obsah>ZpsOdvozenePlosneTypyObjektu</ns8:Obsah>
          <ns8:Obsah>ZpsDoprovodneInformace</ns8:Obsah>
        </ns8:Obsah>
      </ns8:Data>
    </ns8:VydejVerejneZmenoveDatoveSady>
  </SOAP-ENV:Body>
</SOAP-ENV:Envelope>
```

Příklad odpovědi 2:

```
<SOAP-ENV:Envelope xmlns:SOAP-ENV="http://schemas.xmlsoap.org/soap/envelope/">
  <SOAP-ENV:Header/>
  <SOAP-ENV:Body>
    <ns11:VydejVerejneZmenoveDatoveSadyOdpoved
      xmlns:ns10="urn:cz:isvs:dmvs:isdtmk:schemas:VydejDat:v1"
      xmlns:ns11="urn:cz:isvs:dmvs:isdtmk:schemas:R21bVydejVerejnychDatovychSad:v1"
      xmlns:ns4="urn:cz:isvs:dmvs:common:schemas:Messages:v1"
      xmlns:ns8="urn:cz:isvs:dmvs:common:schemas:VydejDat:v1"
      xmlns:ns9="urn:cz:isvs:dmvs:common:schemas:Soubory:v1">
      <ns4:Hlavicka>
        <ns4:UidOdpovedi>4eaa0edd-3211-4472-8355-65b0c4fa7873</ns4:UidOdpovedi>
        <ns4:Vysledek stav="OK">
          <ns4:UidZadosti>2c8655fc-b762-4911-afe6-05904742dea1</ns4:UidZadosti>
          <ns4:Hlaseni>
            <ns4:Hlaseni kod="1000" typ="Informace">
              <ns4:Zprava>Požadovaná akce byla úspěšně provedena</ns4:Zprava>
            </ns4:Hlaseni>
          </ns4:Hlaseni>
        </ns4:Vysledek>
      </ns4:Hlavicka>
    </ns11:VydejVerejneZmenoveDatoveSadyOdpoved>
  </SOAP-ENV:Body>
</SOAP-ENV:Envelope>
```

Vybudování, údržba a rozvoj informačního systému Digitální mapy veřejné správy

```

        </ns4:Hlaseni>
    </ns4:Hlaseni>
    </ns4:Vysledek>
</ns4:Hlavicka>
<ns11:Data>
    <ns10:DatoveSady>
        <ns10:DatoveSady>
            <ns8:Format>JVF</ns8:Format>
            <ns8:Vyhотовeno>2025-01-06T00:00:00.000+01:00</ns8:Vyhотовeno>
            <ns8:DostupneDo>2025-02-06T00:00:00.000+01:00</ns8:DostupneDo>
            <ns8:Pocet>4</ns8:Pocet>
            <ns8:CelkovaVelikost>9837</ns8:CelkovaVelikost>
            <ns8:SeznamUrl>
                <ns9:Obsah>
                    <xop:Include href="cid:ecab3877-b9b5-4cbe-935f-58ff9c5b7547%40null"
xmlns:xop="http://www.w3.org/2004/08/xop/include"/>
                </ns9:Obsah>
                <ns9:Nazev>VZ_CZ010_2025-01-06.txt</ns9:Nazev>
                <ns9:Velikost>498</ns9:Velikost>
                <ns9:KontrolniSoucet>SHA-
256=93454cad2bcc369626694e362203dc5fd49a7ccc3e09d3134ee6002756420620</ns9:KontrolniSoucet>
            </ns8:SeznamUrl>
        </ns10:DatoveSady>
        <ns10:DatoveSady>
            <ns8:Format>JVF</ns8:Format>
            <ns8:Vyhотовeno>2025-01-07T00:00:00.000+01:00</ns8:Vyhотовeno>
            <ns8:DostupneDo>2025-02-07T00:00:00.000+01:00</ns8:DostupneDo>
            <ns8:Pocet>4</ns8:Pocet>
            <ns8:CelkovaVelikost>9841</ns8:CelkovaVelikost>
            <ns8:SeznamUrl>
                <ns9:Obsah>
                    <xop:Include href="cid:b2f5641c-0d0c-48b6-bad6-d0b7b25c9b1b%40null"
xmlns:xop="http://www.w3.org/2004/08/xop/include"/>
                </ns9:Obsah>
                <ns9:Nazev>VZ_CZ010_2025-01-07.txt</ns9:Nazev>
                <ns9:Velikost>498</ns9:Velikost>
                <ns9:KontrolniSoucet>SHA-
256=69197f6e6058d747f056793f41f9a3f9ec729b86b6f4f0aeb9e4bdeb0da8709c</ns9:KontrolniSoucet>
            </ns8:SeznamUrl>
        </ns10:DatoveSady>
        <ns10:DatoveSady>
            <ns8:Format>JVF</ns8:Format>
            <ns8:Vyhотовeno>2025-01-08T00:00:00.000+01:00</ns8:Vyhотовeno>
            <ns8:DostupneDo>2025-02-08T00:00:00.000+01:00</ns8:DostupneDo>
            <ns8:Pocet>4</ns8:Pocet>
            <ns8:CelkovaVelikost>9845</ns8:CelkovaVelikost>
            <ns8:SeznamUrl>
                <ns9:Obsah>
                    <xop:Include href="cid:4472c671-flac-4aa0-9248-448bd86d1478%40null"
xmlns:xop="http://www.w3.org/2004/08/xop/include"/>
                </ns9:Obsah>
                <ns9:Nazev>VZ_CZ010_2025-01-08.txt</ns9:Nazev>
                <ns9:Velikost>498</ns9:Velikost>
                <ns9:KontrolniSoucet>SHA-
256=88099ddd2d8369cfc4cdc67859383be025c01736c03c20929a595bd6a424da7a</ns9:KontrolniSoucet>
            </ns8:SeznamUrl>
        </ns10:DatoveSady>
        <ns10:DatoveSady>
            <ns8:Format>JVF</ns8:Format>
            <ns8:Vyhотовeno>2025-01-09T00:00:00.000+01:00</ns8:Vyhотовeno>
            <ns8:DostupneDo>2025-02-09T00:00:00.000+01:00</ns8:DostupneDo>
            <ns8:Pocet>4</ns8:Pocet>
            <ns8:CelkovaVelikost>9849</ns8:CelkovaVelikost>
            <ns8:SeznamUrl>
                <ns9:Obsah>

```


Vybudování, údržba a rozvoj informačního systému Digitální mapy veřejné správy

```

      <xop:Include href="cid:3a4693c0-fa59-4211-b0cb-662253eb19f8%40null"
xmlns:xop="http://www.w3.org/2004/08/xop/include"/>
      </ns9:Obsah>
      <ns9:Nazev>VZ_CZ010_2025-01-09.txt</ns9:Nazev>
      <ns9:Velikost>498</ns9:Velikost>
      <ns9:KontrolniSoucet>SHA-
256=afa30bd057a74b5707182554d336b93a718bdf2cdceecb491a29ddf564917386</ns9:KontrolniSoucet>
      </ns8:SeznamUrl>
    </ns10:DatoveSady>
    .....
    <ns10:DatoveSady>
      <ns8:Format>JVF</ns8:Format>
      <ns8:Vyhotoveno>2025-03-06T00:00:00.000+01:00</ns8:Vyhotoveno>
      <ns8:DostupneDo>2025-04-06T00:00:00.000+02:00</ns8:DostupneDo>
      <ns8:Pocet>4</ns8:Pocet>
      <ns8:CelkovaVelikost>9845</ns8:CelkovaVelikost>
      <ns8:SeznamUrl>
      <ns9:Obsah>
      <xop:Include href="cid:173e9b35-24bf-4ccb-b041-43a0e33aa828%40null"
xmlns:xop="http://www.w3.org/2004/08/xop/include"/>
      </ns9:Obsah>
      <ns9:Nazev>VZ_CZ010_2025-03-06.txt</ns9:Nazev>
      <ns9:Velikost>498</ns9:Velikost>
      <ns9:KontrolniSoucet>SHA-
256=b0fd119578fa81370bb1e3b8815eb4c5bdf7b1f3f40d2cf7bf3782cee4c63ebb</ns9:KontrolniSoucet>
      </ns8:SeznamUrl>
    </ns10:DatoveSady>
  </ns10:DatoveSady>
</ns11:Data>
</ns11:VydejVerejneZmenoveDatoveSadyOdpoved>
</SOAP-ENV:Body>
</SOAP-ENV:Envelope>

```

1.5 Varovná hlášení a chyby

Tabulka 9. Chybové odpovědi webové služby

Operace	Typ hlášení	Kod	Zprava	Detail
vydejVerejneStavoveDatoveSady	Chyba	4100	Chybné vstupní parametry	Zadaná obec %KodObce% není součástí volaného IS DTMK.
vydejVerejneStavoveDatoveSady	Chyba	4100	Chybné vstupní parametry	Zadany mo/mc není součástí volaného IS DTMK. Neznámý kód %KodMoMc%.
vydejVerejneStavoveDatoveSady	Chyba	4100	Chybné vstupní parametry	Alespoň jedna položka definující obsah vydávaných dat DTM musí mít boolean hodnotu = true.

1.6 Odkazy na další dokumenty

WSDL služby:

dmvs-ws-api/isdtmk-ws-api/wsd/R21bVydejVerejnychDatovychSad/R21bVydejVerejnychDatovychSad-v1.wsdl

XSD služby:

dmvs-ws-api/isdtmk-ws-api/xsd/DmvsWsApiV1/VydejDat/DatovaSada-v1.xsd
dmvs-ws-api/isdtmk-ws-api/xsd/DmvsWsApiV1/VydejDat/SpecifikaceObsahuNeverejneDatoveSady-v1.xsd
dmvs-ws-api/isdtmk-ws-api/xsd/DmvsWsApiV1/VydejDat/SpecifikaceObsahuVerejneDatoveSady-v1.xsd
dmvs-ws-api/isdtmk-ws-api/xsd/DmvsWsApiV1/VydejDat/VydejDatFormat-v1.xsd
dmvs-ws-api/isdtmk-ws-api/xsd/DmvsWsApiV1/VydejDat/VydejDatPravniPredpisReference-v1.xsd
dmvs-ws-api/isdtmk-ws-api/xsd/DmvsWsApiV1/VydejDat/VydejDatStatusZadatele-v1.xsd
dmvs-ws-api/isdtmk-ws-api/xsd/DmvsWsApiV1/VydejDat/VydejDatUcelReference-v1.xsd
dmvs-ws-api/isdtmk-ws-api/xsd/DmvsWsApiV1/VydejDat/VydejDat-v1.xsd
dmvs-ws-api/isdtmk-ws-api/xsd/DmvsWsApiV1/VydejDat/VydejNeverejnychDatZadatel-v1.xsd
dmvs-ws-api/isdtmk-ws-api/xsd/DmvsWsApiV1/VydejDat/VydejNeverejnychDatZadost-v1.xsd

dmvs-ws-api/isdtmk-ws-api/xsd/IsDtmkWsApiV1/VydejDat/IsDtmkDatoveSadyVystup-v1.xsd
dmvs-ws-api/isdtmk-ws-api/xsd/IsDtmkWsApiV1/VydejDat/IsDtmkVydejNeverejnychDatZadatel-v1
dmvs-ws-api/isdtmk-ws-api/xsd/IsDtmkWsApiV1/VydejDat/IsDtmkVydejVerejnychDatZadatel-v1
dmvs-ws-api/isdtmk-ws-api/xsd/IsDtmkWsApiV1/VydejDat/VydejDatFyzickaOsoba-v1
dmvs-ws-api/isdtmk-ws-api/xsd/IsDtmkWsApiV1/VydejDat/VydejDatPravnickaOsoba-v1
dmvs-ws-api/isdtmk-ws-api/xsd/IsDtmkWsApiV1/VydejDat/VydejDat-v1

dmvs-ws-api/isdtmk-ws-api/xsd/IsDtmkWsApiV1/R21bVydejVerejnychDatovychSad/R21bVydejVerejnychDatovychSad-v1.xsd
dmvs-ws-api/isdtmk-ws-api/xsd/IsDtmkWsApiV1/R21bVydejVerejnychDatovychSad/VydejVerejneStavoveDatoveSadyData-v1.xsd
dmvs-ws-api/isdtmk-ws-api/xsd/IsDtmkWsApiV1/R21bVydejVerejnychDatovychSad/VydejVerejneStavoveDatoveSadyOdpovedData-v1.xsd
dmvs-ws-api/isdtmk-ws-api/xsd/IsDtmkWsApiV1/R21bVydejVerejnychDatovychSad/VydejVerejneStavoveDatoveSadyOdpoved-v1.xsd
dmvs-ws-api/isdtmk-ws-api/xsd/IsDtmkWsApiV1/R21bVydejVerejnychDatovychSad/VydejVerejneStavoveDatoveSady-v1.xsd
dmvs-ws-api/isdtmk-ws-api/xsd/IsDtmkWsApiV1/R21bVydejVerejnychDatovychSad/VydejVerejneZmenoveDatoveSadyData-v1.xsd
dmvs-ws-api/isdtmk-ws-api/xsd/IsDtmkWsApiV1/R21bVydejVerejnychDatovychSad/VydejVerejneZmenoveDatoveSadyOdpovedData-v1.xsd
dmvs-ws-api/isdtmk-ws-api/xsd/IsDtmkWsApiV1/R21bVydejVerejnychDatovychSad/VydejVerejneZmenoveDatoveSadyOdpoved-v1.xsd
dmvs-ws-api/isdtmk-ws-api/xsd/IsDtmkWsApiV1/R21bVydejVerejnychDatovychSad/VydejVerejneZmenoveDatoveSady-v1.xsd

Dokument obsahující základní principy chování služeb a společné prvky služeb:

CUZK_DMVS_zakladni_principy_chovani_sluzeb.pdf