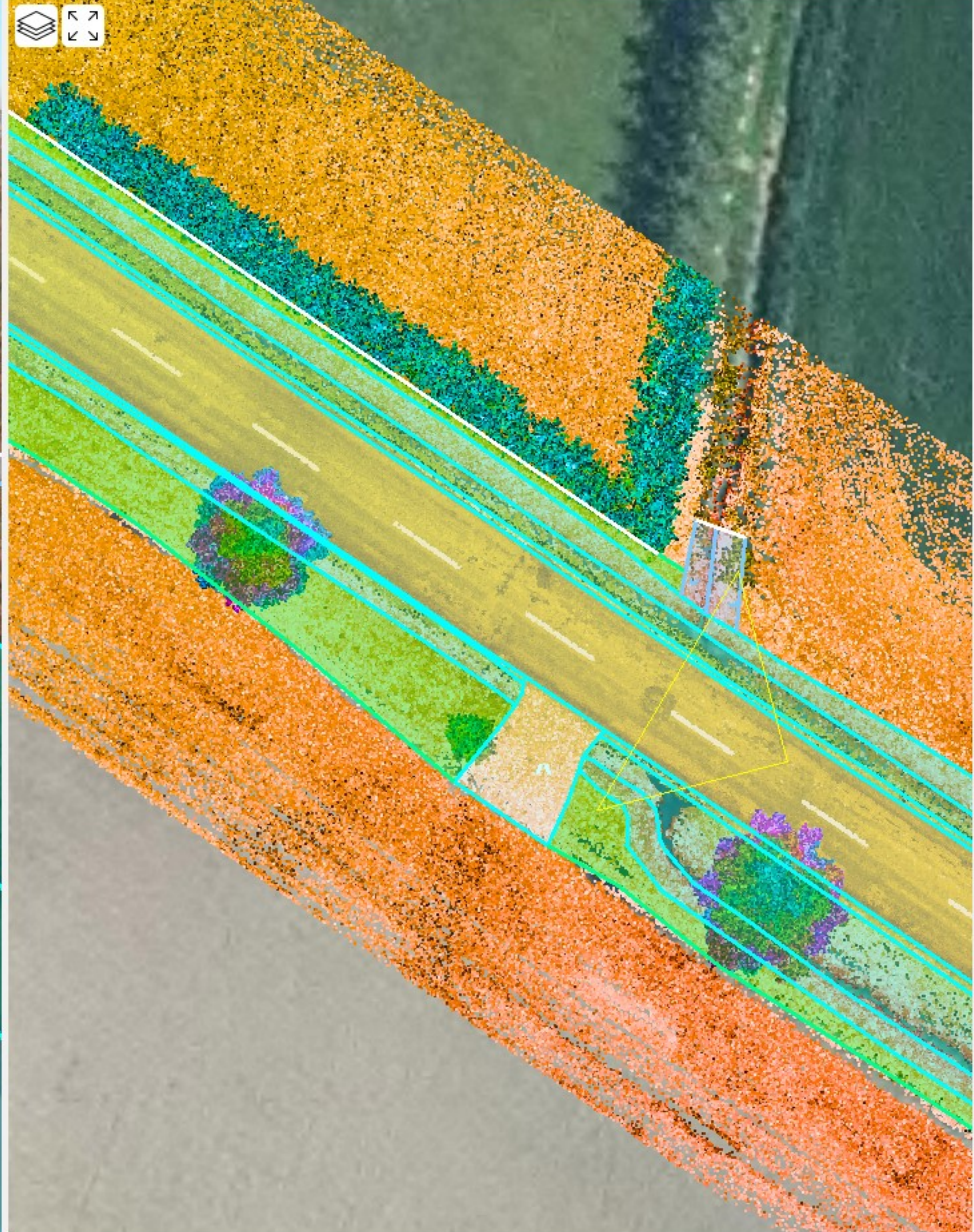
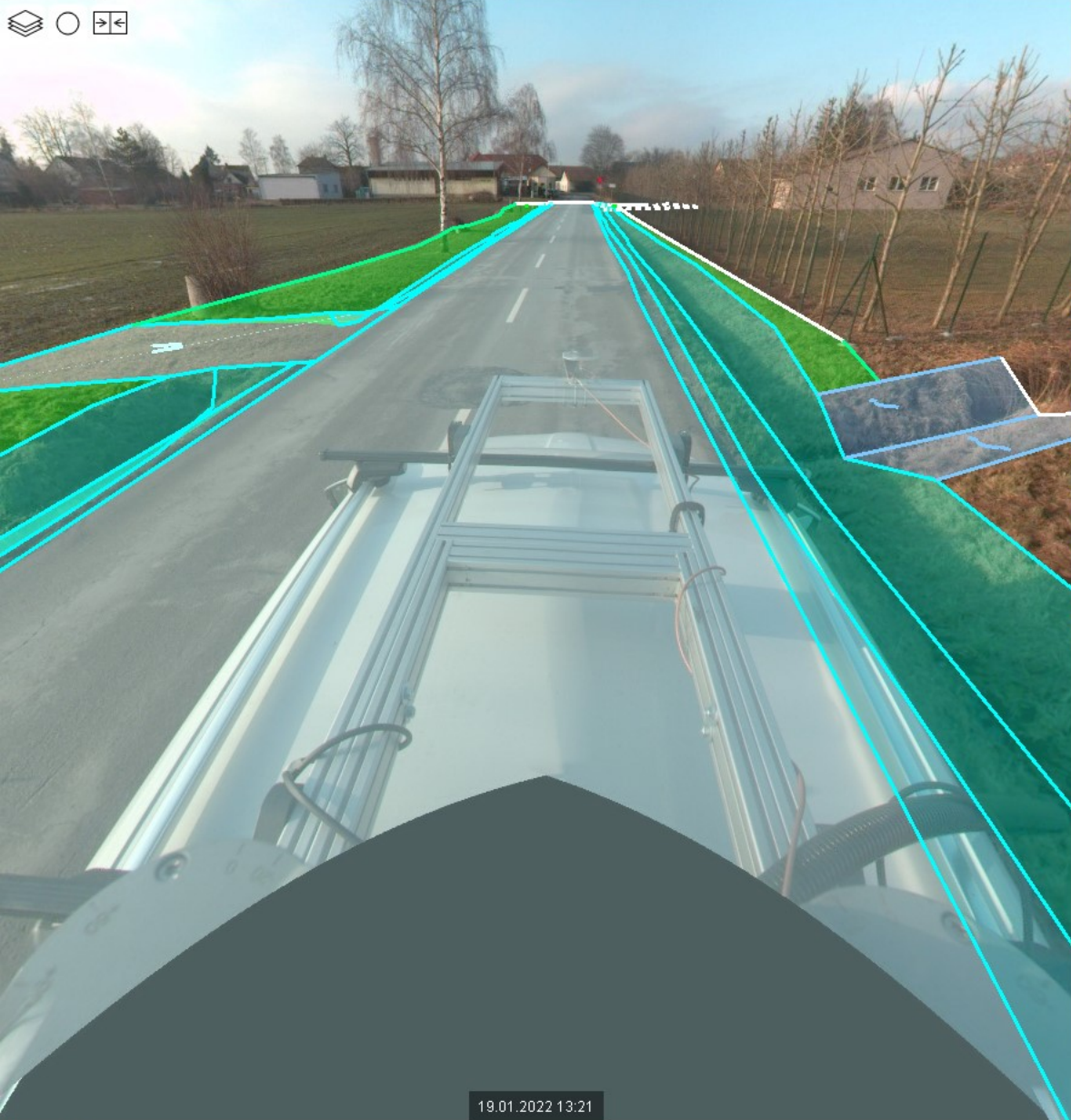


GISOFT

WE MAKE YOUR WORK EASIER

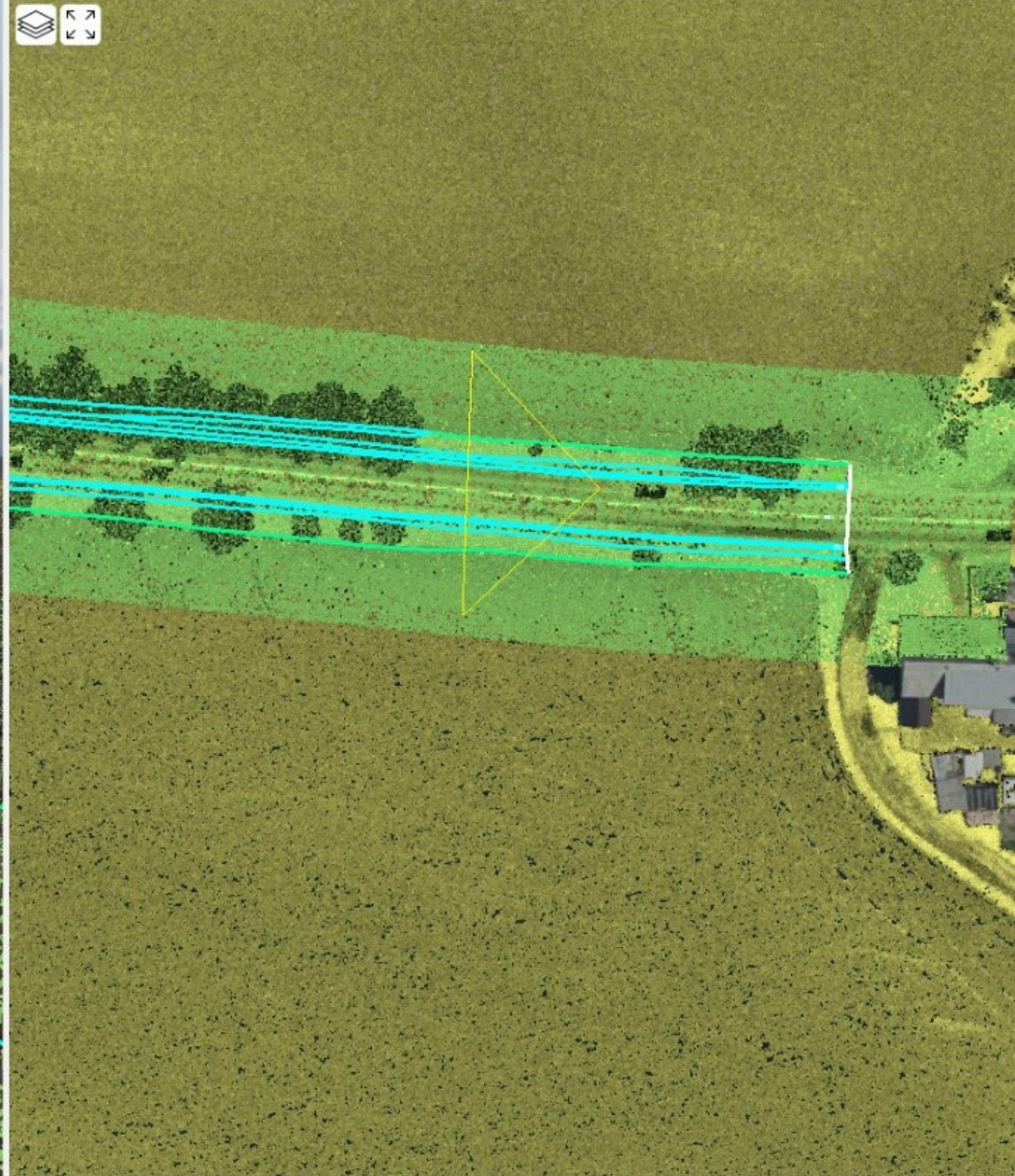
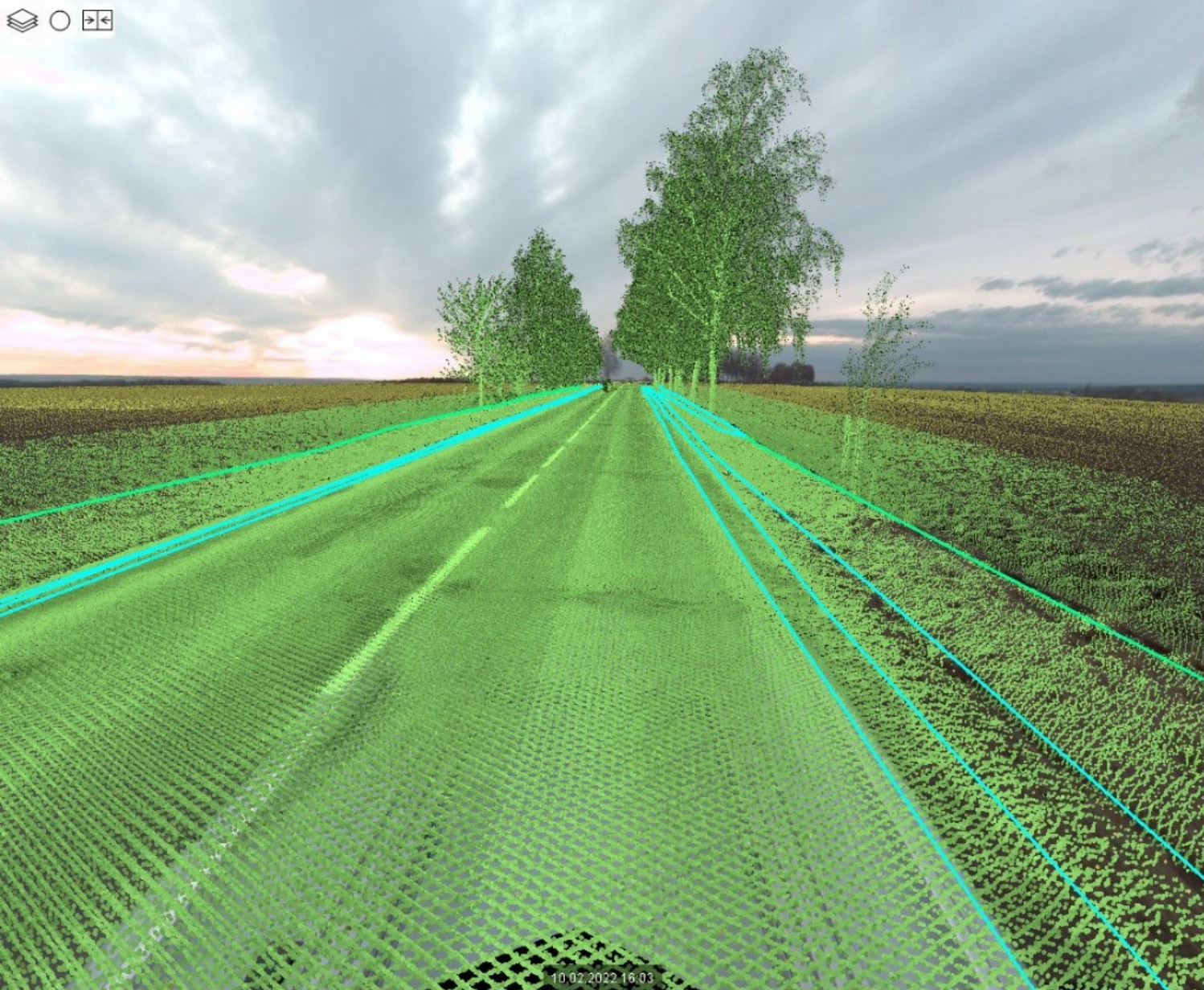
**Panorama Editor / Studio
a zpracování dat
pro DTM ČR, DTMŽ, DTM ŘSD
Michal Holeš**

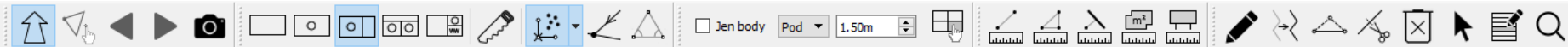


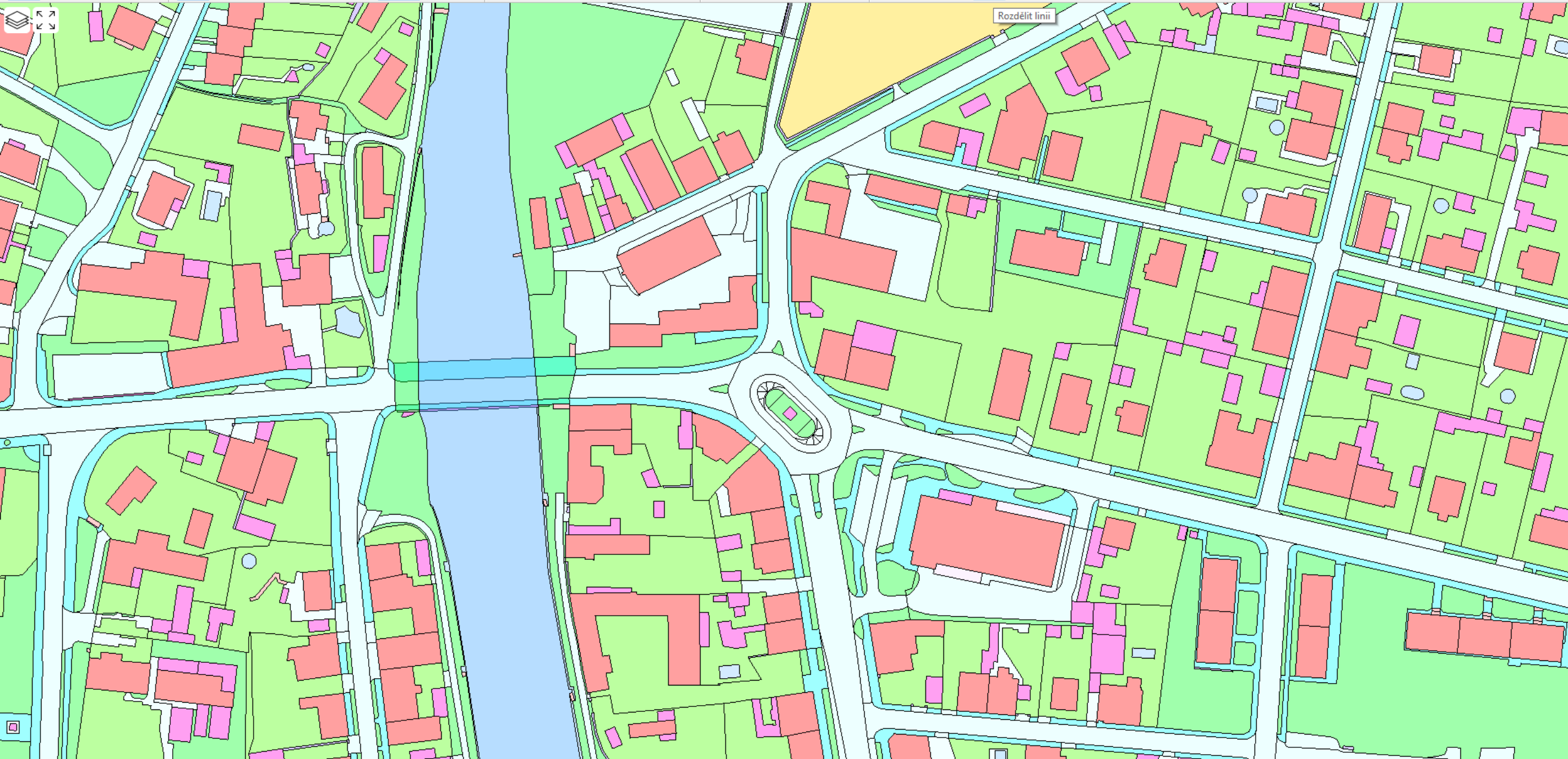
02.KL hranice dopravní stavby nebo plochy

Typ dopravní stavby nebo plochy *	nezjištěno
Způsob porizeni ZPS *	geodeticky - pozemním laserovým skenováním
Trída presnosti *	3
Uroveň umísteni objektu ZPS *	0
Popis objektu	
Objekt	02.KL hranice dopravní stavby nebo plochy

19.01.2022 13:21









- Otevřít soubor GML...
- Zkontrolovat a opravit vlastnosti geometrií a topologii...
- Zkontrolovat plochy...
- Nastavit / zkontrolovat atributy typu liniového objektu...
- Zkontrolovat atributy...
- Zkontrolovat podrobné body ZPS...
- Vytvořit podrobné body ZPS...
- Zkontrolovat vše (jen kontroly)...
- Otevřít chybový protokol...
- Nastavit výchozí hodnoty ...
- Aktualizovat na novější verzi šablony...
- Spojit geodatabáze DTM ČR...
- Doplnit atributy podle typu objektu B2...
- Převést objekty ŘSD B2 na objekty ŘSD B2plus...
- Exportovat soubor GML...
- Exportovat body...

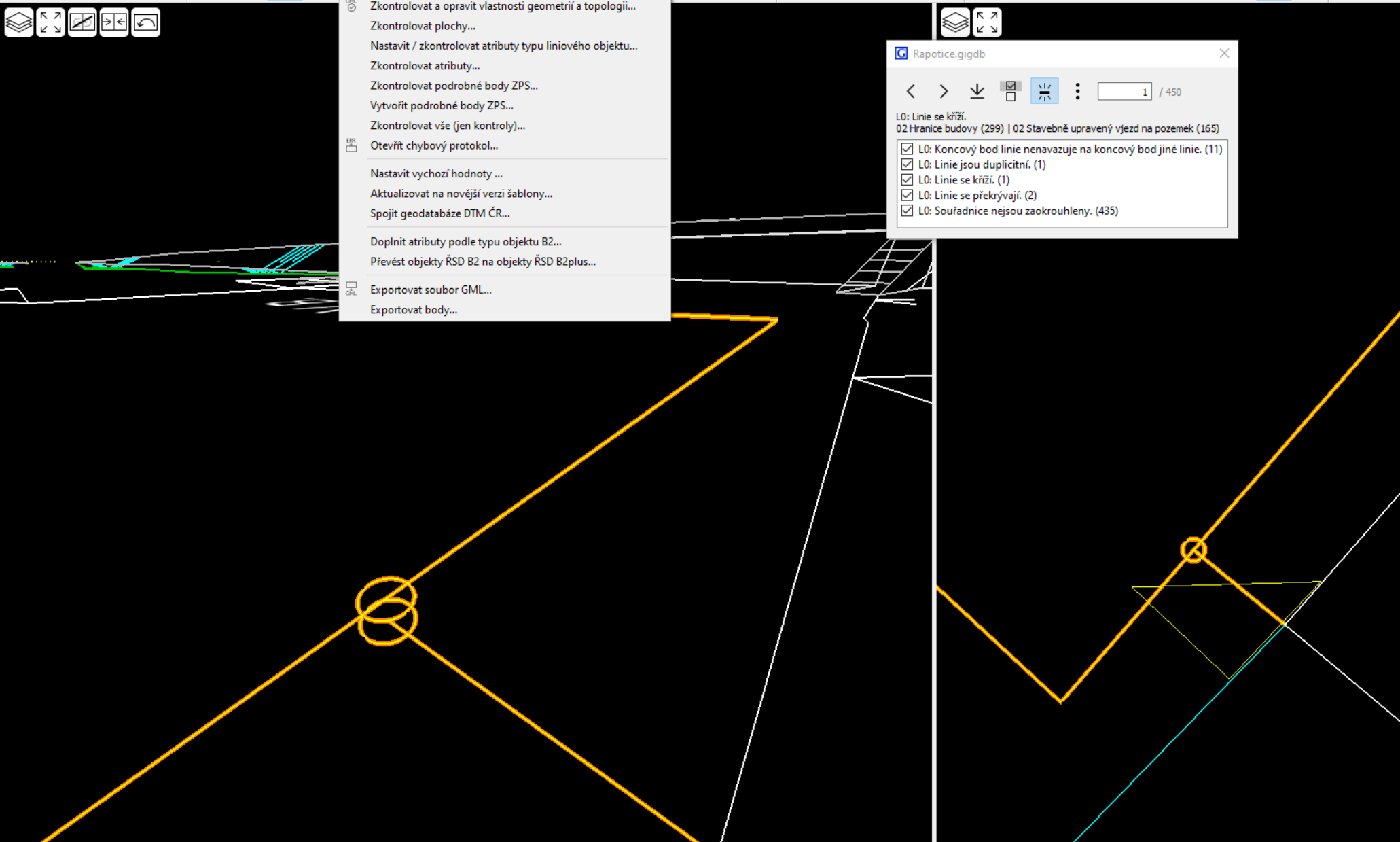


Rapotice.gigdb

1 / 450

L0: Linie se kříží.
02 Hranice budovy (299) | 02 Stavebně upravený vjezd na pozemek (165)

- L0: Koncový bod linie nenavazuje na koncový bod jiné linie. (11)
- L0: Linie jsou duplicitní. (1)
- L0: Linie se kříží. (1)
- L0: Linie se překrývají. (2)
- L0: Souřadnice nejsou zaokrouhleny. (435)



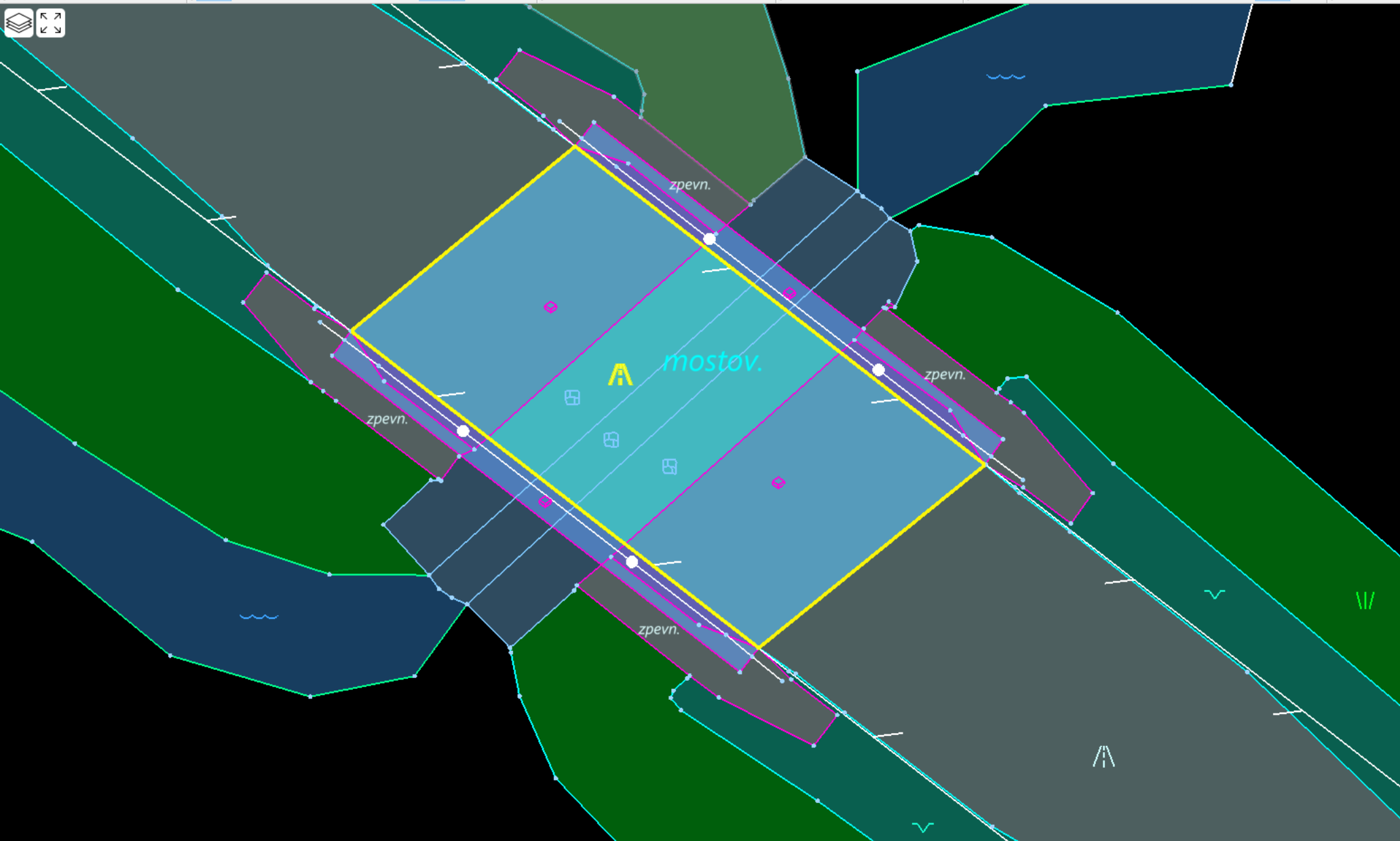
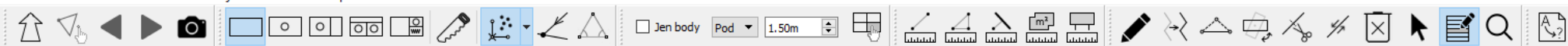
02 Hranice budovy (299)

Popis	
Úroveň umístění objektu ZPS *	0
Třída přesnosti v poloze	
Třída přesnosti ve výšce	
Konsolidační text	30003=tech.ř budova
ObjCode	30031 - 023 Budova
CompoundLink	102114
SourceID	1 - Rapotice.dgn
Typ objektu	023 Budova

Atributy Umístit objekt

Aktuální stav

- pracuje s více verzemi JVF (aktuálně 1.4.2.1, 1.4.2.3, 1.4.3)
- kontroly podle verze JVF / podle typu dat (DTM ČR, DTMŽ, DTM ŘSD)
- umí převést data z jedné verze JVF do druhé



Umístit objekt

Aktivní data: Olsi.gigdb

Kategorie: ZPS Budovy a stavby

Režim:

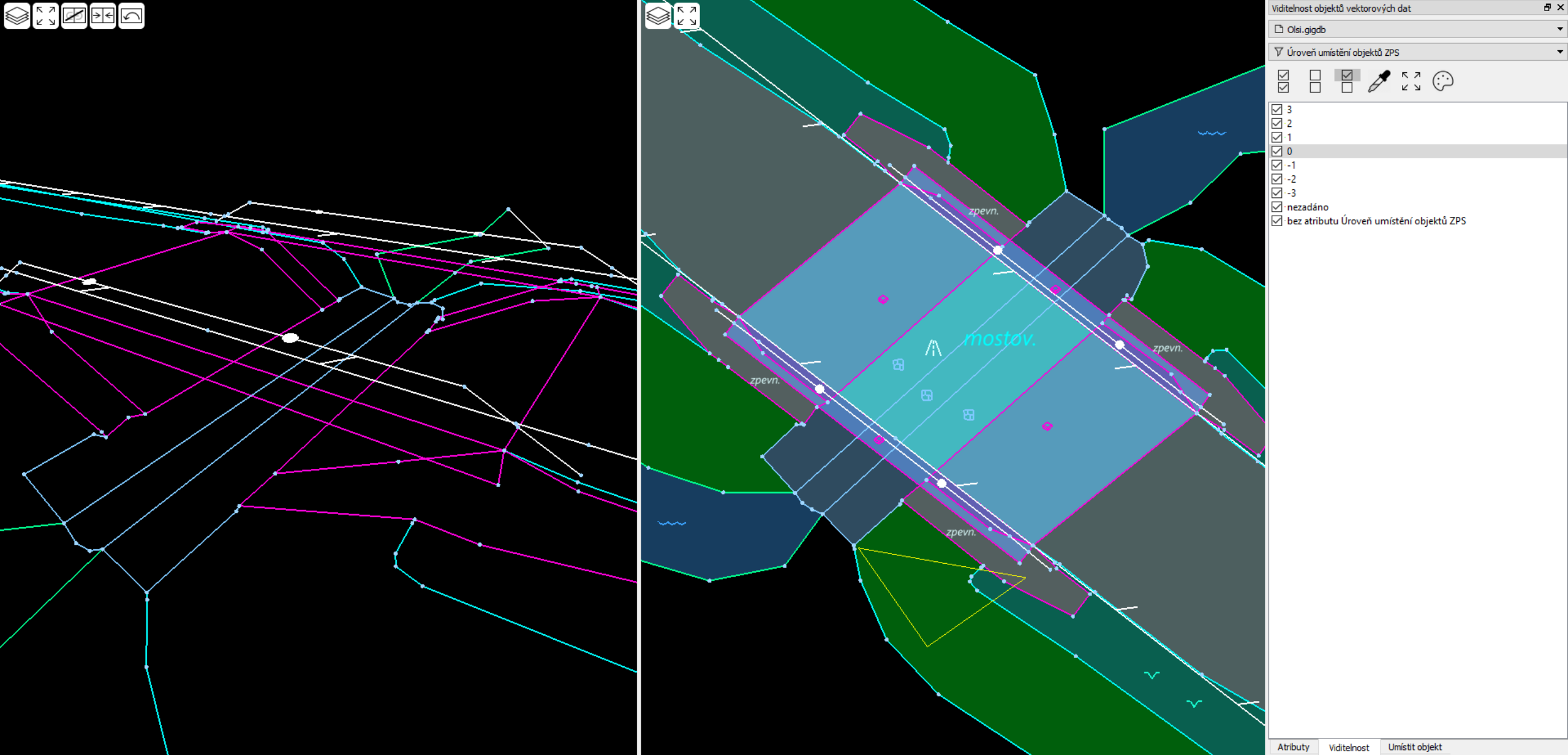
- 02 KL hranice budovy
- 02 KL hranice podzemního objektu ZPS
- 02 KL hranice schodiště
- 02 KL hranice stavby
- 02 KL hranice zdi
- 02 KL neidentifikovaný objekt
- 02 KL vnitřní členění budov a staveb
- 02 KL~ plot...
- 02 KL~ průběh technologické konstrukce...
- 02 KL~ stavebně upravený vjezd na pozemek...
- 02 KL~ zed...
- 02 průběh propustku
- 02 zábradlí
- 01 drobná kulturní stavba...
- 01 drobná sakrální stavba...
- 01 nosič technického zařízení...
- 01 ochranná šachta vrtu
- 01 sloup technologické konstrukce
- 01 vrt...
- 01 výtah v chodniku
- 04 budova (2D)
- 04 drobná kulturní stavba (2D)...
- 04 drobná sakrální stavba (2D)...
- 04 komín (2D)
- 04 patka, deska, monolit, pilíř (2D)
- 04 podezdívka (2D)
- 04 podzemní objekt ZPS (2D)
- 04 rampa (2D)
- 04 schodiště (2D)...
- 04 skleník (2D)
- 04 stavba pro zpevnění povrchu (2D)

Viditelnost Umístit objekt

ZPS 04 provozní plocha pozemní komunikace

1 / 3

Změnový stav	nový
ID	
Typ pozemní komunikace *	komunikace
Prevazující povrch *	asfalt
Uroveň umístění objektu ZPS *	1
Popis objektu	



Viditelnost objektů vektorových dat

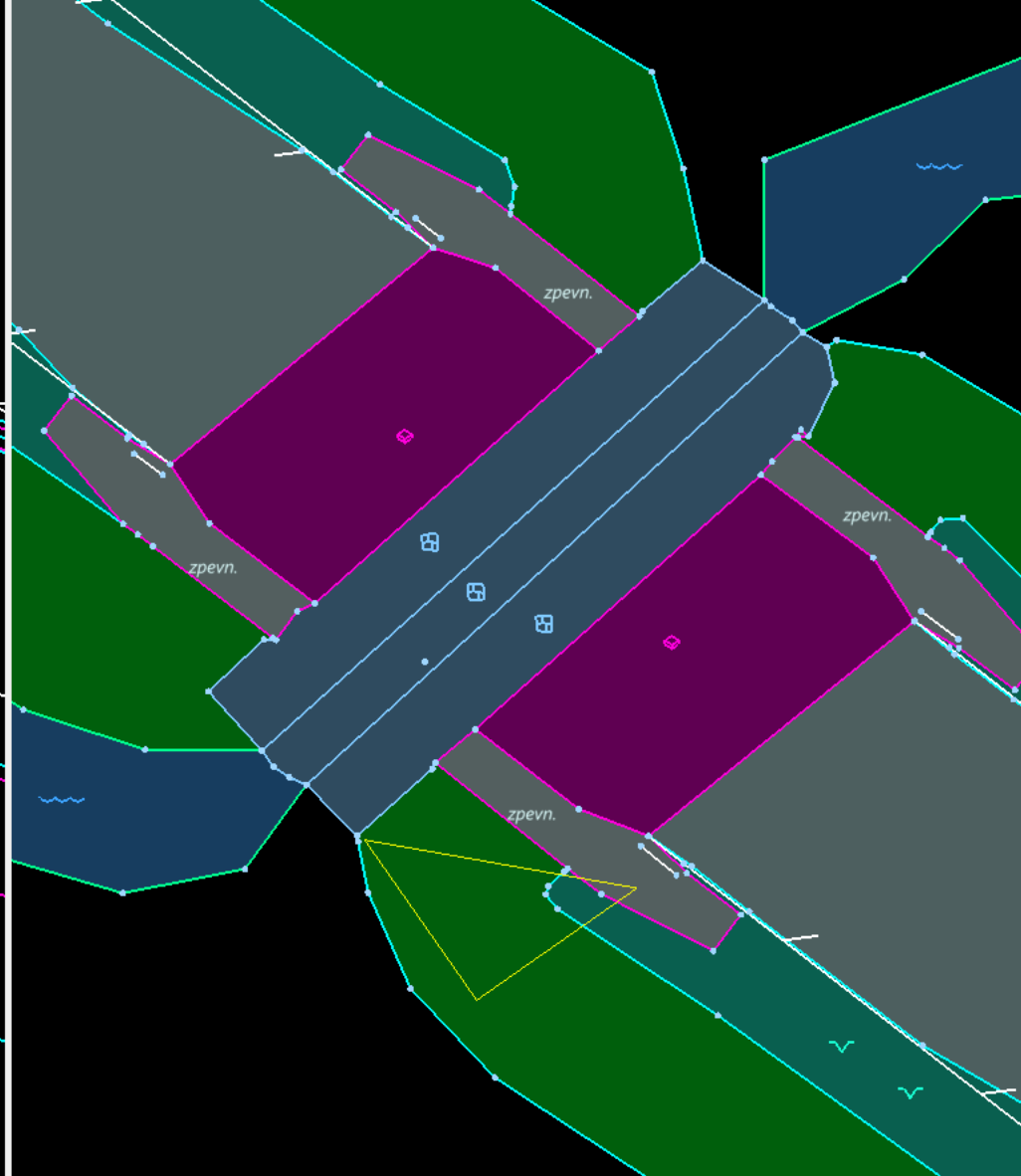
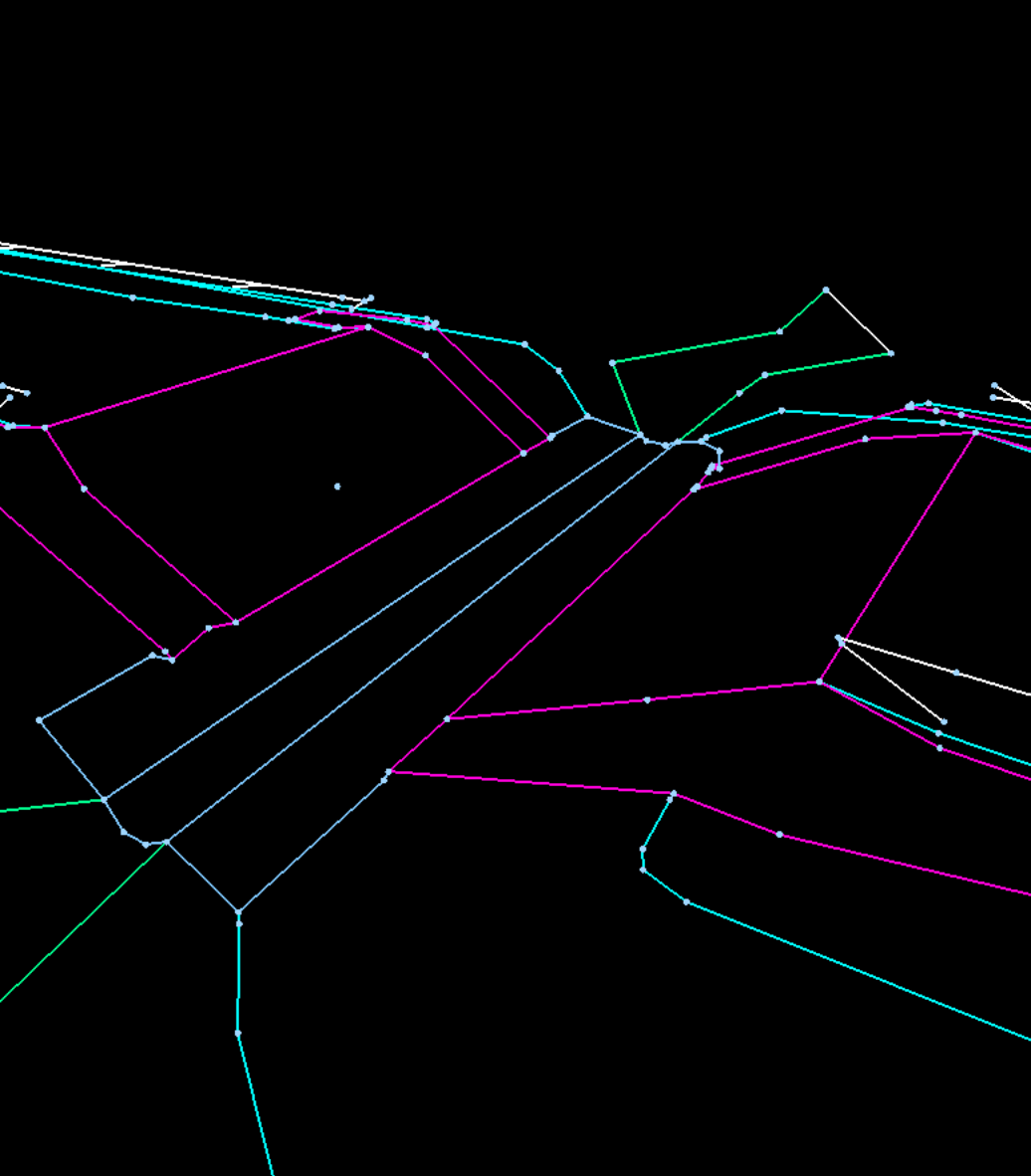
Olsi.gigdb

Úroveň umístění objektů ZPS

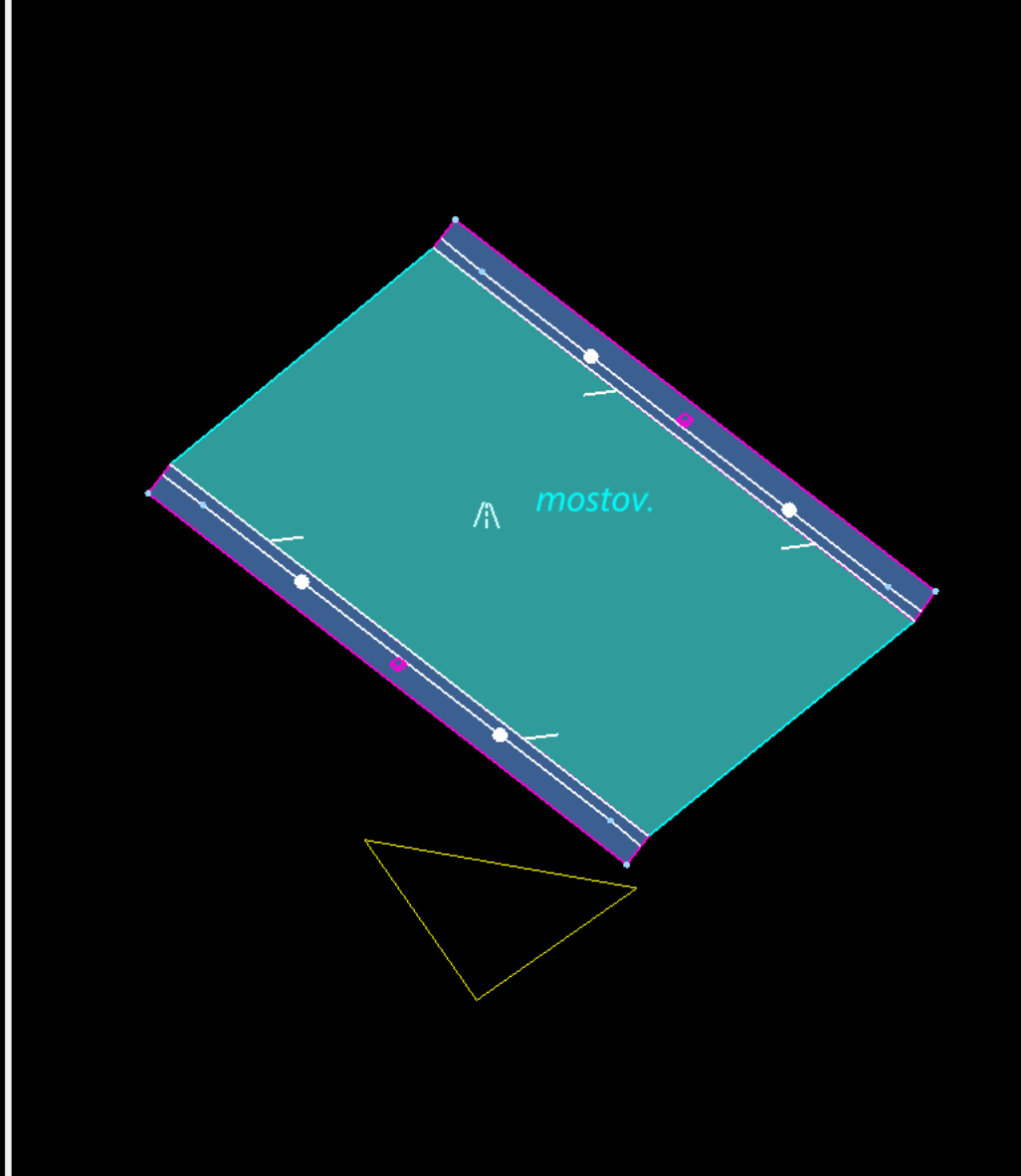
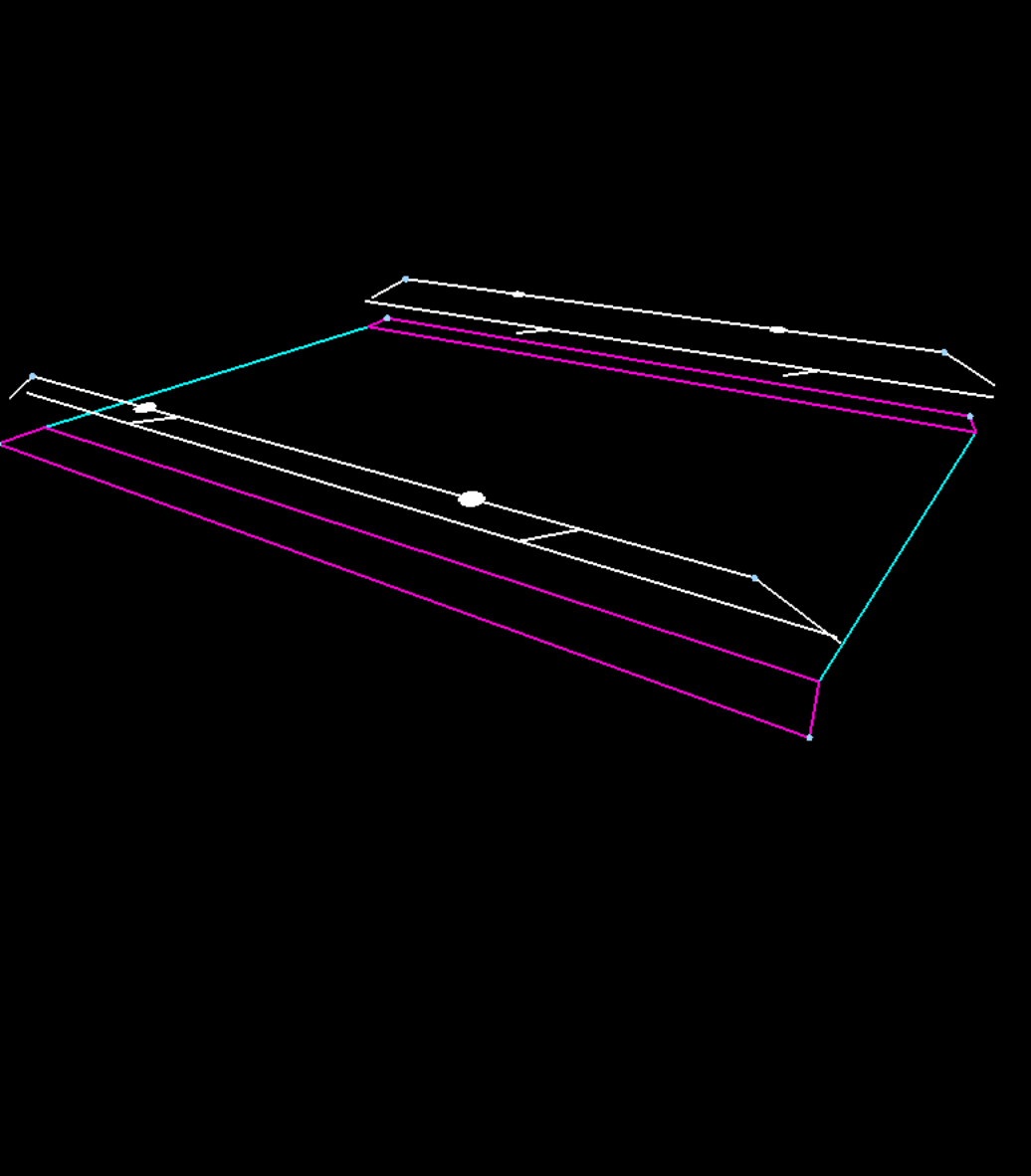
- 3
- 2
- 1
- 0
- 1
- 2
- 3
- nezadáno
- bez atributu Úroveň umístění objektů ZPS

Atributy Viditelnost Umístit objekt

Toolbar with various icons for editing, viewing, and data management. Includes a dropdown menu with 'Jen body' and 'Pod', and a scale indicator '1.50m'.



Visibility settings panel for vector data. Title: Viditelnost objektů vektorových dat. File: Olsi.gigdb. Section: Úroveň umístění objektů ZPS. List of levels: 3, 2, 1, 0 (checked), -1, -2, -3, nezadáno, bez atributu Úroveň umístění objektů ZPS. Buttons: Atributy, Viditelnost, Umístit objekt.



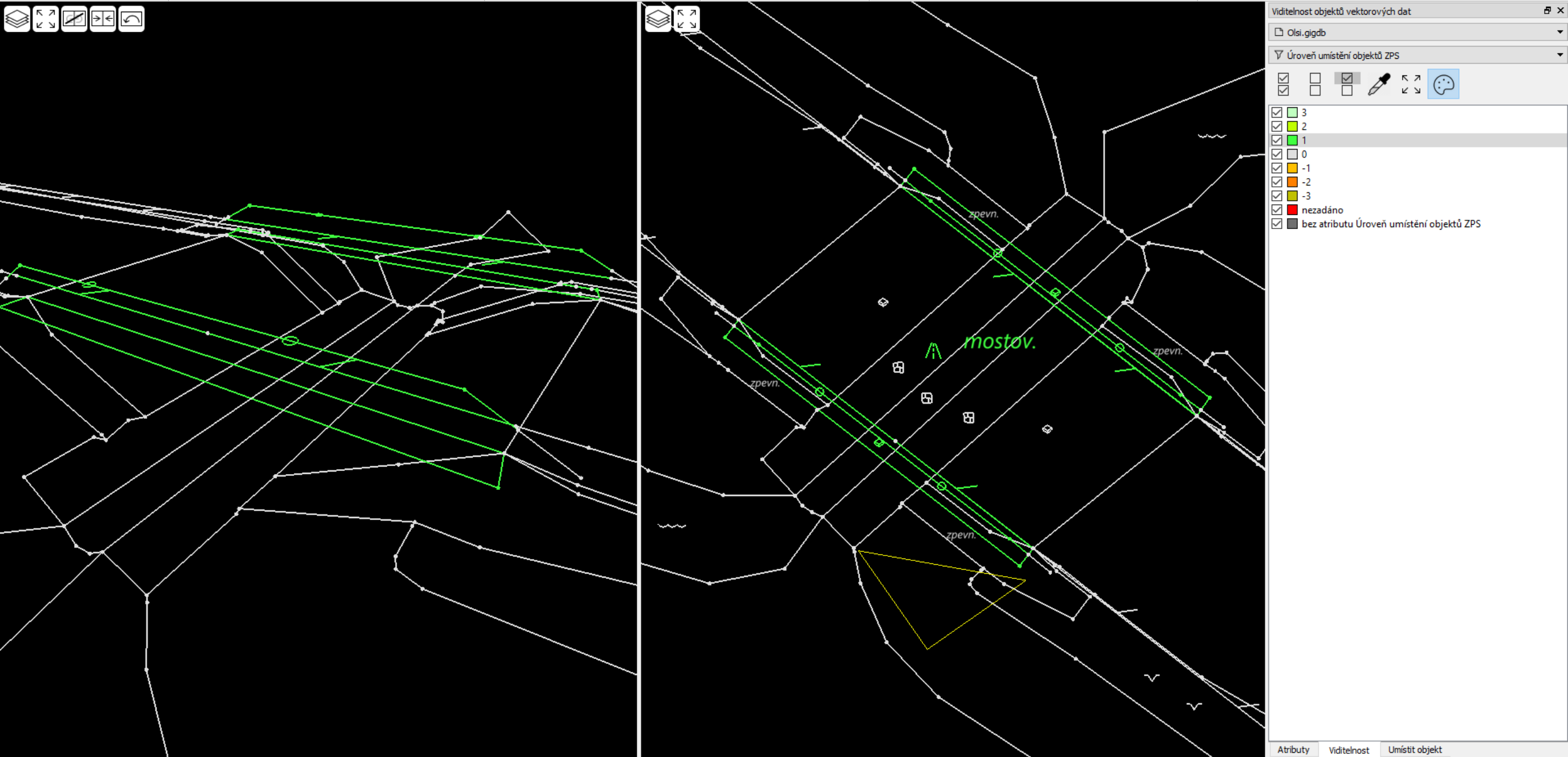
Viditelnost objektů vektorových dat

Olsi.gigdb

Úroveň umístění objektů ZPS

- 3
- 2
- 1
- 0
- 1
- 2
- 3
- nezadáno
- bez atributu Úroveň umístění objektů ZPS

Atributy Viditelnost Umístit objekt



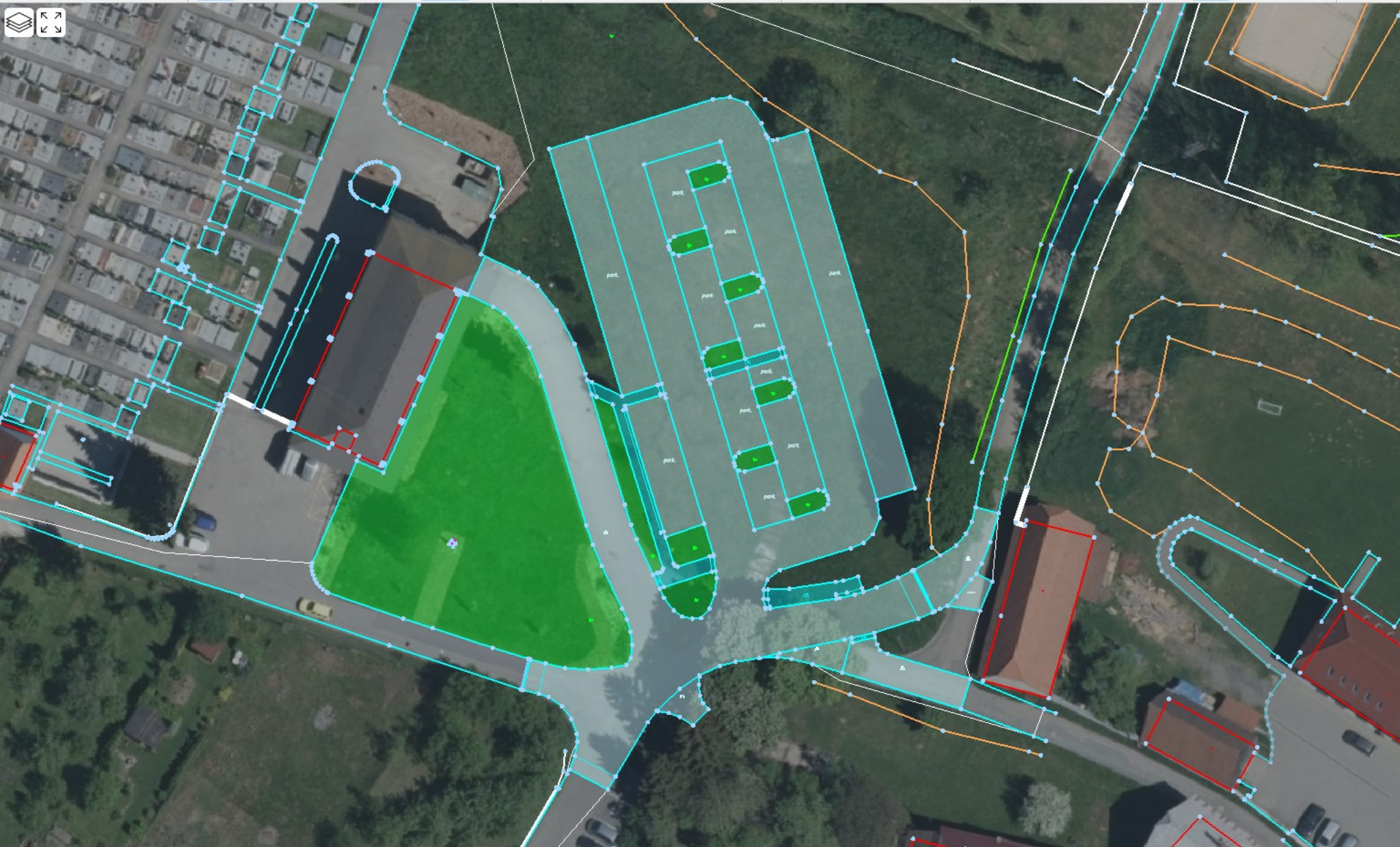
Viditelnost objektů vektorových dat

Olsi.gigdb

Úroveň umístění objektů ZPS

- 3
- 2
- 1
- 0
- 1
- 2
- 3
- nezadáno
- bez atributu Úroveň umístění objektů ZPS

Atributy Viditelnost Umístit objekt



Viditelnost objektů vektorových dat

DI_Strabag_Val-KI-1_423.gigdb

Změnový stav



- původní
- nový
- měněný
- zrušený
- zamknutý
- nežadáno
- bez atributu Změnový stav

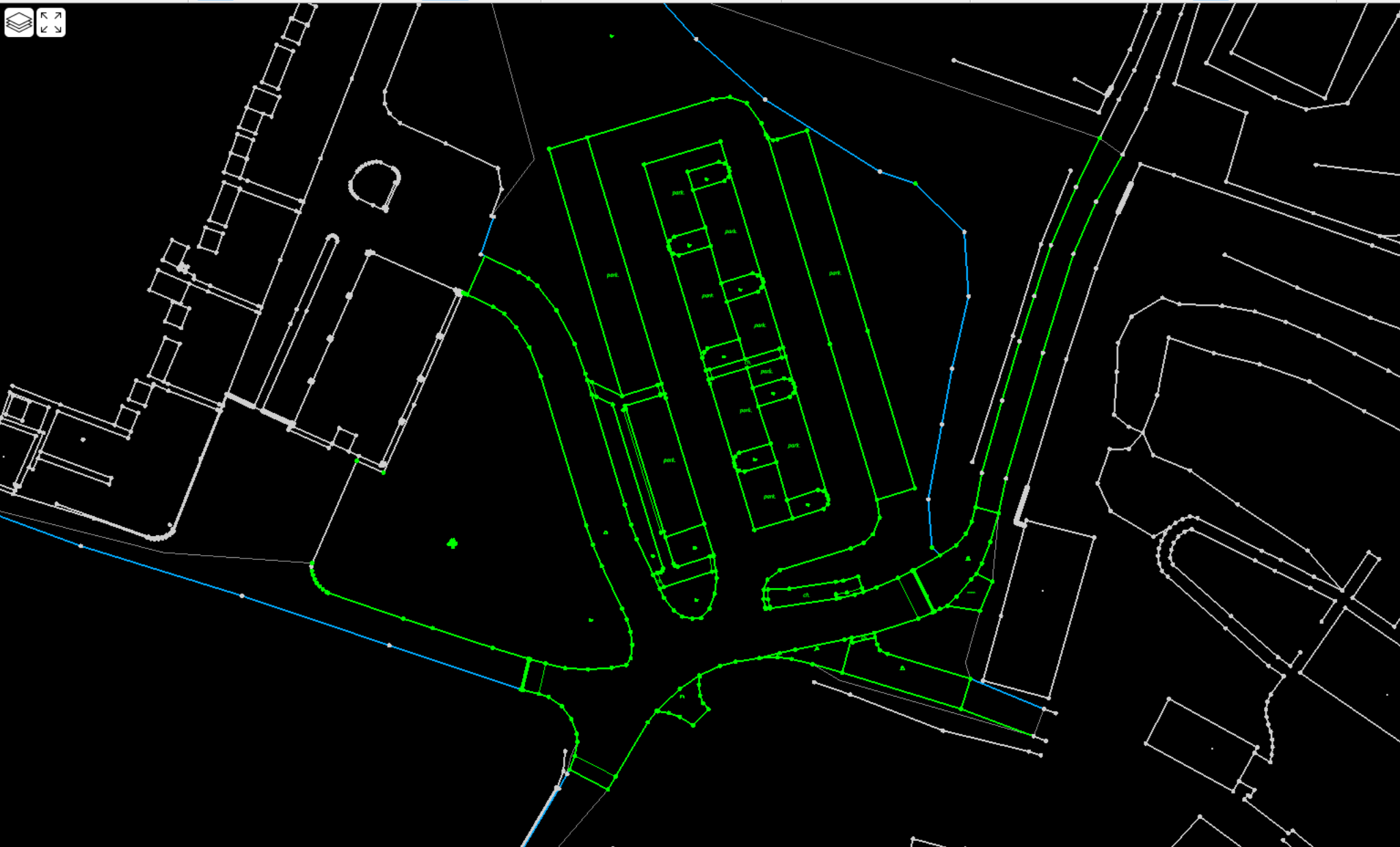
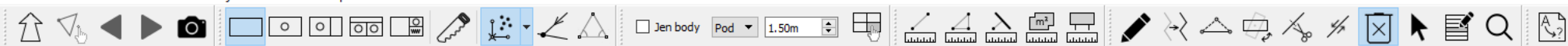
Umístit objekt

Aktivní data: DI_Strabag_Val-KI-1_423.gigdb

Kategorie: ZPS Budovy a stavby

Režim:

- 02 KL hranice budovy
- 02 KL hranice podzemního objektu ZPS
- 02 KL hranice schodiště
- 02 KL hranice stavby
- 02 KL hranice zdi
- 02 KL neidentifikovaný objekt
- 02 KL vnitřní členění budov a staveb
- 02 KL~ plot...
- 02 KL~ průběh technické konstrukce...
- 02 KL~ stavebně upravený vjezd na pozemek...
- 02 KL~ zeď...
- 02 průběh propustku
- 02 zábradlí
- 01 drobná kulturní stavba...
- 01 drobná sakrální stavba...
- 01 nosič technického zařízení...
- 01 ochranná šachta vrtu
- 01 sloup technické konstrukce
- 01 vrt...
- 01 výtah v chodniku
- 04 budova
- 04 drobná kulturní stavba...
- 04 drobná sakrální stavba...
- 04 komín
- 04 patka, deska, monolit, pilíř
- 04 podezdívka
- 04 podzemní objekt ZPS
- 04 rampa



Viditelnost objektů vektorových dat

DI_Strabag_Val-K1-1_423.gigdb

Změnový stav

- původní
- nový
- měněný
- zrušený
- zamknutý
- nezadáno
- bez atributu Změnový stav

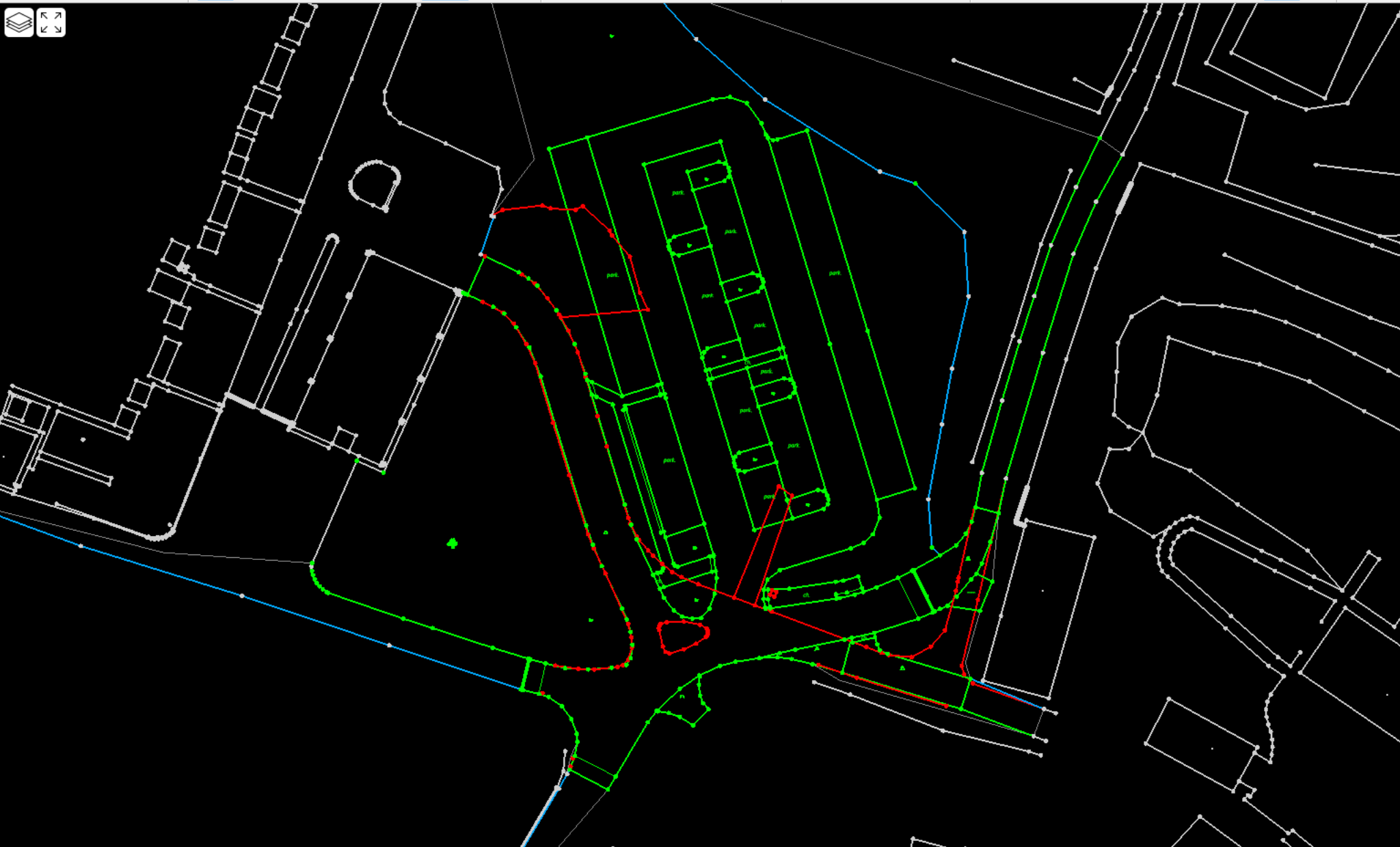
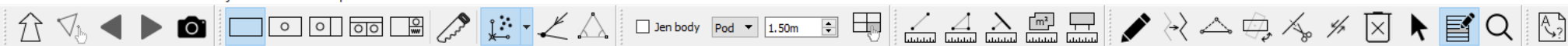
Umístě objekt

Aktivní data: DI_Strabag_Val-K1-1_423.gigdb

Kategorie: ZPS Budovy a stavby

Režim:

- 02 KL hranice budovy
- 02 KL hranice podzemního objektu ZPS
- 02 KL hranice schodiště
- 02 KL hranice stavby
- 02 KL hranice zdi
- 02 KL neidentifikovaný objekt
- 02 KL vnitřní členění budov a staveb
- 02 KL~ plot...
- 02 KL~ průběh technologické konstrukce...
- 02 KL~ stavebně upravený vjezd na pozemek...
- 02 KL~ zed...
- 02 průběh propustku
- 02 zábradlí
- 01 drobná kulturní stavba...
- 01 drobná sakrální stavba...
- 01 nosič technického zařízení...
- 01 ochranná šachta vrtu
- 01 sloup technologické konstrukce
- 01 vrt...
- 01 výtah v chodníku
- 04 budova
- 04 drobná kulturní stavba...
- 04 drobná sakrální stavba...
- 04 komín
- 04 patka, deska, monolit, pilíř
- 04 podezdívka
- 04 podzemní objekt ZPS
- 04 rampa



Viditelnost objektů vektorových dat

DI_Strabag_Val-K1-1_423.gigdb

Změnový stav

- původní
- nový
- měněný
- zrušený
- zamknutý
- nezadáno
- bez atributu Změnový stav

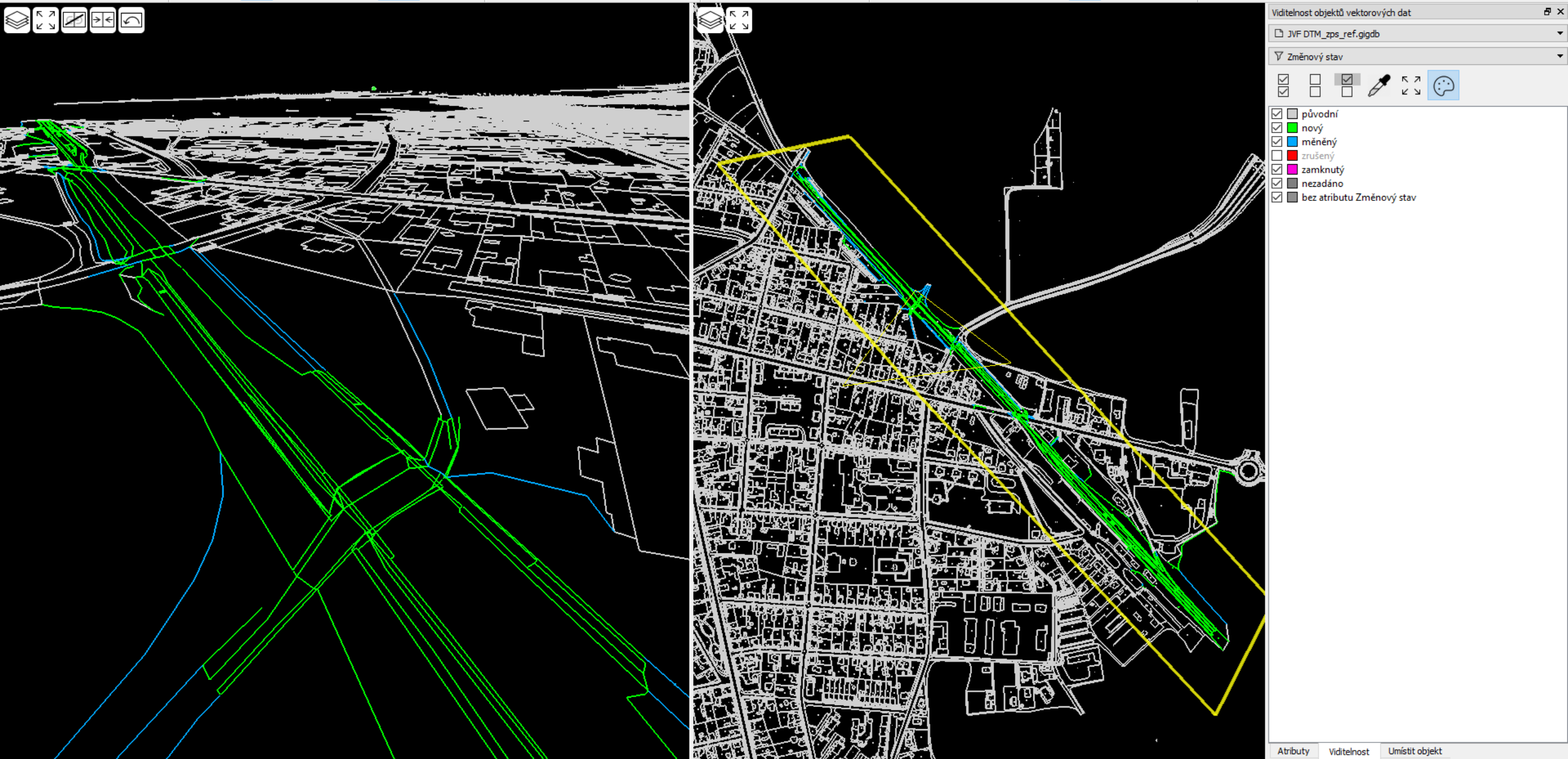
Umístit objekt

Aktivní data: DI_Strabag_Val-K1-1_423.gigdb

Kategorie: ZPS Budovy a stavby

Režim:

- 02 KL hranice budovy
- 02 KL hranice podzemního objektu ZPS
- 02 KL hranice schodiště
- 02 KL hranice stavby
- 02 KL hranice zdi
- 02 KL neidentifikovaný objekt
- 02 KL vnitřní členění budov a staveb
- 02 KL~ plot...
- 02 KL~ průběh technologické konstrukce...
- 02 KL~ stavebně upravený vjezd na pozemek...
- 02 KL~ zed...
- 02 průběh propustku
- 02 zábradlí
- 01 drobná kulturní stavba...
- 01 drobná sakrální stavba...
- 01 nosič technického zařízení...
- 01 ochranná šachta vrtu
- 01 sloup technologické konstrukce
- 01 vrt...
- 01 výtah v chodníku
- 04 budova
- 04 drobná kulturní stavba...
- 04 drobná sakrální stavba...
- 04 komín
- 04 patka, deska, monolit, pilíř
- 04 podezdívka
- 04 podzemní objekt ZPS
- 04 rampa



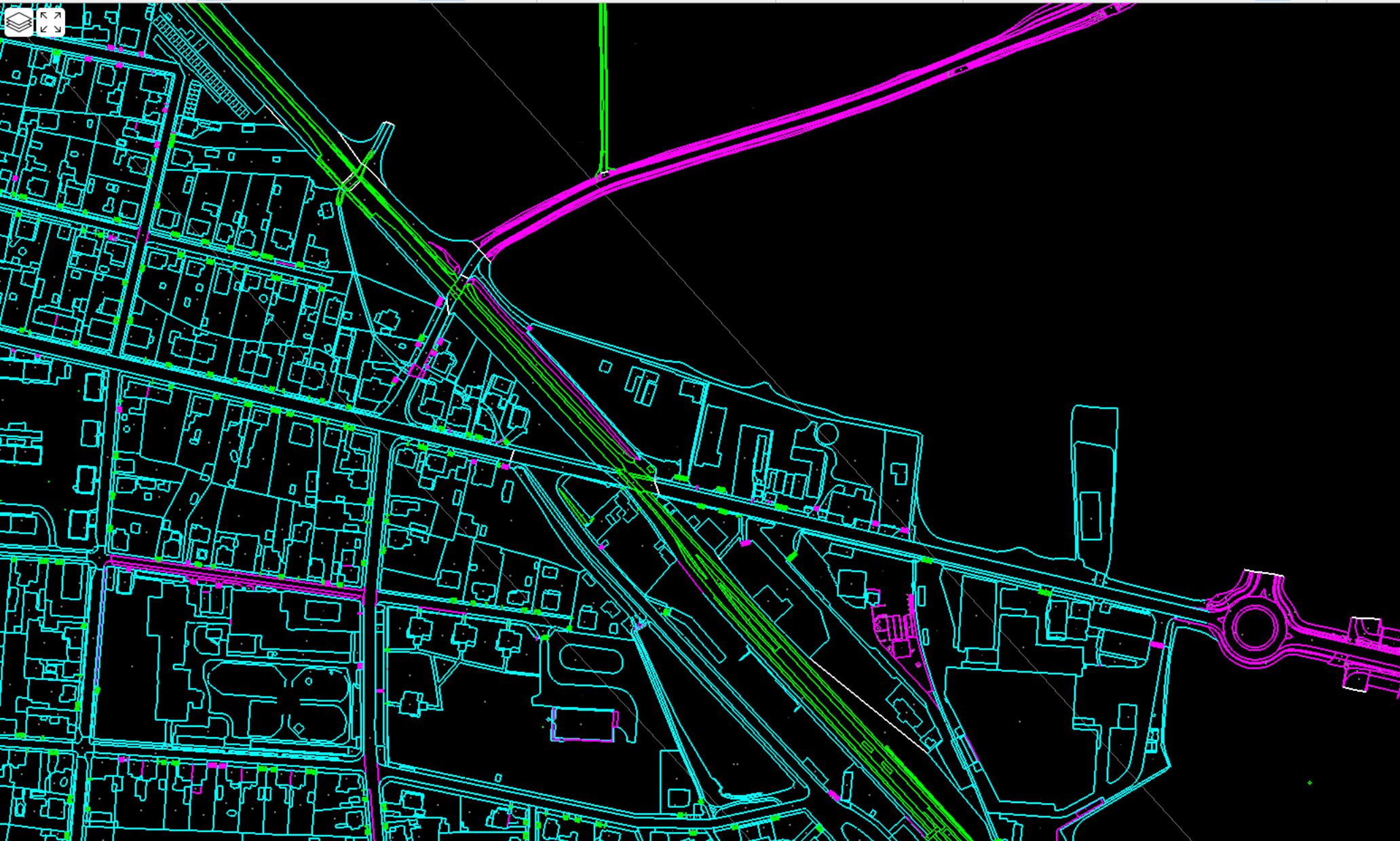
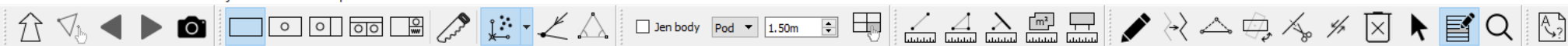
Viditelnost objektů vektorových dat

JVF DTM_zps_ref.gigdb

Změnový stav

- původní
- nový
- měněný
- zrušený
- zamknutý
- nezadáno
- bez atributu Změnový stav

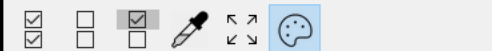
Atributy Viditelnost Umístit objekt



Viditelnost objektů vektorových dat

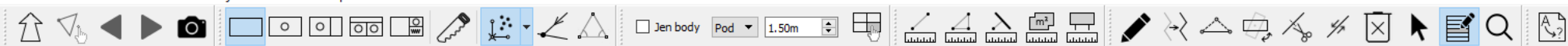
JVf DTM_zps_ref.gigdb

Způsob pořízení ZPS



- geodeticky - terestricky
- geodeticky - pozemním laserovým skenováním
- geodeticky - fotogrammetricky
- odvozením
- přibližným zákřesem
- nezjištěno
- nezadáno
- bez atributu Způsob pořízení ZPS

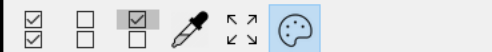
Atributy Viditelnost Umístit objekt



Viditelnost objektů vektorových dat

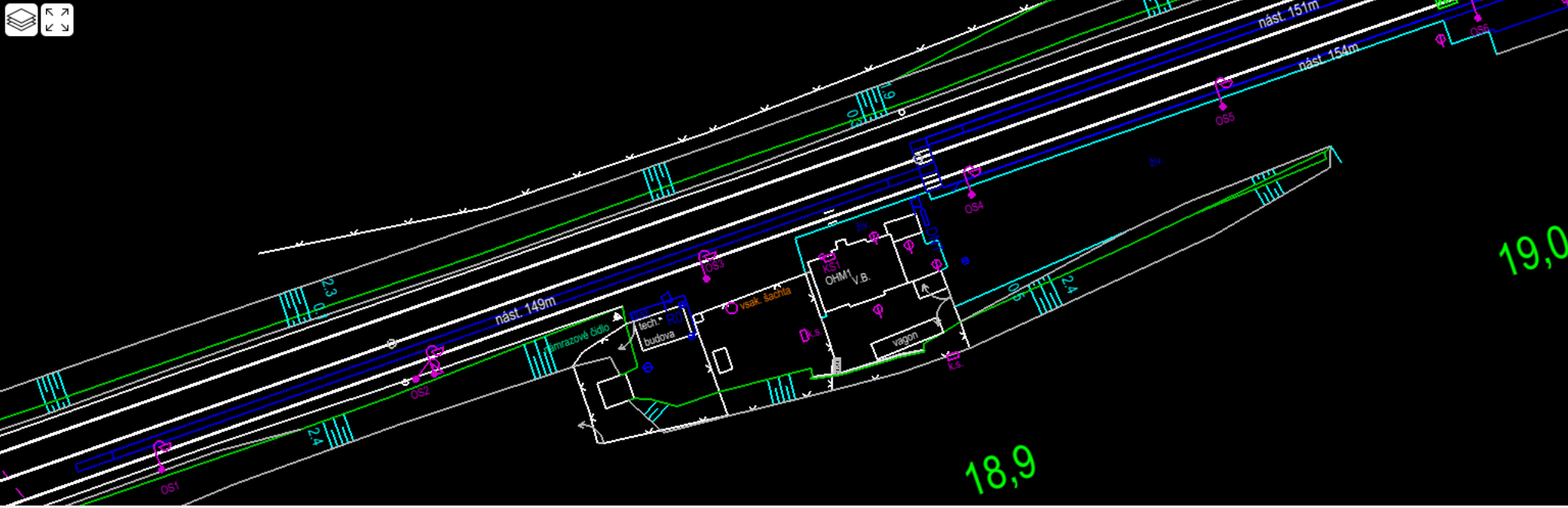
JVf DTM_zps_ref.gigdb

Třída přesnosti poloha



- třída přesnosti 1
- třída přesnosti 2
- třída přesnosti 3
- třída přesnosti 4
- třída přesnosti 5
- přesnost nevyhovuje ani třídě přesnosti 5, nebo není známa
- nezadáno
- bez atributu Třída přesnosti poloha

Atributy Viditelnost Umístit objekt



Viditelnost objektů vektorových dat

Rapotice.gigdb

Typy objektů M20

- 002 Typ (úplný, projekční popis) výhybky, křižovatky
- 002 Konec výhybky, křižovatky
- 002 Kolejová křižovatka
- 002 Kilometrování výhybky, křižovatky
- 002 Kilometrování výhybky, křižovatky
- 003 Kolejnicový mazník
- 003 Snímač počítače náprav
- 003 Čidlo, snímač, přepínač obecný, v koleji
- 003 Magnetická značka, snímač čtečního zařízení
- 003 Magnetické informační body (MIB)
- 003 Balíza (do 1,0m délky)
- 003 Diagnostický systém - hrana (např. kontrolní brána - m...)
- 003 Diagnostický systém (detektor CPM - ASDEK)-v ose kol...
- 003 Měřič kategorie hmotnosti
- 003 Začátek, konec elektrizovaného úseku trati
- 003 Izolovaný styk
- 003 Dilatační zařízení (původní zákres)
- 003 Dilatace-KDZ s pevnou kolennou kolejnicí
- 003 Dilatace-KDZ s pevnou jazykovou kolejnicí
- 003 Dilatace-KDZ-začátek pohyblivé části
- 003 Konec dilatačního zařízení
- 003 Pojistný úhelník
- 003 Zajišťovací úhelník
- 003 Ztužující kolejnice
- 003 Pražcové kotvy
- 003 Izolované kolejové pole
- 003 Izolovaná kolejnice - pravá
- 003 Izolovaná kolejnice - levá
- 003 Kolejová brzda jednostranná pravá
- 003 Kolejová brzda jednostranná levá
- 003 Kolejová brzda oboustranná
- 003 Zarážková brzda zprava
- 003 Zarážková brzda zleva
- 003 Vrchol svážného pahrbku
- 003 Výkolejka bez návěst.tělesa levostr.
- 003 Výkolejka bez návěst.tělesa pravostr.
- 003 Výkolejka s návěst.tělesem levostr.
- 003 Výkolejka s návěst.tělesem pravostr.
- 003 Elektromagnetický zámeček
- 003 Přestavník, závořník
- 003 Snímač polohy jazyků
- 003 Konec kolejového obvodu - napájecí či přijímací (tra...)
- 003 Čidlo, snímač, přepínač obecný, mimo koleje
- 003 Kilometrování součástí železničního svršku
- 003 Kilometrování součástí železničního svršku
- 003 Popis součástí železničního svršku
- 003 Stojan na vozové zarážky

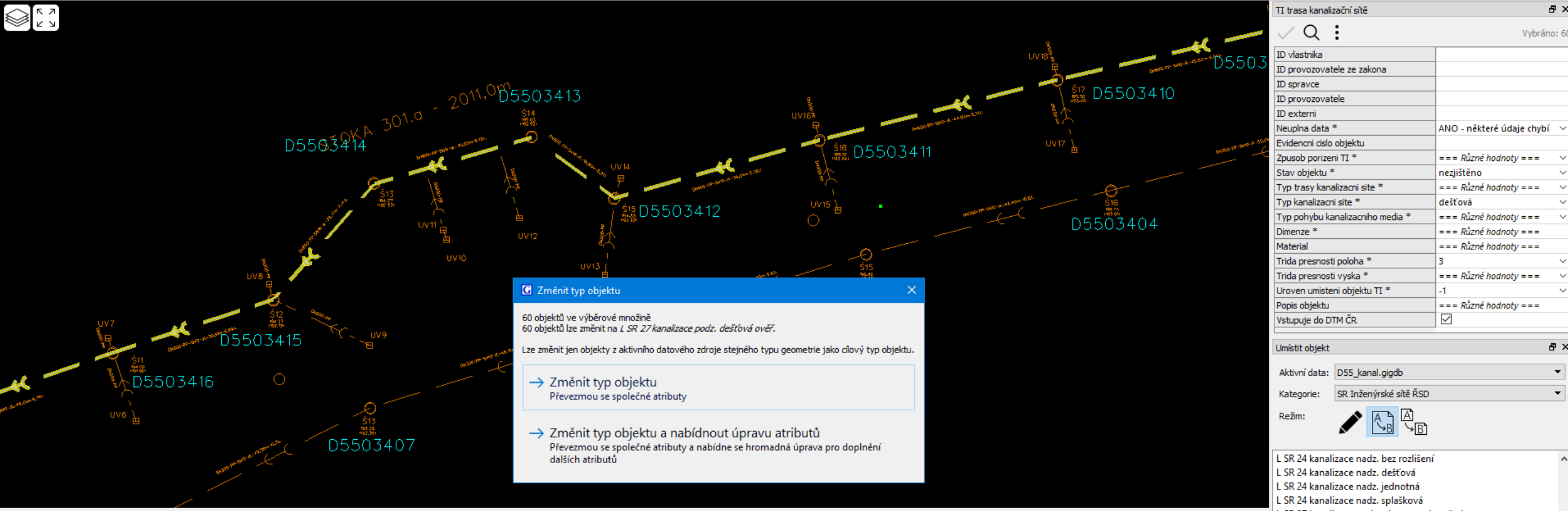
Průzkumník [Celkem: 7564]

Rapotice.gigdb

Počet	Vrstva	Geometrie	Barva	Šířka	Styl/Písmo/Symbol	Velikost X	Velikost Y	Kategorie	Typ objektu
53	016 Zpevněné a upravené svahy	Linie		1	Line1			Objekty M20	016 Svahová dlažba
5	017 Ploty, zdi, zábradlí, svodidla, vchody	Linie		1	Line1			Objekty M20	017 Vjezd na opl.pozemek
1	017 Ploty, zdi, zábradlí, svodidla, vchody	Linie		1	Dopzar13			Objekty M20	017 Zábradlí - krátké
2	017 Ploty, zdi, zábradlí, svodidla, vchody	Linie		1	Plot27			Objekty M20	017 Dřevěný plot - krátký
1	017 Ploty, zdi, zábradlí, svodidla, vchody	Linie		1	Plot29			Objekty M20	017 Drát., kov. plot - krátký
8	017 Ploty, zdi, zábradlí, svodidla, vchody	Linie		1	Plot7			Objekty M20	017 Drátěný, kovový plot
13	019 Propustky	Linie		1	Line1			Objekty M20	019 Propustek (mimo trubní)
25	019 Propustky	Linie		1	Line4			Objekty M20	019 Propustek - zakrytá hrana (průběh pod trati)
44	019 Propustky	Linie		1	Line1			Objekty M20	019 Propustek trubní
5	019 Propustky	Linie		1	Line13			Objekty M20	019 Kilometrování propustků
2	023 Stavby	Linie		1	BudovaCD			Objekty M20	023 Budova
8	023 Stavby	Linie		1	BudovaCD			Objekty M20	023 Budova v drážní hranici
1	025 Silové zařízení a vedení nadzemní	Linie		1	Silnop14			Objekty M20	025 Venkovní silové vedení vysokého napětí - VN
1	044 Kanalizace podzemní	Linie		1	Kanal3			Objekty M20	044 Kanalizační potr.bez roz.-podz.-neověřeno
666	048 Vrty, sondy, šrafovaní terénu	Linie		0				Objekty M20	048 Šrafovaní sklonité terénní plochy
115	049 Terénní hrany a čáry	Linie		0				Objekty M20	049 Terénní hrana spodní
102	049 Terénní hrany a čáry	Linie		0				Objekty M20	049 Terénní hrana horní
12	051 Komunikace, chodníky	Linie		1	Line1			Objekty M20	051 Komunikace, chodníky
5	051 Komunikace, chodníky	Linie		1	Line1			Objekty M20	051 Schody mimo budovy - šrafovaní
3	051 Komunikace, chodníky	Linie		1	Line1			Objekty M20	051 Schody mimo budovy - zaměřená hrana

19,0

18,9



Změnit typ objektu

60 objektů ve výběrové množině
60 objektů lze změnit na L SR 27 kanalizace podz. dešťová ověř.

Lze změnit jen objekty z aktivního datového zdroje stejného typu geometrie jako cílový typ objektu.

→ Změnit typ objektu
Převzím se společné atributy

→ Změnit typ objektu a nabídnout úpravu atributů
Převzím se společné atributy a nabídne se hromadná úprava pro doplnění dalších atributů

TI trasa kanalizační sítě

✓ 🔍 ⋮

Vybráno: 60

ID vlastníka	
ID provozovatele ze zákona	
ID správce	
ID provozovatele	
ID externí	
Neuplna data *	ANO - některé údaje chybí
Evidenční číslo objektu	
Způsob porizení TI *	=== Různé hodnoty ===
Stav objektu *	nezjištěno
Typ trasy kanalizační sítě *	=== Různé hodnoty ===
Typ kanalizační sítě *	dešťová
Typ pohybu kanalizačního media *	=== Různé hodnoty ===
Dimenze *	=== Různé hodnoty ===
Material	=== Různé hodnoty ===
Trída přesnosti poloha *	3
Trída přesnosti vyska *	=== Různé hodnoty ===
Uroveň umístění objektu TI *	-1
Popis objektu	=== Různé hodnoty ===
Vstupuje do DTM ČR	<input checked="" type="checkbox"/>

Umístit objekt

Aktivní data: D55_kanal.gigdb

Kategorie: SR Inženýrské sítě ŘSD

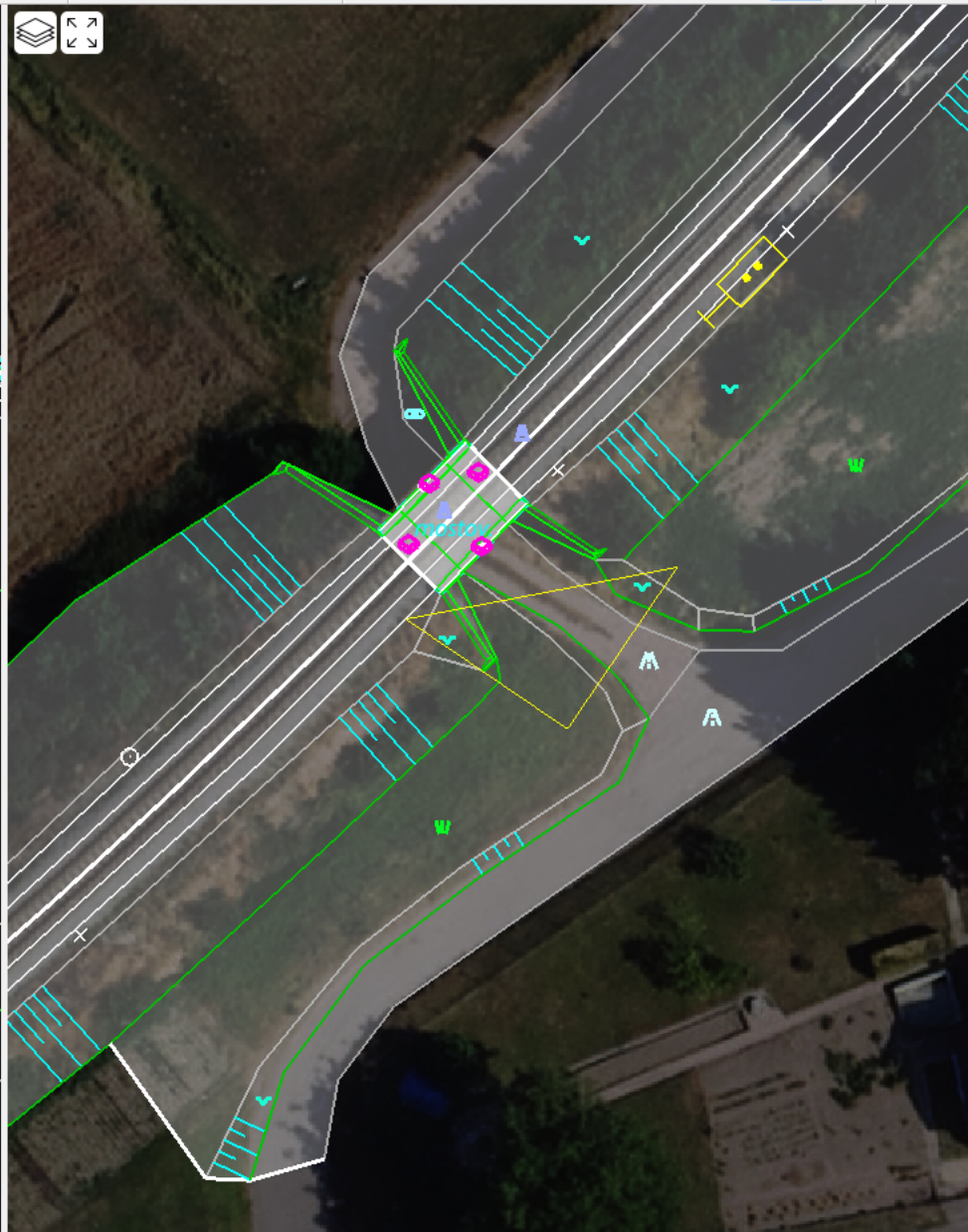
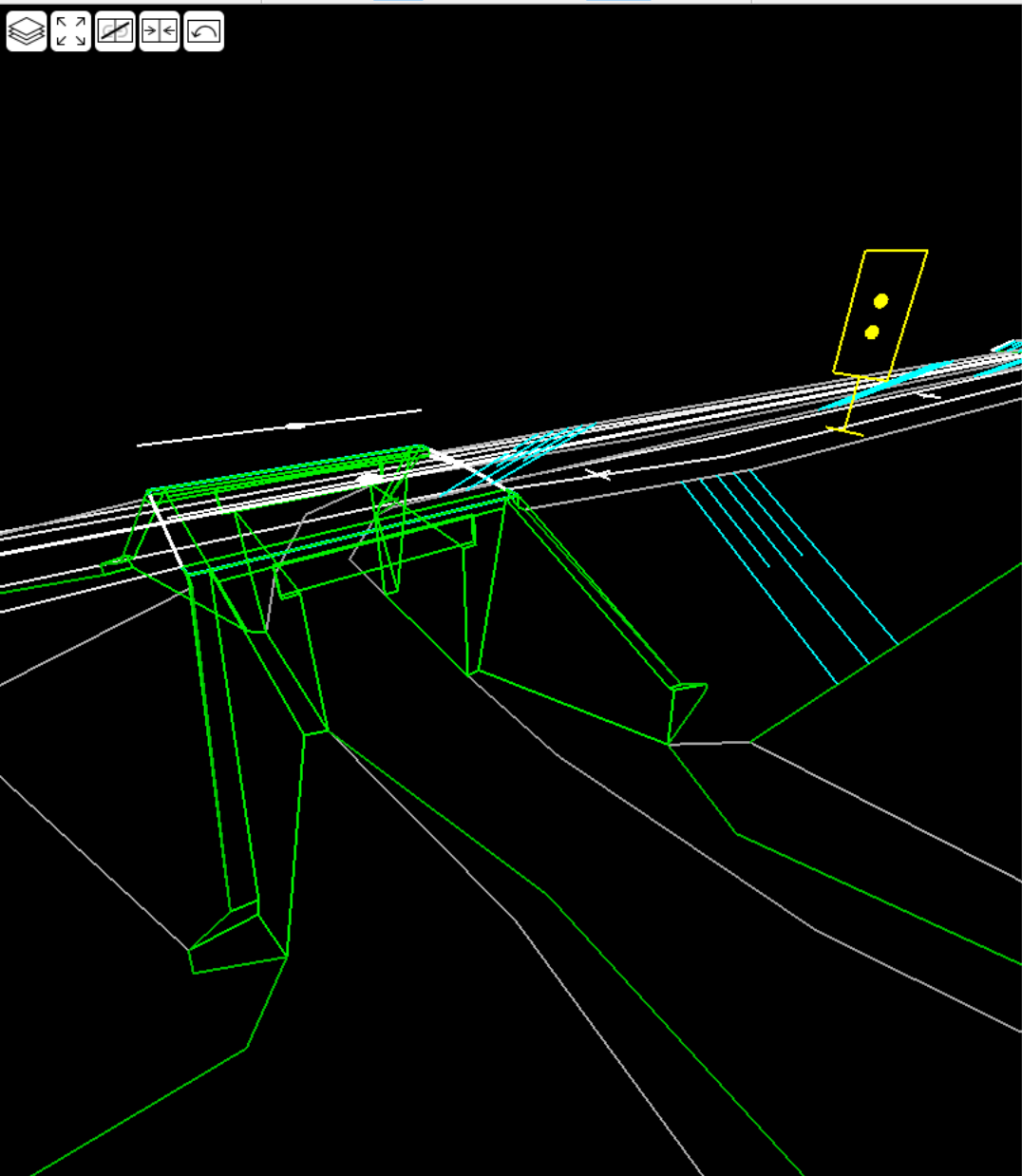
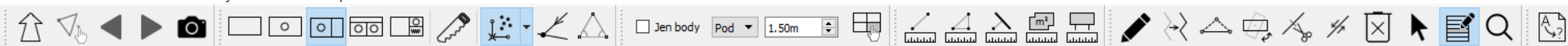
Režim:

- L SR 24 kanalizace nadz. bez rozlišení
- L SR 24 kanalizace nadz. dešťová
- L SR 24 kanalizace nadz. jednotná
- L SR 24 kanalizace nadz. splašková
- L SR 27 kanalizace podz. - komora skuteč.obrysem
- L SR 27 kanalizace podz. bez rozlišení neověř.
- L SR 27 kanalizace podz. dešťová neověř.
- L SR 27 kanalizace podz. dešťová ověř.
- L SR 27 kanalizace podz. jednotná neověř.
- L SR 27 kanalizace podz. jednotná ověř.
- L SR 27 kanalizace podz. splašková neověř.
- L SR 27 kanalizace podz. splašková ověř.
- L SR 30 kolektor nadz. - vedení
- L SR 33 kolektor podz. - vedení neověř.
- L SR 33 kolektor podz. - vedení ověř.
- L SR 36 drenáž nadz. bez rozlišení
- L SR 39 drenáž podz. bez rozlišení neověř.
- L SR 39 drenáž podz. bez rozlišení ověř.
- B SR 06 elektro nadz. - dálniční osvětlení jednostranné
- B SR 06 elektro nadz. - dálniční osvětlení oboustranné
- B SR 06 elektro nadz. - el.zásuvka ve středním pruhu

Průzkumník [Celkem: 1768, Vybráno v seznamu: 60]

D55_kanal.gigdb

Počet	Tabulka	Geometrie	Barva	Šířka	Styl/Písmo/Symbol	Velikost X	Velikost Y	Kategorie	Typ objektu
26	TI trasa kanalizační sítě	Linie		1px	6.2328			SR Inženýrské sítě ŘSD	L SR 39 drenáž podz. bez rozlišení neověř.
60	TI trasa kanalizační sítě	Linie		1px	6.2622			SR Inženýrské sítě ŘSD	L SR 27 kanalizace podz. dešťová ověř.
143	TI trasa kanalizační sítě	Linie		1px	6.2628			SR Inženýrské sítě ŘSD	L SR 27 kanalizace podz. dešťová neověř.
2	TI trasa kanalizační sítě	Linie		1px	6.2722			SR Inženýrské sítě ŘSD	L SR 27 kanalizace podz. splašková ověř.
131	TI povrchový znak TI	Symbol		1px	06_20	1.00	1.00	SR Inženýrské sítě ŘSD	B SR 25 kanalizace nadz. - šachta
222	TI povrchový znak TI	Symbol		1px	06_30	1.00	1.00	SR Inženýrské sítě ŘSD	B SR 25 kanalizace nadz. - uliční vpust'
129	TI zařízení kanalizační sítě (bodové)	Symbol		1px	06_20	1.00	1.00	SR Inženýrské sítě ŘSD	B SR 28 kanalizace podz. - šachta - dno
52	ZPS meliorační šachta	Symbol		1px	06_20	1.00	1.00	SR Inženýrské sítě ŘSD	B SR 37 drenáž nadz. - šachta
122	ŘSD B2 SR texty	Text		1px	1	2.00	2.00	SR Inženýrské sítě ŘSD	T SR 01 číslo šachty
542	ŘSD B2 SR texty	Text		1px	1	0.50	0.50	SR Inženýrské sítě ŘSD	T SR 29 kanalizace podz. - popis
323	ŘSD B2 SR texty	Text		1px	1	1.00	1.00	SR Inženýrské sítě ŘSD	T SR 29 kanalizace podz. - popis
10	ŘSD B2 SR texty	Text		1px	1	2.00	2.00	SR Inženýrské sítě ŘSD	T SR 29 kanalizace podz. - popis
6	ŘSD B2 SR texty	Text		1px	1	2.00	2.00	SR Inženýrské sítě ŘSD	T SR 41 drenáž podz. - popis



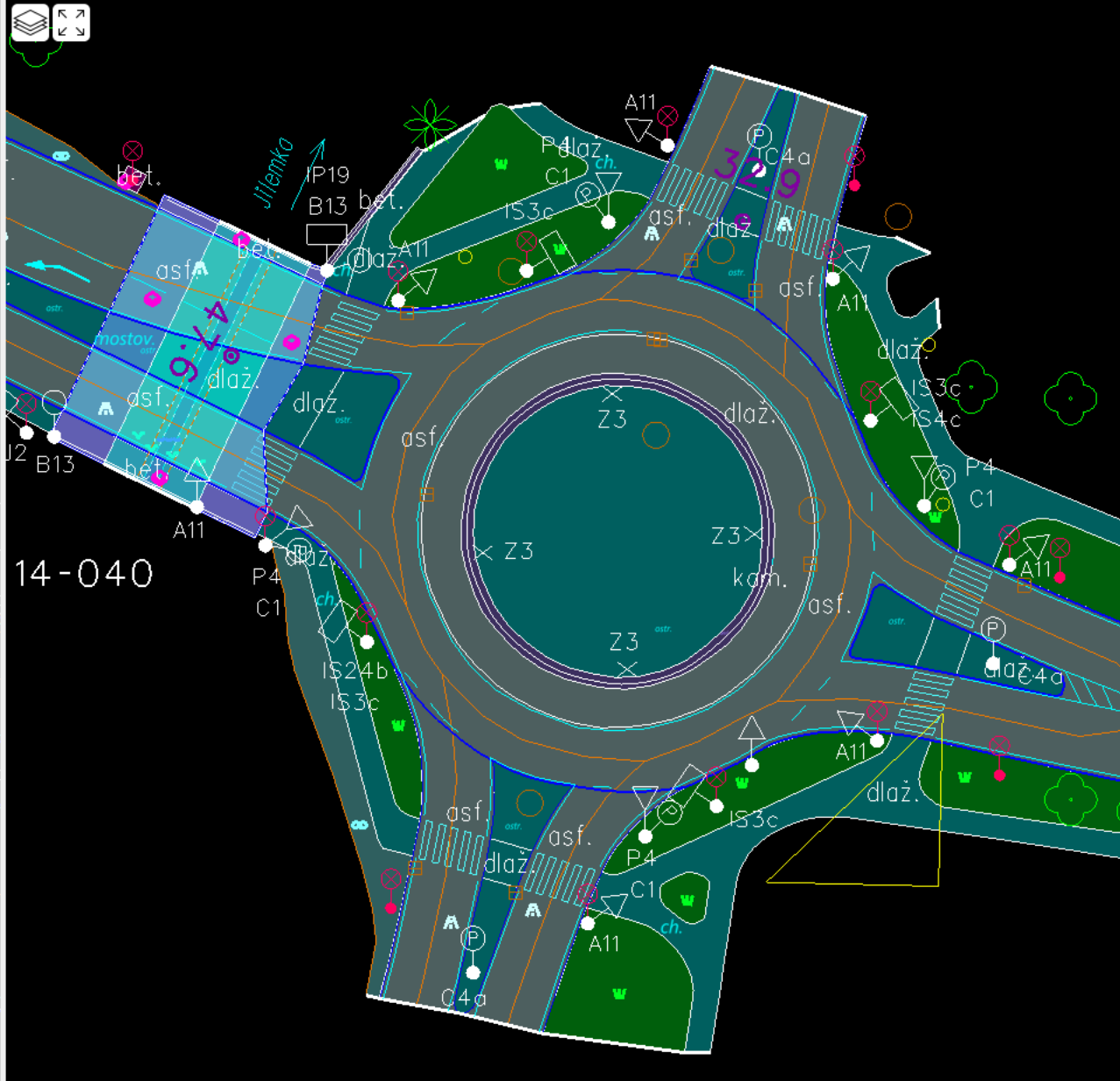
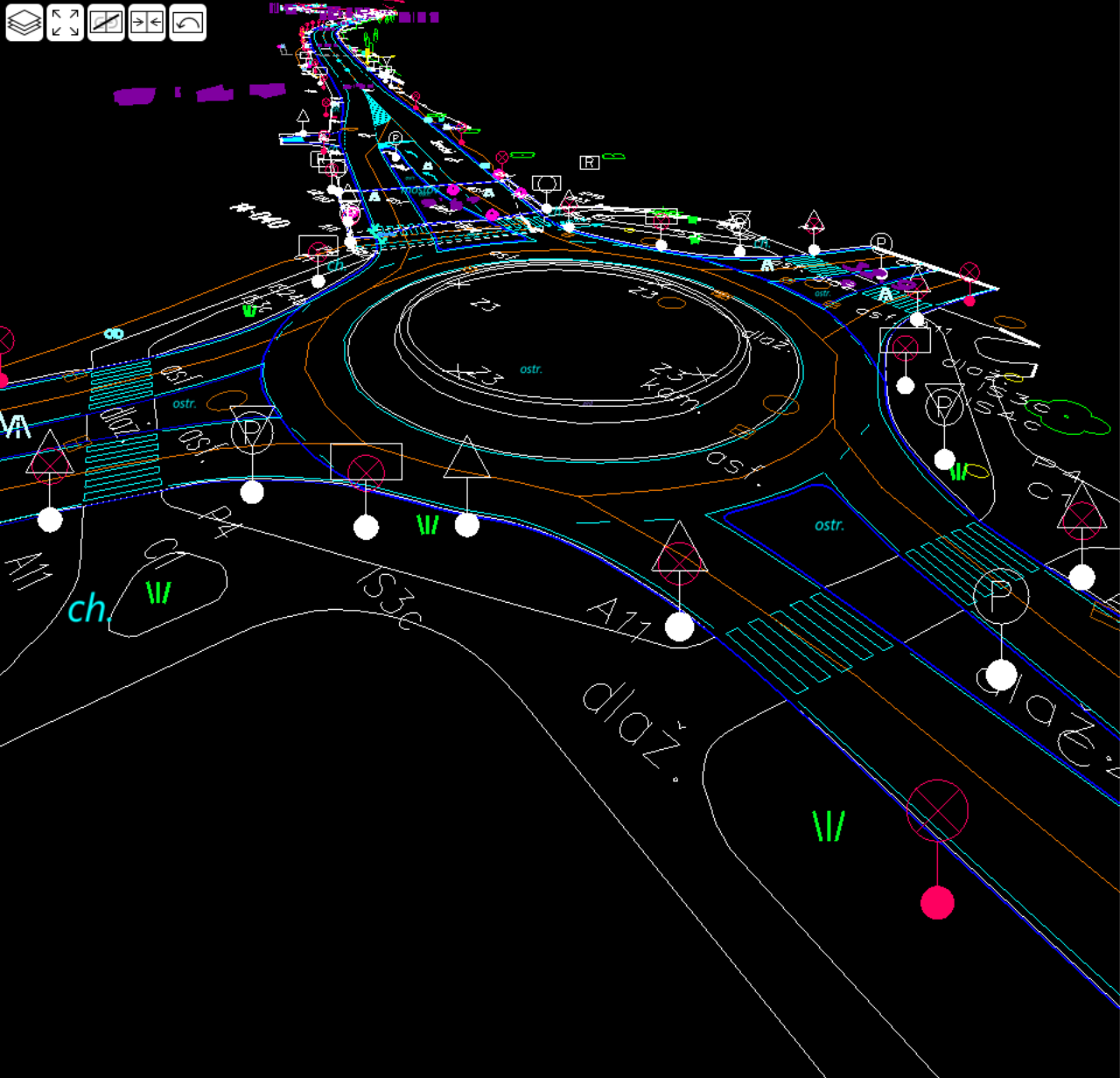
Viditelnost objektů vektorových dat

0692_001_1.gigdb

Typy objektů / tabulky

- Magnetické informační body (MIB)
- Mechanická závora, samostatný závorový stojan
- Meliorační šachta
- Mezník
- Most - ostatní kresba
- Mostní šachta
- Měřič kategorie hmotnosti
- Nadzemní kanalizace (např. dešťová) měřená obvodem
- Neidentifikovaný bodový objekt
- Neidentifikovaný liniový objekt
- Nosič technického zařízení
- Námezník / koncovník
- Nástupiště - nástupní plocha
- Nástupiště - ostatní kresba
- Návěst (rychlostník, předvěstník)
- Návěst hranice provozovatele dráhy
- Návěstidlo mechanické
- Návěstidlo světelné
- Návěstidlo tabulka
- Objekt nebo zařízení k ochraně před povodněmi
- Oblast kontrol
- Obrysnice
- Obvod dráhy
- Obvod mostu - bod
- Obvod mostu - plocha
- Obvod pozemní komunikace
- Ochranná šachta vrtu
- Odkaliště - bod
- Odkaliště - plocha
- Orientační sloupek
- Osa hráze, zdi, mobilní zábrany
- Osa koleje pozemní lanové dráhy
- Osa koleje speciální železniční dráhy
- Osa koleje tramvajové dráhy
- Osa koleje železniční tratě
- Osa melioračního příkopu, žlabu, drénu
- Osa pozemní komunikace
- Osa pozemní lanové dráhy
- Osa sledované vodní cesty
- Osa speciální železniční dráhy
- Osa tramvajové dráhy
- Osa visuté lanové dráhy
- Osa železniční tratě
- Ovládání zabezpečovacího zařízení
- Označnick (Posun zakázan)

Viditelnost Atributy Umístit objekt



Na čem pracujeme

- Import JVF v režimu aktualizace rozpracovaných dat
- Obnova původního stavu
- Komunikace s webovými službami
- Export DGN (včetně aktuální změny vzhledu)
- Import měření s kódováním

Kontakt

- V případě zájmu o podrobnější a praktické předvedení, napište mi na holesm@gisoft.cz.
- Ceny
 - Panorama Editor 36500 Kč
 - Panorama Studio 47600 Kč
 - Rozšíření pro DTM 18000 Kč
 - Sdílené licence
 - Množstevní slevy
 - Předplatné nebo upgrady
 - Pronájem
- Více na obchod@gisoft.cz.